

РОССТАТ

**ТЕРРИТОРИАЛЬНЫЙ ОРГАН ФЕДЕРАЛЬНОЙ СЛУЖБЫ
ГОСУДАРСТВЕННОЙ СТАТИСТИКИ ПО ТАМБОВСКОЙ ОБЛАСТИ
(ТАМБОВСТАТ)**

**ИНФОРМАЦИЯ О СОЦИАЛЬНО-ЭКОНОМИЧЕСКОМ
ПОЛОЖЕНИИ ТАМБОВСКОЙ ОБЛАСТИ
ЗА ЯНВАРЬ-НОЯБРЬ 2020 ГОДА
(КРАТКИЙ ДОКЛАД)**

г. Тамбов, 2020

СОДЕРЖАНИЕ

Страницы

I. Основные экономические и социальные показатели

1. Основные экономические и социальные показатели Тамбовской области за январь-ноябрь 2020 года	7
---	---

II. Состояние экономики

1. Производство товаров и услуг	13
1.1 Оборот организаций	13
1.2 Промышленное производство	16
1.3 Строительство	27
1.4 Сельское и лесное хозяйство	38
1.5 Транспорт	42
2. Рынки товаров и услуг	44
2.1 Розничная торговля	44
2.2 Рынок платных услуг населению	48
3. Цены	50
3.1 Потребительские цены	50
3.2 Цены производителей	57
4. Финансы	68
4.1 Просроченная кредиторская задолженность организаций	68

III. Социальная сфера**1. Уровень жизни населения**

73

1.1 Денежные доходы

73

2. Заболеваемость

76

IV. Демография

79

Условные обозначения

- явление отсутствует
- ... данных не имеется
- 0,0 небольшая величина
- x невозможность явления или сопоставления

Переиздание, тиражирование, а также размещение в сети Интернет статистических материалов запрещены. При использовании материалов Территориального органа Федеральной службы государственной статистики по Тамбовской области в официальных, учебных или научных документах, а также в средствах массовой информации ссылка на источник обязательна.

В отдельных случаях незначительные расхождения между итогом и суммой слагаемых объясняются округлением данных.

Отдельные показатели являются предварительными и в дальнейшем могут быть уточнены.

По ряду показателей данные не публикуются в целях обеспечения конфиденциальности первичных статистических данных, полученных от организаций, в соответствии с Федеральным Законом от 29.11.07 г. № 282-ФЗ «Об официальном статистическом учете и системе государственной статистики в Российской Федерации» (п.5 ст.4; п.1 ст.9).

I.

**ОСНОВНЫЕ ЭКОНОМИЧЕСКИЕ
И СОЦИАЛЬНЫЕ ПОКАЗАТЕЛИ**

ТАМБОВСТАТ

1. ОСНОВНЫЕ ЭКОНОМИЧЕСКИЕ И СОЦИАЛЬНЫЕ ПОКАЗАТЕЛИ ТАМБОВСКОЙ ОБЛАСТИ ЗА ЯНВАРЬ-НОЯБРЬ 2020 ГОДА

	Январь- ноябрь 2020 г.	Январь- ноябрь 2020 г. в % к январю- ноябрю 2019 г.	Ноябрь 2020 г. в % к	
			ноябрю 2019 г.	октябрю 2020 г.
Оборот организаций по всем видам экономической деятельности,¹⁾ млн. рублей	684898,2	112,9	138,1	99,7
Индекс промышленного производства²⁾	х	106,7	107,2	100,5
в том числе по видам экономической деятельности:				
добыча полезных ископаемых	х	75,3	88,3	123,8
обрабатывающие производства	х	107,9	107,7	96,9
обеспечение электрической энергией, газом и паром; кондиционирование воздуха	х	96,4	103,4	162,7
водоснабжение; водоотведение, организация сбора и утилизации отходов, деятельность по ликвидации загрязнений	х	95,1	105,0	95,1
Объем отгруженных товаров собственного производства, выполненных работ и услуг собственными силами по «чистым» видам экономической деятельности,¹⁾ млн. рублей:				
добыча полезных ископаемых	137,4	89,6	99,3	129,8
обрабатывающие производства	173534,1	115,2	134,4	101,6
обеспечение электрической энергией, газом и паром; кондиционирование воздуха	12731,4	94,6	103,1	143,7
водоснабжение; водоотведение, организация сбора и утилизации отходов, деятельность по ликвидации загрязнений	3826,9	98,6	108,0	98,1
Объем работ и услуг, выполненных по виду деятельности «Строительство» (по полному кругу организаций, включая неформальный сектор и работы, выполненные хозяйственным способом) – всего, млн. рублей	27731,2	101,0	151,9	93,8
в том числе предприятиями и организациями всех видов экономической деятельности (без субъектов малого предпринимательства и параметров неформальной деятельности)	7855,3	107,5	140,9	77,6

ОСНОВНЫЕ ЭКОНОМИЧЕСКИЕ И СОЦИАЛЬНЫЕ ПОКАЗАТЕЛИ

Продолжение

	Январь- ноябрь 2020 г.	Январь- ноябрь 2020 г. в % к январю- ноябрю 2019 г.	Ноябрь 2020 г. в % к	
			ноябрю 2019 г.	октябрю 2020 г.
Введено в действие:				
жилых домов, тыс. кв. м общей площади ³⁾	525,2	80,1	132,2	158,3
газовых сетей, км	63,1	54,3	43,8	89,0
Производство во всех категориях хозяйств (по расчетам), тыс. тонн:				
мясо (скот и птица на убой в живом весе)	566,1	112,2	110,6	102,7
молоко	180,0	100,2	99,1	93,5
яйцо, млн. штук	114,2	92,9	100,1	84,6
Численность скота во всех категориях хозяйств (по расчетам), тыс. голов:				
крупный рогатый скот	91,7 ⁴⁾	x	95,7 ⁵⁾	98,1 ⁶⁾
в том числе коровы	36,9 ⁴⁾	x	99,5 ⁵⁾	99,8 ⁶⁾
свиньи	1205,6 ⁴⁾	x	95,0 ⁵⁾	97,4 ⁶⁾
овцы и козы	68,3 ⁴⁾	x	94,0 ⁵⁾	96,8 ⁶⁾
Перевозки грузов автомобильного транспорта предприятий всех видов экономической деятельности,⁷⁾ тыс. тонн	21093,0	85,6	49,3	174,8
Грузооборот автомобильного транспорта предприятий всех видов экономической деятельности,⁷⁾ млн. т-км	1717,0	74,5	14,5	86,5
Оборот розничной торговли – всего, млн. рублей	175980,3	88,8	90,1	99,7
в том числе оборот розничной торговли торгующих организаций	165438,3	91,3	92,6	99,4
Оборот общественного питания, млн. рублей	5052,9	86,9	103,9	90,1
Объем платных услуг населению, млн. рублей	42429,4	86,7	81,3	104,9
Индекс потребительских цен на товары и услуги	x	103,8	104,9	100,8
Индекс цен производителей промышленных товаров⁸⁾	x	101,8	115,5	100,4

- 1) С 2019 г. статистическая информация, предоставляемая респондентами по ряду форм федерального статистического наблюдения за деятельностью предприятий №№ П-1, П-5(м), не содержит данных за соответствующий период прошлого года. При расчетах динамики показателей в качестве информации по соответствующему периоду предыдущего года используются данные, сформированные на основе отчетности респондентов, предоставленной в предыдущем году.
- 2) Индекс промышленного производства исчисляется по видам деятельности: "Добыча полезных ископаемых", "Обрабатывающие производства", "Обеспечение электрической энергией, газом и паром; кондиционирование воздуха", "Водоснабжение; водоотведение, организация сбора и утилизации отходов, деятельность по ликвидации загрязнений" в соответствии с Официальной статистической методологией исчисления индекса промышленного производства (приказ Росстата от 16.01.2020 г. № 7) на основе данных о динамике производства важнейших товаров-представителей в физическом измерении, оцененных в ценах базисного 2018 года. В качестве весов используется структура валовой добавленной стоимости по видам экономической деятельности 2018 базисного года.
- 3) Данные приведены с учетом жилых домов, построенных населением на земельных участках, предназначенных для ведения садоводства. Ранее, до августа 2019 г., такие дома не учитывались. Изменения связаны с тем, что в полном объеме начали действовать нормы Федерального закона от 29.07.2017 №217-ФЗ «О ведении гражданами садоводства и огородничества для собственных нужд и о внесении изменений в отдельные законодательные акты Российской Федерации».
- 4) На 1 декабря 2020 г.
- 5) 1 декабря 2020 г. в % к 1 декабря 2019 г.
- 6) 1 декабря 2020 г. в % к 1 ноября 2020 г.
- 7) Без субъектов малого предпринимательства.
- 8) На товары, предназначенные для реализации на внутреннем рынке.

II.

СОСТОЯНИЕ ЭКОНОМИКИ

ТАМБОВСТАТ

ТАМБОВСТАТ

1. ПРОИЗВОДСТВО ТОВАРОВ И УСЛУГ

1.1. ОБОРОТ ОРГАНИЗАЦИЙ

ОБОРОТ ОРГАНИЗАЦИЙ ПО ВИДАМ ЭКОНОМИЧЕСКОЙ ДЕЯТЕЛЬНОСТИ
(по полному кругу организаций)
(миллионов рублей; в действующих ценах)

	Январь- ноябрь 2020 г.	Январь- ноябрь 2020 г. в % к январю- ноябрю 2019 г.	Ноябрь 2020 г. в % к	
			ноябрю 2019 г.	октябрю 2020 г.
ВСЕГО¹⁾	684898,2	112,9	138,1	99,7
в том числе: организации с основным видом дея- тельности:				
Сельское, лесное хозяйство, охота, рыболовство и рыбоводство	96173,3	127,4	137,0	68,0
Добыча полезных ископаемых	173,6	93,3	107,1	132,6
Обрабатывающие производства	166905,2	123,8	198,1	133,7
из них:				
производство пищевых продуктов	74736,8	121,0	151,0	99,8
производство напитков	2800,8	103,3	126,2	105,3
производство текстильных изделий	3720,8	103,0	138,2	103,4
производство одежды	707,8	75,1	83,8	123,7
производство кожи и изделий из кожи	1146,4	119,6	в 3,9 р.	75,9
обработка древесины и производство изделий из дерева и пробки, кроме ме- бели, производство изделий из солом- ки и материалов для плетения	873,9	91,8	98,6	86,4
производство бумаги и бумажных из- делий	1185,9	89,5	100,2	105,7
деятельность полиграфическая и ко- пирование носителей информации	230,2	87,5	76,1	88,0
производство химических веществ и химических продуктов	10329,0	109,3	113,2	107,5

ПРОИЗВОДСТВО ТОВАРОВ И УСЛУГ
Оборот организаций

Продолжение

	Январь- ноябрь 2020 г.	Январь- ноябрь 2020 г. в % к январю- ноябрю 2019 г.	Ноябрь 2020 г. в % к	
			ноябрю 2019 г.	октябрю 2020 г.
производство резиновых и пластмассовых изделий	823,0	63,5	67,9	108,8
производство прочей неметалличе- ской минеральной продукции	8129,5	109,9	114,2	106,0
производство металлургическое	8854,9	129,7	142,3	88,9
производство готовых металлических изделий, кроме машин и оборудова- ния	3787,6	111,7	в 2,3 р.	128,4
производство компьютеров, электрон- ных и оптических изделий	14639,0	124,1	161,9	136,7
производство электрического обору- дования	1021,8	173,1	в 8,0 р.	186,2
производство машин и оборудования, не включенных в другие группировки	3699,2	97,0	110,3	57,6
производство автотранспортных средств, прицепов и полуприцепов и оборудования	117,6	93,5	79,8	100,1
производство прочих транспортных средств и оборудования	12056,4	92,9	81,4	87,8
производство мебели	319,9	82,4	58,6	100,0
производство прочих готовых изделий	16822,7	в 5,1 р.	в 15,1 р.	в 3,4 р.
ремонт и монтаж машин и оборудова- ния	902,0	93,2	124,7	155,2
Обеспечение электрической энерги- ей, газом и паром; кондиционирова- ние воздуха	33916,6	96,7	102,9	131,2
Водоснабжение; водоотведение, ор- ганизация сбора и утилизации отхо- дов, деятельность по ликвидации за- грязнений	2962,2	126,8	161,8	96,6
Строительство	21694,3	99,9	129,0	88,0
Торговля оптовая и розничная; ре- монт автотранспортных средств и мотоциклов	303755,6	113,6	120,9	94,3
в том числе: торговля оптовая и розничная авто- транспортными средствами и мото- циклами и их ремонт	17359,7	121,1	108,9	80,6

ПРОИЗВОДСТВО ТОВАРОВ И УСЛУГ
Оборот организаций

Продолжение

	Январь- ноябрь 2020 г.	Январь- ноябрь 2020 г. в % к январю- ноябрю 2019 г.	Ноябрь 2020 г. в % к	
			ноябрю 2019 г.	октябрю 2020 г.
торговля оптовая, кроме оптовой торговли автотранспортными средствами и мотоциклами	199405,5	117,9	130,8	95,5
торговля розничная, кроме торговли автотранспортными средствами и мотоциклами	86990,4	103,7	101,8	94,9
Транспортировка и хранение	15721,4	101,7	105,2	97,2
Деятельность гостиниц и предприятий общественного питания	3227,3	91,6	50,7	79,6
Деятельность в области информации и связи	9654,7	102,8	110,6	103,5
Деятельность финансовая и страховая	101,6	43,5	8,3	95,6
Деятельность по операциям с недвижимым имуществом	7613,5	76,3	122,7	104,4
Деятельность профессиональная, научная и техническая	2669,1	23,8	70,7	86,1
Деятельность административная и сопутствующие дополнительные услуги	3668,5	120,5	49,4	134,1
Государственное управление и обеспечение военной безопасности; социальное обеспечение	289,8	72,7	75,1	113,8
Образование	2545,9	92,1	86,9	99,6
Деятельность в области здравоохранения и социальных услуг	12616,5	102,9	105,2	105,5
Деятельность в области культуры, спорта, организации досуга и развлечений	417,5	103,5	111,7	74,7
Предоставление прочих видов услуг	791,5	87,6	81,5	104,7

¹⁾ С 2019 г. статистическая информация, предоставляемая респондентами по ряду форм федерального статистического наблюдения за деятельностью предприятий №№ П-1, П-5(м), не содержит данных за соответствующий период прошлого года. При расчетах динамики показателей в качестве информации по соответствующему периоду предыдущего года используются данные, сформированные на основе отчетности респондентов, предоставленной в предыдущем году.

1.2. ПРОМЫШЛЕННОЕ ПРОИЗВОДСТВО

Индекс промышленного производства. В январе-ноябре 2020 г. по сравнению с январем-ноябрем 2019 г. индекс промышленного производства по полному кругу производителей составил 106,7%.

ДИНАМИКА ПРОМЫШЛЕННОГО ПРОИЗВОДСТВА¹⁾

	В % к соответствующему периоду предыдущего года	В % к предыдущему периоду (без исключения сезонного и календарного фактора)
2019 г.		
Январь	91,9	59,7
Февраль	98,0	108,1
Март	98,5	116,5
I квартал	x	x
Январь-март	96,3	x
Апрель	103,9	95,8
Май	97,2	91,8
Июнь	94,3	103,1
II квартал	x	x
Январь-июнь	97,3	x
Июль	115,9	112,3
Август	97,0	97,1
Сентябрь	109,3	136,6
III квартал	x	x
Январь-сентябрь	100,8	x
Октябрь	95,9	99,5
Ноябрь	98,8	99,1
Декабрь	119,9	120,5
IV квартал	x	x
Год	102,0	x

ПРОИЗВОДСТВО ТОВАРОВ И УСЛУГ
Промышленное производство

Продолжение

	В % к соответствующему периоду предыдущего года	В % к предыдущему периоду (без исключения сезонного и календарного фактора)
2020 г.		
Январь	114,8	57,9
Февраль	116,2	106,1
Март	110,2	109,9
I квартал	х	х
Январь-март	113,3	х
Апрель	101,0	86,8
Май	110,4	99,3
Июнь	122,5	115,5
II квартал	х	х
Январь-июнь	113,0	х
Июль	98,3	91,5
Август	107,0	105,9
Сентябрь	91,0	116,3
III квартал	96,8	108,3
Январь-сентябрь	107,0	х
Октябрь	105,1	115,5
Ноябрь	107,2	100,5

¹⁾ Данные за 2019 г. и с января по июль 2020 г. уточнены в соответствии с регламентом разработки и публикации данных по производству и отгрузке продукции и динамике промышленного производства (приказ Росстата от 18.08.2020 г. № 470).

ПРОИЗВОДСТВО ТОВАРОВ И УСЛУГ
Промышленное производство

ИНДЕКСЫ ПРОМЫШЛЕННОГО ПРОИЗВОДСТВА
ПО ОСНОВНЫМ ВИДАМ ДЕЯТЕЛЬНОСТИ

	Январь- ноябрь 2020 г. в % к январю- ноябрю 2019 г.	Ноябрь 2020 г. в % к	
		ноябрю 2019 г.	октябрю 2020 г.
Промышленное производство (промышленность)	106,7	107,2	100,5
Добыча полезных ископаемых	75,3	88,3	123,8
Обрабатывающие производства	107,9	107,7	96,9
Производство пищевых продуктов	111,6	105,1	93,9
Производство напитков	93,3	91,4	98,3
Производство текстильных изделий	126,3	153,1	87,7
Производство одежды	91,5	105,8	89,0
Производство кожи и изделий из кожи	120,3	в 3,0 р.	69,1
Обработка древесины и производство изделий из дерева и пробки, кроме мебели, производство изделий из соломки и материалов для плетения	106,5	113,3	103,6
Производство бумаги и бумажных изделий	102,8	104,9	108,0
Деятельность полиграфическая и копирование носителей информации	70,0	32,7	72,1
Производство химических веществ и химических продуктов	111,5	104,2	101,7
Производство резиновых и пластмассовых изделий	87,2	94,9	88,4
Производство прочей неметаллической минеральной продукции	95,7	115,3	79,8
Производство металлургическое	132,7	138,9	93,9
Производство готовых металлических изделий, кроме машин и оборудования	99,0	88,7	76,8
Производство компьютеров, электронных и оптических изделий	122,5	170,1	130,8
Производство электрического оборудования	105,0	183,1	143,5

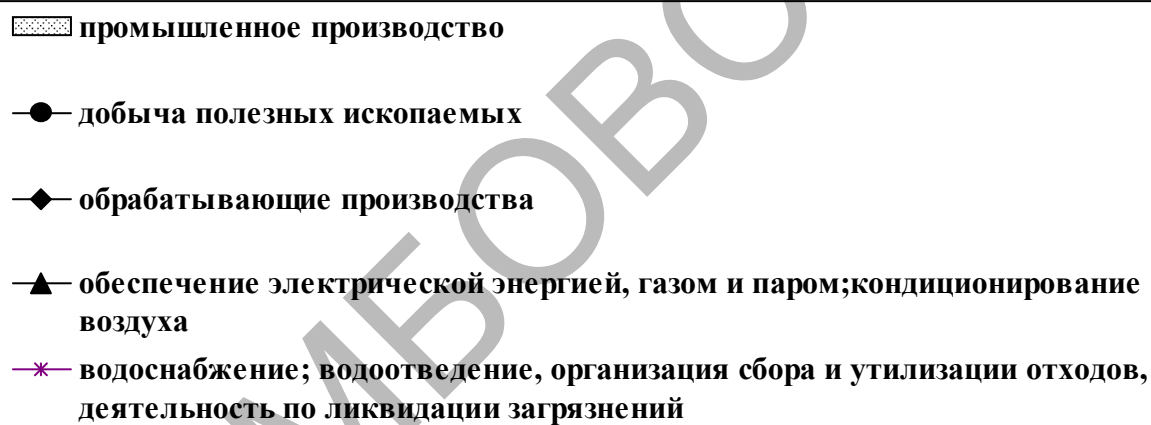
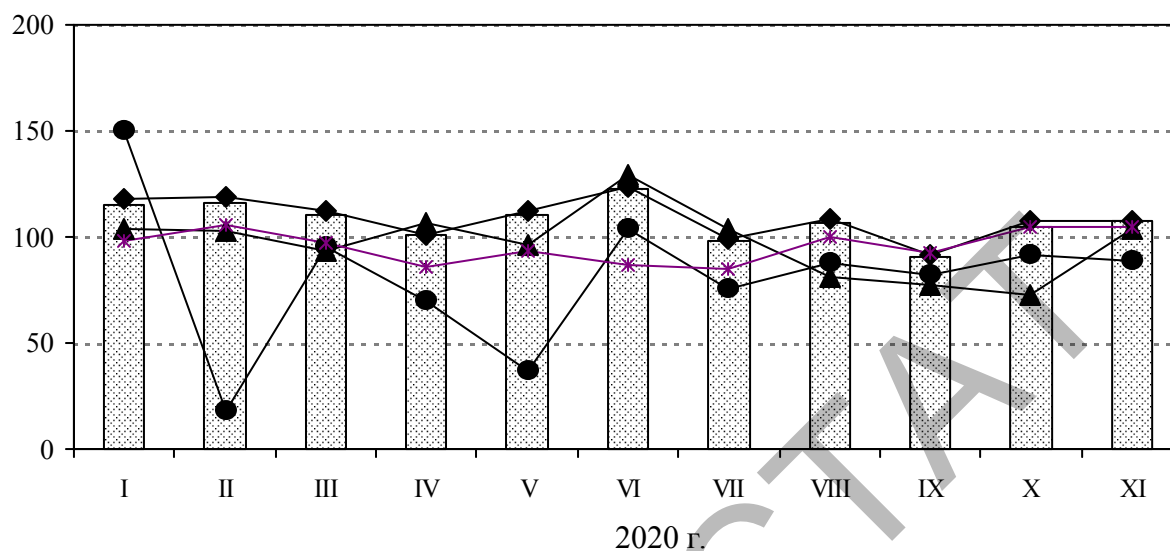
ПРОИЗВОДСТВО ТОВАРОВ И УСЛУГ
Промышленное производство

Продолжение

	Январь- ноябрь 2020 г. в % к январю- ноябрю 2019 г.	Ноябрь 2020 г. в % к	
		ноябрю 2019 г.	октябрю 2020 г.
Производство машин и оборудования, не включенных в другие группировки	82,6	53,6	66,3
Производство автотранспортных средств, прицепов и полуприцепов	97,2	55,6	72,0
Производство прочих транспортных средств и оборудования	92,3	82,2	82,8
Производство мебели	121,3	107,3	99,8
Производство прочих готовых изделий	98,5	47,9	108,7
Ремонт и монтаж машин и оборудования	84,4	84,3	75,4
Обеспечение электрической энергией, газом и паром; кондиционирование воздуха	96,4	103,4	162,7
Водоснабжение; водоотведение, организация сбора и утилизации отходов, деятельность по ликвидации загрязнений	95,1	105,0	95,1

ПРОИЗВОДСТВО ТОВАРОВ И УСЛУГ
Промышленное производство

ИНДЕКСЫ ПРОМЫШЛЕННОГО ПРОИЗВОДСТВА В 2020 г.¹⁾
(в процентах к соответствующим месяцам предыдущего года)



¹⁾ Индекс промышленного производства исчисляется по видам деятельности: "Добыча полезных ископаемых", "Обрабатывающие производства", "Обеспечение электрической энергией, газом и паром; кондиционирование воздуха", "Водоснабжение; водоотведение, организация сбора и утилизации отходов, деятельность по ликвидации загрязнений" в соответствии с Официальной статистической методологией исчисления индекса промышленного производства (приказ Росстата от 16.01.2020 г. № 7) на основе данных о динамике производства важнейших товаров-представителей в физическом измерении, оцененных в ценах базисного 2018 года. В качестве весов используется структура валовой добавленной стоимости по видам экономической деятельности 2018 базисного года.

ПРОИЗВОДСТВО ТОВАРОВ И УСЛУГ
Промышленное производство

**ОТГРУЖЕНО ТОВАРОВ СОБСТВЕННОГО ПРОИЗВОДСТВА,
ВЫПОЛНЕНО РАБОТ И УСЛУГ СОБСТВЕННЫМИ СИЛАМИ ПО ДОБЫЧЕ ПОЛЕЗНЫХ
ИСКОПАЕМЫХ, ОБРАБАТЫВАЮЩИМ ПРОИЗВОДСТВАМ, ОБЕСПЕЧЕНИЮ
ЭЛЕКТРИЧЕСКОЙ ЭНЕРГИЕЙ, ГАЗОМ И ПАРОМ, КОНДИЦИОНИРОВАНИЮ ВОЗДУХА;
ВОДОСНАБЖЕНИЮ, ВОДООТВЕДЕНИЮ, ОРГАНИЗАЦИИ СБОРА И УТИЛИЗАЦИИ
ОТХОДОВ, ДЕЯТЕЛЬНОСТИ ПО ЛИКВИДАЦИИ ЗАГРЯЗНЕНИЙ ПО ПОЛНОМУ КРУГУ
ОРГАНИЗАЦИЙ ПРОИЗВОДИТЕЛЕЙ**

(по «чистым» видам экономической деятельности)

(в действующих ценах; миллионов рублей)

	Январь- ноябрь 2020 г.	Январь-ноябрь 2020 г. в % к январю-ноябрю 2019 г.
Добыча полезных ископаемых	137,4	89,6
Обрабатывающие производства¹⁾	173534,1	115,2
в том числе:		
Производство пищевых продуктов	98166,4	118,8
Производство напитков	2513,8	103,0
Производство текстильных изделий	2937,9	124,5
Производство одежды	706,0	80,2
Производство кожи и изделий из кожи	1114,2	123,2
Обработка древесины и производство изделий из дерева и пробки, кроме мебели, производство изде- лий из соломки и материалов для плетения	1643,0	115,7
Производство бумаги и бумажных изделий	1178,1	89,1
Деятельность полиграфическая и копирование но- сителей информации	263,8	81,7
Производство химических веществ и химических продуктов	10135,4	110,7
Производство резиновых и пластмассовых изделий	951,1	94,3
Производство прочей неметаллической минераль- ной продукции	7196,5	109,1
Производство металлургическое	7777,5	133,1
Производство готовых металлических изделий, кроме машин и оборудования	3302,2	123,4

ПРОИЗВОДСТВО ТОВАРОВ И УСЛУГ
Промышленное производство

Продолжение

	Январь- ноябрь 2020 г.	Январь-ноябрь 2020 г. в % к январю-ноябрю 2019 г.
Производство компьютеров, электронных и оптических изделий	14101,0	124,1
Производство электрического оборудования	1166,3	129,7
Производство машин и оборудования, не включенных в другие группировки	3735,4	99,2
Производство автотранспортных средств, прицепов и полуприцепов	134,5	101,6
Производство прочих транспортных средств и оборудования	10832,7	93,1
Производство мебели	309,5	83,5
Производство прочих готовых изделий	3456,8	121,4
Ремонт и монтаж машин и оборудования	1912,3	93,6
Обеспечение электрической энергией, газом и паром; кондиционирование воздуха	12731,4	94,6
Водоснабжение; водоотведение, организация сбора и утилизации отходов, деятельность по ликвидации загрязнений	3826,9	98,6

¹⁾ В отдельных случаях незначительные расхождения между итогом и суммой слагаемых объясняются округлением данных.

ПРОИЗВОДСТВО ТОВАРОВ И УСЛУГ
Промышленное производство

**ПРОИЗВЕДЕНО ВАЖНЕЙШИХ ВИДОВ ПРОМЫШЛЕННОЙ ПРОДУКЦИИ
ПО ПОЛНОМУ КРУГУ ПРОИЗВОДИТЕЛЕЙ ВСЕХ ВИДОВ
ЭКОНОМИЧЕСКОЙ ДЕЯТЕЛЬНОСТИ**

	Январь- ноябрь 2020 г.	Январь- ноябрь 2020 г. в % к январю- ноябрю 2019 г.	Ноябрь 2020 г. в % к	
			ноябрю 2019 г.	октябрю 2020 г.
Мясо крупного рогатого скота, свинина, баранина, козлятина, конина и мясо прочих животных семейства оленевых (оленьих) парные, остывшие или охлажденные, тонн	113824,0	132,8	120,9	106,8
Мясо крупного рогатого скота (говядина и телятина) парное, остывшее или охлажденное, в том числе для детского питания, тонн	... ¹⁾	... ¹⁾	... ¹⁾	... ¹⁾
Свинина парная, остывшая или охлажденная, в том числе для детского питания, тонн	110516,6	133,8	123,3	107,0
Мясо крупного рогатого скота (говядина и телятина) замороженное в том числе для детского питания, тонн	... ¹⁾	... ¹⁾	... ¹⁾	... ¹⁾
Свинина замороженная, в том числе для детского питания, тонн	... ¹⁾	... ¹⁾	... ¹⁾	... ¹⁾
Мясо и субпродукты пищевые домашней птицы, тонн	242557,8	107,7	119,1	98,9
Изделия колбасные, включая изделия для детского питания, тонн	2958,5	76,3	61,2	94,5
Полуфабрикаты мясные, мясосодержащие, охлажденные, замороженные, тонн	96163,9	121,9	111,1	98,0
Консервы мясные (мясосодержащие), включая консервы для детского питания, тысяч условных банок	... ¹⁾	... ¹⁾	... ¹⁾	... ¹⁾
Масла растительные и их фракции нерафинированные, тонн	179046,9	134,9	125,1	102,1
Масла растительные и их фракции рафинированные, но не подвергнутые химической модификации, тонн	... ¹⁾	... ¹⁾	... ¹⁾	... ¹⁾

ПРОИЗВОДСТВО ТОВАРОВ И УСЛУГ
Промышленное производство

Продолжение

	Январь- ноябрь 2020 г.	Январь- ноябрь 2020 г. в % к январю- ноябрю 2019 г.	Ноябрь 2020 г. в % к	
			ноябрю 2019 г.	октябрю 2020 г.
Молоко, кроме сырого, тонн	5346,9	87,4	98,7	107,4
Масло сливочное, тонн	733,2	132,5	в 2,2 р.	83,2
Сыры, тонн	7701,9	109,0	99,2	88,5
Молокосодержащие продукты с заменителем молочного жира, произведенные по технологии сыра, тонн	... ¹⁾	... ¹⁾	... ¹⁾	... ¹⁾
Продукты кисломолочные (кроме сметаны), тонн	1980,9	88,7	98,5	95,8
Мука пшеничная и пшенично-ржаная, тонн	383755,3	102,8	99,8	94,6
Крупа, тонн	8895,2	134,8	65,0	94,8
Хлеб и хлебобулочные изделия недлительного хранения, тонн	34996,0	93,8	90,2	94,8
Изделия хлебобулочные длительного хранения, изделия хлебобулочные пониженной влажности, полуфабрикаты хлебобулочные, тонн	3430,6	101,0	147,6	101,4
Кондитерские изделия, тонн	28560,2	105,8	104,3	106,0
Сахар белый свекловичный или тростниковый и химически чистая сахароза в твердом состоянии без вкусоароматических или красящих добавок, тонн	450513,5	97,1	89,0	82,4
Комбикорма, тонн	1154192,9	114,3	114,3	95,8
Спирт этиловый ректификованный ²⁾ , тыс. дкл.	3516,4	96,5	93,2	99,6
Спирт этиловый денатурированный из пищевого сырья ²⁾ , тыс. дкл	535,0	107,4	84,0	103,3
Водка ²⁾ , тыс. дкл	1,0	1,3	-	-
Пиво, кроме отходов пивоварения, млн. дкл	... ¹⁾	... ¹⁾	... ¹⁾	... ¹⁾
Воды питьевые, в т.ч. газированные, расфасованные в емкости, не содержащие добавки сахара или других подслащивающих или вкусоароматических веществ, тыс. полулитров	8344,0	101,2	99,6	115,8
Ткани шерстяные готовые, тыс. кв. м	... ¹⁾	... ¹⁾	... ¹⁾	... ¹⁾
Изделия трикотажные или вязаные, тыс. шт.	4246,8	92,9	102,0	64,4
Обувь, тыс. пар	... ¹⁾	... ¹⁾	... ¹⁾	... ¹⁾

ПРОИЗВОДСТВО ТОВАРОВ И УСЛУГ
Промышленное производство

Продолжение

	Январь- ноябрь 2020 г.	Январь- ноябрь 2020 г. в % к январю- ноябрю 2019 г.	Ноябрь 2020 г. в % к	
			ноябрю 2019 г.	октябрю 2020 г.
Дома деревянные заводского изготовле- ния (дома стандартные), тыс. кв. м общей площади	... ¹⁾	... ¹⁾	... ¹⁾	... ¹⁾
Ящики и коробки из гофрированной бу- маги или гофрированного картона, тыс. кв. м	... ¹⁾	... ¹⁾	... ¹⁾	... ¹⁾
Красители органические синтетические и составы на их основе; продукты синтети- ческие органические, используемые в ка- честве препаратов флуорисцентных отбе- ливающих или люминофоров; лаки цвет- ные (пигментные) и препараты на их ос- нове, тонн	... ¹⁾	... ¹⁾	... ¹⁾	... ¹⁾
Пластмассы в первичных формах, тонн	... ¹⁾	... ¹⁾	... ¹⁾	... ¹⁾
Материалы лакокрасочные и аналогичные для нанесения покрытий, полиграфиче- ские краски и мастики, тонн	16840,3	111,5	в 7,6 р.	103,5
Изделия из вулканизированной резины прочие, не включенные в другие группир- ровки; твердая резина во всех формах и изделия из нее; напольные покрытия и коврики из вулканизированной пористой резины, тонн	... ¹⁾	... ¹⁾	... ¹⁾	... ¹⁾
Блоки дверные пластмассовые и пороги для них, кв.м	6579,9	90,4	75,4	56,0
Блоки оконные пластмассовые, кв. м	130871,9	101,1	110,4	108,2
Кирпич строительный (включая камни) из цемента, бетона или искусственного кам- ня, млн. усл. кирп.	... ¹⁾	... ¹⁾	... ¹⁾	... ¹⁾
Блоки и прочие изделия сборные строи- тельные для зданий и сооружений из це- мента, бетона, или искусственного камня, тыс. куб. м	114,9	94,5	85,2	85,8
Материалы и изделия минеральные теп- лоизоляционные, тыс. куб. м	... ¹⁾	... ¹⁾	... ¹⁾	... ¹⁾

ПРОИЗВОДСТВО ТОВАРОВ И УСЛУГ
Промышленное производство

Продолжение

	Январь- ноябрь 2020 г.	Январь- ноябрь 2020 г. в % к январю- ноябрю 2019 г.	Ноябрь 2020 г. в % к	
			ноябрю 2019 г.	октябрю 2020 г.
Установки для обработки материалов с использованием процессов, включающих изменение температуры, не включенные в другие группировки, млн. рублей ³⁾	1404,5	97,6	47,5	46,2
Оборудование для производства пищевых продуктов, напитков и табачных изделий, кроме его частей, тыс. рублей ³⁾	... ¹⁾	... ¹⁾	... ¹⁾	... ¹⁾
Электроэнергия, млн. кВт-час	803,3	97,4	107,0	173,8
Пар и горячая вода, тыс. Гкал.	4482,3	94,9	97,4	143,8

- 1) Данные не публикуются в целях обеспечения конфиденциальности.
2) По данным Росалкогольрегулирования.
3) Темпы роста (снижения) в действующих ценах.

1.3. СТРОИТЕЛЬСТВО

Строительная деятельность. Объем работ, выполненных по виду экономической деятельности «Строительство», составил в январе-ноябре 2020 г. по полному кругу организаций области, включая неформальный сектор экономики, 27731,2 млн. рублей, что больше января-ноября 2019 г. на 1,0% (в сопоставимых ценах).

**ДИНАМИКА ОБЪЕМА РАБОТ, ВЫПОЛНЕННЫХ ПО ВИДУ
ЭКОНОМИЧЕСКОЙ ДЕЯТЕЛЬНОСТИ «СТРОИТЕЛЬСТВО»**

	Объем работ по виду экономической деятельности «Строительство», тыс. рублей	В % к (в сопоставимых ценах)	
		соответствующему периоду предыду- щего года	предыдущему периоду
2019 г.¹⁾			
Январь	804549	54,7	24,1
Февраль	1061460	125,4	130,8
Март	1200436	59,9	112,5
I квартал	3066445	70,9	32,8
Апрель	2093239	142,1	171,8
Май	2558903	105,7	121,8
Июнь	3963560	89,2	154,0
II квартал	8615702	103,4	в 2,7 р.
I полугодие	11682147	92,1	х
Июль	3692346	125,0	93,2
Август	2892994	103,8	78,0
Сентябрь	3172187	85,9	109,7
III квартал	9757527	103,5	112,5
Январь-сентябрь	21439674	96,9	х
Октябрь	2956064	94,9	92,9
Ноябрь	1643456	52,6	55,0
Декабрь	5931404	167,0	в 3,6 р.
IV квартал	10530924	107,4	106,2
Год²⁾	31970598	100,0	х

ПРОИЗВОДСТВО ТОВАРОВ И УСЛУГ
Строительство

Продолжение

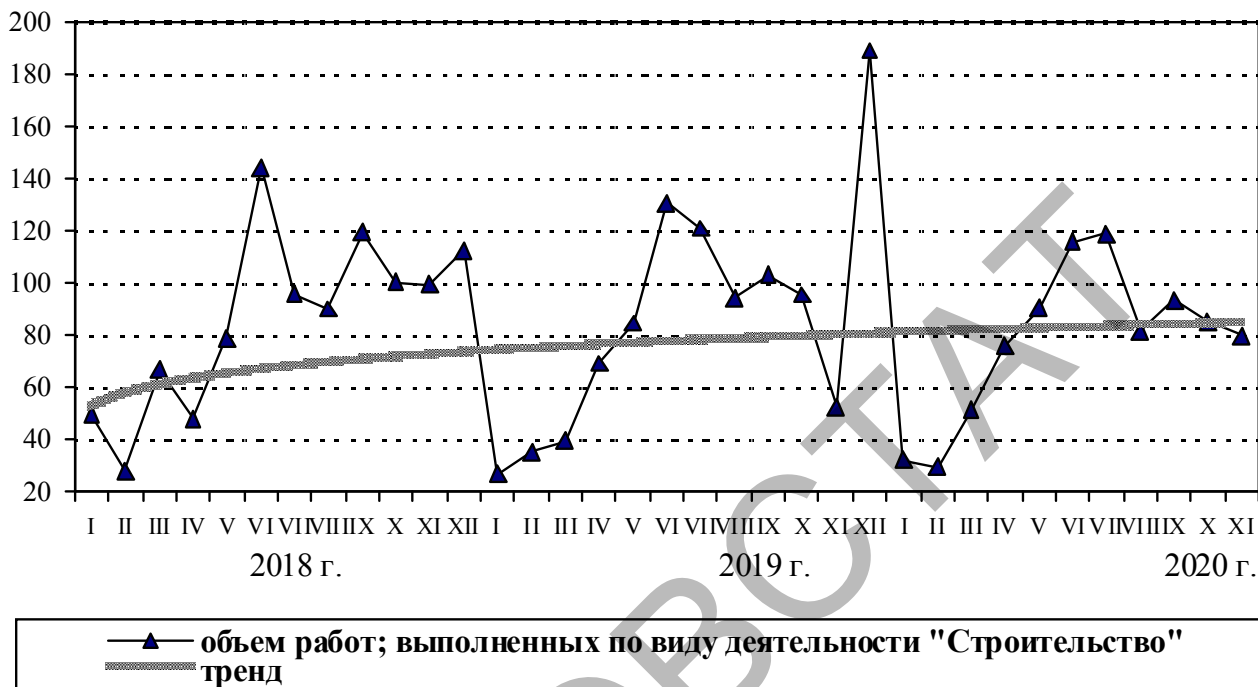
	Объем работ по виду экономической деятельности «Строительство», тыс. рублей	В % к (в сопоставимых ценах)	
		соответствующему периоду предыдущего года	предыдущему периоду
2020 г.			
Январь	1023209	118,1	17,1
Февраль	938975	84,2	91,4
Март	1637954	129,1	172,5
I квартал	3600138	111,5	33,6
Апрель	2443871	110,9	148,0
Май	2919562	108,5	119,2
Июнь	3739619	90,0	127,8
II квартал	9103052	100,6	в 2,5 р.
I полугодие	12703190	103,6	х
Июль	3849318	99,1	102,5
Август	2663510	87,4	68,9
Сентябрь	3066357	91,1	114,3
III квартал	9579185	93,0	104,1
Январь-сентябрь	22282375	98,8	х
Октябрь	2809513	89,4	91,2
Ноябрь	2639302	151,9	93,8
Январь-ноябрь	27731190	101,0	х

1) Помесечная динамика и индексы физического объема пересчитаны в соответствии с Регламентом оценки корректировки и публикации данных статистического наблюдения за строительством и инвестициями в основной капитал, утвержденным приказом Росстата от 26.09.2016 г. №544.

2) Данные предварительные.

ПРОИЗВОДСТВО ТОВАРОВ И УСЛУГ
Строительство

ДИНАМИКА ОБЪЕМА РАБОТ, ВЫПОЛНЕННЫХ
ПО ВИДУ ДЕЯТЕЛЬНОСТИ «СТРОИТЕЛЬСТВО»
(в процентах к среднемесячному значению 2017 г.)



—▲— объем работ; выполненных по виду деятельности "Строительство"
- - - - - тренд

ПРОИЗВОДСТВО ТОВАРОВ И УСЛУГ
Строительство

**ДИНАМИКА ОБЩЕГО ОБЪЕМА ЗАКЛЮЧЕННЫХ ДОГОВОРОВ
СТРОИТЕЛЬНОГО ПОДРЯДА И ПРОЧИХ ЗАКАЗОВ (КОНТРАКТОВ),
РАСПОЛОЖЕННЫХ НА ТЕРРИТОРИИ ТАМБОВСКОЙ ОБЛАСТИ
(без субъектов малого предпринимательства)
(на начало месяца)**

	Объем заключенных договоров строительного подряда и прочих заказов (контрактов), млн. рублей	Обеспеченность строительных организаций договорами и прочими заказами (контрактами), месяцев
2019 г.		
Январь	1275,5	13,5
Февраль	1283,0	7,4
Март	1299,9	6,7
Апрель	1531,1	3,2
Май	1440,0	2,5
Июнь	1377,8	1,4
Июль	1405,4	1,6
Август	1336,0	1,9
Сентябрь	1256,7	1,7
Октябрь	1247,7	1,9
Ноябрь	1200,4	3,7
Декабрь	1195,7	1,5
2020 г.		
Январь	1520,8	7,0
Февраль	1543,6	7,3
Март	1836,5	4,7
Апрель	1825,0	3,6
Май	1831,7	3,0
Июнь	1757,1	2,3
Июль	1764,6	2,5
Август	1700,6	3,6
Сентябрь	1648,0	2,5
Октябрь	1617,1	2,9
Ноябрь	1595,4	3,4

Ввод в действие (эксплуатацию) зданий. В январе-ноябре 2020 г. за счет всех источников финансирования введено 2215 зданий общей площадью 1052,0 тыс. кв. метра. Из них 87,6% составляют здания жилого назначения.

	Количество зданий, единиц	Общий строительный объем зданий, куб. м	Общая площадь зданий, кв. м
Введено в действие зданий	2215	4842485	1051981
в том числе:			
жилого назначения, включая индивидуальные жилые дома	1940	2628609	663678
нежилого назначения	275	2213876	388303
из них:			
промышленных	6	18002	3017
сельскохозяйственных	189	1848204	330148
коммерческих	51	248620	41693
учебных	2	12758	1966
здравоохранения	4	1858	307
других	23	84434	11172

Жилищно-гражданское строительство. В январе-ноябре 2020 г. в области построено за счет всех источников финансирования 4277 квартир общей площадью 525,2¹⁾ тыс. кв. метров (включая пристройки). По сравнению с январем-ноябрем 2019 г. ввод жилья уменьшился на 130,7 тыс. кв. метров (на 19,9%).

¹⁾ Данные приведены с учетом жилых домов, построенных населением на земельных участках, предназначенных для ведения садоводства. Ранее, до августа 2019 г., такие дома не учитывались. Изменения связаны с тем, что в полном объеме начали действовать нормы Федерального закона от 29.07.2017 №217-ФЗ «О ведении гражданами садоводства и огородничества для собственных нужд и о внесении изменений в отдельные законодательные акты Российской Федерации».

ПРОИЗВОДСТВО ТОВАРОВ И УСЛУГ
Строительство

ДИНАМИКА ВВОДА В ДЕЙСТВИЕ ЖИЛЫХ ДОМОВ

	Общая площадь жилых помещений, кв. м	В % к	
		соответствующему периоду предыду- щего года	предыдущему периоду
2019 г.			
Январь	26393	120,8	9,2
Февраль	45003	в 2,4 р.	170,5
Март	24272	61,0	53,9
I квартал	95668	118,5	20,0
Апрель	20265	62,7	83,5
Май	30105	107,4	148,6
Июнь	22482	19,6	74,7
II квартал	72852	41,7	76,2
Январь-июнь	168520	66,0	х
Июль	120911	в 3,1 р.	в 5,4 р.
Август	67048	172,1	55,5
Сентябрь	119126	в 2,5 р.	177,7
III квартал	307085	в 2,4 р.	в 4,2 р.
Январь-сентябрь	475605	124,9	х
Октябрь	74112	70,8	62,2
Ноябрь	106161	123,3	143,2
Декабрь	274905	95,7	в 2,6 р.
IV квартал	455178	95,2	148,2
Год	930783	108,4	х

ПРОИЗВОДСТВО ТОВАРОВ И УСЛУГ
Строительство

Продолжение

	Общая площадь жилых помещений, кв. м	В % к	
		соответствующему периоду предыду- щего года	предыдущему периоду
2020 г.			
Январь	12967	49,1	4,7
Февраль	16376	36,4	126,3
Март	45775	188,6	в 2,8 р.
I квартал	75118	78,5	16,5
Апрель	16733	82,6	36,6
Май	14215	47,2	85,0
Июнь	28546	127,0	в 2,0 р.
II квартал	59494	81,7	79,2
Январь-июнь	134612	79,9	х
Июль	22716	18,8	79,6
Август	57989	86,5	в 2,6 р.
Сентябрь с учетом жилых до- мов на участках для ведения садоводства	80829	67,9	139,4
без учета жилых домов на участках для ведения садо- водства	80717	67,8	139,2
III квартал с учетом жилых до- мов на участках для ведения садоводства	161534	52,6	в 2,7 р.
без учета жилых домов на участках для ведения садо- водства	161422	52,6	в 2,7 р.
Январь-сентябрь с учетом жилых до- мов на участках для ведения садоводства	296146	62,3	х
без учета жилых домов на участках для ведения садо- водства	296034	62,2	х

ПРОИЗВОДСТВО ТОВАРОВ И УСЛУГ
Строительство

Продолжение

	Общая площадь жилых помещений, кв. м	В % к	
		соответствующему периоду предыдущего года	предыдущему периоду
Октябрь с учетом жилых домов на участках для ведения садоводства	88687	119,7	109,7
без учета жилых домов на участках для ведения садоводства	88620	119,6	109,8
Ноябрь с учетом жилых домов на участках для ведения садоводства	140370	132,2	158,3
без учета жилых домов на участках для ведения садоводства	140370	132,2	158,4
Январь-ноябрь с учетом жилых домов на участках для ведения садоводства	525203	80,1	x
без учета жилых домов на участках для ведения садоводства	525024	80,0	x

Из общего ввода жилья индивидуальными застройщиками в январе-ноябре 2020 г. введено 1899 квартир общей площадью 390,6 тыс. кв. метра, меньше января-ноября 2019 г. на 24,5%.

Средняя фактическая стоимость строительства 1 кв. метра общей площади жилых помещений во введенных в эксплуатацию жилых домах квартирного типа без пристроек, надстроек и встроенных помещений и без жилых домов, построенных индивидуальными застройщиками, составила в январе-ноябре 2020 г. 38026 рублей, против 38157 рублей в соответствующем периоде 2019 г.

ПРОИЗВОДСТВО ТОВАРОВ И УСЛУГ
Строительство

ВВОД В ДЕЙСТВИЕ МОЩНОСТЕЙ И ОБЪЕКТОВ
СОЦИАЛЬНО-КУЛЬТУРНОЙ СФЕРЫ
В ЯНВАРЕ-НОЯБРЕ 2020 ГОДА

	Единица измерения	Введенная мощность
Дошкольные образовательные организации	мест	100
Амбулаторно-поликлинические организации	посещений в смену	60
Торгово-развлекательные центры	кв. м общей площади	16001
Гостиницы	мест	39
Газовые сети	км	62,8
Водопроводные сети	км	20,4
Канализационные сети	км	1,1
Бани	мест	20
Салоны красоты (парикмахерские)	посадочных мест	5
Буровые скважины	шт.	1
Культовые сооружения (храмы)	единиц	2
Памятники (мемориальные комплексы)	объект	3

Стройки. В соответствии с федеральной адресной инвестиционной программой, утверждённой Минэкономразвития России на 2020 год, на строительство 7 объектов капитального строительства предусмотрен лимит инвестиций в основной капитал в размере 915,1 млн. рублей. Из общего количества строек на пяти намечено провести только проектные и изыскательские работы.

СТРОЙКИ, ПРЕДУСМОТРЕННЫЕ ФЕДЕРАЛЬНОЙ АДРЕСНОЙ
ИНВЕСТИЦИОННОЙ ПРОГРАММОЙ

(единиц)

	Количество строек на 2020 г.	Справочно 2019 г.
Всего по области	7	6
в том числе:		
федеральные целевые программы	5	6
объекты, не включённые в долгосрочные (федеральные) целевые программы	2	-
Из общего итога:		
пусковые объекты	-	1

ПРОИЗВОДСТВО ТОВАРОВ И УСЛУГ
Строительство

В счёт годового лимита в январе-ноябре 2020 г. профинансировано 66,0% средств из федерального бюджета. Лимит бюджетных ассигнований полностью профинансирован на пяти стройках из семи. На объектах, предусмотренных федеральной адресной инвестиционной программой, в январе-ноябре 2020 г. фактически освоено за счет всех источников финансирования 87,9 млн. рублей или 9,6% от годового лимита и 14,6% от фактически профинансированных. Освоение инвестиций в основной капитал в январе-ноябре 2020 г. осуществлялось на всех объектах.

Ввод в действие важнейших производственных мощностей и объектов.

**ВВОД В ДЕЙСТВИЕ ПРОИЗВОДСТВЕННЫХ МОЩНОСТЕЙ И ОБЪЕКТОВ
В ЯНВАРЕ-НОЯБРЕ 2020 ГОДА**

	Единица измерения	Введенная мощность
Помещения для свиней	тыс. мест	255,6
Помещения для крупного рогатого скота	тыс. мест	3,3
Помещения для птицы	тыс. птицемест	155,7
Птицефабрики мясного направления	млн. голов/год	0,6
Орошение земель	тыс. га	0,7
Комплекс по приемке, хранению и отгрузке зерна	объект	1
Зерноочистительный-зерносушильный комплекс	объект	1
Зерносушилки стационарные	т/час	25,0
Зерносеменовохранилища	тыс. т единовременного хранения	43,2
Хранилища для картофеля, овощей и фруктов	тыс. т единовременного хранения	7,5
Предприятия мельничные сортового помола	т переработки в сутки	10,8
Изделия трикотажные	млн. штук/год	0,6
Торговые предприятия	тыс. м ² торговой площади	14,6
Рынки и павильоны	мест	112
Автомойки	единиц/моечных постов	3/13
Автомобильные дороги с твердым покрытием	км	0,8
Линии электропередачи напряжением 35 кВ и выше	км	0,6

ПРОИЗВОДСТВО ТОВАРОВ И УСЛУГ
Строительство

Продолжение

	Единица измерения	Введенная мощность
Склады для хранения минеральных удобрений, ядохимикатов и микробиологических средств	тыс. т единовременного хранения	2,5
Холодильники для организаций торговли	тыс. т единовременного хранения	0,7
Нефтеемкости	тыс. м ³	35,0
Предприятия общественного питания	посадочных мест	88
Капитальные гаражи	единиц/машиномест	4/22
Газовые сети к производственным объектам	км	0,3
Канализационные сети к производственным объектам	км	1,8
Опытно-промышленный комплекс переработки нефтяных остатков (нефтеотходов) с получением продуктов для нефтехимии	тыс. т/год	16,0
Энергетический центр	объект	1
Железнодорожный путь необщего пользования	км	1,3
Складские здания	единиц/м ²	16/11291
Здания шиномонтажа	единиц /м ²	2 /719

1.4. СЕЛЬСКОЕ И ЛЕСНОЕ ХОЗЯЙСТВО

СЕЛЬСКОЕ ХОЗЯЙСТВО

Объем продукции сельского хозяйства всех сельхозпроизводителей (сельскохозяйственные организации, крестьянские (фермерские) хозяйства, хозяйства населения) в январе-ноябре 2020 г. в действующих ценах, по расчетам, составил 134,8 млрд. рублей. Индекс производства продукции сельского хозяйства в январе-ноябре 2020 г. по сравнению с январем-ноябрем 2019 г. составил 110,0% (по предварительной оценке).

Наличие зерна. На 1 декабря т.г. в сельскохозяйственных предприятиях, заготовительных и перерабатывающих организациях области имелось в наличии 2747,1 тыс. тонн **зерна**, в том числе: в **сельскохозяйственных** предприятиях – 2301,4 тыс. тонн, **заготовительных и перерабатывающих** организациях – 445,7 тыс. тонн.

Вспашка зяби. По состоянию на 1 декабря т.г. в крупных, средних и малых сельхозорганизациях под урожай 2021 г. **вспаха-но зяби** на площади 792,8 тыс. гектаров, что составляет 93,6% к 01.12.2019 г.

Озимых на зерно и зеленый корм под урожай 2021 г. посеяно на площади 381,4 тыс. гектаров (на 01.12.2019 г. было посеяно 366,0 тыс. гектаров).

ЖИВОТНОВОДСТВО

Численность скота. К началу декабря 2020 г. численность **крупного рогатого скота** в хозяйствах всех категорий составила (по расчетам) 91,7 тыс. голов, в том числе **коров** – 36,9 тыс. голов, **свиней** – 1205,6 тыс. голов, **овец и коз** – 68,3 тыс. голов.

ПРОИЗВОДСТВО ТОВАРОВ И УСЛУГ
Сельское и лесное хозяйство

**ЧИСЛЕННОСТЬ ОСНОВНЫХ ВИДОВ СКОТА В ХОЗЯЙСТВАХ
ВСЕХ КАТЕГОРИЙ НА 1 ДЕКАБРЯ 2020 ГОДА**
(данные расчетные)

	На 01.12.2020 г.		Справочно 01.12.2019 г. в % к 01.12.2018 г.
	тысяч голов	в % к 01.12.2019 г.	
Крупный рогатый скот	91,7	95,7	100,0
в том числе коровы	36,9	99,5	97,2
Свиньи	1205,6	95,0	129,3
Овцы и козы	68,3	94,0	93,2

ДИНАМИКА ПОГОЛОВЬЯ СКОТА В ХОЗЯЙСТВАХ ВСЕХ КАТЕГОРИЙ
(на начало месяца; в процентах)

	Крупный рогатый скот		в том числе коровы		Свиньи		Овцы и козы	
	к соот- ветст- вующей дате преды- дущего года	к соот- ветст- вующей дате преды- дущего месяца	к соот- ветст- вующей дате преды- дущего года	к соот- ветст- вующей дате преды- дущего месяца	к соот- ветст- вующей дате преды- дущего года	к соот- ветст- вующей дате преды- дущего месяца	к соот- ветст- вующей дате преды- дущего года	к соот- ветст- вующей дате преды- дущего месяца
2020 г.								
Январь	99,5	99,0	97,7	101,9	131,8	98,5	92,8	94,5
Февраль	99,4	101,5	97,9	99,7	126,3	101,0	92,5	103,8
Март	98,8	100,7	98,4	99,7	118,9	98,8	92,1	101,4
Апрель	97,9	100,2	98,7	100,0	111,9	98,3	93,5	101,7
Май	98,6	101,3	99,5	100,0	111,7	101,6	93,8	101,0
Июнь	98,5	100,1	99,6	100,0	107,7	100,3	95,3	101,5
Июль	96,4	97,5	98,9	99,2	102,7	99,6	96,2	98,8
Август	96,1	99,7	99,3	100,0	98,4	99,6	96,0	99,7
Сентябрь	97,2	101,0	99,5	100,3	96,7	99,3	96,0	98,8
Октябрь	96,8	98,5	99,9	100,0	98,7	101,3	95,5	97,6
Ноябрь	95,9	98,4	99,6	99,1	97,8	99,2	94,6	98,6
Декабрь	95,7	98,1	99,5	99,8	95,0	97,4	94,0	96,8

ПРОИЗВОДСТВО ТОВАРОВ И УСЛУГ
Сельское и лесное хозяйство

В сравнении с наличием на 1 декабря 2019 г. в хозяйствах всех категорий общее поголовье **крупного рогатого скота** сократилось на 4,3%, в том числе **коров** – на 0,5%, **свиней** – на 5,0%, **овец и коз** – на 6,0%.

Производство продукции животноводства. В январе-ноябре 2020 г. по сравнению с январем-ноябрем 2019 г. в хозяйствах всех категорий (по расчетным данным) производство **мяса** (реализация скота и птицы на убой в живом весе) увеличилось на 12,2%, **молока** – на 0,2%, при сокращении производства **яиц** на 7,1%.

**ПРОИЗВОДСТВО ОСНОВНЫХ ВИДОВ ПРОДУКЦИИ ЖИВОТНОВОДСТВА
В ХОЗЯЙСТВАХ ВСЕХ КАТЕГОРИЙ В ЯНВАРЕ-НОЯБРЕ 2020 ГОДА**
(данные расчетные)

	Январь- ноябрь 2020 г., тыс. тонн	Январь- ноябрь 2020 г. в % к январю- ноябрю 2019 г.	<u>Справочно</u> январь- ноябрь 2019 г. в % к январю- ноябрю 2018 г.
Произведено:			
Мяса (скот и птица на убой в живом весе)	566,1	112,2	100,4
Молока	180,0	100,2	97,8
Яиц всех видов, млн. штук	114,2	92,9	92,0

Средний надой молока на одну корову в крупных, средних и малых сельхозпредприятиях по области в январе-ноябре 2020 г. составил 6041 кг против 5616 кг в январе-ноябре 2019 г.

Наличие и обеспеченность скота кормами. На 1 декабря 2020 г. в крупных, средних и малых сельхозорганизациях области имелось в наличии **всего кормов** (в пересчете на кормовые единицы) 100,2 тыс. тонн, из них 46,7 тыс. тонн **концентрированных**.

ПРОИЗВОДСТВО ТОВАРОВ И УСЛУГ
Сельское и лесное хозяйство

	На 1 декабря	
	2019 г.	2020 г.
Наличие кормов всего, тыс. тонн корм. ед.	86,3	100,2
в том числе концентрированных	37,8	46,7
В расчете на 1 условную голову, ц корм. ед.	1,4	1,6

Реализация продукции сельскохозяйственными организациями. В январе-ноябре 2020 г. по сравнению с январем-ноябрем 2019 г. сельскохозяйственные организации увеличили объемы реализации зерна, картофеля, овощей, скота и птицы, молока.

**ОБЪЕМ РЕАЛИЗАЦИИ ОСНОВНЫХ ПРОДУКТОВ СЕЛЬСКОГО ХОЗЯЙСТВА
СЕЛЬСКОХОЗЯЙСТВЕННЫМИ ОРГАНИЗАЦИЯМИ**

	Январь-ноябрь 2020 г., тыс. тонн	Январь-ноябрь 2020 г. в % к январю-ноябрю 2019 г.
Зерно	2774,2	136,3
Подсолнечник	513,3	88,1
Сахарная свекла	2878,8	88,9
Картофель	64,5	109,4
Овощи	17,9	137,0
Скот и птица	533,1	112,5
Молоко	65,7	108,4

По сравнению с январем-ноябрем 2019 г. увеличили объемы реализации: **зерна** – 22 района, **подсолнечника** – 7, **сахарной свеклы** – 7, **скота и птицы** – 12, **молока** – 10.

ЛЕСОЗАГОТОВКИ

Индекс производства по виду деятельности «лесозаготовки» в крупных и средних организациях в январе-ноябре 2020 г. по сравнению с январем-ноябрем 2019 г. сократился на 5,8%. Объем вывозки древесины составил 356,0 тыс. плотных кубических метров.

1.5. ТРАНСПОРТ

ПЕРЕВОЗКИ ГРУЗОВ И ГРУЗОБОРОТ

В январе-ноябре 2020 г. объем перевозок грузов автотранспортом предприятий и организаций всех видов экономической деятельности (без субъектов малого предпринимательства) составил 21093,0 тыс. тонн, что на 14,4% меньше января-ноября 2019 г. Грузооборот предприятий области составил 1717,0 млн. тонно-км и сократился по сравнению с январем-ноябрем 2019 г. на 25,5%.

**ОБЪЕМ ПЕРЕВОЗОК ГРУЗОВ И ГРУЗОБОРОТ АВТОТРАНСПОРТА
ПРЕДПРИЯТИЙ ВСЕХ ВИДОВ ЭКОНОМИЧЕСКОЙ ДЕЯТЕЛЬНОСТИ
(без субъектов малого предпринимательства)**

	Январь-ноябрь 2020 г.	Январь-ноябрь 2020 г. в % к январю-ноябрю 2019 г.	Ноябрь 2020 г. в % к		Справочно январь-ноябрь 2019 г. в % к январю-ноябрю 2018 г.
			ноябрю 2019 г.	октябрю 2020 г.	
Перевезено грузов, тыс. тонн	21093,0	85,6	49,3	174,8	107,4
из них на коммерческой основе	637,9	110,6	89,4	85,5	86,2
Коммерческий и не- коммерческий грузо- оборот, тыс. тонно-км	1716957,4	74,5	14,5	86,5	112,6
из него на коммерческой основе	208941,1	86,9	61,2	77,6	50,9

На коммерческой основе выполнено 3,0% общего объема грузовых перевозок и 12,2% грузооборота предприятий области, не относящихся к субъектам малого предпринимательства, против, соответственно 2,3% и 10,4% в январе-ноябре 2019 г.

ПЕРЕВОЗКИ ПАССАЖИРОВ И ПАССАЖИРООБОРОТ

В январе-ноябре 2020 г. предприятиями автомобильного транспорта общего пользования, включая привлеченный на маршруты регулярных перевозок общего пользования автобусный транспорт, перевезено 52,9 млн. человек, что на 15,6% меньше января-ноября 2019 г., пассажирооборот составил 679,9 млн. пасс-км и по сравнению с январем-ноябрем 2019 г. сократился на 19,1%.

АВАРИЙНОСТЬ НА АВТОМОБИЛЬНОМ ТРАНСПОРТЕ ¹⁾

	Январь-ноябрь 2020 г.	Январь-ноябрь 2020 г. в % к январю-ноябрю 2019 г.	Справочно январь-ноябрь 2019 г. в % к январю-ноябрю 2018 г.
Всего дорожно-транспортных происшествий, единиц	1064	87,5	94,4
Пострадало в происшествиях с подвижным составом, человек:			
погибло	124	87,9	93,3
ранено	1393	86,5	93,6

¹⁾ По данным УГИБДД УМВД России по Тамбовской области.

2. РЫНКИ ТОВАРОВ И УСЛУГ

2.1. РОЗНИЧНАЯ ТОРГОВЛЯ

Оборот розничной торговли через все каналы реализации в январе-ноябре 2020 г. составил 176,0 млрд. рублей, что в товарной массе на 11,2% меньше, чем в январе-ноябре 2019 г.

ДИНАМИКА ОБОРОТА РОЗНИЧНОЙ ТОРГОВЛИ

	2019 г.			2020 г.		
	млн. рублей	в % к		млн. рублей	в % к	
		соответст- вующему периоду предыду- щего года	преды- дущему периоду		соответст- вующему периоду предыду- щего года	преды- дущему периоду
Январь	15669,9	100,4	77,4	16088,6	100,0	76,8
Февраль	15231,9	100,7	96,8	15628,0	100,2	97,0
Март	15860,0	100,6	103,5	16600,6	101,9	105,3
I квартал	46761,8	100,6	79,8	48317,2	100,7	80,0
Апрель	15991,5	100,7	100,6	12384,9	74,3	73,3
Май	16593,5	100,8	103,1	13120,6	76,2	105,7
Июнь	17297,2	99,6	104,5	13964,2	77,4	106,2
II квартал	49882,2	100,3	105,5	39469,7	76,0	79,6
I полугодие	96644,0	100,5	х	87786,9	88,0	х
Июль	17959,2	98,6	103,5	16318,0	87,3	116,7
Август	18357,4	98,0	102,4	17144,2	89,7	105,3
Сентябрь	18819,5	99,1	102,8	17693,0	90,0	103,2
III квартал	55136,1	98,6	110,4	51155,2	89,0	129,3
Январь-сентябрь	151780,1	99,8	х	138942,1	88,4	х
Октябрь	19341,3	99,7	102,5	18455,5	91,0	103,6
Ноябрь	19499,9	100,7	100,6	18582,7	90,1	99,7
Январь-ноябрь	190621,3	99,9	х	175980,3	88,8	х
Декабрь	20885,6	100,8	106,7			
IV квартал	59726,8	100,4	108,0			
Год	211506,9	100,0	х			

В январе-ноябре 2020 г. оборот розничной торговли на 94,0% формировался торгующими организациями и индивидуальными предпринимателями, осуществляющими деятельность вне рынка, доля розничных рынков и ярмарок составила 6,0% (в январе-ноябре 2019 г. – 8,6%).

**ОБОРОТ РОЗНИЧНОЙ ТОРГОВЛИ ТОРГУЮЩИХ ОРГАНИЗАЦИЙ
И ПРОДАЖА ТОВАРОВ НА РЫНКАХ**

	Январь-ноябрь 2020 г.		Ноябрь 2020 г. в % к	
	млн. рублей	в % к январю- ноябрю 2019 г.	ноябрю 2019 г.	октябрю 2020 г.
Оборот розничной торговли во всех каналах реализации	175980,3	88,8	90,1	99,7
в том числе: оборот розничной торговли торгующих организаций и индивидуальных предпринимателей вне рынка	165438,3	91,3	92,6	99,4
продажа товаров на вещевых, смешанных и продовольственных рынках	10542,0	62,1	63,8	103,6

РЫНКИ ТОВАРОВ И УСЛУГ

Розничная торговля

**ДИНАМИКА ОБОРОТА РОЗНИЧНОЙ ТОРГОВЛИ ПИЩЕВЫМИ ПРОДУКТАМИ,
ВКЛЮЧАЯ НАПИТКИ, И ТАБАЧНЫМИ ИЗДЕЛИЯМИ,
НЕПРОДОВОЛЬСТВЕННЫМИ ТОВАРАМИ**

	Пищевые продукты, включая напитки, и табачные изделия			Непродовольственные товары		
	млн. рублей	в % к		млн. рублей	в % к	
		соответст- вующему периоду прошлого года	предыду- щему периоду		соответст- вующему периоду прошлого года	предыду- щему периоду
2019 г.						
Январь	7738,1	98,0	75,9	7931,8	102,7	79,0
Февраль	7720,3	98,2	99,2	7511,6	103,4	94,4
Март	7896,4	97,1	101,6	7963,6	104,2	105,5
I квартал	23354,8	97,8	80,1	23407,0	103,5	79,5
Апрель	7949,8	99,3	100,6	8041,7	102,1	100,7
Май	8222,6	99,6	102,5	8370,9	102,1	103,8
Июнь	8553,5	99,4	104,7	8743,7	99,7	104,3
II квартал	24725,9	99,4	104,7	25156,3	101,2	106,4
I полугодие	48080,7	98,6	х	48563,3	102,3	х
Июль	8938,0	98,8	104,1	9021,2	98,4	102,9
Август	9023,5	96,9	101,6	9333,9	99,0	103,2
Сентябрь	9375,3	100,3	104,7	9444,2	97,9	101,0
III квартал	27336,8	98,7	111,0	27799,3	98,4	109,7
Январь-сентябрь	75417,5	98,6	х	76362,6	100,8	х
Октябрь	9700,7	101,2	103,2	9640,6	98,3	101,7
Ноябрь	9705,1	103,7	99,9	9794,8	97,9	101,4
Декабрь	10259,1	99,2	105,2	10626,5	102,5	108,1
IV квартал	29664,9	101,3	108,8	30061,9	99,6	107,3
Год	105082,4	99,4	х	106424,5	100,5	х

РЫНКИ ТОВАРОВ И УСЛУГ

Розничная торговля

Продолжение

	Пищевые продукты, включая напитки, и табачные изделия			Непродовольственные товары		
	млн. рублей	в % к		млн. рублей	в % к	
		соответствующему периоду прошлого года	предыдущему периоду		соответствующему периоду прошлого года	предыдущему периоду
2020 г.						
Январь	7973,2	101,1	77,4	8115,4	98,8	76,1
Февраль	7747,5	98,9	97,0	7880,5	101,6	97,1
Март	8335,3	103,4	106,2	8265,3	100,5	104,3
I квартал	24056,0	101,2	79,7	24261,2	100,3	80,1
Апрель	6719,8	81,0	78,8	5665,1	67,7	67,8
Май	6433,4	75,6	95,7	6687,2	76,7	117,6
Июнь	6636,6	74,7	103,3	7327,6	80,1	108,9
II квартал	19789,8	77,0	79,8	19679,9	75,0	79,7
I полугодие	43845,8	88,7	х	43941,1	87,2	х
Июль	8371,7	90,6	126,4	7946,3	84,0	107,9
Август	8551,8	91,7	102,8	8592,4	87,8	107,9
Сентябрь	8759,5	90,1	102,9	8933,5	90,0	103,5
III квартал	25683,0	90,8	131,3	25472,2	87,3	128,1
Январь-сентябрь	69528,8	89,5	х	69413,3	87,2	х
Октябрь	9160,1	90,7	103,9	9295,4	91,3	103,2
Ноябрь	9552,8	93,6	103,2	9029,9	86,7	96,2
Январь-ноябрь	88241,7	90,0	х	87738,6	87,6	х

2.2. РЫНОК ПЛАТНЫХ УСЛУГ НАСЕЛЕНИЮ

В январе-ноябре 2020 г. населению области было оказано платных услуг на 42429,4 млн. рублей (что ниже уровня января-ноября 2019 г. на 13,3% в сопоставимых ценах).

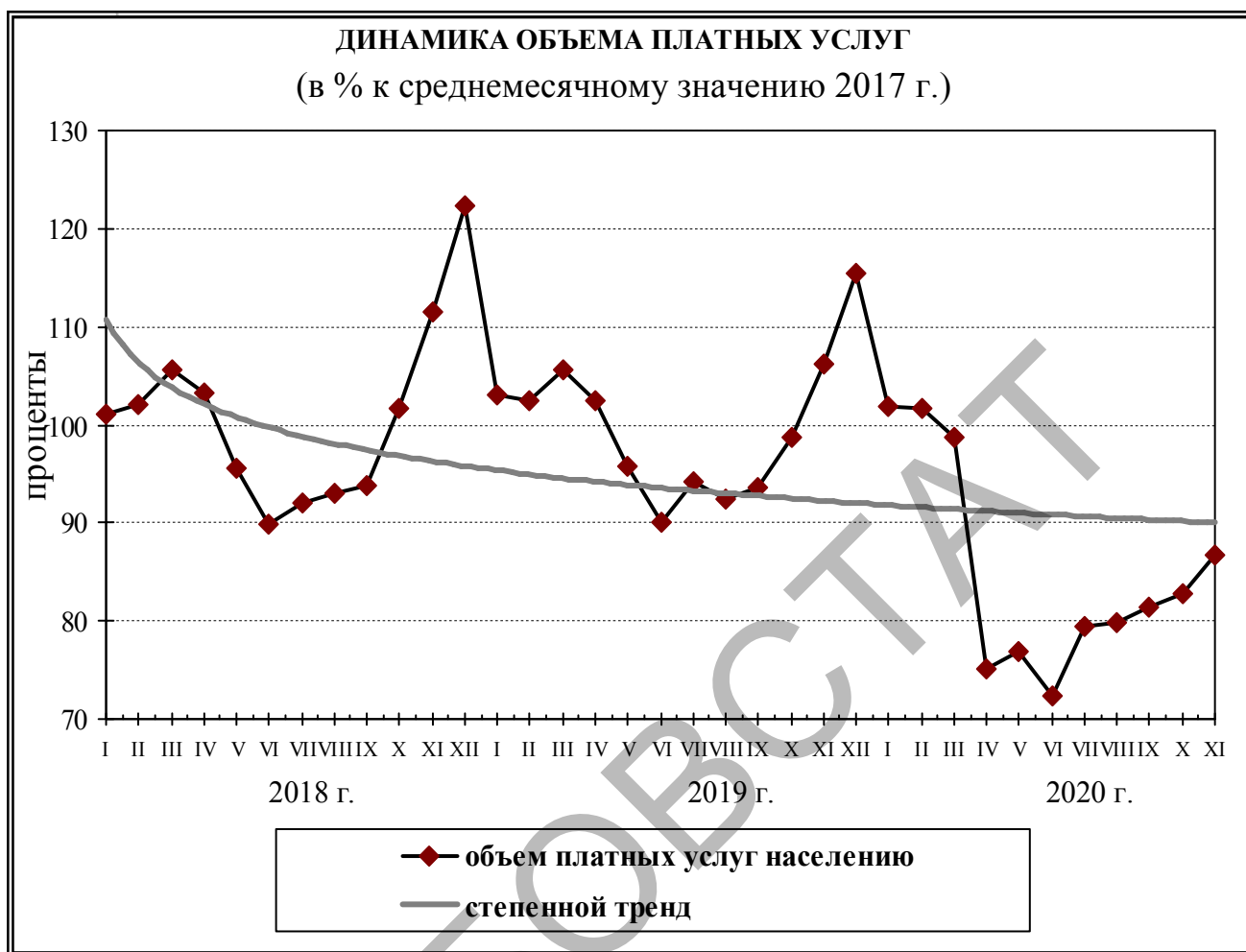
ДИНАМИКА ОБЪЕМА ПЛАТНЫХ УСЛУГ НАСЕЛЕНИЮ¹⁾

	2019 г. в % к		2020 г. в % к	
	соответствующему периоду предыдущего года	предыдущему периоду	соответствующему периоду предыдущего года	предыдущему периоду
Январь	101,8	84,2	99,1	88,3
Февраль	100,5	99,4	99,4	99,8
Март	100,0	103,1	95,4	97,4
I квартал	100,3	92,7	99,1	94,4
Апрель	99,1	97,0	74,5	76,2
Май	100,0	93,5	80,4	102,3
Июнь	99,7	94,1	80,1	94,2
II квартал	99,6	92,6	77,9	74,1
I полугодие	99,8	х	88,8	х
Июль	101,8	104,5	84,2	109,8
Август	98,8	98,2	85,7	100,4
Сентябрь	99,1	101,3	86,5	102,0
III квартал	99,9	97,2	85,4	107,3
9 месяцев	99,7	х	87,7	х
Октябрь	96,6	105,5	83,5	101,6 ²⁾
Ноябрь	95,0	107,6	81,3	104,9
Январь-ноябрь	98,8	х	86,7	х
Декабрь	94,3	108,7		
IV квартал	95,3	113,9		
Год	98,8	х		

¹⁾ Для расчета индекса физического объема применяются индексы потребительских цен на платные и бытовые услуги, взвешенные на видовую структуру объемов услуг.

²⁾ Данные изменены за счет уточнения респондентами предварительных данных за октябрь 2020 г. в отчете за ноябрь 2020 г.

РЫНКИ ТОВАРОВ И УСЛУГ
Рынок платных услуг населению



3. Ц Е Н Ы

ИНДЕКСЫ ЦЕН И ТАРИФОВ (на конец периода; в процентах)

	Ноябрь 2020 г. к			Январь- ноябрь 2020 г. к январю- ноябрю 2019 г.	Справочно ноябрь 2019 г. к декабрю 2018 г.
	октябрю 2020 г.	декабрю 2019 г.	ноябрю 2019 г.		
Индекс потребительских цен	100,8	104,5	104,9	103,8	103,6
Индекс цен производителей промышленных товаров ¹⁾	100,4	116,4	115,5	101,8	91,6
Сводный индекс цен на про- дукцию инвестиционного на- значения	100,0	106,8	107,0	106,5	106,1
Индекс цен производителей сельскохозяйственной про- дукции	102,3	112,7	111,9	93,5	88,0
Индекс тарифов на грузовые перевозки	100,0	103,0	103,0	104,8	102,8

¹⁾ На товары, предназначенные для реализации на внутреннем рынке.

Ц Е Н Ы
Потребительские цены

3.1. ПОТРЕБИТЕЛЬСКИЕ ЦЕНЫ

Индекс потребительских цен в ноябре 2020 г. составил 100,8%, в том числе на продовольственные товары – 101,1%, непродовольственные товары – 101,0%, услуги – 100,0%.

**ИНДЕКСЫ ПОТРЕБИТЕЛЬСКИХ ЦЕН И ТАРИФОВ
НА ТОВАРЫ И УСЛУГИ**
(на конец периода; в процентах)

	Всего		в том числе на					
			продовольственные товары		непродовольственные товары		услуги	
	к предыдущему периоду	к декабрю предыдущего года	к предыдущему периоду	к декабрю предыдущего года	к предыдущему периоду	к декабрю предыдущего года	к предыдущему периоду	к декабрю предыдущего года
2019 г.								
Январь	101,1	101,1	101,3	101,3	101,0	101,0	101,1	101,1
Февраль	100,4	101,5	100,6	101,9	100,4	101,4	100,0	101,1
Март	100,5	102,0	100,6	102,5	100,6	102,0	100,2	101,3
I квартал	102,0	102,0	102,5	102,5	102,0	102,0	101,3	101,3
Апрель	100,2	102,2	100,0	102,6	100,3	102,3	100,4	101,7
Май	100,8	103,0	100,9	103,5	100,3	102,6	101,1	102,8
Июнь	99,9	102,9	99,4	102,9	100,2	102,8	100,3	103,1
II квартал	100,9	102,9	100,4	102,9	100,8	102,8	101,8	103,1
Июль	100,4	103,4	100,3	103,3	100,3	103,1	100,7	103,8
Август	100,2	103,5	99,3	102,6	100,3	103,4	101,2	105,0
Сентябрь	99,7	103,2	99,2	101,8	100,2	103,5	99,7	104,7
III квартал	100,3	103,2	98,9	101,8	100,7	103,5	101,5	104,7
Октябрь	100,2	103,5	100,2	102,0	100,4	103,9	100,1	104,7
Ноябрь	100,1	103,6	100,1	102,1	100,2	104,1	100,0	104,8
Декабрь	100,4	104,0	100,5	102,6	100,3	104,5	100,4	105,2
IV квартал	100,8	104,0	100,8	102,6	100,9	104,5	100,5	105,2
2020 г.								
Январь	100,3	100,3	100,5	100,5	100,3	100,3	100,0	100,0
Февраль	100,1	100,4	100,2	100,7	100,1	100,3	100,1	100,1
Март	100,7	101,1	101,3	102,0	100,5	100,9	100,0	100,1
I квартал	101,1	101,1	102,0	102,0	100,9	100,9	100,1	100,1
Апрель	101,3	102,4	102,3	104,3	101,1	101,9	100,2	100,3
Май	100,2	102,6	100,1	104,3	100,3	102,3	100,4	100,6
Июнь	100,2	102,9	99,9	104,2	100,6	102,9	100,3	100,9
II квартал	101,8	102,9	102,2	104,2	102,0	102,9	100,8	100,9

Ц Е Н Ы
Потребительские цены

Продолжение

	Всего		в том числе на					
			продовольствен- ные товары		непродовольст- венные товары		услуги	
	к преды- дущему периоду	к декаб- рю пре- дыдуще- го года	к преды- дущему периоду	к декаб- рю пре- дыдуще- го года	к преды- дущему периоду	к декаб- рю пре- дыдуще- го года	к преды- дущему периоду	к декаб- рю пре- дыдуще- го года
Июль	100,4	103,3	99,8	104,0	100,5	103,4	101,2	102,2
Август	99,9	103,2	99,4	103,3	100,2	103,6	100,3	102,5
Сентябрь	100,0	103,2	99,6	102,9	100,4	104,1	99,9	102,4
III квартал	100,3	103,2	98,8	102,9	101,2	104,1	101,5	102,4
Октябрь	100,5	103,7	100,7	103,6	100,8	104,9	99,8	102,2
Ноябрь	100,8	104,5	101,1	104,7	101,0	105,9	100,0	102,2

Базовый индекс потребительских цен (БИПЦ), исключая изменения цен на отдельные товары и услуги, подверженные влиянию факторов, которые носят административный, а также сезонный характер, в ноябре 2020 г. составил 100,7%.

Ц Е Н Ы
Потребительские цены

Индекс потребительских цен на **продовольственные товары** в ноябре 2020 г. составил 101,1% (в ноябре 2019 г. – 100,1%).

**ИНДЕКСЫ ЦЕН НА ОТДЕЛЬНЫЕ ГРУППЫ И ВИДЫ
ПРОДОВОЛЬСТВЕННЫХ ТОВАРОВ**
(на конец периода; в процентах)

	Ноябрь 2020 г. к			Январь- ноябрь 2020 г. к январю- ноябрю 2019 г.	Справочно ноябрь 2019 г. к декабрю 2018 г.
	октябрю 2020 г.	декабрю 2019 г.	ноябрю 2019 г.		
Продовольственные товары без алкогольных напитков	101,2	104,8	105,4	103,2	102,0
хлеб и хлебобулочные из- делия	99,9	105,4	105,4	105,5	109,3
крупа и бобовые	100,6	119,1	120,2	121,8	121,0
макаронные изделия	100,9	113,7	113,6	109,3	101,6
мясо и птица	100,6	100,7	99,6	99,1	98,8
рыба и морепродукты пи- щевые	101,8	100,4	101,2	102,4	107,6
молоко и молочная про- дукция	100,8	103,0	104,3	106,1	106,3
масло сливочное	100,3	102,1	103,4	105,2	108,4
масло подсолнечное	111,1	132,4	132,3	106,1	99,1
яйца	108,1	97,8	102,0	102,3	90,6
сахар	107,9	в 1,9 р.	в 1,8 р.	93,3	63,0
плодоовощная продукция, включая картофель	102,6	103,4	106,8	101,0	92,2
Алкогольные напитки	100,1	103,8	103,9	103,8	102,8

Ц Е Н Ы
Потребительские цены

Индекс потребительских цен на **непродовольственные товары** в ноябре 2020 г. составил 101,0% (в ноябре 2019 г. – 100,2%).

**ИНДЕКСЫ ЦЕН НА ОТДЕЛЬНЫЕ ГРУППЫ
НЕПРОДОВОЛЬСТВЕННЫХ ТОВАРОВ**
(на конец периода; в процентах)

	Ноябрь 2020 г. к			Январь- ноябрь 2020 г. к январю- ноябрю 2019 г.	Справочно ноябрь 2019 г. к декабрю 2018 г.
	октябрю 2020 г.	декабрю 2019 г.	ноябрю 2019 г.		
Ткани	101,3	101,3	101,3	100,6	105,5
Одежда и белье	100,5	102,6	103,0	103,6	104,5
Трикотажные изделия	100,9	103,0	103,3	102,8	102,7
Обувь	100,5	103,0	103,0	102,8	103,2
Моющие и чистящие средства	100,6	102,5	103,7	104,1	102,4
Табачные изделия	100,5	102,6	103,3	104,6	112,0
Электротовары и другие бытовые приборы	101,3	106,8	105,6	101,3	99,9
Телерадиотовары	100,9	108,5	112,4	101,5	94,3
Строительные материалы	100,7	103,0	102,8	102,4	104,6
Бензин автомобильный	100,0	103,2	103,3	103,1	102,6
Медикаменты	103,1	117,0	117,4	112,2	106,0

Ц Е Н Ы
Потребительские цены

Индекс цен и тарифов на услуги в ноябре 2020 г. составил 100,0% (на уровне ноября 2019 г.).

ИНДЕКСЫ ЦЕН И ТАРИФОВ
НА ОТДЕЛЬНЫЕ ГРУППЫ И ВИДЫ УСЛУГ
(на конец периода; в процентах)

	Ноябрь 2020 г. к			Январь- ноябрь 2020 г. к январю- ноябрю 2019 г.	Справочно ноябрь 2019 г. к декабрю 2018 г.
	октябрю 2020 г.	декабрю 2019 г.	ноябрю 2019 г.		
Жилищно-коммунальные услуги	100,0	103,5	103,5	102,7	103,8
жилищные услуги	100,0	102,8	102,8	102,9	104,6
коммунальные услуги	100,0	103,6	103,6	102,6	103,6
Медицинские услуги	100,0	103,4	103,4	104,9	109,0
Услуги пассажирского транспорта	99,4	97,8	99,9	108,0	111,0
Услуги связи	100,3	104,0	105,4	106,7	106,3
Услуги организаций культуры	100,0	100,0	100,0	100,0	106,3
Санаторно-оздоровительные услуги	100,0	100,0	100,0	102,6	105,9
Услуги дошкольного воспитания	100,0	100,3	100,3	101,5	102,0
Услуги образования	100,0	99,5	99,5	102,3	103,0
Бытовые услуги	100,0	101,6	101,8	102,0	103,3
Услуги в сфере туризма	100,0	100,4	102,2	103,5	104,8
Услуги физической культуры и спорта	100,0	101,8	101,8	105,6	112,8
Услуги страхования	100,0	102,2	102,2	102,1	104,7

Ц Е Н Ы
Потребительские цены

ТАРИФЫ НА ЖИЛИЩНО-КОММУНАЛЬНЫЕ УСЛУГИ В ГОРОДАХ ОБЛАСТИ
(на конец ноября 2020 г.; в рублях за 1 вид услуги)

Города	Содержание и ремонт жилья в муниципальном жилищном фонде, за 1 кв. м общей площади	Водоснабжение холодное	Водоотведение	Горячее водоснабжение	Отопление, за 1 Гкал
Тамбов	12,86	23,34	21,74	143,26	1998,59
Мичуринск	12,08	28,34	26,54	156,91	2337,84

Стоимость фиксированного набора потребительских товаров и услуг для проведения межрегиональных сопоставлений покупательной способности населения в среднем по области в конце ноября 2020 г. составила 14680,43 рубля в расчете на месяц. За месяц его стоимость увеличилась на 0,7% (с начала года – на 4,1%).

Стоимость минимального набора продуктов питания, рассчитанного по среднероссийским нормам потребления, в среднем по области в конце ноября 2020 г. составила 3831,29 рубля в расчете на месяц. По сравнению с концом октября 2020 г. его стоимость увеличилась на 1,6% (с начала года – на 6,2%).

Ц Е Н Ы
Цены производителей

3.2. ЦЕНЫ ПРОИЗВОДИТЕЛЕЙ

Индекс цен производителей промышленных товаров в ноябре 2020 г. относительно предыдущего месяца составил 100,4%.

**ИНДЕКСЫ ЦЕН
ПРОИЗВОДИТЕЛЕЙ ПРОМЫШЛЕННЫХ ТОВАРОВ
(на конец периода, в процентах)**

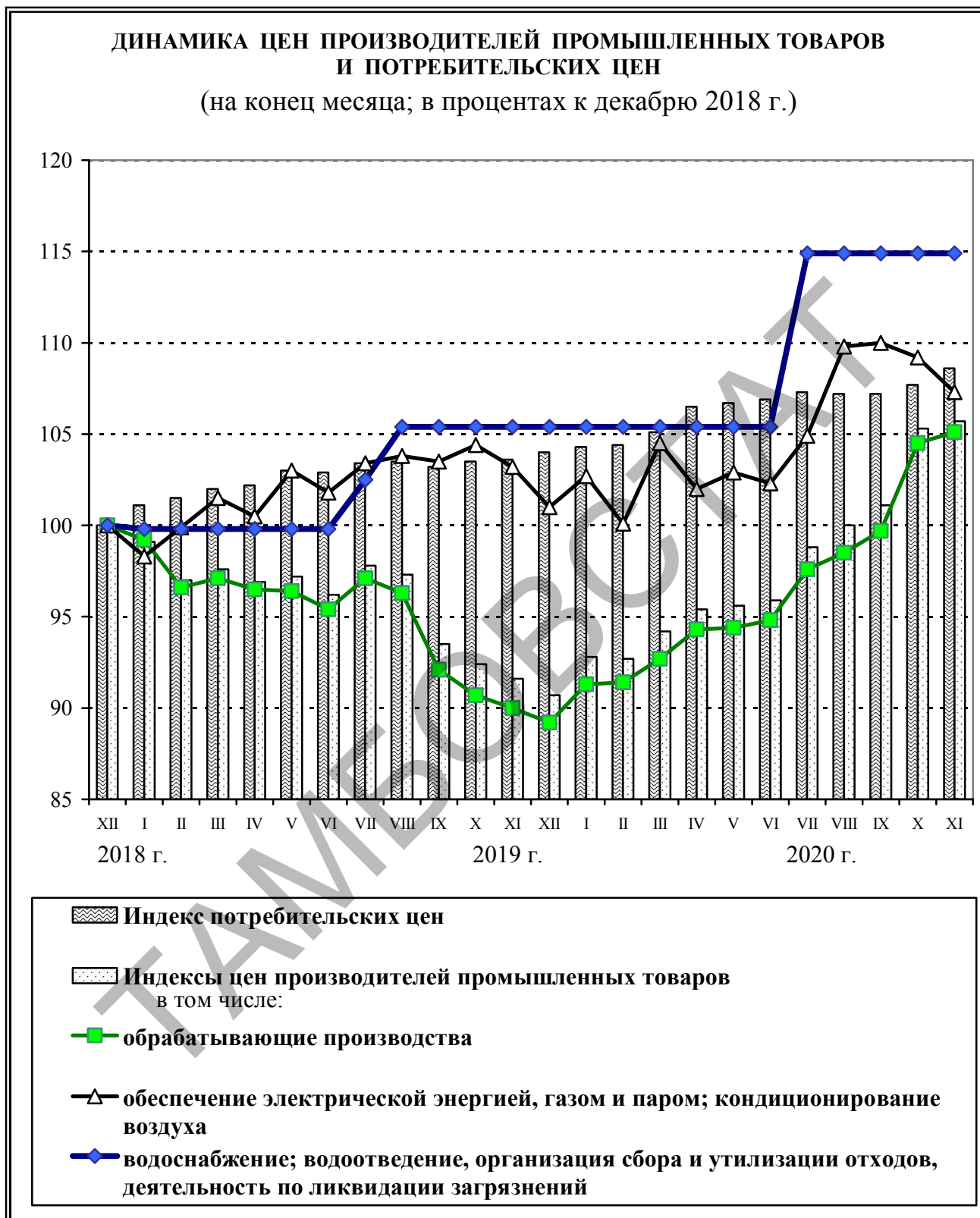
	Всего		в том числе по видам экономической деятельности					
	к предыдущему периоду	к декабрю предыдущего года	обрабатывающие производства	обеспечение электрической энергией, газом и паром; кондиционирование воздуха		водоснабжение; водоотведение, организация сбора и утилизации отходов, деятельность по ликвидации загрязнений		
				к предыдущему периоду	к декабрю предыдущего года	к предыдущему периоду	к декабрю предыдущего года	
2019 г.								
Январь	99,1	99,1	99,2	99,2	98,3	98,3	99,8	99,8
Февраль	97,9	97,0	97,4	96,6	101,6	99,9	100,0	99,8
Март	100,6	97,6	100,5	97,1	101,7	101,5	100,0	99,8
I квартал	97,6	97,6	97,1	97,1	101,5	101,5	99,8	99,8
Апрель	99,3	96,9	99,4	96,5	99,0	100,5	100,0	99,8
Май	100,3	97,2	100,0	96,4	102,5	103,0	100,0	99,8
Июнь	99,0	96,2	99,0	95,4	98,8	101,8	100,0	99,8
II квартал	98,6	96,2	98,3	95,4	100,3	101,8	100,0	99,8
Июль	101,7	97,8	101,7	97,1	101,5	103,4	102,7	102,5
Август	99,5	97,3	99,3	96,3	100,5	103,8	102,8	105,4
Сентябрь	96,1	93,5	95,6	92,1	99,7	103,5	100,0	105,4
III квартал	97,2	93,5	96,5	92,1	101,7	103,5	105,6	105,4
Октябрь	98,8	92,4	98,5	90,7	100,8	104,4	100,0	105,4
Ноябрь	99,2	91,6	99,2	90,0	98,9	103,2	100,0	105,4
Декабрь	99,0	90,7	99,1	89,2	97,9	101,0	100,0	105,4
IV квартал	97,0	90,7	96,8	89,2	97,6	101,0	100,0	105,4

Ц Е Н Ы
Цены производителей

Продолжение

	Всего		в том числе по видам экономической деятельности					
	к предыдущему периоду	к декабрю предыдущего года	обрабатывающие производства	обеспечение электрической энергией, газом и паром; кондиционирование воздуха		водоснабжение; водоотведение, организация сбора и утилизации отходов, деятельность по ликвидации загрязнений		
				к предыдущему периоду	к декабрю предыдущего года	к предыдущему периоду	к декабрю предыдущего года	
2020 г.								
Январь	102,3	102,3	102,4	102,4	101,7	101,7	100,0	100,0
Февраль	99,9	102,2	100,1	102,6	97,5	99,1	100,0	100,0
Март	101,6	103,8	101,3	104,0	104,4	103,5	100,0	100,0
I квартал	103,8	103,8	104,0	104,0	103,5	103,5	100,0	100,0
Апрель	101,3	105,2	101,7	105,8	97,6	101,0	100,0	100,0
Май	100,2	105,4	100,1	105,8	100,9	101,9	100,0	100,0
Июнь	100,3	105,7	100,4	106,3	99,4	101,3	100,0	100,0
II квартал	101,8	105,7	102,2	106,3	97,9	101,3	100,0	100,0
Июль	103,0	108,9	103,0	109,4	102,5	103,8	109,0	109,0
Август	101,2	110,2	100,9	110,3	104,7	108,7	100,0	109,0
Сентябрь	101,1	111,3	101,2	111,6	100,2	108,8	100,0	109,0
III квартал	105,4	111,3	105,1	111,6	107,5	108,8	109,0	109,0
Октябрь	104,2	116,0	104,8	117,0	99,3	108,0	100,0	109,0
Ноябрь	100,4	116,4	100,6	117,7	98,3	106,2	100,0	109,0

Ц Е Н Ы
Цены производителей



Индексы цен производителей промышленных товаров в ноябре 2020 г. по сравнению с декабрем 2019 г. выше индексов потребительских цен за этот же период на 11,9 процентных пункта.

Ц Е Н Ы
Цены производителей

**ИНДЕКСЫ ЦЕН ПРОИЗВОДИТЕЛЕЙ ПО ОТДЕЛЬНЫМ ВИДАМ
ЭКОНОМИЧЕСКОЙ ДЕЯТЕЛЬНОСТИ**
(на конец периода; в процентах)

	Ноябрь 2020 г. к			Январь- ноябрь 2020 г. к январю- ноябрю 2019 г.	Справочно ноябрь 2019 г. к декабрю 2018 г.
	октябрю 2020 г.	декабрю 2019 г.	ноябрю 2019 г.		
Обрабатывающие произ- водства	100,6	117,7	116,9	101,6	90,0
из них:					
производство пищевых про- дуктов	100,9	127,0	125,6	96,4	80,4
производство напитков	103,3	114,6	114,8	105,8	99,2
производство текстильных изделий	100,0	100,1	100,1	100,1	100,0
производство одежды	100,0	102,1	102,1	100,4	100,0
обработка древесины и про- изводство изделий из дерева и пробки, кроме мебели, производство изделий из со- ломки и материала для пле- тения	101,2	102,9	103,0	103,2	106,4
производство бумаги и бу- мажных изделий	99,2	86,6	84,7	80,6	91,3
деятельность полиграфиче- ская и копирование носите- лей информации	100,0	100,0	100,0	100,0	100,0
производство химических веществ и химических про- дуктов	100,2	111,5	111,3	111,4	107,1
производство резиновых и пластмассовых изделий	99,1	98,3	94,9	100,9	109,7
производство прочей неме- таллической минеральной продукции	100,4	107,5	107,3	103,5	101,1

Ц Е Н Ы
Цены производителей

Продолжение

	Ноябрь 2020 г. к			Январь- ноябрь 2020 г. к январю- ноябрю 2019 г.	Справочно
	октябрю 2020 г.	декабрю 2019 г.	ноябрю 2019 г.		ноябрь 2019 г. к декабрю 2018 г.
производство металлургическое	102,1	111,8	111,8	95,7	...
производство готовых металлических изделий, кроме машин и оборудования	100,0	101,6	101,6	101,3	102,0
производство компьютеров, электронных и оптических изделий	99,9	100,9	100,9	102,3	107,5
производство электрического оборудования	100,0	105,5	105,5	107,1	106,9
производство машин и оборудования, не включенных в другие группировки	99,3	88,4	87,2	97,2	99,7
производство прочих транспортных средств и оборудования	100,0	127,2	127,3	129,6	101,0
производство мебели	100,0	109,5	109,5	103,7	103,7
ремонт и монтаж машин и оборудования	100,0	104,7	104,7	103,5	107,7
Обеспечение электрической энергией, газом и паром; кондиционирование воздуха	98,3	106,2	103,7	103,2	103,2
в том числе: производство, передача и распределение электроэнергии	97,2	108,0	103,9	103,4	103,8
производство и распределение газообразного топлива	100,0	106,0	106,0	105,6	105,3
производство, передача и распределение пара и горячей воды; кондиционирование воздуха	100,0	102,6	102,6	101,9	101,3
Водоснабжение; водоотведение, организация сбора и утилизации отходов, деятельность по ликвидации загрязнений	100,0	109,0	109,0	107,8	105,4

Ц Е Н Ы
Цены производителей

**ИНДЕКСЫ И УРОВНИ ЦЕН НА ПРОДУКЦИЮ (ЗАТРАТЫ, УСЛУГИ)
ИНВЕСТИЦИОННОГО НАЗНАЧЕНИЯ**

Индексы цен на продукцию инвестиционного назначения.

В ноябре 2020 г. сводный индекс цен на продукцию инвестиционного назначения по сравнению с октябрём 2020 г. составил 100,0%, в том числе производителей на строительную продукцию – 100,2%, на приобретенные машины и оборудование инвестиционного назначения – 99,7%, на прочую продукцию инвестиционного назначения – 98,5%.

**ИНДЕКСЫ ЦЕН СТРОИТЕЛЬНОЙ ПРОДУКЦИИ
(на конец периода; в процентах)**

	Сводный индекс цен на продукцию инвестиционного назначения		в том числе индексы цен					
			производителей на строительную продукцию		на приобретенные машины и оборудование инвестиционного назначения		на прочую продукцию инвестиционного назначения	
	к предыдущему периоду	к декабрю предыдущего года	к предыдущему периоду	к декабрю предыдущего года	к предыдущему периоду	к декабрю предыдущего года	к предыдущему периоду	к декабрю предыдущего года
2019 г.¹⁾								
Январь	101,8	101,8	102,1	102,1	98,9	98,9	98,2	98,2
Февраль	100,3	102,1	100,5	102,5	100,4	99,3	101,9	100,1
Март	100,4	102,5	100,4	102,9	100,2	99,5	99,1	99,2
I квартал	102,5	102,5	103,0	102,9	99,5	99,5	99,2	99,2
Апрель	100,8	103,3	100,9	103,9	102,8	102,3	101,4	100,5
Май	100,4	103,8	100,4	104,4	101,4	103,7	102,7	103,2
Июнь	100,3	104,1	100,4	104,8	100,6	104,4	98,9	102,1
II квартал	101,5	104,1	101,7	104,8	104,9	104,4	103,0	102,1
Июль	100,1	104,2	100,1	104,9	100,5	104,9	102,2	104,4
Август	101,0	105,3	100,3	105,2	102,6	107,6	102,5	107,0
Сентябрь	100,0	105,3	100,0	105,2	101,0	108,7	102,4	109,5
III квартал	101,1	105,3	100,4	105,2	104,1	108,7	107,3	109,5
Октябрь	100,3	105,6	100,4	105,6	99,0	107,6	101,5	111,2
Ноябрь	100,5	106,1	100,7	106,3	100,2	107,8	101,8	113,1
Декабрь	100,3	106,4	100,4	106,8	101,0	108,9	99,0	112,0
IV квартал	101,1	106,4	101,5	106,8	100,1	108,9	102,2	112,0

Ц Е Н Ы
Цены производителей

Продолжение

	Сводный индекс цен на продукцию инвестиционного назначения		в том числе индексы цен					
			производителей на строительную продукцию		на приобретенные машины и оборудование инвестиционного назначения		на прочую продукцию инвестиционного назначения	
	к предыдущему периоду	к декабрю предыдущего года	к предыдущему периоду	к декабрю предыдущего года	к предыдущему периоду	к декабрю предыдущего года	к предыдущему периоду	к декабрю предыдущего года
2020 г.								
Январь ¹⁾	99,9	99,9	100,1	100,1	99,2	99,2	100,6	100,6
Февраль	100,8	100,6	100,4	100,5	101,8	101,0	98,5	99,1
Март	102,7	103,3	101,1	101,7	106,8	107,9	101,1	100,2
I квартал	103,3	103,3	101,7	101,7	107,9	107,9	100,2	100,2
Апрель	100,9	104,3	100,8	102,5	101,2	109,1	101,5	101,7
Май	99,7	104,0	100,2	102,7	98,7	107,8	96,3	97,9
Июнь	99,6	103,5	100,2	102,9	97,8	105,3	101,5	99,4
II квартал	100,2	103,5	101,2	102,9	97,7	105,3	99,3	99,4
Июль	100,8	104,4	100,4	103,3	101,6	107,1	105,9	105,3
Август	100,8	105,3	100,5	103,8	101,8	108,9	101,1	106,4
Сентябрь	100,7	106,0	100,7	104,5	100,9	109,9	99,2	105,6
III квартал	102,4	106,0	101,6	104,5	104,3	109,9	106,2	105,6
Октябрь	100,7	106,8	100,5	105,0	101,2	111,2	101,8	107,5
Ноябрь	100,0	106,8	100,2	105,2	99,7	110,8	98,5	105,9

¹⁾ Уточненные данные.

Ц Е Н Ы
Цены производителей

**СВОДНЫЕ ИНДЕКСЫ ЦЕН СТРОИТЕЛЬНОЙ ПРОДУКЦИИ
ПО ОТДЕЛЬНЫМ ВИДАМ ЭКОНОМИЧЕСКОЙ ДЕЯТЕЛЬНОСТИ**
(на конец периода; в процентах)

	Ноябрь 2020 г. к			Январь- ноябрь 2020 г. к январю- ноябрю 2019 г.	Справочно ноябрь 2019 г. к декабрю 2018 г.
	октябрю 2020 г.	декабрю 2019 г.	ноябрю 2019 г.		
Сводные индексы цен на продукцию инвестиционного назначения – всего	100,0	106,8	107,0	106,5	106,1
в том числе по видам экономической деятельности: Сельское, лесное хозяйство, охота, рыболовство и рыбоводство	99,9	109,9	110,1	107,9	104,7
Обрабатывающая промышленность	99,9	107,2	107,4	107,1	106,2
из них:					
производство пищевых продуктов	100,0	107,1	107,4	106,8	105,9
производство химических веществ и химических продуктов	99,9	109,2	109,3	108,8	106,9
производство готовых металлических изделий, кроме машин и оборудования	99,5	109,2	109,0	109,8	106,7
Обеспечение электрической энергией, газом и паром, кондиционирование воздуха	100,2	107,7	108,3	107,3	106,8
Водоснабжение, водоотведение, организация сбора и утилизации отходов, деятельность по ликвидации загрязнений	100,2	109,8	110,1	110,5	107,9

Ц Е Н Ы
Цены производителей

Продолжение

	Ноябрь 2020 г. к			Январь- ноябрь 2020 г. к январю- ноябрю 2019 г.	Справочно ноябрь 2019 г. к декабрю 2018 г.
	октябрю 2020 г.	декабрю 2019 г.	ноябрю 2019 г.		
Строительство	100,1	106,8	107,2	106,4	105,9
Торговля оптовая и розничная; ремонт автотранспортных средств и мотоциклов	99,9	109,4	109,5	108,3	106,1
Транспортировка и хранение	100,0	107,8	107,9	108,1	106,9
Деятельность в области информации и связи	98,8	106,4	106,4	108,1	106,2
Образование	100,1	109,1	109,1	108,9	107,0
Деятельность в области здравоохранения и социальных услуг	100,0	111,5	111,5	112,9	110,6

Ц Е Н Ы
Цены производителей

**ИНДЕКСЫ И УРОВНИ ЦЕН ПРОИЗВОДИТЕЛЕЙ
СЕЛЬСКОХОЗЯЙСТВЕННОЙ ПРОДУКЦИИ**

Индекс цен производителей сельскохозяйственной продукции в ноябре 2020 г. по сравнению с октябрём 2020 г. составил 102,3%, в том числе на продукцию растениеводства – 106,8%, на продукцию животноводства – 95,5%.

**ИНДЕКСЫ ЦЕН ПРОИЗВОДИТЕЛЕЙ
СЕЛЬСКОХОЗЯЙСТВЕННОЙ ПРОДУКЦИИ**
(на конец периода; в процентах)

	Всего		в том числе на продукцию			
	к предыдущему периоду	к декабрю предыдущего года	растениеводства		животноводства	
			к предыдущему периоду	к декабрю предыдущего года	к предыдущему периоду	к декабрю предыдущего года
2019 г.						
Январь	100,2	100,2	105,4	105,4	97,0	97,0
Февраль	100,1	100,3	102,6	108,2	98,5	95,6
Март	100,4	100,7	100,3	108,6	100,4	96,0
I квартал	100,7	100,7	108,6	108,6	96,0	96,0
Апрель	103,3	104,0	101,6	110,3	104,5	100,2
Май	96,8	100,7	100,0	110,3	94,7	94,9
Июнь	96,8	97,4	99,1	109,3	95,2	90,3
II квартал	96,8	97,4	100,7	109,3	94,1	90,3
Июль	99,8	97,4	99,5	108,7	100,1	90,4
Август	99,2	96,5	98,8	107,5	99,5	89,9
Сентябрь	96,4	93,0	96,7	103,9	96,2	86,5
III квартал	95,5	93,0	95,0	103,9	95,8	86,5
Октябрь	97,1	90,3	96,1	99,8	97,8	84,6
Ноябрь	97,4	88,0	95,8	95,6	98,6	83,4
Декабрь	99,2	87,3	99,2	94,8	99,3	82,8
IV квартал	93,8	87,3	91,2	94,8	95,7	82,8
2020 г.						
Январь	100,1	100,1	99,4	99,4	101,1	101,1
Февраль	99,7	99,8	101,5	100,9	97,2	98,3
Март	101,3	101,1	101,5	102,3	101,1	99,4
I квартал	101,1	101,1	102,3	102,3	99,4	99,4
Апрель	101,1	102,2	100,4	102,7	102,1	101,4
Май	98,3	100,4	101,0	103,7	94,3	95,6
Июнь	100,9	101,3	100,3	104,0	102,0	97,5
II квартал	100,2	101,3	101,7	104,0	98,1	97,5
Июль	103,4	104,8	100,0	104,1	108,6	105,8
Август	100,8	105,6	100,4	104,5	101,3	107,2
Сентябрь	99,9	105,5	100,8	105,3	98,6	105,7
III квартал	104,1	105,5	101,3	105,3	108,4	105,7
Октябрь	104,5	110,2	107,5	113,2	100,2	105,9
Ноябрь	102,3	112,7	106,8	120,9	95,5	101,1

Ц Е Н Ы
Цены производителей

ИНДЕКСЫ ТАРИФОВ НА ГРУЗОВЫЕ ПЕРЕВОЗКИ

Тарифы на грузовые перевозки, производимые автомобильным транспортом, в ноябре 2020 г. по сравнению с октябрём 2020 г. не изменились.

ИНДЕКСЫ ТАРИФОВ НА ГРУЗОВЫЕ ПЕРЕВОЗКИ
(на конец периода; в процентах)

	К предыдущему периоду	К декабрю предыдущего года
2019 г.		
Январь	100,1	100,1
Февраль	100,2	100,3
Март	100,0	100,3
I квартал	100,3	100,3
Апрель	100,0	100,3
Май	100,0	100,3
Июнь	100,0	100,3
II квартал	100,0	100,3
Июль	100,0	100,3
Август	101,1	101,4
Сентябрь	101,4	102,8
III квартал	102,5	104,6
Октябрь	100,0	102,8
Ноябрь	100,0	102,8
Декабрь	100,0	102,8
IV квартал	100,0	102,8
2020 г.		
Январь	102,3	102,3
Февраль	100,0	102,3
Март	100,0	102,3
I квартал	102,3	102,3
Апрель	100,0	102,3
Май	100,0	102,3
Июнь	100,0	102,3
II квартал	100,0	102,3
Июль	100,0	102,3
Август	100,7	103,0
Сентябрь	100,0	103,0
III квартал	100,7	103,0
Октябрь	100,0	103,0
Ноябрь	100,0	103,0

4. ФИНАНСЫ

4.1. ПРОСРОЧЕННАЯ КРЕДИТОРСКАЯ ЗАДОЛЖЕННОСТЬ ОРГАНИЗАЦИЙ

Размер просроченной кредиторской задолженности на конец октября 2020 г. составил, по оперативным данным, 5509,8 млн. рублей.

РАЗМЕР И СТРУКТУРА ПРОСРОЧЕННОЙ КРЕДИТОРСКОЙ ЗАДОЛЖЕННОСТИ ПО ВИДАМ ЭКОНОМИЧЕСКОЙ ДЕЯТЕЛЬНОСТИ (на конец месяца)

	Октябрь 2020 г. млн. рублей	В % к	
		сентябрю 2020 г.	итогу
Всего	5509,8	100,0	100,0
в том числе:			
сельское, лесное хозяйство, охота, рыболовство и рыбоводство	... ¹⁾	100,0	... ¹⁾
обрабатывающие производства	2124,6	100,7	38,6
обеспечение электрической энергией, газом и паром; кондиционирование воздуха	2492,1	100,3	45,2
водоснабжение; водоотведение, организация сбора и утилизации отходов, деятельность по ликвидации загрязнений	640,0	99,5	11,6
строительство	15,2	97,4	0,3
торговля оптовая и розничная; ремонт автотранспортных средств и мотоциклов	... ¹⁾	109,8	... ¹⁾
транспортировка и хранение	... ¹⁾	97,3	... ¹⁾
деятельность гостиниц и предприятий общественного питания	-	-	-
деятельность в области информации и связи	-	-	-
деятельность финансовая и страховая	-	-	-
деятельность по операциям с недвижимым имуществом	-	-	-
деятельность профессиональная, научная и техническая	-	-	-

ФИНАНСЫ

Просроченная кредиторская задолженность организаций

Продолжение

	Октябрь 2020 г. млн. рублей	В % к	
		сентябрю 2020 г.	итогу
деятельность административная и сопутствующие дополнительные услуги	... ¹⁾	153,4	... ¹⁾
государственное управление и обеспечение военной безопасности; социальное обеспечение	-	-	-
образование	... ¹⁾	101,1	... ¹⁾
деятельность в области здравоохранения и социальных услуг	-	-	
деятельность в области культуры, спорта, организации досуга и развлечений	... ¹⁾	85,6	... ¹⁾
предоставление прочих видов услуг	-	-	-

¹⁾ Данные не публикуются в целях обеспечения конфиденциальности.

Доля просроченной кредиторской задолженности в общем объеме кредиторской задолженности за месяц уменьшилась на 0,4 п.п. и на конец октября 2020 г. составила 4,4%.

III.

СОЦИАЛЬНАЯ СФЕРА

ТАМБОВСТАТ

ТАМБОВСТАТ

1. УРОВЕНЬ ЖИЗНИ НАСЕЛЕНИЯ

1.1. ДЕНЕЖНЫЕ ДОХОДЫ

Пенсии. Изменение среднего размера назначенных месячных пенсий, а также соотношение его с величиной прожиточного минимума пенсионера и средней заработной платой характеризуются следующими данными:

	Средний размер назначенных пенсий, рублей ¹⁾	Реальный размер назначенных пенсий в % к соответствующему периоду предыдущего года	Средний размер назначенных пенсий в % к	
			величине прожиточного минимума пенсионера	среднему размеру начисленной заработной платы
2019 г.				
На 1 января	12632,75	100,3	171,3	49,0
На 1 апреля	12667,76	100,5	159,8	46,0
На 1 июля	12674,96	100,8	156,1	45,1
На 1 октября	12711,81	101,6	150,4	43,9
2020 г.				
На 1 января	13390,42	102,8	158,8	47,7
На 1 апреля	13433,76	101,8	158,5	45,1
На 1 июля	13418,26	101,8	153,5	43,1
На 1 октября	13453,93	101,5	153,7	43,7

¹⁾ По данным Отделения Пенсионного фонда Российской Федерации по Тамбовской области.

По состоянию на 1 октября 2020 г. численность пенсионеров составила 346819 человек.

ПРОСРОЧЕННАЯ ЗАДОЛЖЕННОСТЬ ОРГАНИЗАЦИЙ ПО ЗАРАБОТНОЙ ПЛАТЕ

Суммарная просроченная задолженность по заработной плате по кругу предприятий и организаций (без субъектов малого предпринимательства) наблюдаемых видов экономической деятельности: растениеводство и животноводство, охота и предоставление соответствующих услуг в этих областях; лесозаготовки; рыболовство и рыбоводство; добыча полезных ископаемых; обрабатывающие производства; обеспечение электрической энергией, газом и паром; кондиционирование воздуха; водоснабжение; водоотведение, организация сбора и утилизации отходов, деятельность по ликвидации загрязнений; строительство; транспорт; управление недвижимым имуществом за вознаграждение или на договорной основе; научные исследования и разработки; образование; деятельность в области здравоохранения и социальных услуг; деятельность в области культуры, искусства, отдыха и развлечений, теле- и радиовещания по состоянию на 1 декабря 2020 г. составила 65811 тыс. рублей. Средний размер ее в расчете на 1 работника составил 62,1 тыс. рублей. Своевременно не получили заработную плату 1060 работников.

УРОВЕНЬ ЖИЗНИ НАСЕЛЕНИЯ

Денежные доходы

ДИНАМИКА ПРОСРОЧЕННОЙ ЗАДОЛЖЕННОСТИ ПО ЗАРАБОТНОЙ ПЛАТЕ ¹⁾

	Просроченная задолженность по заработной плате		в том числе задолженность				Численность работников, перед которыми имеется просроченная задолженность по заработной плате, человек
			из-за несвоевременного получения денежных средств из бюджетов всех уровней		из-за отсутствия собственных средств		
	тыс. рублей	в % к предыдущему периоду	тыс. рублей	в % к предыдущему периоду	тыс. рублей	в % к предыдущему периоду	
2019 г.							
На 1 января	9308	105,3	-	-	9308	105,3	210
На 1 февраля	7878	84,6	-	-	7878	84,6	210
На 1 марта	5293	67,2	-	-	5293	67,2	165
На 1 апреля	1620	30,6	-	-	1620	30,6	128
На 1 мая	4778	в 2,9 р.	-	-	4778	в 2,9 р.	379
На 1 июня	4984	104,3	-	-	4984	104,3	308
На 1 июля	9597	192,6	-	-	9597	192,6	420
На 1 августа	12906	134,5	-	-	12906	134,5	489
На 1 сентября	13359	103,5	-	-	13359	103,5	485
На 1 октября	12318	92,2	-	-	12318	92,2	483
На 1 ноября	24617	в 2,0 р.	-	-	24617	в 2,0 р.	974
На 1 декабря	29590	120,2	-	-	29590	120,2	974
2020 г.							
На 1 января	30892	104,4	-	-	30892	104,4	980
На 1 февраля	39136	126,7	-	-	39136	126,7	992
На 1 марта	38723	98,9	-	-	38723	98,9	982
На 1 апреля	35559	91,8	-	-	35559	91,8	965
На 1 мая	35571	100,0	-	-	35571	100,0	1072
На 1 июня	42717	120,1	-	-	42717	120,1	1103
На 1 июля	40673	95,2	-	-	40673	95,2	1196
На 1 августа	43428	106,8	-	-	43428	106,8	1124
На 1 сентября	50010	115,2	-	-	50010	115,2	1025
На 1 октября	53002	106,0	-	-	53002	106,0	999
На 1 ноября	60333	113,8	-	-	60333	113,8	1000
На 1 декабря	65811	109,1	-	-	65811	109,1	1060

¹⁾ По кругу наблюдаемых видов экономической деятельности (без субъектов малого предпринимательства).

Вся просроченная задолженность по заработной плате образовалась из-за отсутствия собственных средств организаций.

Задолженность из-за несвоевременного получения денежных средств из бюджетов всех уровней отсутствует.

2. ЗАБОЛЕВАЕМОСТЬ

(предварительные данные)

ЗАБОЛЕВАЕМОСТЬ НАСЕЛЕНИЯ ОТДЕЛЬНЫМИ ИНФЕКЦИОННЫМИ ЗАБОЛЕВАНИЯМИ

(по данным управления Роспотребнадзора по Тамбовской области)

	Ноябрь 2020 г., человек	В % к		Справочно		
		ноябрю 2019 г.	октябрю 2020 г.	ноябрь 2019 г., человек	В % к	
					ноябрю 2018 г.	октябрю 2019 г.
Кишечные инфекции						
Острые кишечные инфекции	136	47,7	69,7	285	94,1	83,6
из них бактериальная дизентерия (шигеллез)	-	-	-	-	-	-
Сальмонеллезные инфекции	4	57,1	80,0	7	41,2	53,8
Гепатиты						
Острые гепатиты	-	-	-	-	-	-
из них:						
гепатит А	-	-	-	-	-	-
гепатит В	-	-	-	-	-	-
гепатит С	-	-	-	-	-	-
Некоторые инфекции, управляемые средствами специфической профилактики						
Краснуха	-	-	-	-	-	-
Коклюш	-	-	-	4	100,0	в 4,0 р.
Паротит эпидемический	-	-	-	-	-	-
Острые респираторно-вирусные инфекции						
Острые инфекции верхних дыхательных путей	38722	в 2,1 р.	98,9	18793	89,9	87,8
Грипп	-	-	-	-	-	-
Пневмония (внебольничная)	3824	в 8,0 р.	100,9	477	99,4	131,0
Социально значимые болезни						
Сифилис	-	-	-	1	16,7	100,0
Гонококковая инфекция	1	100,0	100,0	1	100,0	50,0
Туберкулез (впервые выявленный)	11	45,8	73,3	24	75,0	133,3
Болезнь, вызванная вирусом иммунодефицита человека, и бессимптомный инфекционный статус, вызванный вирусом иммунодефицита человека (ВИЧ)	15	60,0	53,6	25	83,3	89,3
Педикулез	3	50,0	100,0	6	28,6	30,0

IV.

ДЕМОГРАФИЯ

ТАМБОВСКИЙ СТАТ

ТАМБОВСТАТ

ДЕМОГРАФИЯ

ЕСТЕСТВЕННОЕ ДВИЖЕНИЕ НАСЕЛЕНИЯ В ТАМБОВСКОЙ ОБЛАСТИ

ЗА ЯНВАРЬ-ОКТЯБРЬ 2020 ГОДА¹⁾

(предварительные данные)

	Январь-октябрь					
	человек			на 1000 человек населения		
	2020 г.	2019 г.	прирост (+), снижение (-)	2020 г.	2019 г.	2020 г. в % к 2019 г.
Родившихся	6269	6557	-288	7,5	7,8	96,2
Умерших	13870	12823	+1047	16,6	15,2	109,2
в том числе детей в возрасте до 1 года	20	28	-8	3,2 ²⁾	4,2 ²⁾	76,2
Естественная убыль	-7601	-6266		-9,1	-7,4	
Браков ³⁾	4133	4962	-829	4,9	5,9	83,1
Разводов ³⁾	2929	3323	-394	3,5	3,9	89,7

¹⁾ Информация о естественном движении населения формируется на основе данных из Единого государственного реестра записей актов гражданского состояния (ЕГР ЗАГС).

²⁾ Рассчитывается на 1000 родившихся живыми.

³⁾ Данные о браках и разводах за 2019 г. скорректированы с учетом итогов 2019 г.

Зам. руководителя

Н.Д. Савельева