



ТЕРРИТОРИАЛЬНЫЙ ОРГАН ФЕДЕРАЛЬНОЙ  
СЛУЖБЫ ГОСУДАРСТВЕННОЙ СТАТИСТИКИ  
ПО ТАМБОВСКОЙ ОБЛАСТИ

# Естественное движение и миграция населения в Тамбовской области



за январь-февраль 2023 года



ФЕДЕРАЛЬНАЯ СЛУЖБА  
ГОСУДАРСТВЕННОЙ СТАТИСТИКИ

# Естественное движение и миграция населения

в Тамбовской области

за январь-февраль 2023 года

- 01 ЕСТЕСТВЕННОЕ ДВИЖЕНИЕ
- 02 КОЭФФИЦИЕНТ ЕСТЕСТВЕННОГО ПРИРОСТА(УБЫЛИ) НАСЕЛЕНИЯ
- 03 ЧИСЛО ЗАРЕГИСТРИРОВАННЫХ РОДИВШИХСЯ
- 04 КОЭФФИЦИЕНТ РОЖДАЕМОСТИ
- 05 ЧИСЛО ЗАРЕГИСТРИРОВАННЫХ УМЕРШИХ
- 06 КОЭФФИЦИЕНТ БРАЧНОСТИ НАСЕЛЕНИЯ ПО МУНИЦИПАЛЬНЫМ ОБРАЗОВАНИЯМ
- 07 ЧИСЛО ЗАРЕГИСТРИРОВАННЫХ БРАКОВ
- 08 ЧИСЛО ЗАРЕГИСТРИРОВАННЫХ РАЗВОДОВ
- 09 МИГРАЦИЯ НАСЕЛЕНИЯ В ТАМБОВСКОЙ ОБЛАСТИ
- 10 МИГРАЦИОННЫЙ ПРИРОСТ (+) И УБЫЛЬ (-) ПО ГОРОДАМ И РАЙОНАМ ТАМБОВСКОЙ ОБЛАСТИ
- 11 МИГРАЦИОННЫЙ ПРИРОСТ (+) И УБЫЛЬ (-) ПО ГОРОДСКОЙ И СЕЛЬСКОЙ МЕСТНОСТИ ТАМБОВСКОЙ ОБЛАСТИ



# ЕСТЕСТВЕННОЕ ДВИЖЕНИЕ НАСЕЛЕНИЯ

ТЫСЯЧ ЧЕЛОВЕК



## Показатели естественного движения населения

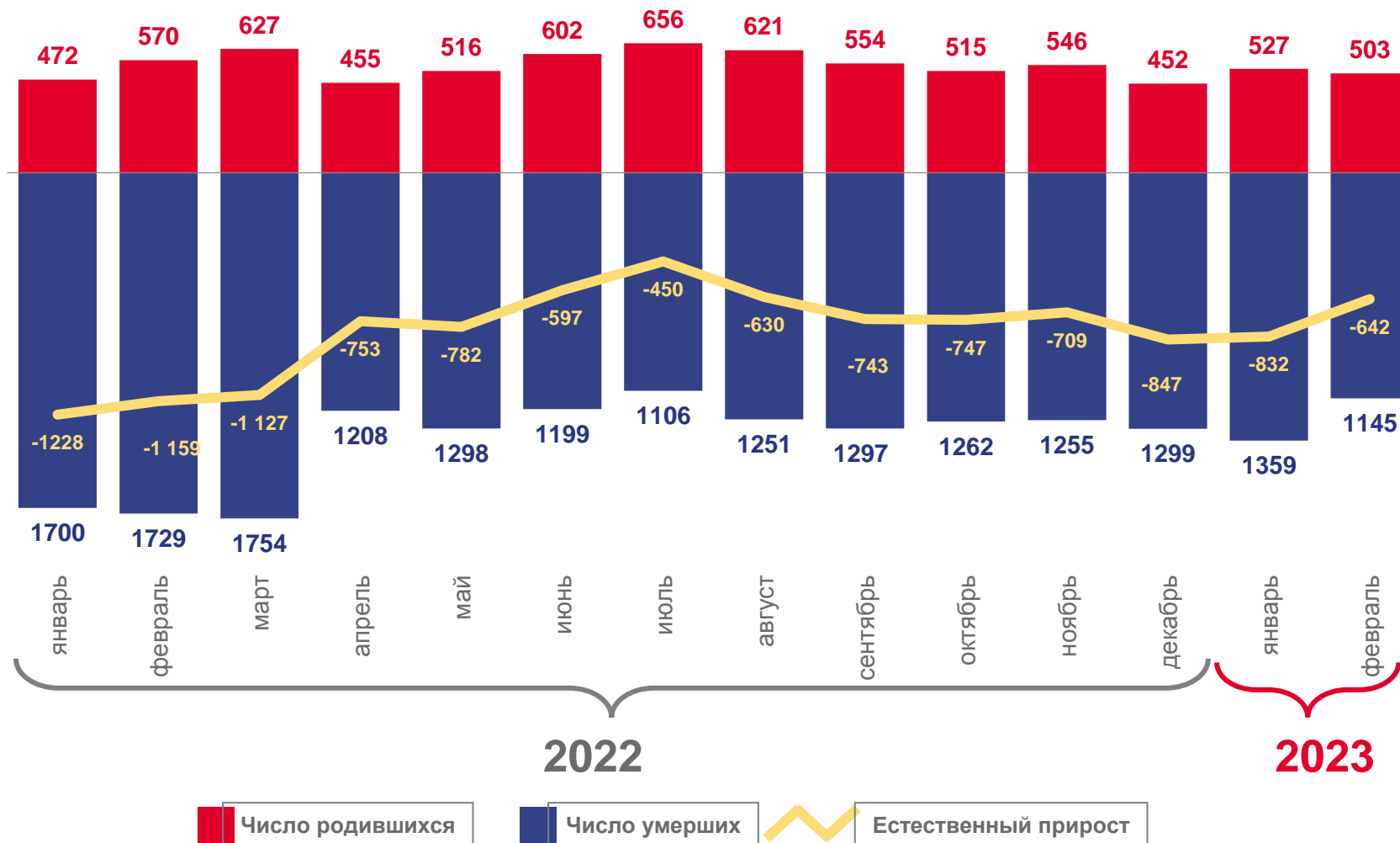
за январь–февраль 2023 года

**-1 474** человек

## Естественный прирост населения

**-9,4** ‰ в расчете на 1000 человек населения

## Коэффициент естественного прироста





# КОЭФФИЦИЕНТ ЕСТЕСТВЕННОГО ПРИРОСТА (УБЫЛИ) НАСЕЛЕНИЯ

НА 1000 ЧЕЛОВЕК НАСЕЛЕНИЯ ЗА ЯНВАРЬ-ФЕВРАЛЬ 2023 ГОДА

Муниципальные районы и городские округа с наибольшими и наименьшими значениями показателя



11

муниципальных районов и городских округов значение показателя **меньше**, чем по области

29

муниципальных районов и городских округов значение показателя **больше**, чем по области





# ЧИСЛО ЗАРЕГИСТРИРОВАННЫХ РОДИВШИХСЯ

ТЫСЯЧ ЧЕЛОВЕК

## Рождаемость

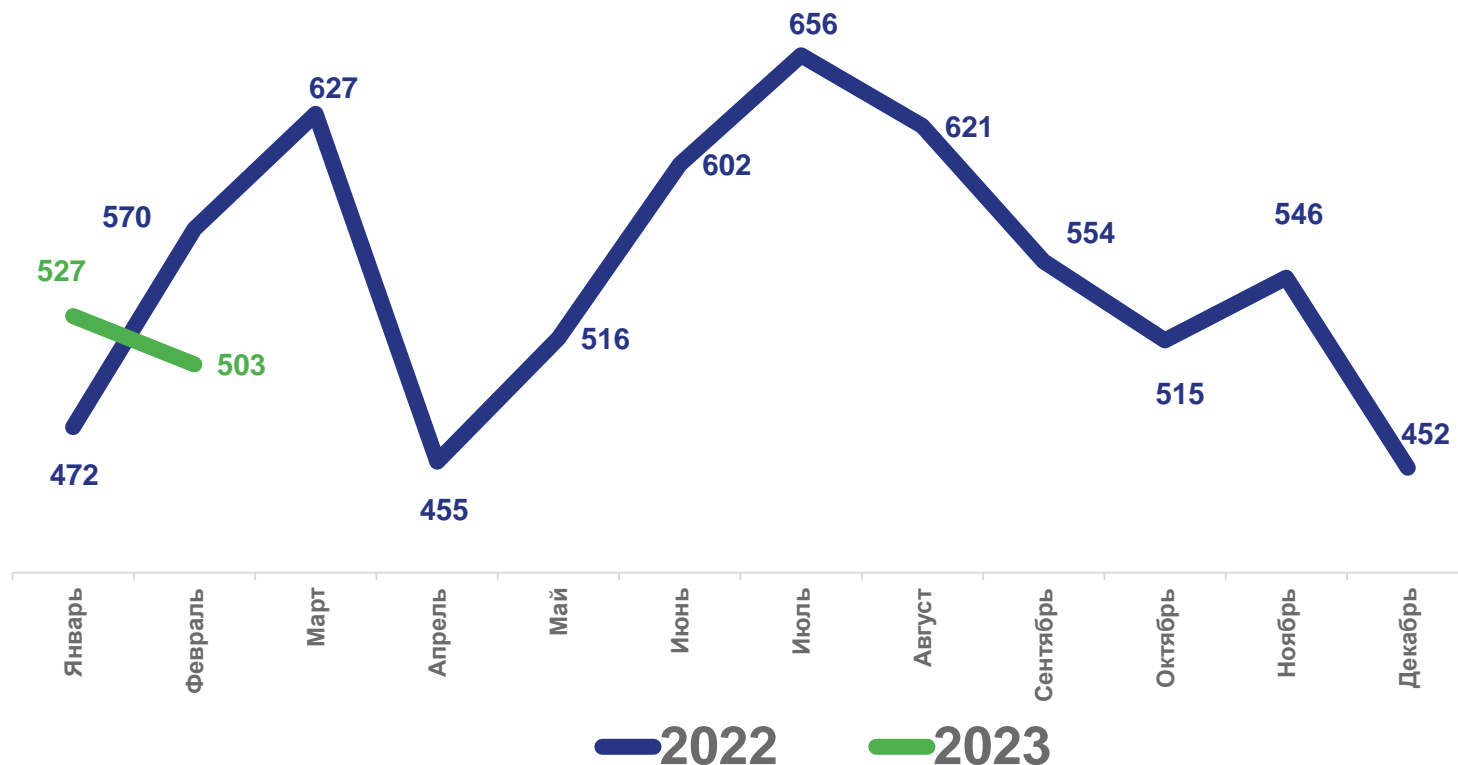
за январь–февраль 2023 года

**1,0** тыс. чел.

Число зарегистрированных родившихся

**6,6** ‰ в расчете на 1000 человек населения

Коэффициент рождаемости





# КОЭФФИЦИЕНТ РОЖДАЕМОСТИ

НА 1000 ЧЕЛОВЕК НАСЕЛЕНИЯ ЗА ЯНВАРЬ-ФЕВРАЛЬ 2023 ГОДА

Муниципальные районы и городские округа с наибольшими и наименьшими значениями показателя

10

муниципальных районов и городских округов значение показателя **больше**, чем по области

20

муниципальных районов и городских округов значение показателя **меньше**, чем по области





# ЧИСЛО ЗАРЕГИСТРИРОВАННЫХ УМЕРШИХ

ТЫСЯЧ ЧЕЛОВЕК

## Смертность

за январь-февраль 2023 года

**2,5** тыс. чел.

Число зарегистрированных умерших

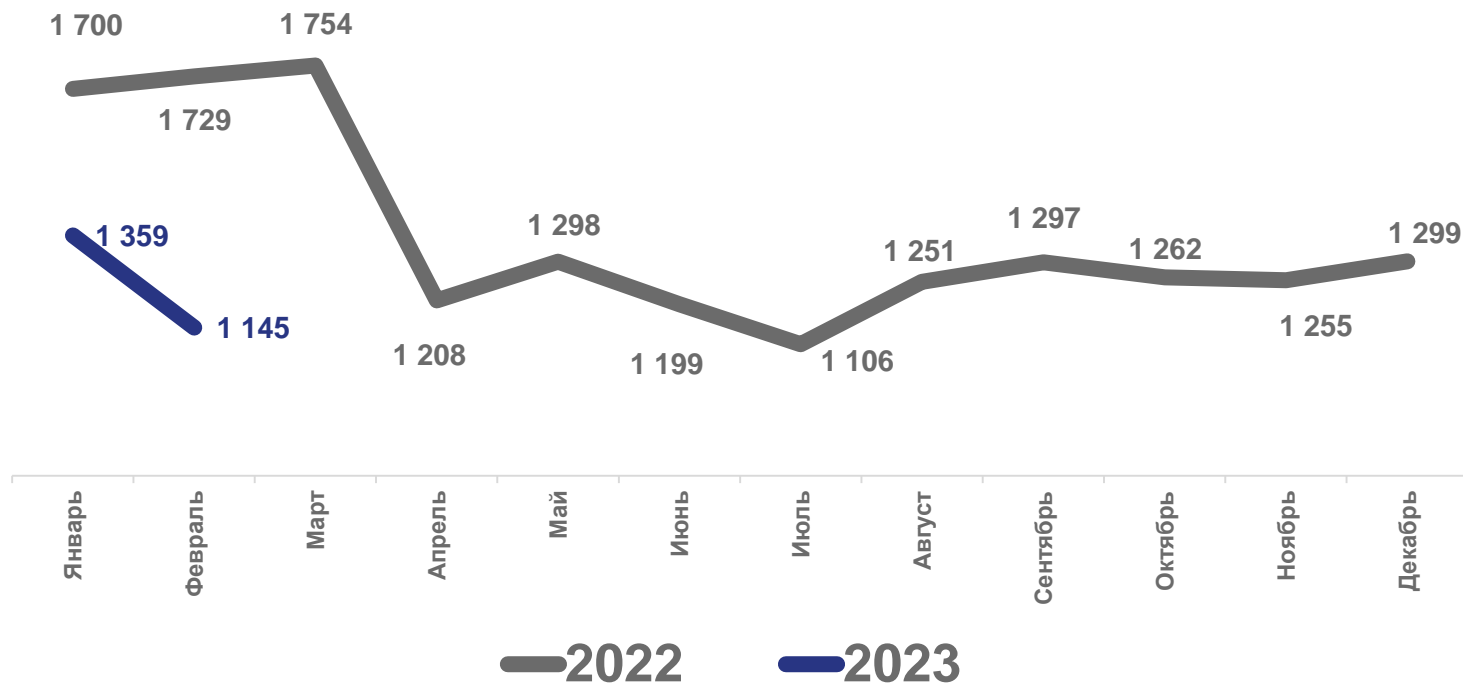
**16,0 %**

в расчете на 1000 человек населения

Коэффициент смертности

**-26,3 %**

Изменение к январю – февралю 2022 года





# КОЭФФИЦИЕНТ БРАЧНОСТИ НАСЕЛЕНИЯ ПО МУНИЦИПАЛЬНЫМ ОБРАЗОВАНИЯМ НА 1000 ЧЕЛОВЕК НАСЕЛЕНИЯ ЗА ЯНВАРЬ-ФЕВРАЛЬ 2023 ГОДА

Муниципальные районы и городские округа  
с наибольшими и наименьшими значениями показателя



16

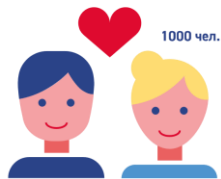
муниципальных  
районов и городских округов  
значение показателя  
меньше, чем по области

14

муниципальных  
районов и городских округов  
значение показателя  
больше, чем по области







# ЧИСЛО ЗАРЕГИСТРИРОВАННЫХ БРАКОВ

ЕДИНИЦ

## Показатели брачности

за январь-февраль 2023 года

**543** единиц

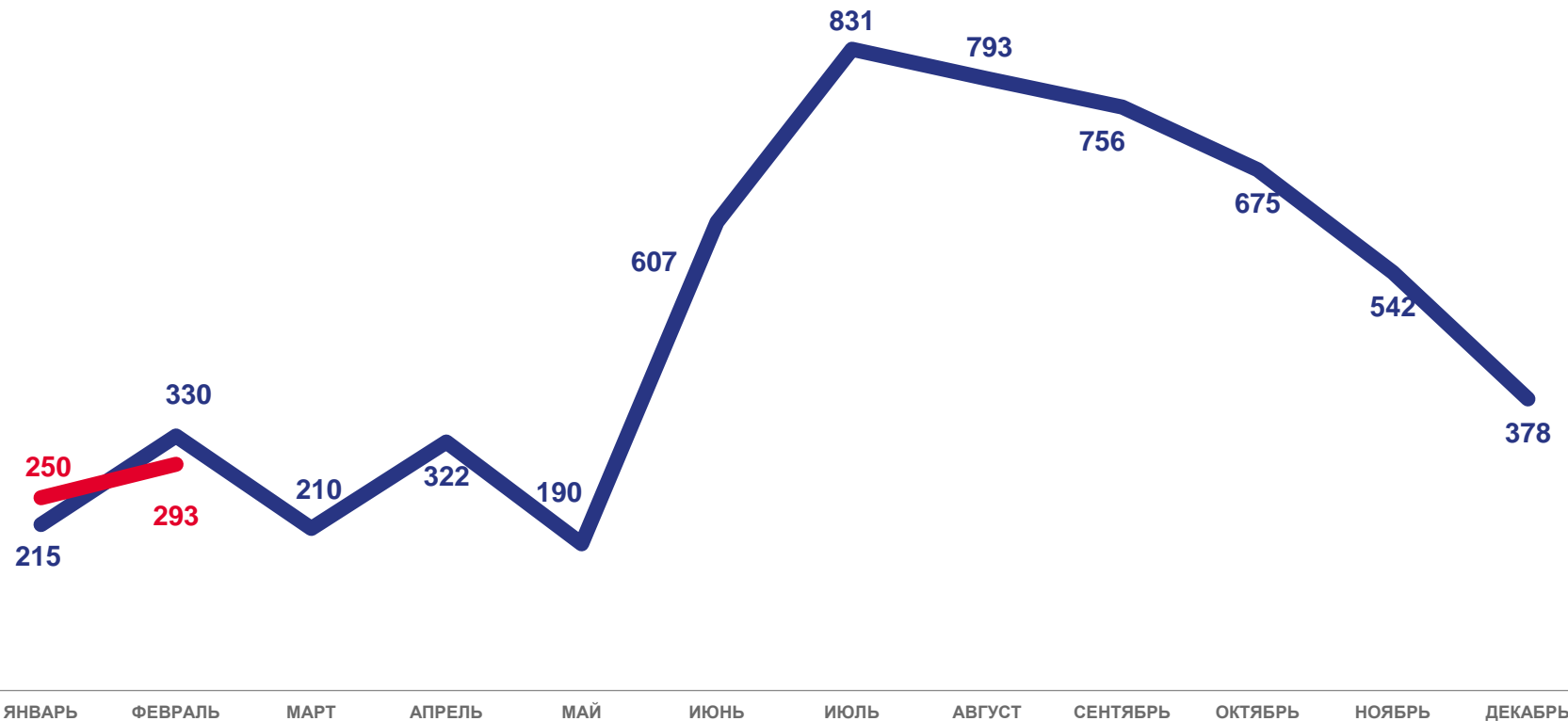
Число зарегистрированных браков

**3,5 ‰** в расчете на 1000 человек населения

Число зарегистрированных браков

**+2,9%**

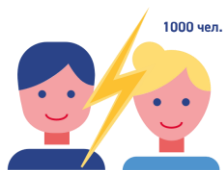
Изменение к январю-февралю 2022г



2022

2023





# ЧИСЛО ЗАРЕГИСТРИРОВАННЫХ РАЗВОДОВ

ЕДИНИЦ

## Показатели разводимости

за январь-февраль 2023 года

**547** единиц

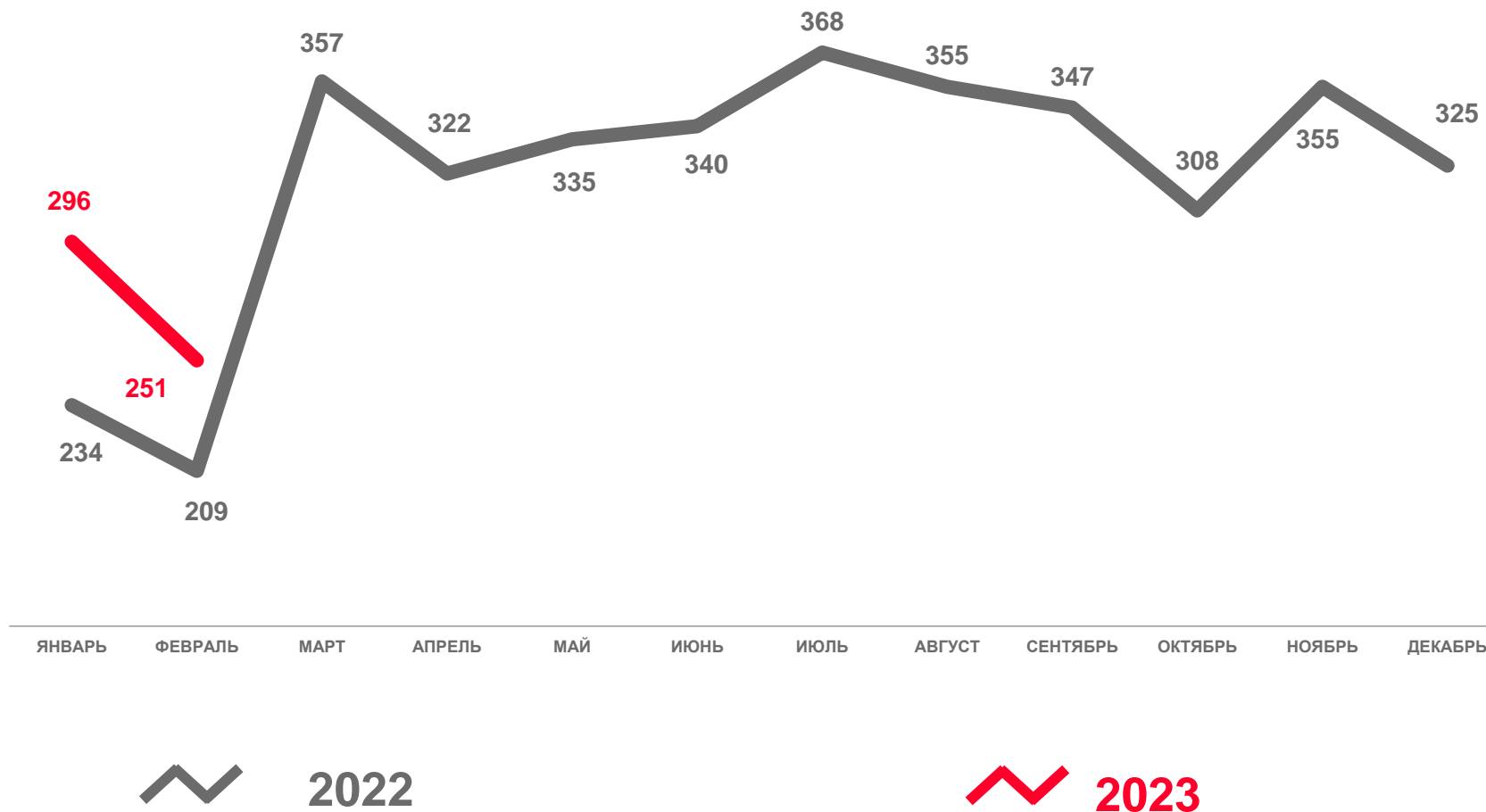
Число зарегистрированных разводов

**3,5‰** в расчете на 1000 человек населения

Коэффициент разводимости

**+25,0%**

Изменение к январю-февралю 2022г.



# МИГРАЦИЯ НАСЕЛЕНИЯ В ТАМБОВСКОЙ ОБЛАСТИ

ЗА ЯНВАРЬ-ФЕВРАЛЬ 2023 ГОДА



Прибыло

**3 592** человека

**▲ 107,8%**

к январю-февралю 2022



Выбыло

**3 164** человека

**▼ 87,0%**

к январю-февралю 2022



Миграционный  
прирост (+),  
убыль (-)

**+428** человек

**-303** человека

в январе-феврале 2022



Январь-февраль 2023 г. **1 001** человек

Январь-февраль 2022 г. **1 194** человека



# МИГРАЦИОННЫЙ ПРИРОСТ(+),УБЫЛЬ (-) ПО ГОРОДАМ И РАЙОНАМ ТАМБОВСКОЙ ОБЛАСТИ

ЗА ЯНВАРЬ-ФЕВРАЛЬ 2023 ГОДА

9 муниципальных районов  
и 7 городских округов  
зафиксирован  
миграционный прирост (+)

14 муниципальных  
районов зафиксирована  
миграционная убыль (-)

миграционный прирост в  
Тамбовской области + 428  
человек



# МИГРАЦИОННЫЙ ПРИРОСТ(+),УБЫЛЬ (-) ПО ГОРОДСКОЙ И СЕЛЬСКОЙ МЕСТНОСТИ ТАМБОВСКОЙ ОБЛАСТИ

ЗА ЯНВАРЬ-ФЕВРАЛЬ 2023 ГОДА



Городская местность  
Тамбовской области



597 человек

Внутрирегиональная миграция  
208 человек  
Межрегиональная миграция  
-51 человек



Сельская местность  
Тамбовской области



-169 человек

Внутрирегиональная миграция  
-208 человек  
Межрегиональная миграция  
-23 человека

