



ТЕРРИТОРИАЛЬНЫЙ ОРГАН ФЕДЕРАЛЬНОЙ  
СЛУЖБЫ ГОСУДАРСТВЕННОЙ СТАТИСТИКИ  
ПО ТАМБОВСКОЙ ОБЛАСТИ

# Естественное движение населения в Тамбовской области



за январь-сентябрь 2022 года



ФЕДЕРАЛЬНАЯ СЛУЖБА  
ГОСУДАРСТВЕННОЙ СТАТИСТИКИ

# Естественное движение населения

в Тамбовской области

за январь-сентябрь 2022 года

- 01 Естественное движение населения
- 02 Коэффициент естественного прироста (убыли) населения
- 03 Число зарегистрированных родившихся
- 04 Коэффициент рождаемости
- 05 Число зарегистрированных умерших
- 06 Коэффициент брачности населения
- 07 Число зарегистрированных браков
- 08 Коэффициент брачности
- 09 Число зарегистрированных разводов
- 10 Коэффициент разводимости





# ЕСТЕСТВЕННОЕ ДВИЖЕНИЕ НАСЕЛЕНИЯ

ТЫСЯЧ ЧЕЛОВЕК

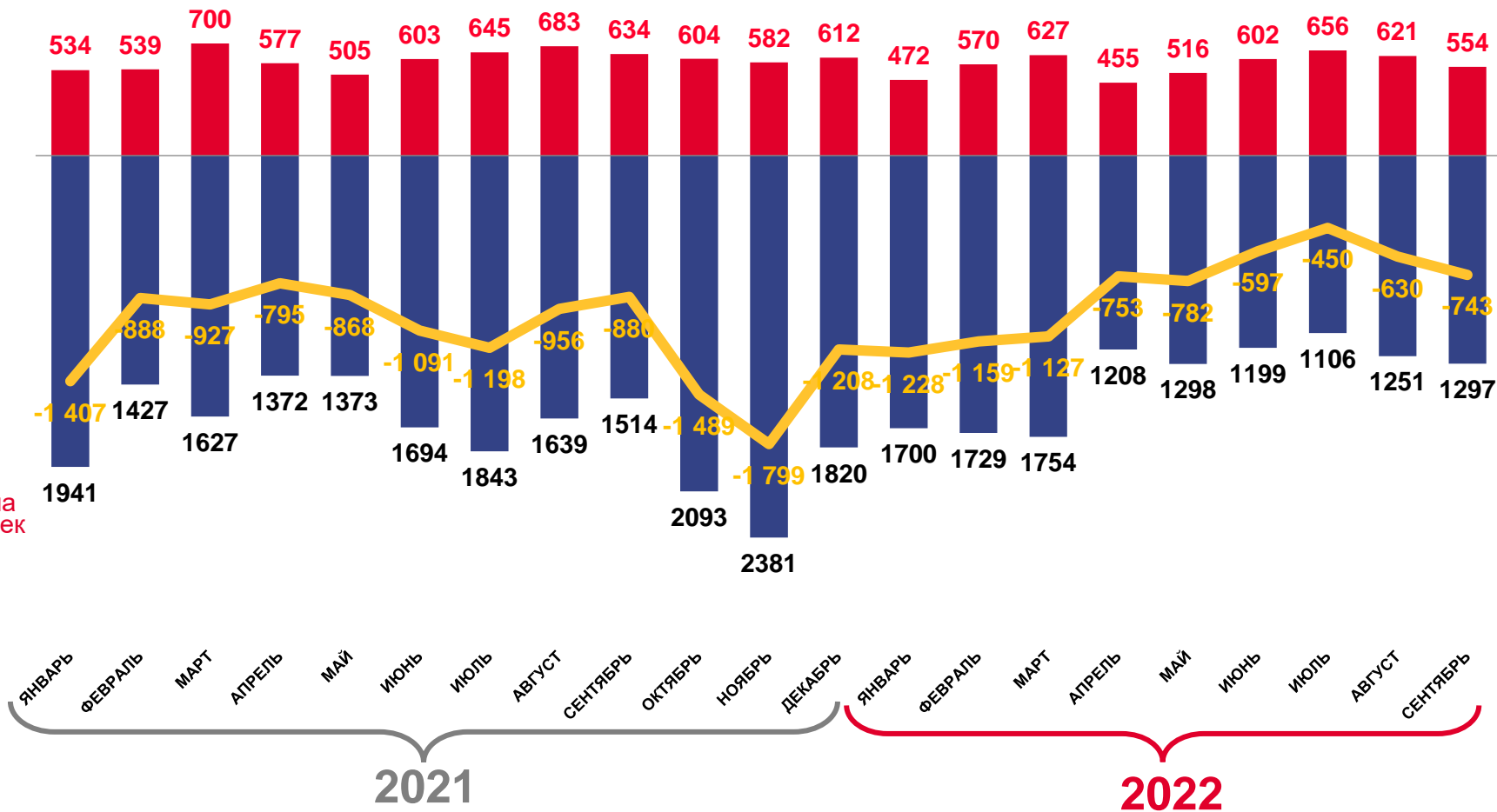
Показатели естественного движения населения за январь – сентябрь 2022 года

**-7 469** человек

Естественный прирост населения

**-10,3 %** в расчете на 1000 человек населения

Коэффициент естественного прироста



■ Число родившихся   
 ■ Число умерших   
 — Естественный прирост





# КОЭФФИЦИЕНТ ЕСТЕСТВЕННОГО ПРИРОСТА (УБЫЛИ) НАСЕЛЕНИЯ

НА 1000 ЧЕЛОВЕК НАСЕЛЕНИЯ ЗА ЯНВАРЬ-СЕНТЯБРЬ 2022 ГОДА

Муниципальные районы и городские округа с  
наибольшими и наименьшими значениями показателя



23

муниципальных  
районов и городских округов  
значение показателя  
больше, чем по области

7

муниципальных  
районов и городских округов  
значение показателя  
меньше, чем по области





# ЧИСЛО ЗАРЕГИСТРИРОВАННЫХ РОДИВШИХСЯ

ТЫСЯЧ ЧЕЛОВЕК

## Рождаемость

за январь – сентябрь 2022 года

**5,1**

тыс.  
чел.

Число зарегистрированных родившихся

**6,9 ‰**

в расчете на 1000 человек  
населения

Коэффициент рождаемости

**-5,5 %**

Изменение к январю – сентябрю 2021 года



# КОЭФФИЦИЕНТ РОЖДАЕМОСТИ

НА 1000 ЧЕЛОВЕК НАСЕЛЕНИЯ ЗА ЯНВАРЬ-СЕНТЯБРЬ 2022 ГОДА

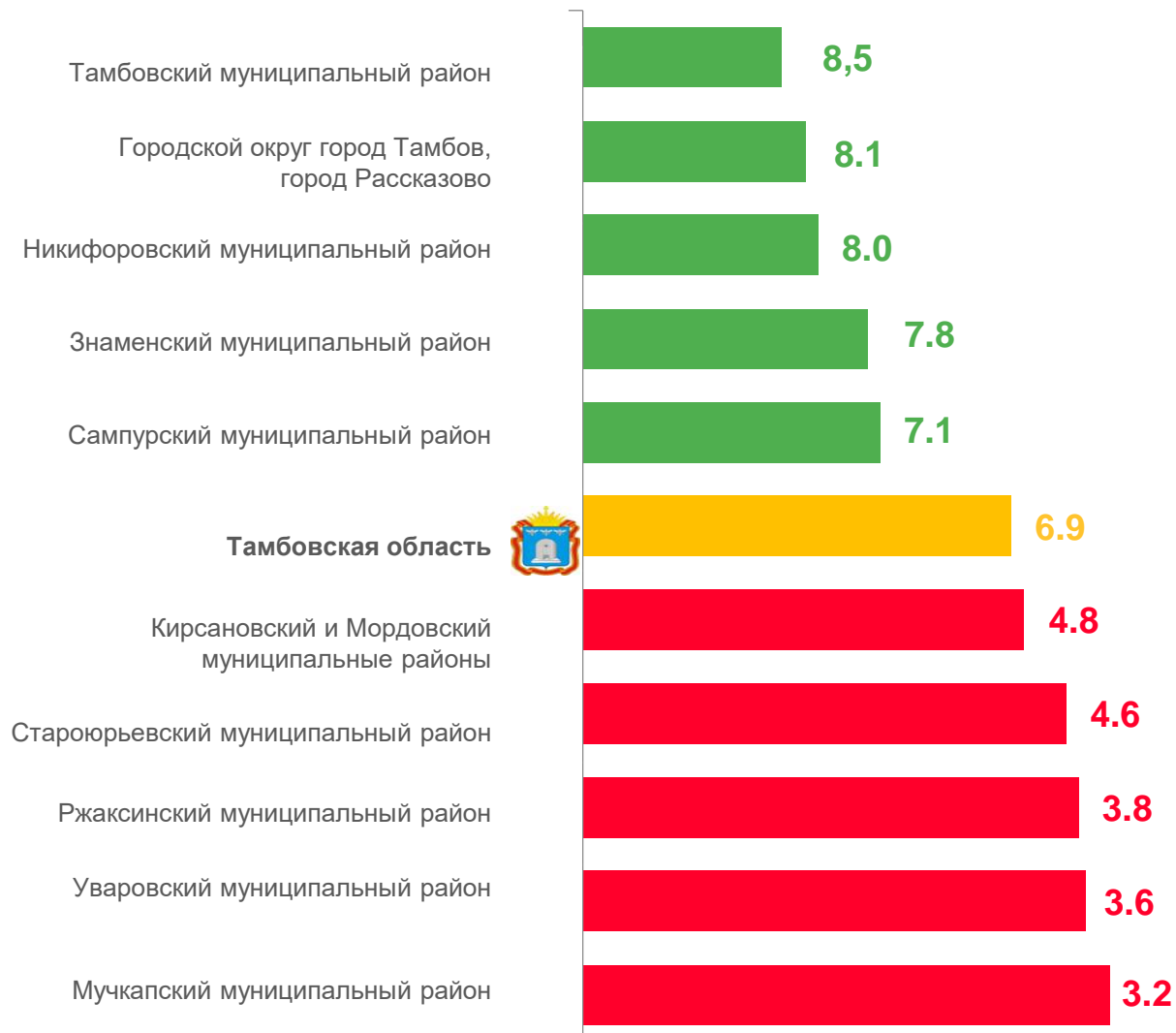
Муниципаль  
наибольши

7

муниципальных  
районов и городских округов  
значение показателя  
больше, чем по области

23

муниципальных  
районов и городских округов  
значение показателя  
меньше, чем по области





# ЧИСЛО ЗАРЕГИСТРИРОВАННЫХ УМЕРШИХ

ТЫСЯЧ ЧЕЛОВЕК

## Смертность

за январь - сентябрь 2022 года

**12,5** тыс.  
чел.

Число зарегистрированных умерших

**17,2 ‰** в расчете на  
1000 человек  
населения

Коэффициент смертности

**-11,8 %**

Изменение к январю – сентябрю 2021 года





# КОЭФФИЦИЕНТ БРАЧНОСТИ НАСЕЛЕНИЯ НА 1000 ЧЕЛОВЕК НАСЕЛЕНИЯ ЗА ЯНВАРЬ-СЕНТЯБРЬ 2022 ГОДА

Муниципальные районы и городские округа с наибольшими и наименьшими значениями показателя



16

муниципальных районов и городских округов значение показателя **больше**, чем по области

14

муниципальных районов и городских округов значение показателя **меньше**, чем по области







# ЧИСЛО ЗАРЕГИСТРИРОВАННЫХ БРАКОВ

ТЫСЯЧ ЧЕЛОВЕК

## Брачность

за январь – сентябрь 2022 года

**4,3** тыс.  
чел.

Число зарегистрированных родившихся

**5,8** ‰ в расчете на 1000 человек  
населения

Коэффициент рождаемости

**-1,7** %

Изменение к январю – сентябрю 2021 года



# Коэффициент брачности

НА 1000 ЧЕЛОВЕК НАСЕЛЕНИЯ ЗА ЯНВАРЬ-СЕНТЯБРЬ 2022 ГОДА

## Показатели брачности

за январь – сентябрь 2022 года

**4 254** единиц

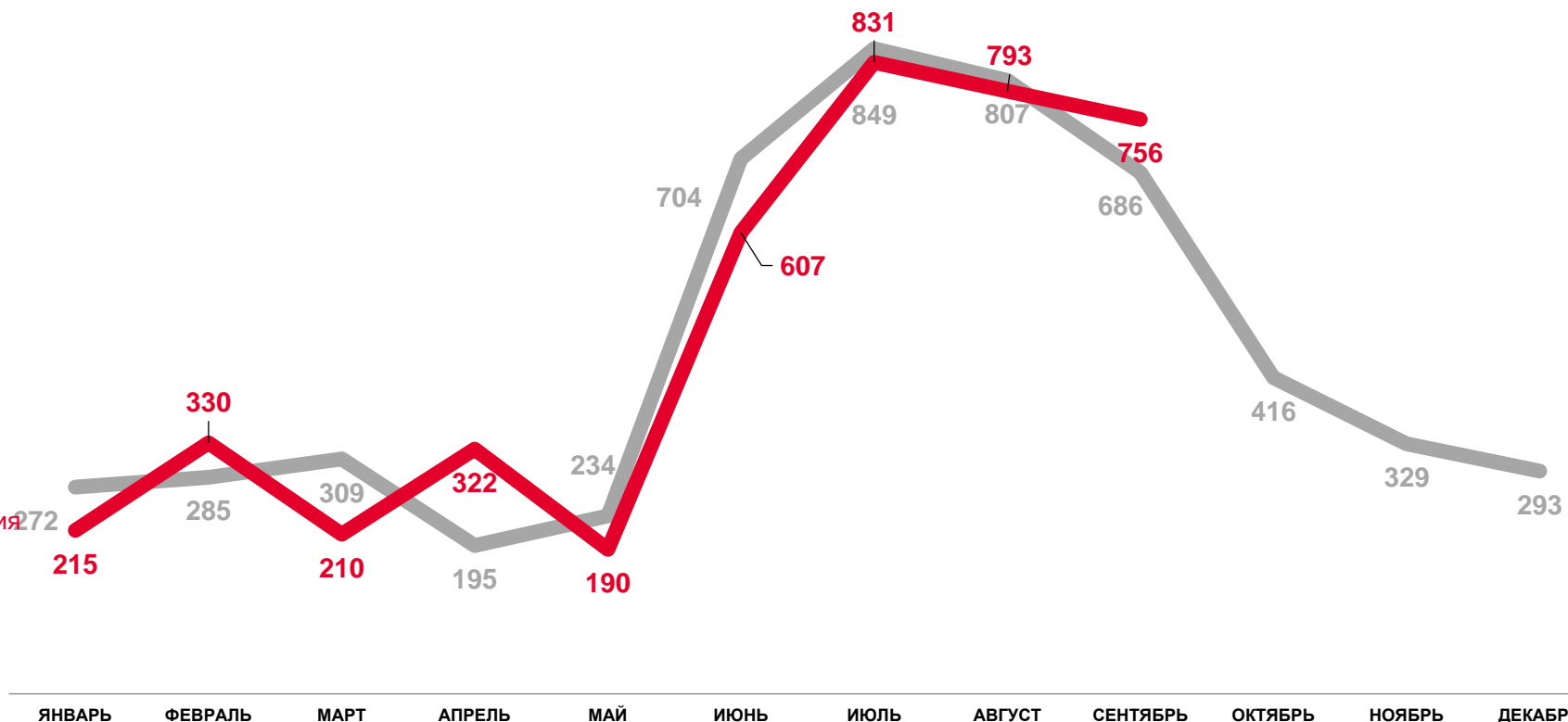
Число зарегистрированных браков

**5,8** %  
в расчете на 1000 человек населения

Число зарегистрированных браков

**-1,7** %

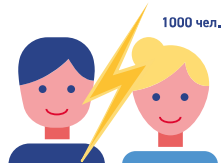
Изменение к январю-сентябрю 2021г



2021

2022





# ЧИСЛО ЗАРЕГИСТРИРОВАННЫХ РАЗВОДОВ

ТЫСЯЧ ЧЕЛОВЕК

## Разводимость

за январь – сентябрь 2022 года

**2,9** тыс.  
чел.

Число зарегистрированных разводов

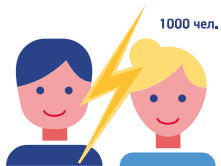
**3,9** ‰ в расчете на 1000 человек  
населения

Коэффициент разводимости

**-4,9** %

Изменение к январю – сентябрю 2021 года





# Коэффициент разводимости

НА 1000 ЧЕЛОВЕК НАСЕЛЕНИЯ ЗА ЯНВАРЬ-СЕНТЯБРЬ 2022 ГОДА

## Показатели разводимости

за январь – сентябрь 2022 года

**2 867** единиц

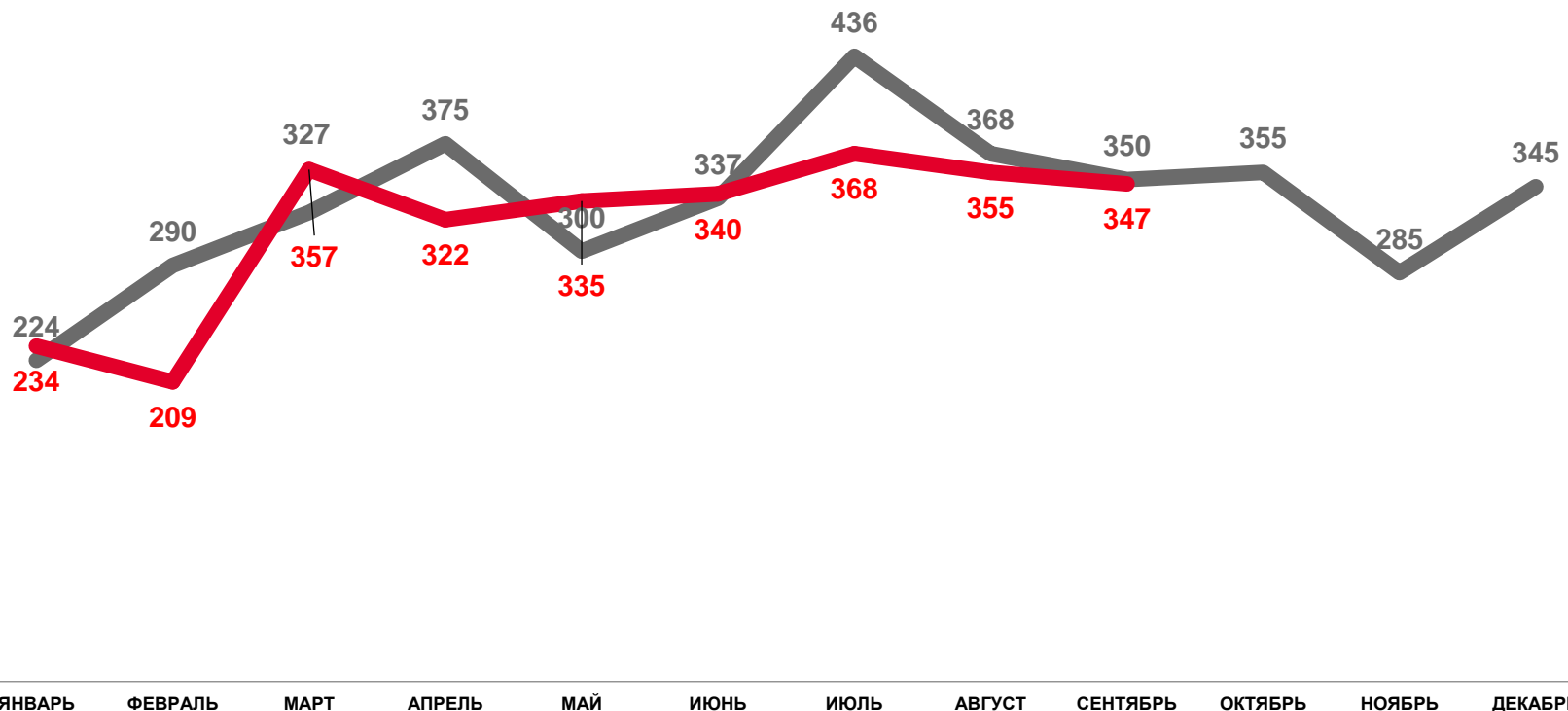
Число зарегистрированных разводов

**3,9** ‰ в расчете на 1000 человек населения

Коэффициент разводимости

**-4,9** %

Изменение к январю-сентябрю 2021г.



2021

2022