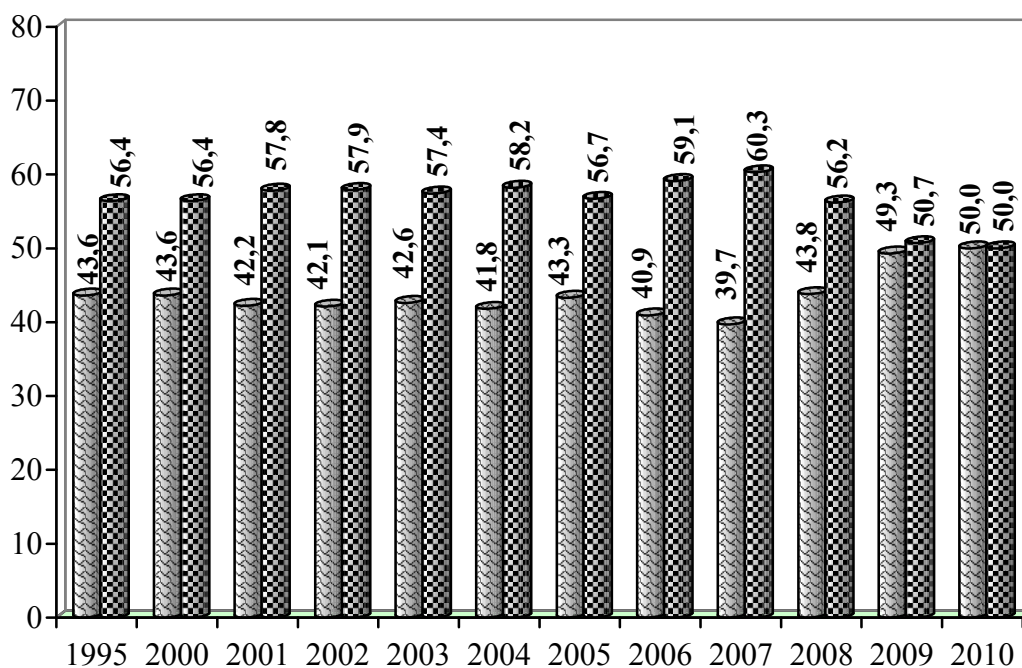


**ТОРГОВЛЯ И УСЛУГИ**  
**ОБОРОТ РОЗНИЧНОЙ ТОРГОВЛИ**  
(в фактически действовавших ценах)

	Млн. руб. (до 1998 г. – млрд. руб. в фактически дей- ствовавших ценах)	В процентах к предыдущему году (в сопоставимых ценах)
1990	1,9	107,4
1991	3,4	96,7
1992	38,2	92,7
1993	375,4	93,5
1994	1232,6	89,2
1995	2814,6	81,4
1996	3962,6	94,6
1997	4950,1	109,4
1998	6243,3	100,0
1999	10720,2	92,2
2000	13795,1	103,4
2001	17011,1	106,3
2002	20004,5	106,2
2003	23828,3	108,1
2004	29400,0	112,1
2005	38831,9	120,4
2006	48268,5	114,5
2007	62610,3	119,3
2008	85132,1	118,1
2009	89859,4	94,0
2010	98311,1	104,1

**СТРУКТУРА ОБОРОТА РОЗНИЧНОЙ ТОРГОВЛИ**  
(в процентах от общего объема оборота розничной торговли)



▨ Пищевые продукты, включая напитки, и табачные изделия  
▣ Непродовольственные товары

Примечание: До 2008 г. данные приводятся по продовольственным товарам.  
С 2008 г. данные – по непродовольственным товарам без табачных изделий.

**ОБОРОТ РОЗНИЧНОЙ ТОРГОВЛИ В РАСЧЁТЕ НА ДУШУ НАСЕЛЕНИЯ**

Годы	Оборот розничной торговли - всего	В том числе	
		пищевые продукты, включая напитки и табачные изделия <sup>1)</sup>	непродовольственные товары <sup>2)</sup>
<i>Рублей (до 1998 г. – тыс. руб.; в фактически действовавших ценах)</i>			
1990	1,4	0,7	0,7
1991	2,6	1,2	1,4
1992	29,3	14,5	14,8
1993	288,2	128,4	159,8
1994	948,2	396,3	551,9
1995	2175,8	947,7	1228,1
1996	3090,2	1263,2	1827,0
1997	3901,4	1389,7	2511,7
1998	4975,5	1890,6	3084,9
1999	8648,8	3440,3	5208,5
2000	11286,2	4920,2	6366,0
2001	14134,7	5962,1	8172,6
2002	16898,5	7122,1	9776,4
2003	20425,5	8698,3	11727,2
2004	25524,2	10672,0	14852,2
2005	34134,9	14770,0	19364,9
2006	42954,9	17550,6	25404,3
2007	56325,6	22349,1	33976,5
2008	77290,4	33332,9	43957,5
2009	82239,3	40516,8	41722,5
2010	89785,5	44919,4	44866,1

<sup>1)</sup> До 2008 г. данные приводятся по продовольственным товарам.

<sup>2)</sup> С 2008 г. данные по непродовольственным товарам без табачных изделий.

## ТОВАРНАЯ СТРУКТУРА ОБОРОТА РОЗНИЧНОЙ ТОРГОВЛИ

	2010 г., млн. руб.	В процентах к итогу						
		1990	1995	2000	2005	2008	2009	2010
<b>Все товары</b>	<b>98311,1</b>	<b>100,0</b>	<b>100,0</b>	<b>100,0</b>	<b>100,0</b>	<b>100,0</b>	<b>100,0</b>	<b>100,0</b>
<b>Пищевые продукты, включая напитки, и табачные изделия <sup>1)</sup></b>	<b>49184,7</b>	<b>49,6</b>	<b>43,6</b>	<b>43,6</b>	<b>43,3</b>	<b>43,8</b>	<b>49,3</b>	<b>50,0</b>
Мясо (включая мясо птицы)	4889,3 <sup>2)</sup>	3,9	4,5	4,0	3,2	3,3	5,2 <sup>2)</sup>	5,0 <sup>2)</sup>
Колбасные изделия	...	4,9	5,2	2,7	3,5	2,4	...	...
Рыба и рыбопродукты	904,4	1,5	1,4	0,9	0,9	0,8	1,0	0,9
Животное масло	557,3	1,5	1,2	0,6	0,8	0,5	0,4	0,6
Растительное масло	403,2	0,5	0,6	0,3	0,3	0,4	0,4	0,4
Молоко и молочные продукты	2048,2 <sup>3)</sup>	1,9	1,9	1,1	0,9	0,9	2,0 <sup>3)</sup>	2,1 <sup>3)</sup>
Яйца	906,5	1,3	1,4	1,1	1,0	0,7	1,1	0,9
Сахар	1569,0	1,9	2,3	1,6	2,1	1,1	1,4	1,6
Кондитерские изделия	1551,8	2,7	3,1	1,8	1,5	1,6	1,6	1,6
Хлеб и хлебобулочные изделия	1528,6	2,9	5,7	3,7	2,3	1,4	1,6	1,6
Мука	424,5	0,5	1,0	0,6	0,5	0,4	0,4	0,4
Картофель	304,2	0,3	0,4	0,8	0,9	0,7	2,0 <sup>4)</sup>	0,3
Овощи	1168,7	1,3	1,0	1,2	1,7	1,4	...	1,2
Плоды, фрукты, ягоды, арбузы и дыни	1679,8	2,1	1,3	2,6	1,7	1,3	1,6	1,7
Табачные изделия	766,1	-	-	-	-	0,6	0,7	0,8
Алкогольные напитки	6158,5	7,3	7,4	10,8	10,2	5,5	5,9	6,3
<b>Непродовольственные товары <sup>5)</sup></b>	<b>49126,4</b>	<b>50,4</b>	<b>56,4</b>	<b>56,4</b>	<b>56,7</b>	<b>56,2</b>	<b>50,7</b>	<b>50,0</b>
Ткани	99,3	1,6	0,5	0,4	0,3	0,1	0,1	0,1
Одежда и белье	3601,7 <sup>6)</sup>	6,7	5,5	7,2	5,7	3,3	3,7 <sup>6)</sup>	3,7 <sup>6)</sup>
Трикотажные изделия	320,2 <sup>7)</sup>	2,4	1,0	0,6	0,5	0,7	0,6 <sup>7)</sup>	0,6 <sup>7)</sup>
Обувь кожаная, текстильная и комбинированная	887,0	2,9	1,1	1,2	1,1	0,9	0,9	0,9
Папиросы и сигареты	-	1,8	0,8	0,7	0,8	-	-	-
Легковые автомобили	3694,2	1,6	3,2	4,5	7,0	7,8	4,8	3,8
Ювелирные изделия	165,9	1,6	0,6	0,2	0,2	0,3	0,2	0,2

<sup>1)</sup> До 2008 г. данные приводятся по продовольственным товарам.

<sup>2)</sup> Мясо (включая мясо домашней птицы и дичи, продукты и консервы из мяса).

<sup>3)</sup> Молочные продукты.

<sup>4)</sup> Картофель и овощи.

<sup>5)</sup> С 2008 г. данные – по непродовольственным товарам без табачных изделий.

<sup>6)</sup> Верхняя одежда.

<sup>7)</sup> Нательное белье

**ОБОРОТ ОПТОВОЙ ТОРГОВЛИ**

(в фактически действовавших ценах; миллионов рублей)

	Всего	В том числе оборот организаций оптовой торговли
2000	12145,0	9442,8
2001	15064,0	11361,1
2002	17738,9	13092,4
2003	19508,9	13650,6
2004	22715,2	19040,8
2005	27301,4	22808,7
2006	34571,0	29843,8
2007	56607,2	47936,6
2008	79165,3	65215,4
2009	82037,9	70428,6
2010	99608,4	86593,1

**ИНДЕКСЫ ФИЗИЧЕСКОГО ОБЪЕМА ОБОРОТА ОПТОВОЙ ТОРГОВЛИ**

(в сопоставимых ценах; в процентах к предыдущему году)

Годы	Всего	В том числе оборот организаций оптовой торговли
2000	118,7	127,9
2001	104,0	100,9
2002	104,8	102,6
2003	99,2	94,0
2004	101,4	121,4
2005	110,0	109,7
2006	116,8	120,7
2007	147,7	144,9
2008	120,5	117,2
2009	94,6	98,6
2010	114,5	116,0

**КАЧЕСТВО ТОВАРОВ, ПОСТУПИВШИХ В ТОРГОВЛЮ <sup>1)</sup>**

	Забраковано и снижено в сортности в процентах от общего объема проинспектированных товаров					
	2000	2005	2007	2008	2009	2010
<b>Продовольственные товары</b>						
Хлеб и хлебобулочные изделия	16,4	8,1	4,9	0,6	0,03	3,0
Кондитерские изделия	21,0	15,7	3,6	1,5	0,3	12,7
Масло животное	12,6	16,6	0,8	0,2	0,1	
Сыры всех видов	4,7	19,2	1,2	0,3	20,2	4,7
Цельномолочная продукция	7,0	13,0	0,4	0,5	0,2	9,5
Маргарин, майонез	17,1	8,2	0,1	0,1	0,7	0,3
Масло растительное	8,7	10,4	5,6	12,1	11,6	2,5
Колбасные изделия	-	-	0,3	0,1	0,2	3,2
Мясо птицы	-	-	1,1	1,5	0,7	97,3
Продукция рыбная пищевая, товарная	-	18,9	5,7	0,8	0,4	12,3
Крупа	-	-	0,2	0,01	0,04	15,1
Изделия макаронные	-	-	4,4	-	-	7,4
Яйцо птицы	-	-	-	-	-	13,0
<b>Непродовольственные товары</b>						
Синтетические моющие средства	-	-	-	0,7	8,3	...
Швейные изделия	30,0	-	6,6	32,9	96,6	21,6
Трикотажные изделия <sup>2)</sup>	53,6	-	-	-	41,5	42,4
Чулочно-носочные изделия	40,4	29,7	27,2	20,5	98,5	25,9
Парфюмерно-косметические товары	32,6	26,6	-	6,9	51,1	20,3
Игрушки	33,3	32,5	-	-	-	...

<sup>1)</sup> Данные представлены территориальным управлением Федеральной службы по надзору в сфере защиты прав потребителей и благополучия человека по Тамбовской области.

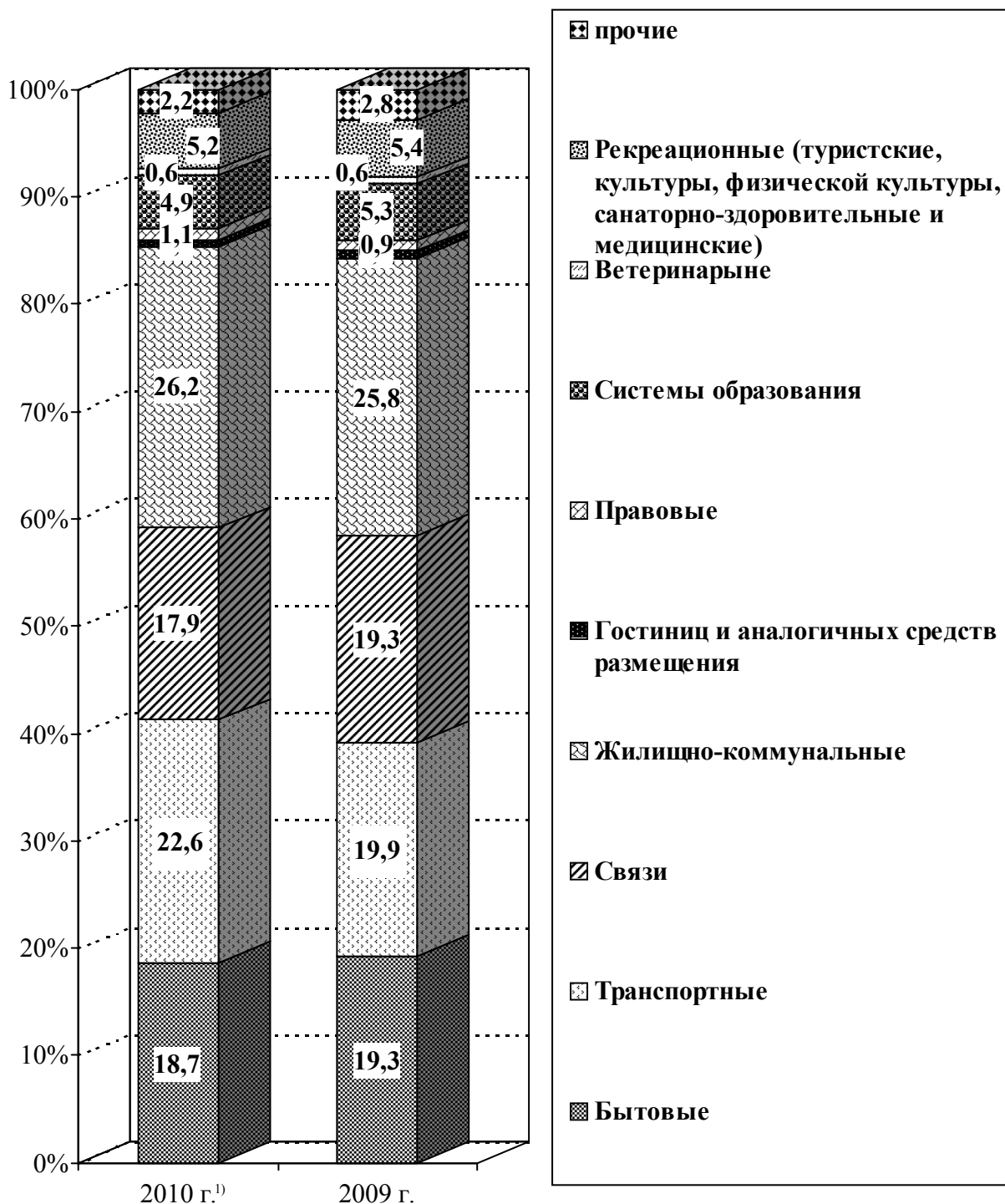
<sup>2)</sup> До 2009 г. бельевой трикотаж.

**ОБЪЕМ ПЛАТНЫХ УСЛУГ НАСЕЛЕНИЮ**  
(миллионов рублей, с 1998 г. - тысяч рублей)

	Объем платных услуг	В процентах к предыдущему году (в сопоставимых ценах)
1990	258	...
1991	379	85,6
1992	2635	48,3
1993	29254	72,9
1994	148204	56,3
1995	455112	65,5
1996	761136	83,2
1997	1089756	102,0
1998	1364655	103,3
1999	1829591	107,5
2000	2614547	109,4
2001	3843889	107,5
2002	5054868	102,7
2003	6774426	108,9
2004	8381913	107,6
2005	10680222	108,0
2006	12996596	108,1
2007	16256908	113,1
2008	21579046	117,4
2009	24337416	100,1
2010 <sup>1)</sup>	26859760	103,7

<sup>1)</sup> Данные предварительные.

# СТРУКТУРА ПЛАТНЫХ УСЛУГ НАСЕЛЕНИЮ



<sup>1)</sup> Данные предварительные.



**ОБЪЕМ БЫТОВЫХ УСЛУГ НАСЕЛЕНИЮ**  
(миллионов рублей; с 1998 г. – тысяч рублей)

Годы	Объем бытовых услуг	В процентах к предыдущему году (в сопоставимых ценах)
1990	82	...
1991	134	76,1
1992	846	63,0
1993	10166	106,4
1994	27236	50,3
1995	83582	115,9
1996	174510	120,8
1997	260108	131,8
1998	294327	103,0
1999	416111	109,9
2000	562767	104,4
2001	828180	101,2
2002	1101379	104,7
2003	1392012	104,8
2004	1627118	105,0
2005	1897686	107,6
2006	2128003	103,8
2007	2723537	113,4
2008	4248957	134,1
2009	4708829	93,2
2010 <sup>1)</sup>	5017842	100,3

<sup>1)</sup> Данные предварительные.