

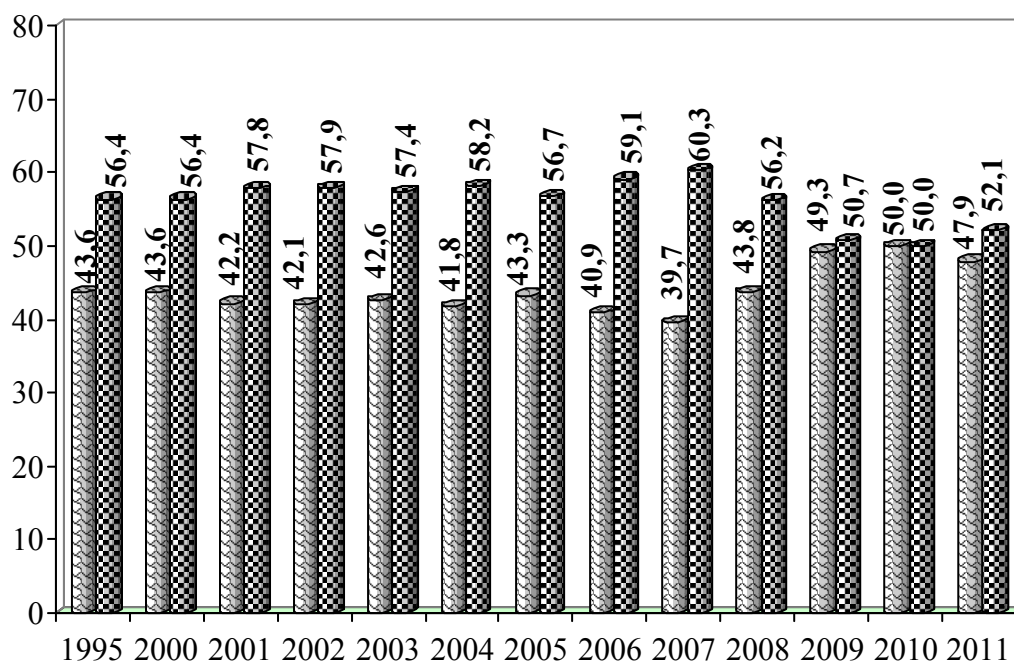
ТОРГОВЛЯ И УСЛУГИ

ОБОРОТ РОЗНИЧНОЙ ТОРГОВЛИ И ОБЩЕСТВЕННОГО ПИТАНИЯ

	Оборот розничной торговли			Оборот общественного питания	
	млн. руб. (1990 г., 1995 г. – млрд. руб.)	в процентах к предыду- щему году (в сопос- тавимых ценах)	в расчете на одного жи- теля, руб. (1990 г., 1995 г. – тыс. руб.)	млн. руб. (1990 г., 1995 г. – млрд. руб.)	в процентах к предыду- щему году (в сопос- тавимых ценах)
1990	1,9	107,4	1,4	0,1	...
1995	2814,6	81,4	2175,8	122,0	59,2
2000	13795,1	103,4	11286,2	304,6	100,5
2001	17011,1	106,3	14134,7	381,2	102,3
2002	20004,5	106,2	16898,5	481,3	110,2
2003	23828,3	108,1	20400	604,2	111,0
2004	29400,0	112,1	25425	736,0	114,1
2005	38831,9	120,4	33924	946,4	105,5
2006	48268,5	114,5	42611	1164,5	108,3
2007	62610,3	119,3	55816	1507,2	112,3
2008	85132,1	118,1	76549	2227,6	117,9
2009	89859,4	94,0	81414	2151,4	87,6
2010	98311,1	104,1	89808	2175,9	101,0
2011	115034,6	109,3	105913	2665,9	108,9

СТРУКТУРА ОБОРОТА РОЗНИЧНОЙ ТОРГОВЛИ

(в процентах от общего объема оборота розничной торговли)



■ Пищевые продукты, включая напитки, и табачные изделия
 ■ Непродовольственные товары

¹⁾ До 2008 г. данные приводятся по продовольственным товарам.

²⁾ С 2008 г. данные – по непродовольственным товарам без табачных изделий.

ТОВАРНАЯ СТРУКТУРА ОБОРОТА РОЗНИЧНОЙ ТОРГОВЛИ

	2011 г., млн. руб.	В процентах к итогу						
		1990	1995	2000	2005	2009	2010	2011
Все товары	115034,6	100,0	100,0	100,0	100,0	100,0	100,0	100,0
Пищевые продукты, включая напитки, и табачные изделия ¹⁾	55142,4	49,6	43,6	43,6	43,3	49,3	50,0	47,9
Мясо животных и домашней птицы ²⁾	3853,7	3,9	4,5	4,0	3,2	3,1	3,2	3,3
Продукты из мяса	2300,7	4,9	5,2	2,7	3,5	2,2	2,0	2,0
Рыба и морепродукты	1276,9	1,5	1,4	0,9	0,9	1,0	1,0	1,1
Животные масла	690,2	1,5	1,2	0,6	0,8	0,4	0,6	0,6
Растительные масла	632,7	0,5	0,6	0,3	0,3	0,4	0,5	0,6
Цельномолочные продукты	1495,4	1,9	1,9	1,1	0,9	1,3	1,3	1,3

Продолжение

	2011 г., млн. руб.	В процентах к итогу						
		1990	1995	2000	2005	2009	2010	2011
Яйца	920,3	1,3	1,4	1,1	1,0	1,1	0,8	0,8
Сахар	1460,9	1,9	2,3	1,6	2,1	1,4	1,5	1,3
Кондитерские изделия	2185,7	2,7	3,1	1,8	1,5	1,6	1,7	1,9
Хлеб и хлебобулочные изделия	1955,6	2,9	5,7	3,7	2,3	1,6	1,6	1,7
Мука	460,1	0,5	1,0	0,6	0,5	0,4	0,4	0,4
Крупа	621,2	0,5	0,6	0,5	0,3	0,4	0,5	0,5
Свежий картофель	603,9	0,3	0,4	0,8	0,9	...	0,4	0,5
Свежие овощи	1520,0	1,3	1,0	1,2	1,7	2,0 ³⁾	1,3	1,3
Свежие фрукты	1978,6	2,1	1,3	2,6	1,7	1,6	1,7	1,7
Табачные изделия	1265,4	1,5	0,8	0,7	0,8	0,7	0,9	1,1
Алкогольные напитки и пиво	7430,4	7,3	7,4	10,8	10,2	5,9	6,3	6,5
Непродовольственные товары ⁴⁾	59892,2	50,4	56,4	56,4	56,7	50,7	50,0	52,1
Ткани	230,1	1,6	0,5	0,4	0,3	0,1	0,1	0,2
Верхняя одежда ⁵⁾	4394,3	6,7	5,5	7,2	5,7	3,7	3,7	3,8
Чулочно-носочные изделия	345,1	1,1	0,4	0,5	0,2	0,3	0,2	0,3
Обувь кожаная	1403,4	2,9	1,1	1,2	1,1	0,9	1,1	1,2
Автомобили легковые	4854,5	1,6	3,2	4,5	7,0	4,8	3,9	4,2
Ювелирные изделия	437,1	1,6	0,6	0,2	0,2	0,2	0,4	0,4
Строительные материалы	2530,8	1,6	0,9	1,8	2,7	2,0	1,9	2,2
Фармацевтические, медицинские и ортопедические товары	4371,3	0,9	1,3	2,9	4,2	4,8	4,0	3,8

¹⁾ До 2009 г. данные приводятся по продовольственным товарам.

²⁾ До 2009 г. – мясо животных и домашней птицы, включая субпродукты.

³⁾ Картофель и овощи.

⁴⁾ С 2009 г. данные – по непродовольственным товарам без табачных изделий.

⁵⁾ До 2009 г. - одежда и белье.

**ОБОРОТ ОПТОВОЙ ТОРГОВЛИ ПО ПОЛНОМУ КРУГУ ПРЕДПРИЯТИЙ
(с учетом сокрытия)**

	Оборот оптовой торговли		в том числе оборот оптовой торговли организаций оптовой торговли	
	млн. рублей	в процентах к предыдущему году (в сопоста- вимых ценах)	млн. рублей	в процентах к предыдущему году (в сопоста- вимых ценах)
2000	12145,0	118,7	9442,8	127,9
2001	15064,0	104,0	11361,1	100,9
2002	17738,9	104,8	13092,4	102,6
2003	19508,9	99,2	13650,6	94,0
2004	22715,2	101,4	19040,8	121,4
2005	27301,4	110,0	22808,7	109,7
2006	34571,0	116,8	29843,8	120,7
2007	56607,2	147,7	47936,6	144,9
2008	79165,3	120,5	65215,4	117,2
2009	82037,9	94,6	70428,6	98,6
2010	100030,2	115,0	87014,9	116,5
2011	85299,8	77,0	72454,2	75,2

Примечание: С 2007 г. включая индивидуальных предпринимателей.

ОБЪЕМ ПЛАТНЫХ И БЫТОВЫХ УСЛУГ НАСЕЛЕНИЮ

	Объем платных услуг, тыс. рублей, 1990 г., 1995 г. – млн. рублей	Объем бытовых услуг, тыс. рублей, 1990 г., 1995 г. – млн. рублей	В процентах к преды- дущему году (в сопоставимых ценах)		Объем платных услуг, на душу населения, рублей, 1990 г., 1995 г. – тыс. рублей
			платные услуги	бытовые услуги	
1990	258	82	0,2
1995	455112	83582	65,5	115,9	352,0
2000	2614547	562767	109,4	104,4	2139,0
2001	3843889	828180	107,5	101,2	3194,0
2002	5054868	1101379	102,7	104,7	4270,0
2003	6774426	1392012	108,9	104,8	5807,0
2004	8381913	1627118	107,6	105,0	7277,0
2005	10680222	1897686	108,0	107,6	9388,0
2006	12996596	2128003	108,1	103,8	11566,0
2007	16256908	2723537	113,1	113,4	14625,0
2008	21579046	4248957	117,4	134,1	19591,0
2009	24337416	4708829	100,1	93,2	22273,0
2010	26893745	5029713	103,4	100,3	24568,0
2011	29933382	5413594	103,7	102,7	27560,0

СТРУКТУРА ОБЪЕМА ПЛАТНЫХ УСЛУГ НАСЕЛЕНИЮ
(в процентах к итогу)

	1990	1995	2000	2005	2009	2010	2011
Платные услуги, всего	100,0	100,0	100,0	100,0	100,0	100,0	100,0
в том числе:							
бытовые	31,8	18,4	21,5	17,8	19,3	18,7	18,1
транспортные	23,4	25,9	19,7	18,8	19,9	22,6	21,4
связи	7,3	9,3	12,7	16,9	19,3	17,7	17,5
жилищно-коммунального хозяйства	19,3	20,2	24,3	27,6	25,8	26,2	28,0
в том числе:							
жилищные	4,7	3,4	2,9	3,8	3,0	2,8	3,4
коммунальные	14,6	19,4	21,4	23,8	22,8	23,4	24,6
услуги гостиниц и аналогичных средств размещения ¹⁾	0,6	0,7	0,6	0,6
культуры	3,7	1,2	0,8	0,6	0,6	0,7	0,7
туристские	2,3	0,7	0,2	0,3	0,7	0,9	1,0
физической культуры и спорта	0,3	0,1	0,2	0,1	0,2	0,2	0,2
медицинские	1,1	1,7	2,8	2,9	3,6	3,4	3,1
санаторно-оздоровительные	2,3	3,4	3,1	1,2	0,3	0,3	0,4
ветеринарные	...	0,3	0,4	0,4	0,6	0,6	0,5
правового характера	2,0	2,7	2,3	1,5	0,9	1,1	1,5
системы образования	2,2	5,6	6,7	6,8	5,3	4,8	4,6
социальные услуги, предоставляемые гражданам пожилого возраста и инвалидам	0,3 ²⁾
прочие услуги	4,3	10,8	5,3	4,5	2,8	2,2	2,1

¹⁾ Услуги гостиниц и аналогичных средств размещения до 2005 г. учитывались в жилищных услугах.

²⁾ До 2011 г. учитывались в медицинских услугах.

СТРУКТУРА ОБЪЕМА БЫТОВЫХ УСЛУГ НАСЕЛЕНИЮ ПО ВИДАМ
(в процентах к итогу)

	1990	1995	2000	2005	2009	2010	2011
Бытовые услуги, всего	100,0	100,0	100,0	100,0	100,0	100,0	100,0
в том числе: ремонт, окраска и индивидуальный пошив обуви	8,2	4,1	3,7	2,1	1,7	1,7	1,7
ремонт и пошив швейных, меховых и кожаных изделий, го- ловных уборов и изде- лий текстильной га- лантереи, ремонт, по- шив и вязание трико- тажных изделий	29,8	7,4	2,4	2,8	2,1	2,0	2,0
ремонт и техниче- ское обслуживание бытовой радиоэлек- тронной аппаратуры, бытовых машин и приборов, ремонт и изготовление метал- лоизделий	7,2	9,2	6,9	5,0	3,0	3,0	3,0
ремонт и техниче- ское обслуживание транспортных средств	11,6	7,4	10,3	21,4	18,2	18,6	18,2
ремонт и изготовле- ние мебели	2,7	1,5	0,4	0,3	1,7	1,9	1,8
химическая чистка и крашение	0,9	0,2	0,1	0,2	0,3	0,3	0,3
услуги прачечных	1,1	1,7	0,4	0,0	0,1	0,1	0,1
ремонт и строитель- ство жилья и дру- гих построек	7,1	20,0	45,9	35,4	45,6	46,4	47,0

Продолжение

	1990	1995	2000	2005	2009	2010	2011
услуги фототелье, фото- и кинолабораторий	2,5	3,4	5,7	2,4	2,0	1,8	1,9
услуги пармахерских	7,7	5,4	3,0	4,6	4,2	4,1	4,1
услуги бань и душевых	1,1	0,9	0,6	0,6	0,7	0,5	0,6
услуги предприятий по прокату	1,2	0,7	0,3	0,1	0,1	0,2	0,2
транспортно-экспедиторские услуги	6,0	9,8	3,8	-	-	-	-
ритуальные услуги	4,7	13,9	7,3	13,3	14,1	14,2	14,0
прочие виды услуг	8,2	14,4	9,2	11,8	6,2	5,2	5,1