

РОССТАТ

**ТЕРРИТОРИАЛЬНЫЙ ОРГАН ФЕДЕРАЛЬНОЙ СЛУЖБЫ
ГОСУДАРСТВЕННОЙ СТАТИСТИКИ ПО ТАМБОВСКОЙ ОБЛАСТИ
(ТАМБОВСТАТ)**

**ИНФОРМАЦИЯ О СОЦИАЛЬНО-ЭКОНОМИЧЕСКОМ
ПОЛОЖЕНИИ ТАМБОВСКОЙ ОБЛАСТИ
ЗА ЯНВАРЬ-ФЕВРАЛЬ 2022 ГОДА
(КРАТКИЙ ДОКЛАД)**

г. Тамбов, 2022

СОДЕРЖАНИЕ

Страницы

I. Основные экономические и социальные показатели

1. Основные экономические и социальные показатели Тамбовской области за январь-февраль 2022 года	7
--	---

II. Состояние экономики

1. Производство товаров и услуг	13
1.1 Оборот организаций	13
1.2 Промышленное производство	16
1.3 Строительство	25
1.4 Сельское и лесное хозяйство	29
1.5 Транспорт	33
2. Рынки товаров и услуг	35
2.1 Розничная торговля	35
2.2 Рынок платных услуг населению	38
3. Цены	40
3.1 Потребительские цены	41
3.2 Цены производителей	46
4. Финансы	57
4.1 Государственные финансы	57
4.2 Просроченная кредиторская задолженность организаций	58

III. Социальная сфера

1. Уровень жизни населения	63
1.1 Просроченная задолженность по заработной плате	63
2. Заболеваемость	65

Условные обозначения:

- явление отсутствует
- ... данных не имеется
- 0,0 небольшая величина
- x невозможность явления или сопоставления

Переиздание, тиражирование, а также размещение в сети Интернет статистических материалов запрещено. При использовании материалов Территориального органа Федеральной службы государственной статистики по Тамбовской области в официальных, учебных или научных документах, а также в средствах массовой информации ссылка на источник обязательна.

В отдельных случаях незначительные расхождения между итогом и суммой слагаемых объясняются округлением данных.

Отдельные показатели являются предварительными и в дальнейшем могут быть уточнены.

По ряду показателей данные не публикуются в целях обеспечения конфиденциальности первичных статистических данных, полученных от организаций, в соответствии с Федеральным Законом от 29.11.07 г. № 282-ФЗ «Об официальном статистическом учете и системе государственной статистики в Российской Федерации (п.5 ст.4; п.1 ст.9).

I.

**ОСНОВНЫЕ ЭКОНОМИЧЕСКИЕ
И СОЦИАЛЬНЫЕ ПОКАЗАТЕЛИ**

1. ОСНОВНЫЕ ЭКОНОМИЧЕСКИЕ И СОЦИАЛЬНЫЕ ПОКАЗАТЕЛИ ТАМБОВСКОЙ ОБЛАСТИ ЗА ЯНВАРЬ-ФЕВРАЛЬ 2022 ГОДА

	Январь- февраль 2022 г.	Январь- февраль 2022 г. в % к январю- февралю 2021 г.	Февраль 2022 г. в % к	
			февралю 2021 г.	январю 2022 г.
Оборот организаций по всем видам экономической деятельности,¹⁾ млн. рублей	140399,1	114,9	111,8	110,4
Индекс промышленного производ- ства²⁾	x	105,4	103,2	96,0
в том числе по видам экономиче- ской деятельности:				
добыча полезных ископаемых	x	95,3	107,9	49,3
обрабатывающие производства	x	106,4	105,3	98,3
обеспечение электрической энергией, газом и паром; кондиционирование воздухом	x	99,2	88,7	79,4
водоснабжение; водоотведение, орга- низация сбора и утилизации отходов, деятельность по ликвидации загряз- нений	x	100,3	99,6	102,9
Объем отгруженных товаров соб- ственного производства, выполнен- ных работ и услуг собственными си- лами по «чистым» видам экономиче- ской деятельности,¹⁾ млн. рублей:				
добыча полезных ископаемых	12,0	99,7	99,7	207,6
обрабатывающие производства	40344,6	125,7	128,3	122,0
обеспечение электрической энергией, газом и паром; кондиционирование воздухом	3724,1	105,6	102,2	93,6
водоснабжение; водоотведение, орга- низация сбора и утилизации отходов, деятельность по ликвидации загряз- нений	778,9	109,7	106,2	94,6
Введено в действие:				
жилых домов (с учетом жилых домов, построенных населением на земельных участках, предназначенных для ведения садоводства), тыс. кв. м общей площади	50,2	155,1	в 2,9 р.	182,4
газовых сетей, км	14,4	70,2	-	-

Продолжение

	Январь- февраль 2022 г.	Январь- февраль 2022 г. в % к январю- февралю 2021 г.	Февраль 2022 г. в % к	
			февралю 2021 г.	январю 2022 г.
Объем работ и услуг, выполненных по виду деятельности «Строительство» (по полному кругу организаций, включая неформальный сектор и работы, выполненные хозяйственным способом) – всего, млн. рублей	3394,7	118,9	126,7	55,6
в том числе предприятиями и организациями всех видов экономической деятельности (без субъектов малого предпринимательства и параметров неформальной деятельности)	1041,5	118,9	126,7	55,5
Производство во всех категориях хозяйств (по расчетам), тыс. тонн:				
мясо (скот и птица на убой в живом весе)	97,5	110,1	109,4	106,1
молоко	27,0	99,4	99,4	104,6
яйца, млн. штук	14,7	85,1	85,0	104,0
Численность скота во всех категориях хозяйств (по расчетам), тыс. голов:				
крупный рогатый скот	85,6 ³⁾	х	91,5 ⁴⁾	100,2 ⁵⁾
в том числе коровы	35,3 ³⁾	х	95,6 ⁴⁾	99,2 ⁵⁾
свиньи	1157,7 ³⁾	х	101,1 ⁴⁾	100,3 ⁵⁾
овцы и козы	60,6 ³⁾	х	88,9 ⁴⁾	101,6 ⁵⁾
Перевозки грузов автомобильного транспорта предприятий всех видов экономической деятельности,⁶⁾				
тыс. тонн	1379,7	85,3	76,7	81,5
Грузооборот автомобильного транспорта предприятий всех видов экономической деятельности,⁶⁾				
млн. т-км	90,4	92,0	91,4	107,1

Продолжение

	Январь- февраль 2022 г.	Январь- февраль 2022 г. в % к январю- февралю 2021 г.	Февраль 2022 г. в % к	
			февралю 2021 г.	январю 2022 г.
Оборот розничной торговли – все- го, млн. рублей	37643,0	100,0	99,8	100,7
в том числе оборот розничной тор- говли торгующих организаций	35894,1	100,5	100,4	100,7
Оборот общественного питания, млн. рублей	1179,1	105,4	104,2	100,7
Объем платных услуг населению, млн. рублей	9230,0	97,6	96,7	105,0
Индекс потребительских цен на товары и услуги	x	110,3	110,3	101,1
Индекс цен производителей про- мышленных товаров⁷⁾	x	116,5	115,7	100,6

¹⁾ Темпы рассчитаны в действующих ценах.

²⁾ Индекс промышленного производства исчисляется по видам деятельности: "Добыча полезных ископаемых", "Обрабатывающие производства", "Обеспечение электрической энергией, газом и паром; кондиционирование воздуха", "Водоснабжение; водоотведение, организация сбора и утилизации отходов, деятельность по ликвидации загрязнений".

³⁾ На 1 марта 2022 г.

⁴⁾ 1 марта 2022 г. в % к 1 марта 2021 г.

⁵⁾ 1 марта 2022 г. в % к 1 февраля 2022 г.

⁶⁾ Без субъектов малого предпринимательства.

⁷⁾ На товары, предназначенные для реализации на внутреннем рынке.

II.

СОСТОЯНИЕ ЭКОНОМИКИ

1. ПРОИЗВОДСТВО ТОВАРОВ И УСЛУГ

1.1. ОБОРОТ ОРГАНИЗАЦИЙ

ОБОРОТ ОРГАНИЗАЦИЙ ПО ВИДАМ ЭКОНОМИЧЕСКОЙ ДЕЯТЕЛЬНОСТИ
(по полному кругу организаций)
(миллионов рублей; в действующих ценах)

	Январь- февраль 2022 г.	Январь- февраль 2022 г. в % к январю- февралю 2021 г.	Февраль 2022 г. в % к	
			февралю 2021 г.	январю 2022 г.
ВСЕГО¹⁾	140399,1	114,9	111,8	110,4
в том числе: организации с основным видом дея- тельности:				
Сельское, лесное хозяйство, охота, рыболовство и рыбоводство	23956,6	132,5	113,1	111,1
Добыча полезных ископаемых	19,7	109,2	90,7	87,2
Обрабатывающие производства	34454,3	119,4	123,6	126,1
из них:				
производство пищевых продуктов	18265,8	116,0	123,4	144,2
производство напитков	582,4	118,9	166,7	117,1
производство текстильных изделий	778,2	103,1	98,4	95,3
производство одежды	207,7	132,9	129,3	123,6
производство кожи и изделий из кожи	134,8	в 2,3 р.	в 5,0 р.	191,8
обработка древесины и производство изделий из дерева и пробки, кроме ме- бели, производство изделий из солом- ки и материалов для плетения	176,6	118,6	124,0	102,1
производство бумаги и бумажных из- делий	283,9	130,4	128,6	114,3
деятельность полиграфическая и ко- пирование носителей информации	20,4	63,4	62,7	99,9
производство химических веществ и химических продуктов	2897,0	165,1	170,0	125,9
производство резиновых и пластмассовых изделий	140,7	98,0	105,5	139,8

ПРОИЗВОДСТВО ТОВАРОВ И УСЛУГ
Оборот организаций

Продолжение

	Январь- февраль 2022 г.	Январь- февраль 2022 г. в % к январю- февралю 2021 г.	Февраль 2022 г. в % к	
			февралю 2021 г.	январю 2022 г.
производство прочей неметаллической минеральной продукции	1297,4	107,1	113,2	106,7
производство металлургическое	3120,4	134,7	135,2	100,9
производство готовых металлических изделий, кроме машин и оборудования	667,2	90,7	92,4	96,2
производство компьютеров, электронных и оптических изделий	2733,3	109,8	105,3	113,0
производство электрического оборудования	56,3	77,9	88,5	172,2
производство машин и оборудования, не включенных в другие группировки	873,4	в 2,0 р.	134,7	84,5
производство автотранспортных средств, прицепов и полуприцепов и оборудования	21,8	101,7	100,1	77,0
производство прочих транспортных средств и оборудования	1376,8	100,2	96,8	106,1
производство мебели	77,6	116,8	132,6	133,1
производство прочих готовых изделий	411,3	85,5	101,1	105,2
ремонт и монтаж машин и оборудования	331,3	196,1	176,9	92,6
Обеспечение электрической энергией, газом и паром; кондиционирование воздуха	9394,8	103,7	99,0	91,0
Водоснабжение; водоотведение, организация сбора и утилизации отходов, деятельность по ликвидации загрязнений	827,6	130,3	127,4	95,6
Строительство	2631,2	120,1	126,3	56,5
Торговля оптовая и розничная; ремонт автотранспортных средств и мотоциклов	58151,6	109,6	107,6	108,3
в том числе: торговля оптовая и розничная автотранспортными средствами и мотоциклами и их ремонт	3820,0	160,5	156,0	98,8
торговля оптовая, кроме оптовой торговли автотранспортными средствами и мотоциклами	36813,5	102,2	101,1	117,4

ПРОИЗВОДСТВО ТОВАРОВ И УСЛУГ
Оборот организаций

Продолжение

	Январь- февраль 2022 г.	Январь- февраль 2022 г. в % к январю- февралю 2021 г.	Февраль 2022 г. в % к	
			февралю 2021 г.	январю 2022 г.
торговля розничная, кроме торговли автотранспортными средствами и мотоциклами	17518,1	119,5	117,0	93,4
Транспортировка и хранение	3244,3	113,4	118,7	109,5
Деятельность гостиниц и предприя- тий общественного питания	717,7	126,0	124,5	93,8
Деятельность в области информа- ции и связи	1858,8	105,6	100,2	87,6
Деятельность финансовая и страхо- вая	16,1	121,1	117,6	127,1
Деятельность по операциям с не- движимым имуществом	977,8	93,4	86,2	89,7
Деятельность профессиональная, научная и техническая	478,2	93,1	88,1	125,8
Деятельность административная и сопутствующие дополнительные услуги	468,5	95,7	82,3	87,2
Государственное управление и обеспечение военной безопасности; социальное обеспечение	68,0	126,7	173,2	170,7
Образование	573,1	91,4	88,3	101,6
Деятельность в области здраво- охранения и социальных услуг	2334,8	107,0	108,5	166,9
Деятельность в области культуры, спорта, организации досуга и раз- влечений	82,7	124,8	120,8	68,2
Предоставление прочих видов услуг	143,3	106,2	109,7	107,8

¹⁾ Статистическая информация, предоставляемая респондентами по ряду форм федерального статистического наблюдения за деятельностью предприятий, не содержит данных за соответствующий период прошлого года.
При расчетах динамики показателей в качестве информации по соответствующему периоду предыдущего года используются данные, сформированные на основе отчетности респондентов, предоставленной в предыдущем году.

1.2. ПРОМЫШЛЕННОЕ ПРОИЗВОДСТВО

Индекс промышленного производства. В январе-феврале 2022 г. по сравнению с январем-февралем 2021 г. индекс промышленного производства по полному кругу производителей составил 105,4%.

ДИНАМИКА ПРОМЫШЛЕННОГО ПРОИЗВОДСТВА

	В % к соответствующему периоду предыдущего года	В % к предыдущему периоду (без исключения сезонного и календарного фактора)
2021 г.		
Январь	104,5	71,5
Февраль	99,4	100,1
Март	104,6	116,7
I квартал	102,9	74,8
Январь-март	102,9	х
Апрель	107,9	89,8
Май	100,3	91,7
Июнь	90,1	101,5
II квартал	100,2	94,5
Январь-июнь	101,6	х
Июль	104,9	107,0
Август	98,3	99,7
Сентябрь	102,9	122,1
III квартал	102,0	112,1
Январь-сентябрь	101,7	х
Октябрь	98,4	109,5
Ноябрь	101,8	104,8
Декабрь	113,1	108,6
IV квартал	104,3	132,1
Год	102,5	х
2022 г.		
Январь	106,6	67,6
Февраль	103,2	96,0

ПРОИЗВОДСТВО ТОВАРОВ И УСЛУГ
Промышленное производство

ИНДЕКСЫ ПРОМЫШЛЕННОГО ПРОИЗВОДСТВА
ПО ОСНОВНЫМ ВИДАМ ДЕЯТЕЛЬНОСТИ

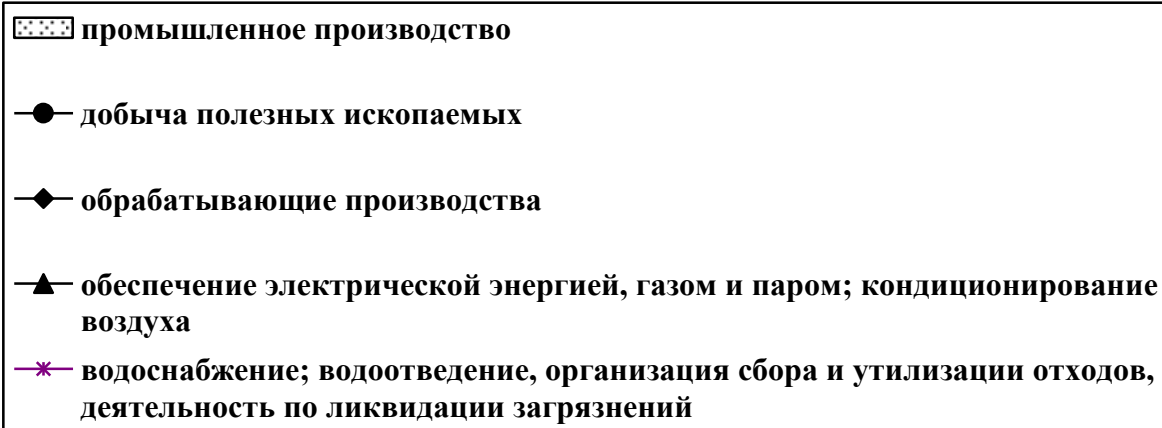
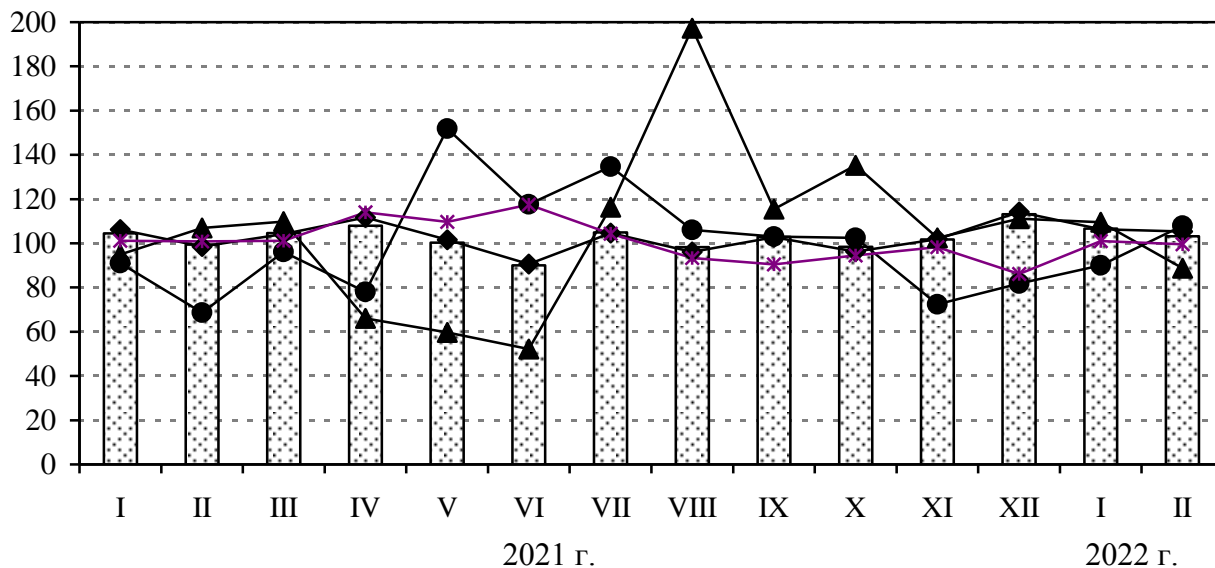
	Январь- февраль 2022 г. в % к январю- февралю 2021 г.	Февраль 2022 г. в % к	
		февралю 2021 г.	январю 2022 г.
Промышленное производство (промышленность)	105,4	103,2	96,0
Добыча полезных ископаемых	95,3	107,9	49,3
Обрабатывающие производства	106,4	105,3	98,3
Производство пищевых продуктов	108,9	103,7	90,6
Производство напитков	107,8	122,6	100,7
Производство текстильных изделий	79,0	74,8	88,8
Производство одежды	80,9	91,0	102,0
Производство кожи и изделий из кожи	105,8	в 2,3 р.	182,6
Обработка древесины и производство изделий из дерева и пробки, кроме мебели, производство изделий из соломки и материалов для плетения	94,0	96,6	139,4
Производство бумаги и бумажных изделий	87,7	84,1	108,4
Деятельность полиграфическая и копирование носителей информации	86,5	91,4	90,2
Производство химических веществ и химических продуктов	118,5	121,2	114,2
Производство резиновых и пластмассовых изделий	85,8	76,4	104,3
Производство прочей неметаллической минеральной продукции	109,0	105,2	109,5
Производство металлургическое	127,4	125,9	123,5
Производство готовых металлических изделий, кроме машин и оборудования	101,0	115,1	95,6
Производство компьютеров, электронных и оптических изделий	96,6	111,1	115,7
Производство электрического оборудования	91,8	100,8	185,3

ПРОИЗВОДСТВО ТОВАРОВ И УСЛУГ
Промышленное производство

Продолжение

	Январь- февраль 2022 г. в % к январю- февралю 2021 г.	Февраль 2022 г. в % к	
		февралю 2021 г.	январю 2022 г.
Производство машин и оборудования, не включенных в другие группировки	185,0	164,1	134,9
Производство автотранспортных средств, прицепов и полуприцепов	45,8	38,0	167,6
Производство прочих транспортных средств и оборудования	85,3	82,1	103,9
Производство мебели	76,2	70,9	131,2
Производство прочих готовых изделий	122,1	105,0	99,3
Ремонт и монтаж машин и оборудования	127,9	106,3	73,0
Обеспечение электрической энергией, газом и паром; кондиционирование воздуха	99,2	88,7	79,4
Водоснабжение; водоотведение, организация сбора и утилизации отходов, деятельность по ликвидации загрязнений	100,3	99,6	102,9

ИНДЕКСЫ ПРОМЫШЛЕННОГО ПРОИЗВОДСТВА¹⁾
(в процентах к соответствующим месяцам предыдущего года)



¹⁾ Индекс промышленного производства исчисляется по видам деятельности: "Добыча полезных ископаемых", "Обрабатывающие производства", "Обеспечение электрической энергией, газом и паром; кондиционирование воздуха", "Водоснабжение; водоотведение, организация сбора и утилизации отходов, деятельность по ликвидации загрязнений" в соответствии с Официальной статистической методологией исчисления индекса промышленного производства (приказ Росстата от 16.01.2020 г. № 7) на основе данных о динамике производства важнейших товаров-представителей в физическом измерении, оцененных в ценах базисного 2018 года. В качестве весов используется структура валовой добавленной стоимости по видам экономической деятельности 2018 базисного года.

ПРОИЗВОДСТВО ТОВАРОВ И УСЛУГ
Промышленное производство

**ОТГРУЖЕНО ТОВАРОВ СОБСТВЕННОГО ПРОИЗВОДСТВА,
ВЫПОЛНЕНО РАБОТ И УСЛУГ СОБСТВЕННЫМИ СИЛАМИ ПО ДОБЫЧЕ ПОЛЕЗНЫХ
ИСКОПАЕМЫХ, ОБРАБАТЫВАЮЩИМ ПРОИЗВОДСТВАМ, ОБЕСПЕЧЕНИЮ
ЭЛЕКТРИЧЕСКОЙ ЭНЕРГИЕЙ, ГАЗОМ И ПАРОМ, КОНДИЦИОНИРОВАНИЮ ВОЗДУХА;
ВОДОСНАБЖЕНИЮ, ВОДООТВЕДЕНИЮ, ОРГАНИЗАЦИИ СБОРА И УТИЛИЗАЦИИ
ОТХОДОВ, ДЕЯТЕЛЬНОСТИ ПО ЛИКВИДАЦИИ ЗАГРЯЗНЕНИЙ ПО ПОЛНОМУ КРУГУ
ОРГАНИЗАЦИЙ ПРОИЗВОДИТЕЛЕЙ**

(по «чистым» видам экономической деятельности)

(в действующих ценах; миллионов рублей)

	Январь- февраль 2022 г., млн. рублей	В % к январю- февралю 2021 г.
Добыча полезных ископаемых	12,0	99,7
Обрабатывающие производства¹⁾	40344,6	125,7
в том числе:		
Производство пищевых продуктов	24943,0	125,5
Производство напитков	516,4	120,4
Производство текстильных изделий	639,1	105,0
Производство одежды	205,6	121,9
Производство кожи и изделий из кожи	114,1	198,2
Обработка древесины и производство изделий из дерева и пробки, кроме мебели, производство изделий из со- ломки и материалов для плетения	272,6	103,6
Производство бумаги и бумажных изделий	282,9	130,7
Деятельность полиграфическая и копирование носителей информации	23,4	63,5
Производство химических веществ и химических продуктов	2856,2	167,0
Производство резиновых и пластмассовых изделий	125,4	89,3
Производство прочей неметаллической минеральной про- дукции	1192,1	113,5
Производство металлургическое	2785,4	140,2
Производство готовых металлических изделий, кроме машин и оборудования	720,3	94,0
Производство компьютеров, электронных и оптических изделий	2601,9	107,9
Производство электрического оборудования	48,4	65,2

ПРОИЗВОДСТВО ТОВАРОВ И УСЛУГ
Промышленное производство

Продолжение

	Январь- февраль 2022 г., млн. рублей	В %к январю- февралю 2021 г.
Производство машин и оборудования, не включенных в другие группировки	837,0	в 2,2 р.
Производство автотранспортных средств, прицепов и полуприцепов	21,2	90,1
Производство прочих транспортных средств и оборудования	1138,8	93,9
Производство мебели	75,3	117,6
Производство прочих готовых изделий	382,6	142,4
Ремонт и монтаж машин и оборудования	562,7	158,1
Обеспечение электрической энергией, газом и паром; кондиционирование воздуха	3724,1	105,6
Водоснабжение; водоотведение, организация сбора и утилизации отходов, деятельность по ликвидации загрязнений	778,9	109,7

¹⁾ В отдельных случаях незначительные расхождения между итогом и суммой слагаемых объясняются округлением данных.

ПРОИЗВОДСТВО ТОВАРОВ И УСЛУГ
Промышленное производство

**ПРОИЗВЕДЕНО ВАЖНЕЙШИХ ВИДОВ ПРОМЫШЛЕННОЙ ПРОДУКЦИИ
ПО ПОЛНОМУ КРУГУ ПРОИЗВОДИТЕЛЕЙ ВСЕХ ВИДОВ
ЭКОНОМИЧЕСКОЙ ДЕЯТЕЛЬНОСТИ**

	Январь- февраль 2022 г.	Январь- февраль 2022 г. в % к январю- февралю 2021 г.	Февраль 2022 г. в % к	
			февралю 2021 г.	январю 2022 г.
Мясо и субпродукты (всего), тонн	71207,7	110,6	109,2	103,7
Мясо крупного рогатого скота, свинина, баранина, козлятина, конина и мясо прочих животных семейства оленьих (оленьих) парные, остывшие или охлажденные, тонн	18887,8	93,7	92,7	109,7
Мясо крупного рогатого скота (говядина и телятина) парное, остывшее или охлажденное, в том числе для детского питания, тонн	... ¹⁾	... ¹⁾	... ¹⁾	... ¹⁾
Свинина парная, остывшая или охлажденная, в том числе для детского питания, тонн	18251,3	93,6	92,6	110,3
Свинина замороженная, в том числе для детского питания, тонн	... ¹⁾	... ¹⁾	... ¹⁾	... ¹⁾
Мясо и субпродукты пищевые домашней птицы, тонн	48777,8	122,8	121,8	101,3
Изделия колбасные, включая изделия для детского питания, тонн	450,7	100,7	95,1	96,5
Полуфабрикаты мясные, мясосодержащие, охлажденные, замороженные, тонн	16457,8	96,2	103,2	118,5
Консервы мясные (мясосодержащие), включая консервы для детского питания, тыс. условных банок	... ¹⁾	... ¹⁾	... ¹⁾	... ¹⁾
Масла растительные и их фракции нерафинированные, тонн	25928,1	84,4	94,8	113,0
Масла растительные и их фракции рафинированные, но не подвергнутые химической модификации, тонн	... ¹⁾	... ¹⁾	... ¹⁾	... ¹⁾
Молоко, кроме сырого, тонн	1201,3	128,1	129,1	108,5
Масло сливочное, тонн	126,3	139,4	125,3	102,1
Сыры, тонн	1278,2	101,7	91,8	94,4

ПРОИЗВОДСТВО ТОВАРОВ И УСЛУГ
Промышленное производство

Продолжение

	Январь- февраль 2022 г.	Январь- февраль 2022 г. в % к январю- февралю 2021 г.	Февраль 2022 г. в % к	
			февралю 2021 г.	январю 2022 г.
Молокосодержащие продукты с замени- телем молочного жира, произведенные по технологии сыра, тонн	... ¹⁾	... ¹⁾	... ¹⁾	... ¹⁾
Продукты кисломолочные (кроме сметаны), тонн	567,9	в 2,1 р.	в 2,3 р.	129,2
Мука пшеничная и пшенично-ржаная, тонн	72642,6	98,1	106,1	100,1
Крупа, тонн	1129,6	80,1	64,9	85,3
Хлеб и хлебобулочные изделия недли- тельного хранения, тонн	5499,2	96,2	94,6	91,3
Изделия хлебобулочные длительного хранения, изделия хлебобулочные пони- женной влажности, полуфабрикаты хле- бобулочные, тонн	332,0	60,0	54,4	97,1
Кондитерские изделия, тонн	4689,7	111,6	95,6	92,4
Сахар белый свекловичный в твердом со- стоянии без вкусоароматических или кра- сящих добавок, тонн	... ¹⁾	... ¹⁾	... ¹⁾	... ¹⁾
Комбикорма, тонн	218902,0	106,4	104,9	92,5
Спирт этиловый ректификованный ²⁾ , тыс. дкл	694,8	107,1	121,2	95,5
Спирт этиловый денатурированный из пищевого сырья ²⁾ , тыс. дкл	105,4	119,4	178,0	129,2
Пиво, кроме отходов пивоварения, млн. дкл	... ¹⁾	... ¹⁾	... ¹⁾	... ¹⁾
Воды природные питьевые упакованные, в том числе газированные, не содержащие сахара, подсластителей, ароматизаторов и других пищевых веществ, тыс. полулит- ров	1654,0	108,3	114,7	114,5
Ткани шерстяные готовые, тыс. кв. м	... ¹⁾	... ¹⁾	... ¹⁾	... ¹⁾
Изделия трикотажные или вязаные, тыс. шт.	788,3	78,9	108,5	87,8
Обувь, тыс. пар	... ¹⁾	... ¹⁾	... ¹⁾	... ¹⁾
Дома деревянные заводского изготовле- ния (дома стандартные), тыс. кв. м общей площади	... ¹⁾	... ¹⁾	... ¹⁾	... ¹⁾

ПРОИЗВОДСТВО ТОВАРОВ И УСЛУГ
Промышленное производство

Продолжение

	Январь- февраль 2022 г.	Январь- февраль 2022 г. в % к январю- февралю 2021 г.	Февраль 2022 г. в % к	
			февралю 2021 г.	январю 2022 г.
Ящики и коробки из гофрированной бумаги или гофрированного картона, тыс. кв. м	7451,8	87,1	83,5	108,8
Красители органические синтетические и составы на их основе; продукты синтетические органические, используемые в качестве препаратов флуоресцентных отбеливающих или люминофоров; лаки цветные (пигментные) и препараты на их основе, тонн	... ¹⁾	... ¹⁾	... ¹⁾	... ¹⁾
Пластмассы в первичных формах, тонн	... ¹⁾	... ¹⁾	... ¹⁾	... ¹⁾
Материалы лакокрасочные и аналогичные для нанесения покрытий, полиграфические краски и мастики, тонн	2237,2	87,6	106,6	в 2,1 р.
Изделия из вулканизированной резины прочие, не включенные в другие группировки; твердая резина во всех формах и изделия из нее; напольные покрытия и коврики из вулканизированной пористой резины, тонн	... ¹⁾	... ¹⁾	... ¹⁾	... ¹⁾
Блоки дверные пластмассовые и пороги для них, кв. м	1198,8	97,0	95,4	188,4
Блоки оконные пластмассовые, кв. м	20551,5	92,3	89,0	135,8
Кирпич строительный (включая камни) из цемента, бетона или искусственного камня, млн. усл. кирп.	... ¹⁾	... ¹⁾	... ¹⁾	... ¹⁾
Блоки и прочие изделия сборные строительные для зданий и сооружений из цемента, бетона, или искусственного камня, тыс. куб. м	... ¹⁾	... ¹⁾	... ¹⁾	... ¹⁾
Материалы и изделия минеральные теплоизоляционные, тыс. куб. м	... ¹⁾	... ¹⁾	... ¹⁾	... ¹⁾
Установки для обработки материалов с использованием процессов, включающих изменение температуры, не включенные в другие группировки, млн. рублей ³⁾	... ¹⁾	... ¹⁾	... ¹⁾	... ¹⁾
Электроэнергия, млн. кВт-час	236,4	101,9	92,8	81,5
Пар и горячая вода, тыс. Гкал	1429,9	96,1	81,9	74,0

¹⁾ Данные не публикуются в целях обеспечения конфиденциальности.

²⁾ По данным Росалкогольрегулирования.

³⁾ Темпы роста (снижения) в действующих ценах.

1.3. СТРОИТЕЛЬСТВО

Строительная деятельность. Объем работ, выполненных по виду экономической деятельности «Строительство», составил в январе-феврале 2022 г. по полному кругу организаций области, включая неформальный сектор экономики, 3394,7 млн. рублей, что больше января-февраля 2021 г. на 18,9% (в сопоставимых ценах).

ДИНАМИКА ОБЪЕМА РАБОТ, ВЫПОЛНЕННЫХ ПО ВИДУ
ЭКОНОМИЧЕСКОЙ ДЕЯТЕЛЬНОСТИ «СТРОИТЕЛЬСТВО»¹⁾

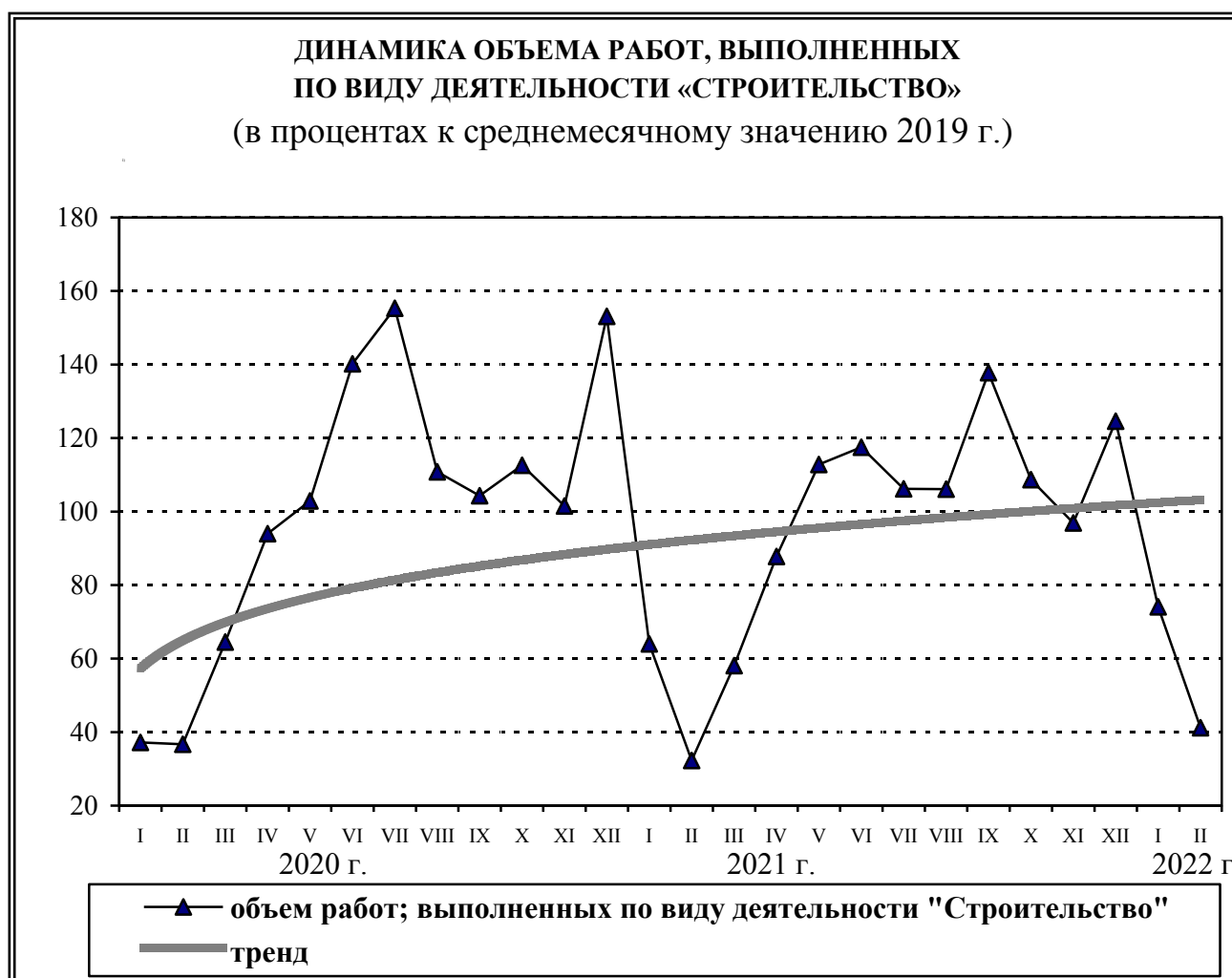
	Объем работ по виду экономической деятельности «Строительство», тыс. рублей	В % к (в сопоставимых ценах)	
		соответствующему периоду предыдущего года	предыдущему периоду
2021 г.			
Январь	1739415	172,3	41,9
Февраль	877490	88,1	50,4
Март	1570937	90,1	179,9
I квартал	4187842	111,7	42,1
Апрель	2371993	93,7	151,3
Май	3059024	109,9	128,4
Июнь	3213745	84,0	104,1
II квартал	8644762	94,6	в 2,1 р.
I полугодие	12832604	99,6	х
Июль	2947532	68,5	90,3
Август	2984878	95,9	99,9
Сентябрь	3919508	132,3	129,9
III квартал	9851918	94,6	110,0
Январь-сентябрь	22684522	97,4	х
Октябрь	3110538	96,7	78,9
Ноябрь	2802706	95,5	89,1
Декабрь	3632858	81,4	128,6
IV квартал	9546102	90,0	94,3
Год²⁾	32230624	95,2	х

ПРОИЗВОДСТВО ТОВАРОВ И УСЛУГ
Строительство

Продолжение

	Объем работ по виду экономической деятельности «Строительство», тыс. рублей	В % к (в сопоставимых ценах)	
		соответствующему периоду предыдущего года	предыдущему периоду
2022 г.			
Январь	2172384	115,1	59,2
Февраль	1222363	126,7	55,6
Январь-февраль	3394747	118,9	x

- 1) Помесячная динамика и индексы физического объема пересчитаны в соответствии с Регламентом оценки корректировки и публикации данных статистического наблюдения за строительством и инвестициями в основной капитал, утвержденным приказом Росстата от 26.09.2016 г. №544.
- 2) Данные предварительные, по срочной отчетности.



ПРОИЗВОДСТВО ТОВАРОВ И УСЛУГ
Строительство

**ДИНАМИКА ОБЩЕГО ОБЪЕМА ЗАКЛЮЧЕННЫХ ДОГОВОРОВ
СТРОИТЕЛЬНОГО ПОДРЯДА И ПРОЧИХ ЗАКАЗОВ (КОНТРАКТОВ),
РАСПОЛОЖЕННЫХ НА ТЕРРИТОРИИ ТАМБОВСКОЙ ОБЛАСТИ
(без субъектов малого предпринимательства)
(на начало месяца)**

	Объем заключенных договоров строительного подряда и прочих заказов (контрактов), млн. рублей	Обеспеченность строительных организаций договорами и прочими заказами (контрактами), месяцев
2021 г.		
Январь	2270,2	9,3
Февраль	2259,8	12,5
Март	1844,6	5,0
Апрель	2218,5	3,3
Май	1507,6	1,8
Июнь	1226,6	1,4
Июль	1021,8	1,5
Август	900,9	1,2
Сентябрь	956,1	1,1
Октябрь	1854,3	3,8
Ноябрь	1848,1	2,7
Декабрь	1539,6	1,9
2022 г.		
Январь	1089,8	1,8
Февраль	1078,6	4,6

Жилищно-гражданское строительство. В январе-феврале 2022 г. в области построены за счет всех источников финансирования 502 квартиры общей площадью 50,2 тыс. кв. метра (включая пристройки). По сравнению с январем-февралем 2021 г. ввод жилья увеличился на 17,8 тыс. кв. метра (на 55,1%).

ПРОИЗВОДСТВО ТОВАРОВ И УСЛУГ
Строительство

ДИНАМИКА ВВОДА В ДЕЙСТВИЕ ЖИЛЫХ ДОМОВ
(с учетом жилых домов, построенных населением на земельных
участках, предназначенных для ведения садоводства)

	Общая площадь жилых помещений, кв. м	В % к	
		соответствующему периоду предыдущего года	предыдущему периоду
2021 г.			
Январь	21301	164,3	12,0
Февраль	11075	67,6	52,0
Март	25788	56,3	в 2,3 р.
I квартал	58164	77,4	14,3
Апрель	32467	194,0	125,9
Май	22556	158,7	69,5
Июнь	37867	132,7	167,9
II квартал	92890	156,1	159,7
Январь-июнь	151054	112,2	х
Июль	54414	в 2,4 р.	143,7
Август	45511	78,5	83,6
Сентябрь	63908	79,1	140,4
III квартал	163833	101,4	176,4
Январь-сентябрь	314887	106,3	х
Октябрь	58054	65,5	90,8
Ноябрь	165071	117,6	в 2,8 р.
Декабрь	227681	128,3	137,9
IV квартал	450806	110,9	в 2,8 р.
Год	765693	109,0	х
2022 г.			
Январь	17782	83,5	7,8
Февраль	32435	в 2,9 р.	182,4
Январь-февраль	50217	155,1	х

Из общего ввода жилья индивидуальными застройщиками в январе-феврале 2022 г. введено 240 квартир общей площадью 37,7 тыс. кв. метра, больше января-февраля 2021 г. в 2,2 раза.

Средняя фактическая стоимость строительства 1 кв. метра общей площади жилых помещений во введенных в эксплуатацию жилых домах квартирного типа без пристроек, надстроек и встроенных помещений и без жилых домов, построенных индивидуальными застройщиками, составила в январе-феврале 2022 г. 36344 рубля, против 28376 рублей в январе-феврале 2021 г.

1.4. СЕЛЬСКОЕ И ЛЕСНОЕ ХОЗЯЙСТВО

СЕЛЬСКОЕ ХОЗЯЙСТВО

Объем продукции сельского хозяйства всех сельхозпроизводителей (сельскохозяйственные организации, крестьянские (фермерские) хозяйства, хозяйства населения) в январе-феврале 2022 г. в действующих ценах, по расчетам, составил 9,1 млрд. рублей. Индекс производства продукции сельского хозяйства в январе-феврале 2022 г. по сравнению с январем-февралем 2021 г. составил 111,2%.

Наличие зерна. На 1 марта т.г. в сельскохозяйственных предприятиях области имелось в наличии 1157,0 тыс. тонн зерна. По сравнению с наличием на 1 марта 2021 г. общие запасы зерна уменьшились на 20,7%.

ЖИВОТНОВОДСТВО

Численность скота. К началу марта 2022 г. численность **крупного рогатого скота** в хозяйствах всех категорий составила (по расчетам) 85,6 тыс. голов, в том числе **коров** – 35,3 тыс. голов, **свиней** – 1157,7 тыс. голов, **овец и коз** – 60,6 тыс. голов.

**ЧИСЛЕННОСТЬ ОСНОВНЫХ ВИДОВ СКОТА В ХОЗЯЙСТВАХ
ВСЕХ КАТЕГОРИЙ НА 1 МАРТА 2022 ГОДА**
(данные расчетные)

	На 01.03.2022 г.		Справочно 01.03.2021 г. в % к 01.03.2020 г.
	тыс. голов	в % к 01.03.2021 г.	
Крупный рогатый скот	85,6	91,5	96,6
в том числе коровы	35,3	95,6	98,4
Свиньи	1157,7	101,1	91,9
Овцы и козы	60,6	88,9	94,3

ПРОИЗВОДСТВО ТОВАРОВ И УСЛУГ
Сельское и лесное хозяйство

ДИНАМИКА ПОГОЛОВЬЯ СКОТА В ХОЗЯЙСТВАХ ВСЕХ КАТЕГОРИЙ
(на начало месяца; в процентах)

	Крупный рогатый скот		в том числе коровы		Свиньи		Овцы и козы	
	к соответствующей дате предыдущего года	к соответствующей дате предыдущего месяца	к соответствующей дате предыдущего года	к соответствующей дате предыдущего месяца	к соответствующей дате предыдущего года	к соответствующей дате предыдущего месяца	к соответствующей дате предыдущего года	к соответствующей дате предыдущего месяца
2021 г.								
Январь	95,4	99,9	97,2	100,4	93,5	96,9	95,5	96,3
Февраль	96,4	101,3	98,5	99,9	92,4	99,8	93,5	101,4
Март	96,6	100,8	98,4	102,3	91,9	98,2	94,3	99,8
Апрель	95,2	98,8	97,7	99,4	92,4	98,9	91,8	99,0
Май	94,8	100,9	97,5	99,8	93,2	102,4	91,7	100,8
Июнь	94,8	100,2	97,7	100,0	92,9	100,0	90,2	99,9
Июль	95,2	97,8	97,1	98,7	93,6	100,4	88,9	97,8
Август	94,8	99,3	96,8	99,8	94,5	100,6	89,1	99,9
Сентябрь	92,4	98,2	95,8	99,1	96,9	101,9	88,8	98,4
Октябрь	91,2	97,2	95,6	99,7	97,9	102,3	84,3	92,6
Ноябрь	91,7	99,0	95,7	99,3	99,3	100,6	84,6	98,9
Декабрь	91,9	98,3	96,3	99,8	99,9	98,0	84,3	96,5
2022 г.								
Январь	91,9	99,6	97,1	101,2	98,1	95,1	89,5	102,2
Февраль	92,1	101,8	96,2	99,6	98,9	100,7	89,4	101,3
Март	91,5	100,2	95,6	99,2	101,1	100,3	88,9	101,6

В сравнении с наличием на 1 марта 2021 г. в хозяйствах всех категорий поголовье **крупного рогатого скота** сократилось на 8,5%, в том числе **коров** – на 4,4%, **овец и коз** – на 11,1%; поголовье **свиней** увеличилось на 1,1%.

Производство продукции животноводства. В январе-феврале 2022 г. по сравнению с январем-февралем 2021 г. в хозяйствах всех категорий (по расчетным данным) производство **мяса** (реализация скота и птицы на убой в живом весе) увеличилось на 10,1%, **молока** и **яиц** уменьшилось на 0,6% и 14,9% соответственно.

ПРОИЗВОДСТВО ТОВАРОВ И УСЛУГ
Сельское и лесное хозяйство

**ПРОИЗВОДСТВО ОСНОВНЫХ ВИДОВ ПРОДУКЦИИ ЖИВОТНОВОДСТВА
В ХОЗЯЙСТВАХ ВСЕХ КАТЕГОРИЙ В ЯНВАРЕ-ФЕВРАЛЕ 2022 ГОДА**
(данные расчетные)

	Январь- февраль 2022 г., тыс. тонн	Январь- февраль 2022 г. в % к январю- февралю 2021 г.	Доля категорий в общем производ- стве, в %	Справочно январь- февраль 2021 г. в % к январю- февралю 2020 г.
Произведено:				
Мяса (скот и птица на убой в живом весе)	97,5	110,1	100,0	94,5
Молока	27,0	99,4	100,0	99,0
Яиц всех видов, млн. штук	14,7	85,1	100,0	97,1

Средний надой молока на одну корову по области в январе-феврале 2022 г. составил 1123 кг, против 1024 кг в январе-феврале 2021 г. Увеличили продуктивность коров в январе-феврале т.г. сельхозорганизации 8 районов области.

Наличие и обеспеченность скота кормами. На 1 марта 2022 г. в крупных, средних и малых сельхозорганизациях области имелось в наличии **всего кормов** (в пересчете на кормовые единицы) 69,0 тыс. тонн, из них 25,1 тыс. тонн **концентрированных**. По сравнению с наличием на 1 марта 2021 г. общее количество кормов уменьшилось на 11,9%.

	На 1 марта	
	2021 г.	2022 г.
Наличие кормов всего, тыс. тонн корм. ед.	78,3	69,0
в том числе концентрированных	35,7	25,1
В расчете на 1 условную голову, ц корм. ед.	1,2	1,0

Реализация продукции сельскохозяйственными организациями. В январе-феврале 2022 г. по сравнению с январем-февралем

ПРОИЗВОДСТВО ТОВАРОВ И УСЛУГ
Сельское и лесное хозяйство

2021 г. сельскохозяйственные организации увеличили объемы реализации сахарной свеклы, овощей, скота и птицы, молока.

**ОБЪЕМ РЕАЛИЗАЦИИ ОСНОВНЫХ ПРОДУКТОВ СЕЛЬСКОГО ХОЗЯЙСТВА
СЕЛЬСКОХОЗЯЙСТВЕННЫМИ ОРГАНИЗАЦИЯМИ**

	Январь-февраль 2022 г., тыс. тонн	Январь-февраль 2022 г. в % к январю-февралю 2021 г.
Зерно	305,4	79,6
в том числе пшеница	121,3	70,2
Подсолнечник	107,6	84,8
Сахарная свекла	259,7	в 5,3 р.
Картофель	10,9	65,9
Овощи	6,4	в 2,5 р.
Скот и птица	92,5	112,8
Молоко	11,8	109,1

По сравнению с январем-февралем 2021 г. увеличили объемы реализации: **зерна** – 8 районов, **подсолнечника** – 10, **скота и птицы** – 10, **молока** – 7.

ЛЕСОЗАГОТОВКИ

Индекс производства по виду деятельности «лесозаготовки» в крупных и средних организациях в январе-феврале 2022 г. по сравнению с январем-февралем 2021 г. сократился на 12,7%. Объем вывозки древесины составил 44,1 тыс. плотных кубических метров.

1.5. ТРАНСПОРТ**ПЕРЕВОЗКИ ГРУЗОВ И ГРУЗОБОРОТ**

В январе-феврале 2022 г. объем перевозок грузов автотранспортом предприятий и организаций всех видов экономической деятельности (без субъектов малого предпринимательства) составил 1379,7 тыс. тонн, что на 14,7% меньше января-февраля 2021 г. Грузооборот предприятий области составил 90,4 млн. тонно-км и сократился по сравнению с январем-февралем 2021 г. на 8,0%.

**ОБЪЕМ ПЕРЕВОЗОК ГРУЗОВ И ГРУЗОБОРОТ АВТОТРАНСПОРТА
ПРЕДПРИЯТИЙ ВСЕХ ВИДОВ ЭКОНОМИЧЕСКОЙ ДЕЯТЕЛЬНОСТИ
(без субъектов малого предпринимательства)**

	Январь-февраль 2022 г.	Январь-февраль 2022 г. в % к январю-февралю 2021 г.	Февраль 2022 г. в % к		Справочно январь-февраль 2021 г. в % к январю-февралю 2020 г.
			февралю 2021 г.	январю 2022 г.	
Перевезено грузов, тыс. тонн	1379,7	85,3	76,7	81,5	26,4
из них на коммерческой основе	70,6	95,1	95,5	157,9	78,3
Коммерческий и не- коммерческий грузо- оборот, тыс. тонно-км	90444,8	92,0	91,4	107,1	16,6
из него на коммерческой основе	13903,1	65,4	57,7	88,5	74,9

На коммерческой основе выполнено 5,1% общего объема грузовых перевозок и 15,4% грузооборота предприятий области, не от-

носящихся к субъектам малого предпринимательства, против соответственно 4,6% и 25,8% в январе-феврале 2021 г.

ПЕРЕВОЗКИ ПАССАЖИРОВ И ПАССАЖИРООБОРОТ

В январе-феврале 2022 г. предприятиями автомобильного транспорта общего пользования, включая привлеченный на маршруты регулярных перевозок общего пользования автобусный транспорт, перевезено 8,1 млн. человек, что на 6,8% меньше января-февраля 2021 г., пассажирооборот составил 113,0 млн. пасс-км и сократился по сравнению с январем-февралем 2021 г. на 2,2%.

АВАРИЙНОСТЬ НА АВТОМОБИЛЬНОМ ТРАНСПОРТЕ ¹⁾

	Январь- февраль 2022 г.	Январь-февраль 2022 г. в % к январю-февралю 2021 г.	Справочно январь-февраль 2021 г. в % к январю-февралю 2020 г.
Всего дорожно-транспортных происшествий, единиц	129	95,6	83,3
Пострадало в происшествиях с подвижным составом, человек:			
погибло	14	127,3	50,0
ранено	181	97,8	82,2

¹⁾ По данным УГИБДД УМВД России по Тамбовской области.

2. РЫНКИ ТОВАРОВ И УСЛУГ

2.1. РОЗНИЧНАЯ ТОРГОВЛЯ

Оборот розничной торговли через все каналы реализации в январе-феврале 2022 г. составил 37,6 млрд. рублей, что в товарной массе соответствует уровню января-февраля 2021 г.

ДИНАМИКА ОБОРОТА РОЗНИЧНОЙ ТОРГОВЛИ

	2021 г.			2022 г.		
	млн. рублей	в % к		млн. рублей	в % к	
		соответствующему периоду предыдущего года	предыдущему периоду		соответствующему периоду предыдущего года	предыдущему периоду
Январь	16602,8	95,9	73,3	18635,1	100,1	80,0
Февраль	16930,0	99,7	100,9	19007,9	99,8	100,7
Январь-февраль	33532,8	97,8	х	37643,0	100,0	х
Март	17691,0	98,1	103,5			
I квартал	51223,8	97,9	83,2			
Апрель	17192,0	129,1	96,6			
Май	16810,2	119,1	97,2			
Июнь	16774,8	110,7	99,1			
II квартал	50777,0	116,9	96,9			
I полугодие	102000,8	107,4	х			
Июль	18381,9	103,4	109,0			
Август	18412,7	98,1	99,8			
Сентябрь	18425,1	93,9	98,8			
III квартал	55219,7	98,3	106,8			
Январь-сентябрь	157220,5	104,1	х			
Октябрь	19759,4	95,5	105,3			
Ноябрь	20221,7	96,6	100,9			
Декабрь	23006,6	91,6	112,8			
IV квартал	62987,7	94,4	109,5			
Год ¹⁾	220208,2	101,2	х			

¹⁾ Данные предварительные.

В январе-феврале 2022 г. оборот розничной торговли на 95,4% формировался торгующими организациями и индивидуальными предпринимателями, осуществляющими деятельность вне рынка, доля розничных рынков и ярмарок составила 4,6% (в январе-феврале 2021 г. – 5,2%).

**ОБОРОТ РОЗНИЧНОЙ ТОРГОВЛИ ТОРГУЮЩИХ ОРГАНИЗАЦИЙ
И ПРОДАЖА ТОВАРОВ НА РЫНКАХ**

	Январь-февраль 2022 г.		Февраль 2022 г. в % к	
	млн. рублей	в % к январю- февралю 2021 г.	февралю 2021 г.	январю 2022 г.
Оборот розничной торговли во всех каналах реализации	37643,0	100,0	99,8	100,7
в том числе: оборот розничной торговли торгующих организаций и индивидуальных предпринимателей вне рынка	35894,1	100,5	100,4	100,7
продажа товаров на вещевых, смешанных и продовольственных рынках	1748,9	89,8	89,1	100,7

РЫНКИ ТОВАРОВ И УСЛУГ

Розничная торговля

**ДИНАМИКА ОБОРОТА РОЗНИЧНОЙ ТОРГОВЛИ ПИЩЕВЫМИ ПРОДУКТАМИ,
ВКЛЮЧАЯ НАПИТКИ, И ТАБАЧНЫМИ ИЗДЕЛИЯМИ,
НЕПРОДОВОЛЬСТВЕННЫМИ ТОВАРАМИ**

	Пищевые продукты, включая напитки, и табачные изделия			Непродовольственные товары		
	млн. рублей	в % к		млн. рублей	в % к	
		соответствующему периоду прошлого года	предыдущему периоду		соответствующему периоду прошлого года	предыдущему периоду
2021 г.						
Январь	8328,6	96,7	73,1	8274,2	95,0	73,5
Февраль	8456,0	99,8	100,1	8474,0	99,6	101,7
Март	8756,4	96,4	102,6	8934,6	99,7	104,4
I квартал	25541,0	97,6	81,5	25682,8	98,1	85,1
Апрель	8679,9	120,6	98,6	8512,1	139,1	94,6
Май	8429,9	121,8	96,6	8380,3	115,5	97,6
Июнь	8372,0	116,7	98,9	8402,8	105,2	99,3
II квартал	25481,8	116,6	97,7	25295,2	117,2	96,1
I полугодие	51022,8	107,6	х	50978,0	107,2	х
Июль	9056,0	100,1	108,4	9325,9	106,9	109,7
Август	9016,1	96,9	99,6	9396,6	99,2	100,1
Сентябрь	9038,1	93,0	98,7	9387,0	94,8	98,9
III квартал	27110,2	96,6	105,7	28109,5	100,1	107,9
Январь-сентябрь	78133,0	103,5	х	79087,5	104,6	х
Октябрь	9909,6	95,4	106,5	9849,8	95,6	104,1
Ноябрь	10089,9	92,1	99,6	10131,8	101,4	102,1
Декабрь	11489,4	90,0	112,6	11517,2	93,2	113,0
IV квартал	31488,9	92,3	109,7	31498,8	96,5	109,4
Год ¹⁾	109621,9	100,1	х	110586,3	102,2	х
2022 г.						
Январь	9289,9	98,2	79,6	9345,2	102,0	80,4
Февраль	9533,4	99,0	101,0	9474,5	100,6	100,3
Январь-февраль	18823,3	98,6	х	18819,7	101,3	х

¹⁾ Данные предварительные.

2.2. РЫНОК ПЛАТНЫХ УСЛУГ НАСЕЛЕНИЮ

В январе-феврале 2022 г. по оперативным данным, населению области было оказано платных услуг на 9230,0 млн. рублей или 97,6% (в сопоставимых ценах) к январю-февралю предыдущего года.

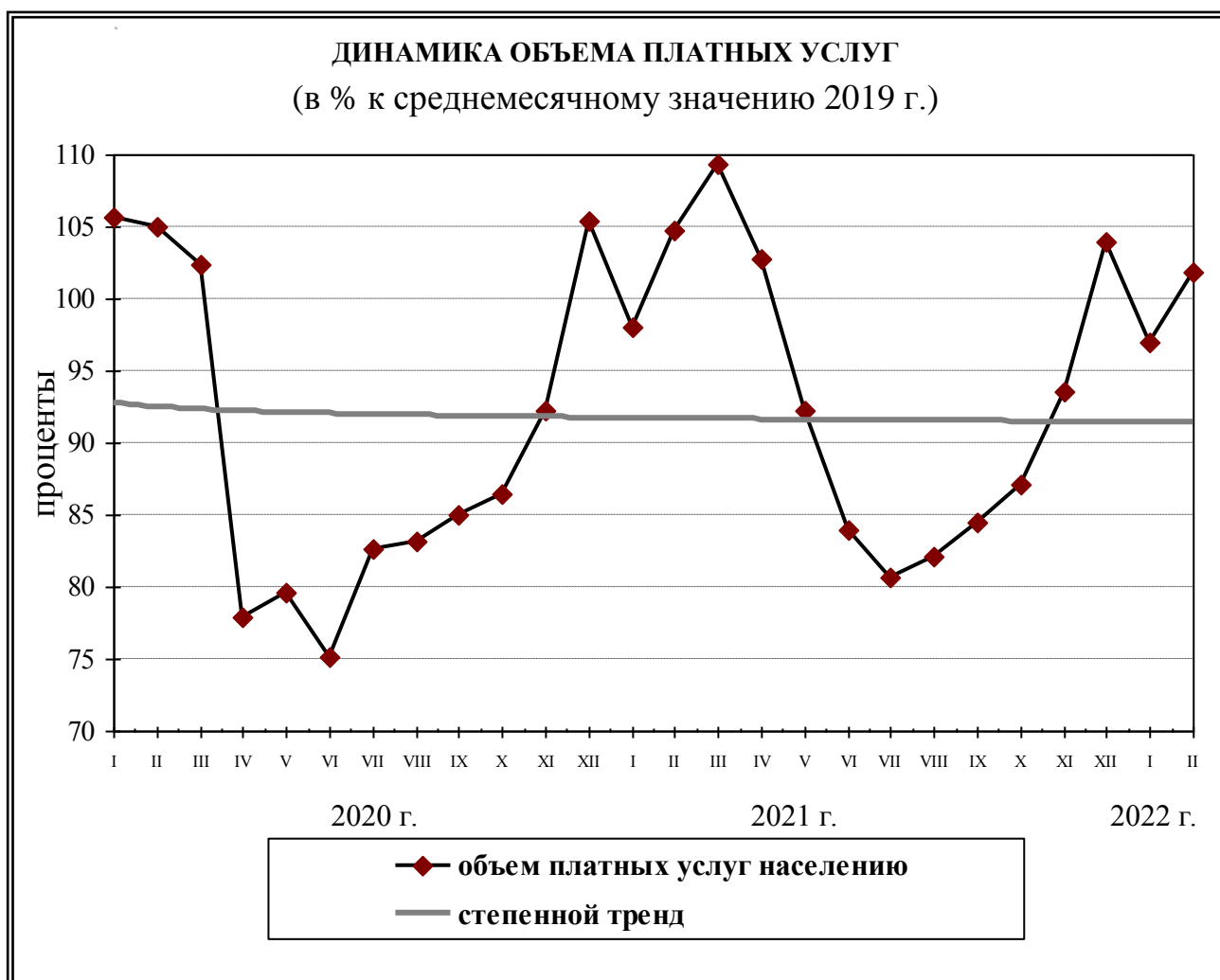
ДИНАМИКА ОБЪЕМА ПЛАТНЫХ УСЛУГ НАСЕЛЕНИЮ

	Млн. рублей	В % к ¹⁾	
		соответствующему периоду предыдущего года ²⁾	предыдущему периоду
2021 г.			
Январь	4360,0	92,2	93,0 ²⁾
Февраль	4670,3	99,3	106,9
Январь-февраль	9030,3	95,7	х
Март	4880,6	106,1	104,3
I квартал	2136,2	99,1	110,1
Апрель	4616,9	131,0	94,1
Май	4166,0	115,1	89,7
Июнь	3833,1	111,2	91,0
II квартал	12616,0	119,2	89,4
I полугодие	26526,9	107,7	х
Июль	3726,3	96,8	96,0
Август	3789,2	98,0	101,9
Сентябрь	3879,2	98,8	102,9
III квартал	11394,7	97,9	88,7
Январь-сентябрь	37921,6	104,5	х
Октябрь	3990,2	100,1	103,0
Ноябрь	4296,0	100,9	107,5
Декабрь	4806,1	98,3	111,0
IV квартал	13092,3	99,5	115,1
Год³⁾	51013,9	103,4	х
2022 г.			
Январь	4502,7	98,5	93,3
Февраль	4727,3	96,7	105,0
Январь-февраль	9230,0	97,6	х

¹⁾ В сопоставимых ценах.

²⁾ Динамика уточнена в связи с корректировкой данных об объеме платных услуг населению за 2020 год.

РЫНКИ ТОВАРОВ И УСЛУГ
Рынок платных услуг населению



3. Ц Е Н Ы

ИНДЕКСЫ ЦЕН И ТАРИФОВ (на конец периода; в процентах)

	Февраль 2022 г. к			Январь- февраль 2022 г. к январю- февралю 2021 г.	Справочно
	январю 2022 г.	декабрю 2021 г.	февралю 2021 г.		февраль 2021 г. к декабрю 2020 г.
Индекс потребительских цен	101,1	102,2	110,3	110,3	101,8
Индекс цен производителей промышленных товаров ¹⁾	100,6	101,3	115,7	116,5	103,5
Сводный индекс цен на про- дукцию инвестиционного назначения	101,3	102,5	108,8	108,3	100,7
Индекс цен производителей сельскохозяйственной продук- ции	100,4	98,7	102,7	104,0	105,2
Индекс тарифов на грузовые перевозки	100,1	107,0	107,2	107,1	100,1

¹⁾ На товары, предназначенные для реализации на внутреннем рынке, по видам деятельности « Добыча полезных ископаемых», «Обрабатывающие производства», « Обеспечение электрической энергией, газом и паром; кондиционирование воздуха», «Водо-снабжение; водоотведение, организация сбора и утилизации отходов, деятельность по ликвидации загрязнений».

Ц Е Н Ы
Потребительские цены

3.1. ПОТРЕБИТЕЛЬСКИЕ ЦЕНЫ

Индекс потребительских цен в феврале 2022 г. составил 101,1%, в том числе на продовольственные товары – 101,6%, непродовольственные товары – 101,0%, услуги – 100,2%.

**ИНДЕКСЫ ПОТРЕБИТЕЛЬСКИХ ЦЕН И ТАРИФОВ
НА ТОВАРЫ И УСЛУГИ**
(на конец периода; в процентах)

	Всего		в том числе на					
			продовольственные товары		непродовольственные товары		услуги	
	к предыдущему периоду	к декабрю предыдущего года	к предыдущему периоду	к декабрю предыдущего года	к предыдущему периоду	к декабрю предыдущего года	к предыдущему периоду	к декабрю предыдущего года
2021 г.								
Январь	100,9	100,9	101,3	101,3	100,9	100,9	100,4	100,4
Февраль	100,9	101,8	101,4	102,8	100,7	101,6	100,3	100,7
Март	100,7	102,5	100,9	103,7	101,0	102,6	100,0	100,7
I квартал	102,5	102,5	103,7	103,7	102,6	102,6	100,7	100,7
Апрель	100,5	103,0	100,5	104,2	100,7	103,3	100,2	100,9
Май	100,6	103,7	100,5	104,7	100,9	104,2	100,5	101,3
Июнь	100,7	104,4	100,4	105,2	101,0	105,2	100,5	101,9
II квартал	101,8	104,4	101,4	105,2	102,6	105,2	101,2	101,9
Июль	100,7	105,1	99,8	105,0	101,2	106,5	101,4	103,3
Август	100,2	105,3	99,9	104,9	100,8	107,3	99,7	103,0
Сентябрь	101,0	106,3	101,6	106,5	101,0	108,4	99,9	102,9
III квартал	101,9	106,3	101,3	106,5	103,0	108,4	101,0	102,9
Октябрь	101,4	107,8	102,9	109,6	100,8	109,3	100,0	102,9
Ноябрь	101,3	109,2	102,2	112,1	100,8	110,1	100,6	103,4
Декабрь	100,7	109,9	101,2	113,4	100,6	110,8	100,0	103,4
IV квартал	103,4	109,9	106,4	113,4	102,2	110,8	100,6	103,4
2022 г.								
Январь	101,2	101,2	101,6	101,6	100,9	100,9	100,8	100,8
Февраль	101,1	102,2	101,6	103,2	101,0	102,0	100,2	101,0

Базовый индекс потребительских цен (БИЩ), исключая изменения цен на отдельные товары и услуги, подверженные влиянию факторов, которые носят административный, а также сезонный характер, в феврале 2022 г. составил 101,1%.

Ц Е Н Ы
Потребительские цены

Индекс потребительских цен на **продовольственные товары** в феврале 2022 г. составил 101,6% (в феврале 2021 г. – 101,4%).

**ИНДЕКСЫ ЦЕН НА ОТДЕЛЬНЫЕ ГРУППЫ И ВИДЫ
ПРОДОВОЛЬСТВЕННЫХ ТОВАРОВ**
(на конец периода; в процентах)

	Февраль 2022 г. к			Январь- февраль 2022 г. к январю- февралю 2021 г.	Справочно февраль 2021 г. к декабрю 2020 г.
	январю 2022 г.	декабрю 2021 г.	февралю 2021 г.		
Продовольственные товары без алкогольных напитков	101,6	103,3	115,2	115,1	103,0
хлеб и хлебобулочные из- делия	100,1	100,9	109,2	109,3	100,9
крупы и бобовые	100,8	102,3	122,0	120,9	98,4
макаронные изделия	100,5	100,5	112,9	113,8	102,7
мясо и птица	100,0	98,6	114,6	115,8	102,3
рыба и морепродукты пи- щевые	101,0	103,8	115,7	115,6	101,1
молоко и молочная про- дукция	102,3	106,0	117,8	116,8	101,3
масло сливочное	102,8	105,1	127,7	126,3	100,5
масло подсолнечное	98,0	100,8	111,0	110,5	95,4
яйца	96,8	91,8	107,6	111,1	104,3
сахар	102,0	108,5	126,6	123,9	97,0
плодоовощная продукция, включая картофель	107,1	113,5	114,5	113,9	116,9
Алкогольные напитки	101,7	102,9	104,2	103,7	101,3

Ц Е Н Ы
Потребительские цены

Индекс потребительских цен на **непродовольственные товары** в феврале 2022 г. составил 101,0% (в феврале 2021 г. – 100,7%).

**ИНДЕКСЫ ЦЕН НА ОТДЕЛЬНЫЕ ГРУППЫ
НЕПРОДОВОЛЬСТВЕННЫХ ТОВАРОВ**
(на конец периода; в процентах)

	Февраль 2022 г. к			Январь- февраль 2022 г. к январю- февралю 2021 г.	Справочно февраль 2021 г. к декабрю 2020 г.
	январю 2022 г.	декабрю 2021 г.	февралю 2020 г.		
Ткани	100,0	100,0	102,9	102,9	100,0
Одежда и белье	100,4	100,3	105,2	105,1	100,3
Трикотажные изделия	100,3	100,6	108,0	108,0	100,6
Обувь	100,6	101,0	109,3	109,3	100,6
Моющие и чистящие средства	102,1	103,1	115,2	114,3	100,5
Табачные изделия	100,2	100,9	114,3	115,7	103,3
Электротовары и другие бытовые приборы	102,8	100,6	104,3	102,9	100,8
Телерадиотовары	106,3	106,4	124,7	118,6	101,6
Строительные материалы	102,4	104,4	123,0	122,9	103,2
Бензин автомобильный	99,9	100,8	107,4	107,8	101,2
Медикаменты	100,2	100,5	103,9	104,1	101,2

Ц Е Н Ы
Потребительские цены

Индекс цен и тарифов на услуги в феврале 2022 г. составил 100,2% (в феврале 2021 г. – 100,3%).

ИНДЕКСЫ ЦЕН И ТАРИФОВ
НА ОТДЕЛЬНЫЕ ГРУППЫ И ВИДЫ УСЛУГ
(на конец периода; в процентах)

	Февраль 2022 г. к			Январь- февраль 2022 г. к январю- февралю 2021 г.	Справочно февраль 2021 г. к декабрю 2020 г.
	январю 2022 г.	декабрю 2021 г.	февралю 2021 г.		
Жилищно-коммунальные услуги	100,0	100,8	104,4	104,6	100,6
жилищные услуги	100,0	103,3	104,0	105,0	101,9
коммунальные услуги	100,0	100,0	104,6	104,6	100,2
Медицинские услуги	101,1	103,5	109,2	108,7	100,0
Услуги пассажирского транспорта	98,9	97,4	102,6	103,3	97,4
Услуги связи	100,0	100,0	97,9	97,9	103,5
Услуги организаций культуры	100,0	102,5	102,5	102,5	100,0
Санаторно-оздоровительные услуги	100,0	100,0	110,0	110,0	100,0
Услуги дошкольного воспитания	100,0	100,0	104,7	104,7	100,0
Услуги образования	100,0	100,0	101,6	101,7	100,3
Бытовые услуги	100,5	101,0	105,5	105,2	100,1
Услуги в сфере туризма	99,5	100,5	111,3	112,0	98,6
Услуги физической культуры и спорта	100,0	100,0	107,1	107,1	100,0
Услуги страхования	103,3	105,7	103,2	102,6	102,2

Ц Е Н Ы
Потребительские цены

ТАРИФЫ НА ЖИЛИЩНО-КОММУНАЛЬНЫЕ УСЛУГИ В ГОРОДАХ ОБЛАСТИ
(на конец февраля 2022 г.; в рублях за 1 вид услуги)

Города	Содержание и ремонт жилья в муниципальном жилищном фонде, за 1 кв. м общей площади	Водоснабжение холодное	Водоотведение	Горячее водоснабжение	Отопление, за 1 Гкал
		за 1 куб. м			
Тамбов	13,37	26,84	25,01	151,07	2070,60
Мичуринск	13,12	29,70	31,48	161,89	2403,67

Стоимость фиксированного набора потребительских товаров и услуг для проведения межрегиональных сопоставлений покупательной способности населения в среднем по области в конце февраля 2022 г. составила 16725,02 рубля в расчете на месяц. За месяц его стоимость увеличилась на 0,7% (с начала года на 1,8%).

Стоимость минимального набора продуктов питания, рассчитанного по среднероссийским нормам потребления, в среднем по области в конце февраля 2022 г. составила 5019,94 рубля в расчете на месяц. По сравнению с концом января 2022 г. его стоимость увеличилась на 1,1% (с начала года на 3,6%).

Ц Е Н Ы
Цены производителей

3.2. ЦЕНЫ ПРОИЗВОДИТЕЛЕЙ

Индекс цен производителей промышленных товаров в феврале 2022 г. относительно предыдущего месяца составил 100,6%.

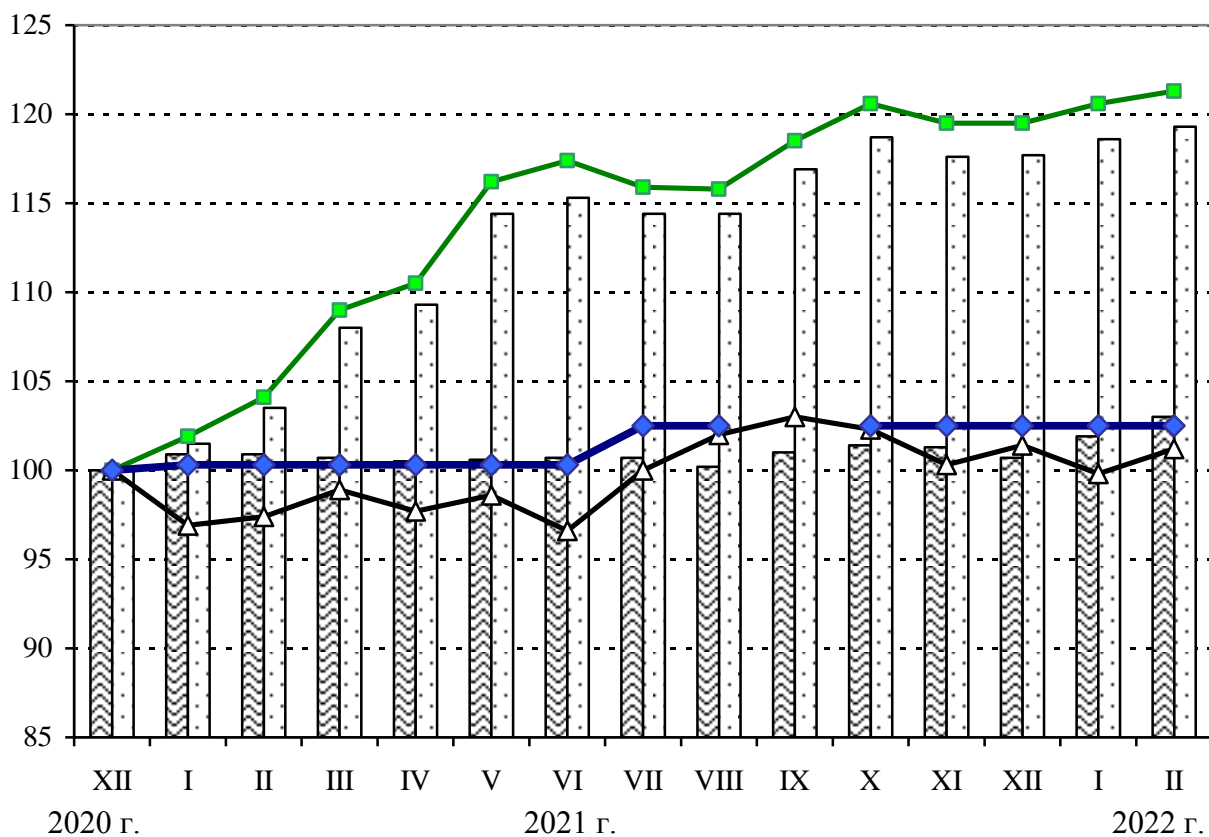
**ИНДЕКСЫ ЦЕН
ПРОИЗВОДИТЕЛЕЙ ПРОМЫШЛЕННЫХ ТОВАРОВ
(на конец периода; в процентах)**

	Всего		в том числе по видам экономической деятельности					
	к предыдущему периоду	к декабрю предыдущего года	обрабатывающие производства	обеспечение электрической энергией, газом и паром; кондиционирование воздуха		водоснабжение; водоотведение, организация сбора и утилизации отходов, деятельность по ликвидации загрязнений		
				к предыдущему периоду	к декабрю предыдущего года	к предыдущему периоду	к декабрю предыдущего года	
2021 г.								
Январь	101,5	101,5	101,9	101,9	96,9	96,9	100,3	100,3
Февраль	102,0	103,5	102,2	104,1	100,5	97,4	100,0	100,3
Март	104,4	108,0	104,8	109,0	101,5	98,9	100,0	100,3
I квартал	108,0	108,0	109,0	109,0	98,9	98,9	100,3	100,3
Апрель	101,1	109,3	101,3	110,5	98,8	97,7	100,0	100,3
Май	104,7	114,4	105,1	116,2	101,0	98,6	100,0	100,3
Июнь	100,8	115,3	101,0	117,4	98,0	96,6	100,0	100,3
II квартал	106,8	115,3	107,6	117,4	97,7	96,6	100,0	100,3
Июль	99,2	114,4	98,8	115,9	103,5	100,0	102,2	102,5
Август	100,0	114,4	99,9	115,8	102,0	102,0	100,0	102,5
Сентябрь	102,1	116,9	102,3	118,5	101,0	103,0	100,0	102,5
III квартал	101,3	116,9	100,9	118,5	106,6	103,0	102,2	102,5
Октябрь	101,6	118,7	101,8	120,6	99,3	102,3	100,0	102,5
Ноябрь	99,1	117,6	99,1	119,5	98,0	100,3	100,0	102,5
Декабрь	100,0	117,7	100,0	119,5	101,1	101,4	100,0	102,5
IV квартал	100,7	117,7	100,9	119,5	98,4	101,4	100,0	102,5
2022 г.								
Январь	100,7	100,7	100,9	100,9	98,4	98,4	100,0	100,0
Февраль	100,6	101,3	100,6	101,4	101,4	99,8	100,0	100,0

Ц Е Н Ы
Цены производителей

**ДИНАМИКА ЦЕН ПРОИЗВОДИТЕЛЕЙ ПРОМЫШЛЕННЫХ ТОВАРОВ
И ПОТРЕБИТЕЛЬСКИХ ЦЕН**

(на конец месяца; в процентах к декабрю 2020 г.)



Индекс потребительских цен

Индексы цен производителей промышленных товаров

в том числе:

обрабатывающие производства

обеспечение электрической энергией, газом и паром; кондиционирование воздуха

водоснабжение; водоотведение, организация сбора и утилизации отходов, деятельность по ликвидации загрязнений

Индексы цен производителей промышленных товаров в феврале 2022 г. по сравнению с декабрем 2021 г. ниже индексов потребительских цен за этот же период на 0,9 процентных пункта.

Ц Е Н Ы
Цены производителей

**ИНДЕКСЫ ЦЕН ПРОИЗВОДИТЕЛЕЙ ПО ОТДЕЛЬНЫМ ВИДАМ
ЭКОНОМИЧЕСКОЙ ДЕЯТЕЛЬНОСТИ
(на конец периода; в процентах)**

	Февраль 2022 г. к			Январь- февраль 2022 г. к январю- февралю 2021г.	Справочно февраль 2021 г. к декабрю 2020 г.
	январю 2022 г.	декабрю 2021 г.	февралю 2021 г.		
Обрабатывающие произ- водства	100,6	101,4	116,7	117,6	104,1
из них:					
производство пищевых про- дуктов	100,3	99,8	114,3	115,6	102,2
производство напитков	103,7	104,9	96,3	95,4	106,2
производство текстильных изделий	103,9	104,0	106,5	104,7	100,5
производство одежды	100,0	100,2	98,5	98,5	100,0
обработка древесины и про- изводство изделий из дерева и пробки, кроме мебели, производство изделий из со- ломки и материала для пле- тения	104,8	108,4	142,1	140,1	103,9
производство бумаги и бу- мажных изделий	106,0	107,4	159,9	158,6	113,2
производство химических веществ и химических про- дуктов	102,2	121,8	123,9	122,6	104,6
производство резиновых и пластмассовых изделий	97,6	101,8	113,9	114,7	100,2
производство прочей неме- таллической минеральной продукции	103,6	103,7	158,4	164,8	118,7
производство металлургиче- ское	103,0	100,1	107,8	105,5	118,6
производство готовых ме- таллических изделий, кроме машин и оборудования	100,0	100,0	100,0	100,0	100,0
производство компьютеров, электронных и оптических изделий	100,0	100,1	109,1	109,1	106,5

Ц Е Н Ы
Цены производителей

Продолжение

	Февраль 2022 г. к			Январь- февраль 2022 г. к январю- февралю 2021 г.	Справочно
	январю 2022 г.	декабрю 2021 г.	февралю 2021 г.		февраль 2021 г. к декабрю 2020 г.
производство электрического оборудования	100,0	100,0	107,8	109,3	101,9
производство машин и оборудования, не включенных в другие группировки	80,6	96,5	113,0	130,6	101,2
производство прочих транспортных средств и оборудования	101,9	101,9	132,3	131,1	100,1
производство мебели	100,0	100,1	127,3	127,3	104,7
ремонт и монтаж машин и оборудования	100,0	100,0	102,7	102,7	99,9
Обеспечение электрической энергией, газом и паром; кондиционирование воздуха	101,4	99,8	104,1	103,6	97,4
в том числе: производство, передача и распределение электроэнергии	102,2	98,4	103,0	102,2	96,0
производство и распределение газообразного топлива	100,0	107,8	111,2	111,2	100,0
производство, передача и распределение пара и горячей воды; кондиционирование воздуха	100,0	100,0	103,9	103,9	100,0
Водоснабжение; водоотведение, организация сбора и утилизации отходов, деятельность по ликвидации загрязнений	100,0	100,0	106,4	106,4	100,3

Ц Е Н Ы
Цены производителей

**ИНДЕКСЫ И УРОВНИ ЦЕН НА ПРОДУКЦИЮ (ЗАТРАТЫ, УСЛУГИ)
ИНВЕСТИЦИОННОГО НАЗНАЧЕНИЯ**

Индексы цен на продукцию инвестиционного назначения.

В феврале 2022 г. сводный индекс цен на продукцию инвестиционного назначения по сравнению с январем 2022 г. составил 101,3%, в том числе производителей на строительную продукцию – 101,3%, на приобретенные машины и оборудование инвестиционного назначения – 101,4%, на прочую продукцию инвестиционного назначения – 99,9%.

ИНДЕКСЫ ЦЕН СТРОИТЕЛЬНОЙ ПРОДУКЦИИ
(на конец периода; в процентах)

	Сводный индекс цен на продукцию инвестиционного назначения		в том числе индексы цен					
			производителей на строительную продукцию		на приобретенные машины и оборудование инвестиционного назначения		на прочую продукцию инвестиционного назначения	
	к предыдущему периоду	к декабрю предыдущего года	к предыдущему периоду	к декабрю предыдущего года	к предыдущему периоду	к декабрю предыдущего года	к предыдущему периоду	к декабрю предыдущего года
2021 г.								
Январь	100,3	100,3	100,3	100,3	100,4	100,4	101,5	101,5
Февраль	100,3	100,7	100,1	100,4	100,4	100,8	103,4	105,0
Март	99,9	100,6	99,5	99,9	100,3	101,0	103,9	109,1
I квартал	100,6	100,6	99,9	99,9	101,0	101,0	109,1	109,1
Апрель	100,3	100,9	99,8	99,7	101,2	102,2	100,2	109,3
Май	100,1	101,0	100,4	100,1	99,6	101,8	100,6	109,9
Июнь	100,5	101,5	100,9	101,0	99,7	101,4	102,0	112,0
II квартал	100,9	101,5	101,1	101,0	100,4	101,4	102,7	112,0
Июль	101,4	103,0	101,5	102,5	101,3	102,8	100,4	112,4
Август	100,9	103,9	101,3	103,9	100,1	102,9	100,2	112,6
Сентябрь	100,7	104,6	101,1	105,0	100,2	103,1	99,3	111,8
III квартал	103,1	104,6	104,0	105,0	101,6	103,1	99,8	111,8
Октябрь	100,4	105,1	100,6	105,7	100,0	103,2	101,1	113,1
Ноябрь	100,9	106,1	101,1	106,9	100,6	103,8	99,9	113,0
Декабрь	100,7	106,8	100,8	107,7	100,7	104,6	98,8	111,6
IV квартал	102,1	106,8	102,6	107,7	101,4	104,6	99,8	111,6

Ц Е Н Ы
Цены производителей

Продолжение

	Сводный индекс цен на продукцию инвестиционного назначения		в том числе индексы цен					
			производителей на строительную продукцию		на приобретенные машины и оборудование инвестиционного назначения		на прочую продукцию инвестиционного назначения	
	к предыдущему периоду	к декабрю предыдущего года	к предыдущему периоду	к декабрю предыдущего года	к предыдущему периоду	к декабрю предыдущего года	к предыдущему периоду	к декабрю предыдущего года
2022 г.								
Январь ¹⁾	101,2	101,2	100,7	100,7	102,2	102,2	97,4	97,4
Февраль	101,3	102,5	101,3	101,9	101,4	103,6	99,9	97,3

¹⁾ Уточненные данные.

Ц Е Н Ы
Цены производителей

**СВОДНЫЕ ИНДЕКСЫ ЦЕН СТРОИТЕЛЬНОЙ ПРОДУКЦИИ
ПО ОТДЕЛЬНЫМ ВИДАМ ЭКОНОМИЧЕСКОЙ ДЕЯТЕЛЬНОСТИ**
(на конец периода; в процентах)

	Февраль 2022 г. к			Январь- февраль 2022 г. к январю- февралю 2021 г.	Справочно февраль 2021 г. к декабрю 2020 г.
	январю 2022 г.	декабрю 2021 г.	февралю 2021 г.		
Сводные индексы цен на продукцию инвестицион- ного назначения – всего	101,3	102,5	108,8	108,3	100,7
в том числе по видам эконо- мической деятельности: Сельское, лесное хозяйство, охота, рыболовство и рыбо- водство	100,9	101,6	109,3	109,1	101,1
Обрабатывающие производ- ства	101,2	102,7	108,8	108,3	100,7
из них:					
производство пищевых продуктов	101,4	102,5	109,0	108,4	100,8
производство напитков	101,1	103,0	107,9	107,5	101,2
производство текстильных изделий	101,1	103,0	108,3	107,8	101,0
производство одежды	100,9	102,8	108,4	108,0	101,4
производство кожи и изде- лий из кожи	100,8	102,3	107,1	106,6	100,9
производство бумаги и бу- мажных изделий	101,2	103,1	107,7	107,3	100,9
производство химических веществ и химических продуктов	101,3	103,1	108,2	107,7	100,7
производство резиновых и пластмассовых изделий	101,2	102,7	107,6	107,2	101,2

Ц Е Н Ы
Цены производителей

Продолжение

	Февраль 2022 г. к			Январь- февраль 2022 г. к январю- февралю 2021 г.	Справочно февраль 2021 г. к декабрю 2020 г.
	январю 2022 г.	декабрю 2021 г.	февралю 2021 г.		
производство прочей неметаллической минеральной продукции	101,1	102,9	108,9	108,4	100,7
производство металлургическое	101,2	103,1	107,7	107,2	100,8
производство готовых металлических изделий, кроме машин и оборудования	101,5	103,8	109,6	108,9	100,5
производство компьютеров, электронных и оптических изделий	101,3	103,4	108,5	108,1	100,7
производство электрического оборудования	101,2	102,9	110,9	110,3	100,3
производство машин и оборудования, не включенных в другие группировки	101,6	103,2	109,2	108,5	100,8
производство прочих транспортных средств и оборудования	101,6	103,9	110,3	109,6	100,4
производство прочих готовых изделий	101,3	103,1	108,9	108,4	101,1
ремонт и монтаж машин и оборудования	101,0	101,7	105,7	105,5	100,9
Обеспечение электрической энергией, газом и паром, кондиционирование воздуха	101,2	102,8	107,5	106,9	100,2
Водоснабжение, водоотведение, организация сбора и утилизации отходов, деятельность по ликвидации загрязнений	101,2	101,9	107,5	107,1	100,4

Ц Е Н Ы
Цены производителей

Продолжение

	Февраль 2022 г. к			Январь- февраль 2022 г. к январю- февралю 2021 г.	Справочно февраль 2021 г. к декабрю 2020 г.
	январю 2022 г.	декабрю 2021 г.	февралю 2021 г.		
Строительство	101,0	101,8	107,5	106,9	100,5
Торговля оптовая и розничная; ремонт автотранспортных средств и мотоциклов	101,9	103,7	109,4	108,6	100,8
Транспортировка и хранение	101,2	102,0	108,8	108,2	100,5
Деятельность гостиниц и предприятий общественного питания	101,0	102,7	108,7	108,3	100,9
Деятельность в области информации и связи	101,4	102,8	107,3	106,7	100,5
Деятельность финансовая и страховая	101,3	103,2	107,7	107,1	100,7
Деятельность по операциям с недвижимым имуществом	101,5	102,8	110,4	109,7	100,7
Деятельность профессиональная, научная и техническая	101,5	102,8	109,4	108,6	100,5
Деятельность административная и сопутствующие дополнительные услуги	101,4	103,6	108,3	107,6	100,7
Государственное управление и обеспечение военной безопасности; социальное обеспечение	101,4	102,4	108,2	107,5	100,2
Образование	101,9	103,6	107,1	106,3	101,0
Деятельность в области здравоохранения и социальных услуг	101,4	103,2	107,8	107,3	101,0
Деятельность в области культуры, спорта, организации досуга и развлечений	100,4	102,1	107,2	107,1	100,8
Предоставление прочих видов услуг	101,3	103,4	107,7	107,1	100,9

Ц Е Н Ы
Цены производителей

**ИНДЕКСЫ И УРОВНИ ЦЕН ПРОИЗВОДИТЕЛЕЙ
СЕЛЬСКОХОЗЯЙСТВЕННОЙ ПРОДУКЦИИ**

Индекс цен производителей сельскохозяйственной продукции в феврале 2022 г. по сравнению с январем 2022 г. составил 100,4%, в том числе на продукцию растениеводства – 100,9%, на продукцию животноводства – 99,7%.

**ИНДЕКСЫ ЦЕН ПРОИЗВОДИТЕЛЕЙ
СЕЛЬСКОХОЗЯЙСТВЕННОЙ ПРОДУКЦИИ**
(на конец периода; в процентах)

	Всего		в том числе на продукцию			
	к предыдущему периоду	к декабрю предыдущего года	растениеводства		животноводства	
			к предыдущему периоду	к декабрю предыдущего года	к предыдущему периоду	к декабрю предыдущего года
2021 г.						
Январь	101,6	101,6	101,9	101,9	101,2	101,2
Февраль	103,5	105,2	103,0	104,9	104,1	105,4
Март	103,3	108,6	101,3	106,3	105,0	110,7
I квартал	108,6	108,6	106,3	106,3	110,7	110,7
Апрель	100,2	108,7	100,1	106,4	100,2	110,9
Май	100,7	109,5	100,9	107,4	100,6	111,5
Июнь	101,5	111,2	100,0	107,4	102,9	114,7
II квартал	102,4	111,2	101,1	107,4	103,7	114,7
Июль	100,4	111,6	99,9	107,3	100,7	115,5
Август	99,9	111,5	99,1	106,3	100,5	116,1
Сентябрь	99,5	110,9	99,8	106,2	99,2	115,2
III квартал	99,7	110,9	98,8	106,2	100,4	115,2
Октябрь	100,8	111,7	99,5	105,6	101,8	117,3
Ноябрь	99,8	111,5	99,6	105,2	99,9	117,2
Декабрь	99,6	111,0	102,0	107,3	97,6	114,4
IV квартал	100,1	111,0	101,1	107,3	99,3	114,4
2022 г.						
Январь	98,4	98,4	100,1	100,1	96,4	96,4
Февраль	100,4	98,7	100,9	101,0	99,7	96,1

Ц Е Н Ы
Цены производителей

ИНДЕКСЫ ТАРИФОВ НА ГРУЗОВЫЕ ПЕРЕВОЗКИ

Тарифы на грузовые перевозки, производимые автомобильным транспортом, в феврале 2022 г. по сравнению с январем 2022 г. увеличились на 0,1%.

ИНДЕКСЫ ТАРИФОВ НА ГРУЗОВЫЕ ПЕРЕВОЗКИ
(на конец периода; в процентах)

	К предыдущему периоду	К декабрю предыдущего года
2021 г.		
Январь	100,1	100,1
Февраль	100,0	100,1
Март	100,0	100,1
I квартал	100,1	100,1
Апрель	100,0	100,1
Май	100,0	100,1
Июнь	100,0	100,1
II квартал	100,0	100,1
Июль	100,0	100,1
Август	100,5	100,6
Сентябрь	100,0	100,6
III квартал	100,5	100,6
Октябрь	100,0	100,6
Ноябрь	100,0	100,6
Декабрь	100,0	100,6
IV квартал	100,0	100,6
2022 г.		
Январь	106,9	106,9
Февраль	100,1	107,0

4. ФИНАНСЫ

4.1. ГОСУДАРСТВЕННЫЕ ФИНАНСЫ

ИСПОЛНЕНИЕ БЮДЖЕТА

(по данным областного финансового управления)

ИСПОЛНЕНИЕ КОНСОЛИДИРОВАННОГО БЮДЖЕТА ТАМБОВСКОЙ ОБЛАСТИ
И БЮДЖЕТА ТЕРРИТОРИАЛЬНОГО ГОСУДАРСТВЕННОГО ВНЕБЮДЖЕТНОГО ФОНДА
(миллионов рублей)

	Доходы ¹⁾	Расходы	Профицит, дефицит (-)
2021 г.			
Январь	4011,9	3546,0	465,9
Январь-февраль	8453,3	8737,6	-284,3
I квартал	16167,4	15298,8	868,6
Январь-апрель	24291,9	22150,8	2141,0 ²⁾
Январь-май	29991,7	27603,5	2388,2
I полугодие	37208,7	35582,2	1626,5
Январь-июль	45059,5	42024,7	3034,8
Январь-август	51888,5	48134,7	3753,7 ²⁾
Январь-сентябрь	57906,8	54331,8	3575,0
Январь-октябрь	65977,0	61692,9	4284,1
Январь-ноябрь	74069,2	68522,9	5546,3
Год	84526,2	80309,2	4217,0
2022 г.			
Январь	4438,6	3823,3	615,3
Январь-февраль	10504,5	10601,5	-96,9 ²⁾

¹⁾ Включая финансовую помощь бюджетов других уровней.

²⁾ Итог не идет за счет округления данных.

4.2. ПРОСРОЧЕННАЯ КРЕДИТОРСКАЯ ЗАДОЛЖЕННОСТЬ ОРГАНИЗАЦИЙ

Размер просроченной кредиторской задолженности на конец января 2022 г. составил, по оперативным данным, 3336,0 млн. рублей.

РАЗМЕР И СТРУКТУРА ПРОСРОЧЕННОЙ КРЕДИТОРСКОЙ ЗАДОЛЖЕННОСТИ ПО ВИДАМ ЭКОНОМИЧЕСКОЙ ДЕЯТЕЛЬНОСТИ (на конец месяца)

	Январь 2022 г., млн. рублей	В % к	
		декабрю 2021 г.	итогу
Всего	3336,0	74,6	100,0
в том числе:			
сельское, лесное хозяйство, охота, рыболовство и рыбоводство	... ¹⁾	100,0	... ¹⁾
обрабатывающие производства	2161,6	81,2	64,8
обеспечение электрической энергией, газом и паром; кондиционирование воздуха	... ¹⁾	55,3	... ¹⁾
водоснабжение; водоотведение, организация сбора и утилизации отходов, деятельность по ликвидации загрязнений	631,3	112,4	18,9
строительство	... ¹⁾	123,6	... ¹⁾
торговля оптовая и розничная; ремонт автотранспортных средств и мотоциклов	... ¹⁾	105,2	... ¹⁾
транспортировка и хранение	... ¹⁾	90,0	... ¹⁾
деятельность гостиниц и предприятий общественного питания	-	-	-
деятельность в области информации и связи	-	-	-
деятельность финансовая и страховая	-	-	-
деятельность по операциям с недвижимым имуществом	... ¹⁾	100,6	... ¹⁾

ФИНАНСЫ

Просроченная кредиторская задолженность организаций

Продолжение

	Январь 2022 г., млн. рублей	В % к	
		декабрю 2021 г.	итогу
деятельность профессиональная, научная и техническая	-	-	-
деятельность административная и сопутствующие дополнительные услуги	-	-	-
государственное управление и обеспечение военной безопасности; социальное обеспечение	-	-	-
образование	... ¹⁾	100,3	... ¹⁾
деятельность в области здравоохранения и социальных услуг	... ¹⁾	100,0	... ¹⁾
деятельность в области культуры, спорта, организации досуга и развлечений	-	-	-
предоставление прочих видов услуг	-	-	-

¹⁾ Данные не публикуются в целях обеспечения конфиденциальности.

Доля просроченной кредиторской задолженности в общем объеме кредиторской задолженности за месяц снизилась на 0,7% и на конец января 2022 г. составила 2,1%.

III.

СОЦИАЛЬНАЯ СФЕРА

1. УРОВЕНЬ ЖИЗНИ НАСЕЛЕНИЯ

1.1. ПРОСРОЧЕННАЯ ЗАДОЛЖЕННОСТЬ ОРГАНИЗАЦИЙ ПО ЗАРАБОТНОЙ ПЛАТЕ

Суммарная просроченная задолженность по заработной плате по кругу предприятий и организаций (без субъектов малого предпринимательства) наблюдаемых видов экономической деятельности: растениеводство и животноводство, охота и предоставление соответствующих услуг в этих областях; лесозаготовки; рыболовство и рыболовство; добыча полезных ископаемых; обрабатывающие производства; обеспечение электрической энергией, газом и паром; кондиционирование воздуха; водоснабжение; водоотведение, организация сбора и утилизации отходов, деятельность по ликвидации загрязнений; строительство; транспорт; управление недвижимым имуществом за вознаграждение или на договорной основе; научные исследования и разработки; образование; деятельность в области здравоохранения и социальных услуг; деятельность в области культуры, искусства, отдыха и развлечений, теле- и радиовещания по состоянию на 1 марта 2022 г. составила 58522 тыс. рублей. Средний размер ее в расчете на 1 работника составил 88,3 тыс. рублей. Своевременно не получили заработную плату 663 работника.

УРОВЕНЬ ЖИЗНИ НАСЕЛЕНИЯ

Просроченная задолженность по заработной плате

ДИНАМИКА ПРОСРОЧЕННОЙ ЗАДОЛЖЕННОСТИ ПО ЗАРАБОТНОЙ ПЛАТЕ ¹⁾

	Просроченная задолженность по заработной плате		в том числе задолженность				Численность работников, перед которыми имеется просроченная задолженность по заработной плате, человек
			из-за несвоевременного получения денежных средств из бюджетов всех уровней		из-за отсутствия собственных средств		
	тыс. рублей	в % к предыдущему периоду	тыс. рублей	в % к предыдущему периоду	тыс. рублей	в % к предыдущему периоду	
2021 г.							
На 1 января	64379	97,8	-	-	64379	97,8	1082
На 1 февраля	67614	105,0	-	-	67614	105,0	1099
На 1 марта	65782	97,3	-	-	65782	97,3	663
На 1 апреля	70960	107,9	-	-	70960	107,9	809
На 1 мая	71404	100,6	-	-	71404	100,6	925
На 1 июня	74092	103,8	-	-	74092	103,8	883
На 1 июля	65070	87,8	-	-	65070	87,8	587
На 1 августа	66002	101,4	-	-	66002	101,4	615
На 1 сентября	65654	99,5	-	-	65654	99,5	708
На 1 октября	53165	81,0	-	-	53165	81,0	687
На 1 ноября	48540	91,3	-	-	48540	91,3	677
На 1 декабря	47000	96,8	-	-	47000	96,8	586
2022 г.							
На 1 января	47117	100,2	-	-	47117	100,2	607
На 1 февраля	52426	111,3	-	-	52426	111,3	602
На 1 марта	58522	111,6	-	-	58522	111,6	663

¹⁾ По кругу наблюдаемых видов экономической деятельности (без субъектов малого предпринимательства).

Вся просроченная задолженность по заработной плате образовалась из-за отсутствия собственных средств организаций.

Задолженность из-за несвоевременного получения денежных средств из бюджетов всех уровней отсутствует.

2. ЗАБОЛЕВАЕМОСТЬ

(предварительные данные)

ЗАБОЛЕВАЕМОСТЬ НАСЕЛЕНИЯ ОТДЕЛЬНЫМИ ИНФЕКЦИОННЫМИ ЗАБОЛЕВАНИЯМИ

(по данным управления Роспотребнадзора по Тамбовской области)

	Февраль 2022 г., человек	В % к		Справочно		
		февралю 2021 г.	январю 2022 г.	февраль 2021 г., человек	в % к	
					февралю 2020 г.	январю 2021 г.
<i>Кишечные инфекции</i>						
Острые кишечные инфекции	263	162,3	в 2,1 р.	162	53,1	97,6
из них бактериальная дизентерия (шигеллез)	-	-	-	-	-	-
Сальмонеллезные инфекции	6	100,0	150,0	6	42,9	120,0
<i>Гепатиты</i>						
Острые гепатиты	-	-	-	1	100,0	-
из них:						
гепатит А	-	-	-	-	-	-
гепатит В	-	-	-	-	-	-
гепатит С	-	-	-	1	-	-
<i>Некоторые инфекции, управляемые средствами специфической профилактики</i>						
Краснуха	-	-	-	-	-	-
Коклюш	-	-	-	-	-	-
Паротит эпидемический	-	-	-	-	-	-
<i>Острые респираторно-вирусные инфекции</i>						
Острые инфекции верхних дыхательных путей	30962	112,7	в 2,4 р.	27471	85,1	101,7
Грипп	3	-	75,0	-	-	-
<i>Социально значимые болезни</i>						
Сифилис (впервые выявленный)	-	-	-	1	50,0	-
Гонококковая инфекция	-	-	-	1	33,3	-
Туберкулез (впервые выявленный)	21	в 2,1 р.	в 4,2 р.	10	66,7	83,3
Болезнь, вызванная вирусом иммунодефицита человека, и бессимптомный инфекционный статус, вызванный вирусом иммунодефицита человека (ВИЧ)	21	87,5	105,0	24	88,9	в 3,0 р.
Педикулез	5	27,8	-	18	78,3	в 3,0 р.

Руководитель

В.А. Рукин