

**РОССТАТ**

**ТЕРРИТОРИАЛЬНЫЙ ОРГАН ФЕДЕРАЛЬНОЙ СЛУЖБЫ  
ГОСУДАРСТВЕННОЙ СТАТИСТИКИ ПО ТАМБОВСКОЙ ОБЛАСТИ  
(ТАМБОВСТАТ)**

**ИНФОРМАЦИЯ О СОЦИАЛЬНО-ЭКОНОМИЧЕСКОМ  
ПОЛОЖЕНИИ ТАМБОВСКОЙ ОБЛАСТИ  
ЗА ЯНВАРЬ-НОЯБРЬ 2019 ГОДА  
(КРАТКИЙ ДОКЛАД)**

**г. Тамбов, 2019**

# СОДЕРЖАНИЕ

Страницы

## **I. Основные экономические и социальные показатели**

1. Основные экономические и социальные показатели Тамбовской области за январь-ноябрь 2019 года	7
---	---

## **II. Состояние экономики**

<b>1. Производство товаров и услуг</b>	13
1.1 Оборот организаций	13
1.2 Промышленное производство	16
1.3 Строительство	27
1.4 Сельское и лесное хозяйство	37
1.5 Транспорт	41
<b>2. Рынки товаров и услуг</b>	43
2.1 Розничная торговля	43
2.2 Рынок платных услуг населению	47
<b>3. Институциональные преобразования</b>	49
3.1 Развитие малых предприятий (без микропредприятий)	49
<b>4. Цены</b>	53
4.1 Потребительские цены	54
4.2 Цены производителей	59
<b>5. Финансы</b>	70
5.1 Государственные финансы	70
5.2 Просроченная кредиторская задолженность организаций	71

	Страницы
<b>III. Социальная сфера</b>	
<b>1. Уровень жизни населения</b>	75
1.1 Заработная плата	76
<b>2. Занятость и безработица</b>	84
<b>3. Заболеваемость</b>	88
<b>4. Правонарушения</b>	89
<b>IV. Демография</b>	95

- Условные обозначения
- явление отсутствует
  - ... данных не имеется
  - 0,0 небольшая величина
  - x невозможность явления или сопоставления

Переиздание, тиражирование, а также размещение в сети Интернет статистических материалов запрещены. При использовании материалов Территориального органа Федеральной службы государственной статистики по Тамбовской области в официальных, учебных или научных документах, а также в средствах массовой информации ссылка на источник обязательна.

В отдельных случаях незначительные расхождения между итогом и суммой слагаемых объясняются округлением данных.

Отдельные показатели являются предварительными и в дальнейшем могут быть уточнены.

По ряду показателей данные не публикуются в целях обеспечения конфиденциальности первичных статистических данных, полученных от организаций, в соответствии с Федеральным Законом от 29.11.07 г. № 282-ФЗ «Об официальном статистическом учете и системе государственной статистики в Российской Федерации (п.5 ст.4; п.1 ст.9).

**I.**

**ОСНОВНЫЕ ЭКОНОМИЧЕСКИЕ  
И СОЦИАЛЬНЫЕ ПОКАЗАТЕЛИ**

ТАМБОВСТАТ

# 1. ОСНОВНЫЕ ЭКОНОМИЧЕСКИЕ И СОЦИАЛЬНЫЕ ПОКАЗАТЕЛИ ТАМБОВСКОЙ ОБЛАСТИ ЗА ЯНВАРЬ-НОЯБРЬ 2019 ГОДА

	Январь- ноябрь 2019 г.	Январь- ноябрь 2019 г. в % к январю- ноябрю 2018 г.	Ноябрь 2019 г. в % к	
			ноябрю 2018 г.	октябрю 2019 г.
<b>Оборот организаций по всем видам экономической деятельности,<sup>1)</sup></b> млн. рублей	606783,5	102,3	94,5	93,0
<b>Индекс промышленного производства<sup>2)</sup></b>	х	100,3	101,6	102,5
в том числе по видам экономической деятельности:				
добыча полезных ископаемых	х	93,8	105,8	76,9
обрабатывающие производства	х	100,5	102,0	101,9
обеспечение электрической энергией, газом и паром; кондиционирование воздуха	х	93,8	95,4	115,7
водоснабжение; водоотведение, организация сбора и утилизации отходов, деятельность по ликвидации загрязнений	х	113,8	121,2	84,5
<b>Объем отгруженных товаров собственного производства, выполненных работ и услуг собственными силами по «чистым» видам экономической деятельности,<sup>1)</sup></b> млн. рублей:				
добыча полезных ископаемых	153,4	114,8	114,9	117,0
обрабатывающие производства	150586,1	106,3	92,1	92,9
обеспечение электрической энергией, газом и паром; кондиционирование воздуха	13512,2	101,0	101,9	121,5
водоснабжение; водоотведение, организация сбора и утилизации отходов, деятельность по ликвидации загрязнений	3884,0	124,6	103,9	97,1
<b>Введено в действие:</b>				
жилых домов, тыс. кв. м общей площади	655,9	114,7	123,3	143,2
газовых сетей, км	116,2	64,2	в 2,2 р.	54,3

ОСНОВНЫЕ ЭКОНОМИЧЕСКИЕ И СОЦИАЛЬНЫЕ ПОКАЗАТЕЛИ

Продолжение

	Январь- ноябрь 2019 г.	Январь- ноябрь 2019 г. в % к январю- ноябрю 2018 г.	Ноябрь 2019 г. в % к	
			ноябрю 2018 г.	октябрю 2019 г.
<b>Объем работ и услуг, выполненных по виду деятельности «Строительство» (по полному кругу организаций, включая неформальный сектор и работы, выполненные хозяйственным способом) – всего, млн. рублей</b>	25148,6	98,7	35,7	50,1
в том числе предприятиями и организациями всех видов экономической деятельности (без субъектов малого предпринимательства и параметров неформальной деятельности)	6903,2	91,1	47,5	49,9
<b>Производство во всех категориях хозяйств (по расчетам), тыс. тонн:</b>				
мясо (скот и птица на убой в живом весе)	504,5	100,4	106,9	88,0
молоко	179,7	97,8	100,8	96,9
яйца, млн. штук	122,9	92,0	92,7	82,3
<b>Численность скота во всех категориях хозяйств (по расчетам), тыс. голов:</b>				
крупный рогатый скот	95,8 <sup>3)</sup>	х	100,0 <sup>4)</sup>	98,4 <sup>5)</sup>
в том числе коровы	37,0 <sup>3)</sup>	х	97,2 <sup>4)</sup>	99,7 <sup>5)</sup>
свиньи	1268,9 <sup>3)</sup>	х	129,3 <sup>4)</sup>	100,3 <sup>5)</sup>
овцы и козы	72,7 <sup>3)</sup>	х	93,2 <sup>4)</sup>	97,6 <sup>5)</sup>
<b>Перевозки грузов автомобильного транспорта предприятий всех видов экономической деятельности,<sup>6)</sup></b>				
тыс. тонн	24584,9	107,4	138,9	109,8
<b>Грузооборот автомобильного транспорта предприятий всех видов экономической деятельности,<sup>6)</sup></b>				
млн. т-км	2305,3	112,6	153,4	131,2

Продолжение

	Январь-ноябрь 2019 г.	Январь-ноябрь 2019 г. в % к январю-ноябрю 2018 г.	Ноябрь 2019 г. в % к	
			ноябрю 2018 г.	октябрю 2019 г.
<b>Оборот розничной торговли – всего, млн. рублей</b>	190621,3	99,9	100,7	100,6
в том числе оборот розничной торговли торгующих организаций	174291,9	100,1	101,1	101,0
<b>Оборот общественного питания, млн. рублей</b>	5630,2	101,7	100,3	99,2
<b>Объем платных услуг населению, млн. рублей</b>	46550,0	98,0	93,8	107,5
<b>Среднемесячная начисленная заработная плата одного работника: номинальная, рублей</b>	27804,5 <sup>7)</sup>	107,6 <sup>8)</sup>	110,4 <sup>9)</sup>	103,4 <sup>10)</sup>
реальная	x	101,6 <sup>8)</sup>	104,9 <sup>9)</sup>	103,2 <sup>10)</sup>
<b>Индекс потребительских цен на товары и услуги</b>	x	105,7	104,6	100,1
<b>Индекс цен производителей промышленных товаров<sup>11)</sup></b>	x	106,5	92,5	99,2
<b>Среднесписочная численность работающих на предприятиях и в организациях, тыс. человек</b>	258,6 <sup>7)</sup>	99,2 <sup>8)</sup>	98,3 <sup>9)</sup>	100,1 <sup>10)</sup>
<b>Численность официально зарегистрированных безработных, тыс. человек</b>	3,2 <sup>3)</sup>	...	100,1 <sup>4)</sup>	111,7 <sup>5)</sup>

1) Темпы рассчитаны в действующих ценах.

2) По видам деятельности «Добыча полезных ископаемых», «Обрабатывающие производства», «Обеспечение электрической энергией, газом и паром; кондиционирование воздуха», «Водоснабжение; водоотведение, организация сбора и утилизации отходов, деятельность по ликвидации загрязнений».

3) На 1 декабря 2019 г.

4) 1 декабря 2019 г. в % к 1 декабря 2018 г.

5) 1 декабря 2019 г. в % к 1 ноября 2019 г.

6) Без субъектов малого предпринимательства.

7) Январь-октябрь 2019 г.

8) Январь-октябрь 2019 г. в % к январю-октябрю 2018 г.

9) Октябрь 2019 г. в % к октябрю 2018 г.

10) Октябрь 2019 г. в % к сентябрю 2019 г.

11) На товары, предназначенные для реализации на внутреннем рынке.



**II.**

**СОСТОЯНИЕ ЭКОНОМИКИ**

ТАМБОВСТАТ

ТАМБОВСТАТ

# 1. ПРОИЗВОДСТВО ТОВАРОВ И УСЛУГ

## 1.1. ОБОРОТ ОРГАНИЗАЦИЙ

ОБОРОТ ОРГАНИЗАЦИЙ ПО ВИДАМ ЭКОНОМИЧЕСКОЙ ДЕЯТЕЛЬНОСТИ  
(по полному кругу организаций)  
(миллионов рублей; в действующих ценах)

	Январь- ноябрь 2019 г.	Январь- ноябрь 2019 г. в % к январю- ноябрю 2018 г.	Ноябрь 2019 г. в % к	
			ноябрю 2018 г.	октябрю 2019 г.
<b>ВСЕГО<sup>1)</sup></b>	<b>606783,5</b>	<b>102,3</b>	<b>94,5</b>	<b>93,0</b>
в том числе: организации с основным видом дея- тельности:				
<b>Сельское, лесное хозяйство, охота, рыболовство и рыбоводство</b>	<b>75491,5</b>	<b>119,3</b>	<b>94,0</b>	<b>75,4</b>
<b>Добыча полезных ископаемых</b>	<b>186,0</b>	<b>104,2</b>	<b>132,4</b>	<b>123,5</b>
<b>Обрабатывающие производства</b>	<b>134852,0</b>	<b>93,2</b>	<b>87,6</b>	<b>94,0</b>
из них:				
производство пищевых продуктов	61759,5	80,2	77,1	92,2
производство напитков	2710,7	105,8	92,3	97,9
производство текстильных изделий	3614,1	199,3	в 5,7 р.	86,1
производство одежды	942,1	79,9	97,1	85,2
производство кожи и изделий из кожи	958,9	64,9	25,5	31,2
обработка древесины и производство изделий из дерева и пробки, кроме ме- бели, производство изделий из солом- ки и материалов для плетения	951,9	139,2	126,5	113,0
производство бумаги и бумажных из- делий	1325,7	118,3	99,3	99,3
деятельность полиграфическая и копи- рование носителей информации	263,2	147,6	198,7	109,4
производство химических веществ и химических продуктов	9446,0	108,2	104,4	95,6

**ПРОИЗВОДСТВО ТОВАРОВ И УСЛУГ**  
**Оборот организаций**

Продолжение

	Январь- ноябрь 2019 г.	Январь- ноябрь 2019 г. в % к январю- ноябрю 2018 г.	Ноябрь 2019 г. в % к	
			ноябрю 2018 г.	октябрю 2019 г.
производство резиновых и пластмассовых изделий	1296,4	104,9	97,9	94,6
производство прочей неметаллической минеральной продукции	7399,7	144,7	129,5	94,5
производство металлургическое	6827,5	136,0	130,7	96,3
производство готовых металлических изделий, кроме машин и оборудования	3392,3	143,7	117,8	101,3
производство компьютеров, электрон- ных и оптических изделий	11790,8	71,4	65,8	92,7
производство электрического оборудо- вания	590,4	105,4	102,9	58,2
производство машин и оборудования, не включенных в другие группировки	3814,8	84,9	42,0	49,1
производство автотранспортных средств, прицепов и полуприцепов и оборудования	125,9	83,0	108,2	119,9
производство прочих транспортных средств и оборудования	12967,3	101,3	98,4	101,5
производство мебели	388,0	81,9	102,4	111,4
производство прочих готовых изделий	3315,1	в 49,8 р.	в 48,3 р.	152,8
ремонт и монтаж машин и оборудова- ния	971,8	93,1	83,5	106,8
<b>Обеспечение электрической энергией, газом и паром; кондиционирование воздуха</b>	<b>35080,5</b>	<b>102,9</b>	<b>97,8</b>	<b>119,0</b>
<b>Водоснабжение; водоотведение, орга- низация сбора и утилизации отходов, деятельность по ликвидации загряз- нений</b>	<b>2335,5</b>	<b>92,0</b>	<b>72,2</b>	<b>96,4</b>
<b>Строительство</b>	<b>21711,8</b>	<b>115,7</b>	<b>50,1</b>	<b>59,4</b>
<b>Торговля оптовая и розничная; ре- монт автотранспортных средств и мотоциклов</b>	<b>267407,8</b>	<b>103,5</b>	<b>105,6</b>	<b>99,3</b>
в том числе: торговля оптовая и розничная авто- транспортными средствами и мото- циклами и их ремонт	14340,6	102,2	110,0	107,3

**ПРОИЗВОДСТВО ТОВАРОВ И УСЛУГ**  
**Оборот организаций**

Продолжение

	Январь- ноябрь 2019 г.	Январь- ноябрь 2019 г. в % к январю- ноябрю 2018 г.	Ноябрь 2019 г. в % к	
			ноябрю 2018 г.	октябрю 2019 г.
торговля оптовая, кроме оптовой торговли автотранспортными средствами и мотоциклами	169159,2	102,0	106,0	99,6
торговля розничная, кроме торговли автотранспортными средствами и мотоциклами	83908,0	106,7	103,9	97,0
<b>Транспортировка и хранение</b>	<b>15474,3</b>	<b>61,4</b>	<b>57,1</b>	<b>94,8</b>
Деятельность гостиниц и предприятий общественного питания	3523,7	112,8	118,9	102,5
Деятельность в области информации и связи	9531,6	109,9	122,7	101,8
Деятельность финансовая и страховая	233,7	94,8	50,8	100,0
Деятельность по операциям с недвижимым имуществом	9984,8	106,7	79,3	87,3
Деятельность профессиональная, научная и техническая	11200,2	177,2	45,7	92,4
Деятельность административная и сопутствующие дополнительные услуги	3045,3	97,0	в 3,2 р.	118,7
Государственное управление и обеспечение военной безопасности; социальное обеспечение	399,4	110,4	113,6	93,6
<b>Образование</b>	<b>2763,7</b>	<b>111,0</b>	<b>115,0</b>	<b>115,8</b>
Деятельность в области здравоохранения и социальных услуг	12255,1	109,8	110,3	109,1
Деятельность в области культуры, спорта, организации досуга и развлечений	403,6	144,9	178,3	66,5
<b>Предоставление прочих видов услуг</b>	<b>903,1</b>	<b>132,5</b>	<b>142,3</b>	<b>97,4</b>

<sup>1)</sup> Начиная с итогов за январь 2019 г. статистическая информация, предоставляемая респондентами по ряду форм федерального статистического наблюдения за деятельностью предприятий №№ П-1, П-5(м), не содержит данных за соответствующий период прошлого года.

При расчетах динамики показателей в качестве информации по соответствующему периоду предыдущего года используются данные, сформированные на основе отчетности респондентов, предоставленной в предыдущем году.

## 1.2. ПРОМЫШЛЕННОЕ ПРОИЗВОДСТВО

Индекс промышленного производства<sup>1)</sup>. В январе-ноябре 2019 г. по сравнению с январем-ноябрем 2018 г. индекс промышленного производства по полному кругу производителей составил 100,3%.

### ДИНАМИКА ПРОМЫШЛЕННОГО ПРОИЗВОДСТВА

	В % к соответствующему периоду предыдущего года	В % к предыдущему периоду (без исключения сезонного и календарного фактора)
<b>2018 г.</b>		
Январь	137,2	67,1
Февраль	120,1	102,4
Март	118,0	116,0
<b>I квартал</b>	<b>124,5</b>	<b>71,1</b>
<b>Январь-март</b>	<b>124,5</b>	<b>x</b>
Апрель	116,8	91,4
Май	109,5	101,0
Июнь	113,2	104,4
<b>II квартал</b>	<b>113,6</b>	<b>105,9</b>
<b>Январь-июнь</b>	<b>119,2</b>	<b>x</b>
Июль	109,2	94,3
Август	117,0	118,1
Сентябрь	110,8	106,8
<b>III квартал</b>	<b>113,4</b>	<b>111,7</b>
<b>Январь-сентябрь</b>	<b>117,1</b>	<b>x</b>
Октябрь	110,7	114,8
Ноябрь	98,0	93,7
Декабрь	114,6	110,1
<b>IV квартал</b>	<b>108,3</b>	<b>125,0</b>
<b>2018 год<sup>2)</sup></b>	<b>114,4</b>	<b>x</b>

**ПРОИЗВОДСТВО ТОВАРОВ И УСЛУГ**  
**Промышленное производство**

Продолжение

	В % к соответствующему периоду предыдущего года	В % к предыдущему периоду (без исключения сезонного и календарного фактора)
<b>2019 г.</b>		
Январь	94,2	62,1
Февраль	102,3	111,9
Март	98,3	112,7
<b>I квартал</b>	<b>97,9</b>	<b>69,2</b>
<b>Январь-март</b>	<b>97,9</b>	<b>х</b>
Апрель	104,3	98,6
Май	96,6	92,8
Июнь	98,6	107,4
<b>II квартал</b>	<b>99,9</b>	<b>107,7</b>
<b>Январь-июнь</b>	<b>98,8</b>	<b>х</b>
Июль	109,8	105,6
Август	95,1	98,8
Сентябрь	110,0	127,4
<b>III квартал</b>	<b>104,9</b>	<b>117,2</b>
<b>Январь-сентябрь</b>	<b>100,9</b>	<b>х</b>
Октябрь	93,8	97,2
Ноябрь	101,6	102,5

- 1) Индекс промышленного производства исчисляется по видам экономической деятельности «Добыча полезных ископаемых», «Обрабатывающие производства», «Обеспечение электрической энергией, газом и паром; кондиционирование воздуха», «Водоснабжение; водоотведение, организация сбора и утилизации отходов, деятельность по ликвидации загрязнений» на основе данных о динамике производства важнейших товаров-представителей (в натуральном или стоимостном выражении). В качестве весов используется структура валовой добавленной стоимости по видам экономической деятельности 2010 базисного года.
- 2) Данные по оперативной информации.

**ПРОИЗВОДСТВО ТОВАРОВ И УСЛУГ**  
*Промышленное производство*

**ИНДЕКСЫ ПРОМЫШЛЕННОГО ПРОИЗВОДСТВА  
ПО ОСНОВНЫМ ВИДАМ ДЕЯТЕЛЬНОСТИ**

	Январь- ноябрь 2019 г. в % к январю- октябрю 2018 г.	Ноябрь 2019 г. в % к	
		ноябрю 2018 г.	октябрю 2019 г.
<b>Промышленное производство (промышленность)</b>	<b>100,3</b>	<b>101,6</b>	<b>102,5</b>
<b>Добыча полезных ископаемых</b>	<b>93,8</b>	<b>105,8</b>	<b>76,9</b>
<b>Обрабатывающие производства</b>	<b>100,5</b>	<b>102,0</b>	<b>101,9</b>
Производство пищевых продуктов	104,0	108,1	99,0
Производство напитков	97,3	98,9	97,3
Производство текстильных изделий	96,1	103,1	88,5
Производство одежды	111,5	77,0	55,4
Производство кожи и изделий из кожи	107,5	50,3	27,6
Обработка древесины и производство изделий из дерева и пробки, кроме мебели, производ- ство изделий из соломки и материалов для плетения	82,7	81,3	85,8
Производство бумаги и бумажных изделий	94,0	97,3	98,8
Деятельность полиграфическая и копирование носителей информации	104,7	101,7	86,3
Производство химических веществ и химиче- ских продуктов	100,7	119,2	112,9
Производство резиновых и пластмассовых из- делий	88,8	68,1	64,8
Производство прочей неметаллической мине- ральной продукции	112,3	94,7	83,7
Производство металлургическое	129,9	134,8	103,4
Производство готовых металлических изде- лий, кроме машин и оборудования	79,0	116,3	106,8
Производство компьютеров, электронных и оптических изделий	85,5	75,1	114,4
Производство электрического оборудования	95,4	67,5	58,6



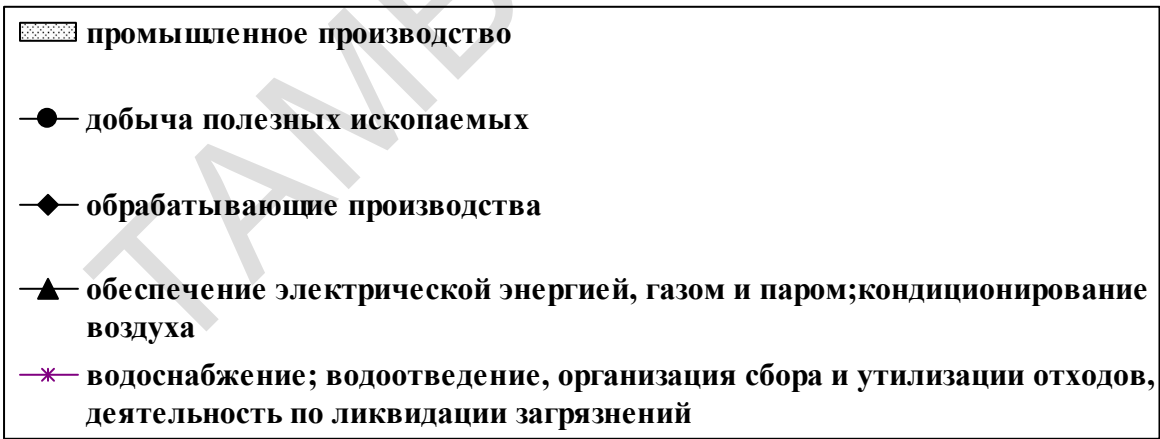
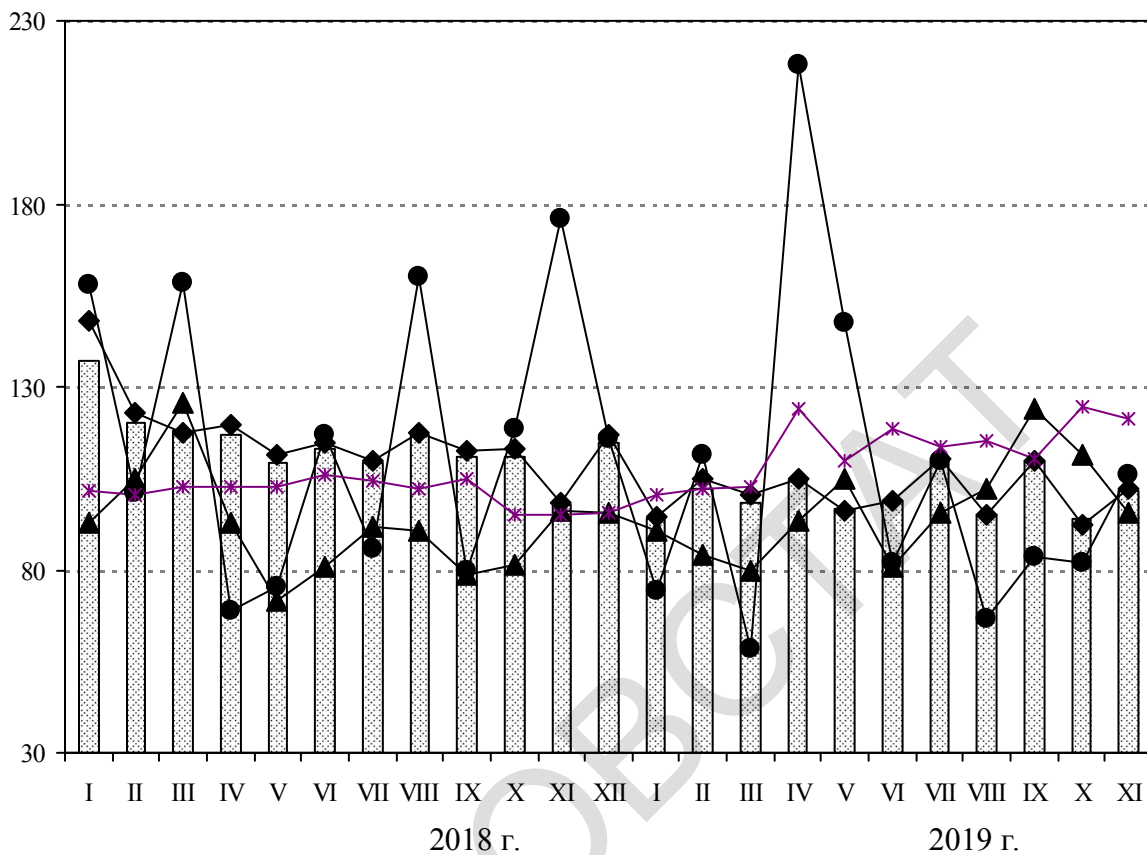
**ПРОИЗВОДСТВО ТОВАРОВ И УСЛУГ**  
**Промышленное производство**

Продолжение

	Январь- ноябрь 2019 г. в % к январю- ноябрю 2018 г.	Ноябрь 2019 г, в % к	
		ноябрю 2018 г.	октябрю 2019 г.
Производство машин и оборудования, не включенных в другие группировки	89,1	88,4	113,0
Производство автотранспортных средств, прицепов и полуприцепов	158,9	104,8	94,0
Производство прочих транспортных средств и оборудования	98,7	98,8	103,0
Производство мебели	83,4	108,7	98,4
Производство прочих готовых изделий	105,0	159,0	164,6
Ремонт и монтаж машин и оборудования	116,7	89,7	114,2
<b>Обеспечение электрической энергией, газом и паром; кондиционирование воздуха</b>	<b>93,8</b>	<b>95,4</b>	<b>115,7</b>
<b>Водоснабжение; водоотведение, организация сбора и утилизации отходов, деятельность по ликвидации загрязнений</b>	<b>113,8</b>	<b>121,2</b>	<b>84,5</b>

**ПРОИЗВОДСТВО ТОВАРОВ И УСЛУГ**  
*Промышленное производство*

**ИНДЕКСЫ ПРОМЫШЛЕННОГО ПРОИЗВОДСТВА**  
(в процентах к соответствующим месяцам предыдущего года)



**ПРОИЗВОДСТВО ТОВАРОВ И УСЛУГ**  
**Промышленное производство**

**ОТГРУЖЕНО ТОВАРОВ СОБСТВЕННОГО ПРОИЗВОДСТВА,  
ВЫПОЛНЕНО РАБОТ И УСЛУГ СОБСТВЕННЫМИ СИЛАМИ ПО ДОБЫЧЕ ПОЛЕЗНЫХ  
ИСКОПАЕМЫХ, ОБРАБАТЫВАЮЩИМ ПРОИЗВОДСТВАМ, ОБЕСПЕЧЕНИЮ  
ЭЛЕКТРИЧЕСКОЙ ЭНЕРГИЕЙ, ГАЗОМ И ПАРОМ, КОНДИЦИОНИРОВАНИЮ ВОЗДУХА;  
ВОДОСНАБЖЕНИЮ, ВОДООТВЕДЕНИЮ, ОРГАНИЗАЦИИ СБОРА И УТИЛИЗАЦИИ  
ОТХОДОВ, ДЕЯТЕЛЬНОСТИ ПО ЛИКВИДАЦИИ ЗАГРЯЗНЕНИЙ ПО ПОЛНОМУ КРУГУ  
ОРГАНИЗАЦИЙ ПРОИЗВОДИТЕЛЕЙ**  
**по «чистым» видам экономической деятельности**  
**(в действующих ценах)**

	Январь- ноябрь 2019 г., млн. рублей	В % к январю- ноябрю 2018 г.
<b>Добыча полезных ископаемых</b>	<b>153,4</b>	<b>114,8</b>
<b>Обрабатывающие производства</b>	<b>150586,1</b>	<b>106,3</b>
в том числе:		
Производство пищевых продуктов	82607,4	108,0
Производство напитков	2440,5	105,1
Производство текстильных изделий	2360,0	100,8
Производство одежды	880,3	100,7
Производство кожи и изделий из кожи	904,3	65,1
Обработка древесины и производство изделий из дерева и пробки, кроме мебели, производство изделий из соломки и материалов для плетения	1420,1	122,2
Производство бумаги и бумажных изделий	1322,5	118,3
Деятельность полиграфическая и копирование носите- лей информации	321,3	174,6
Производство химических веществ и химических продуктов	9154,5	107,8
Производство резиновых и пластмассовых изделий	1008,4	99,1
Производство прочей неметаллической минеральной продукции	6597,1	118,9
Производство металлургическое	5842,3	143,9
Производство готовых металлических изделий, кроме машин и оборудования	2675,4	113,6
Производство компьютеров, электронных и оптиче- ских изделий	11359,0	89,7
Производство электрического оборудования	898,9	97,9

ПРОИЗВОДСТВО ТОВАРОВ И УСЛУГ  
*Промышленное производство*

Продолжение

	Январь- ноябрь 2019 г., млн. рублей	В % к январю- ноябрю 2018 г.
Производство машин и оборудования, не включенных в другие группировки	3764,0	88,0
Производство автотранспортных средств, прицепов и полуприцепов	132,3	89,9
Производство прочих транспортных средств и оборудования	11630,6	100,5
Производство мебели	370,8	85,6
Производство прочих готовых изделий	2848,5	111,6
Ремонт и монтаж машин и оборудования	2047,9	122,2
<b>Обеспечение электрической энергией, газом и паром; кондиционирование воздуха</b>	<b>13512,2</b>	<b>101,0</b>
<b>Водоснабжение; водоотведение, организация сбора и утилизации отходов, деятельность по ликвидации загрязнений</b>	<b>3884,0</b>	<b>124,6</b>

**ПРОИЗВОДСТВО ТОВАРОВ И УСЛУГ**  
**Промышленное производство**

**ПРОИЗВЕДЕНО ВАЖНЕЙШИХ ВИДОВ ПРОМЫШЛЕННОЙ ПРОДУКЦИИ**  
**ПО ПОЛНОМУ КРУГУ ПРОИЗВОДИТЕЛЕЙ ВСЕХ ВИДОВ**  
**ЭКОНОМИЧЕСКОЙ ДЕЯТЕЛЬНОСТИ**  
**ЗА ЯНВАРЬ-НОЯБРЬ 2019 ГОДА**

	Январь- ноябрь 2019 г.	Январь- ноябрь 2019 г. в % к январю- ноябрю 2018 г.	Ноябрь 2019 г. в % к	
			ноябрю 2018 г.	октябрю 2019 г.
Мясо крупного рогатого скота, свинина, баранина, козлятина, конина и мясо прочих животных семейства оленевых (оленьих) парные, остывшие или охлажденные, тонн	85875,4	106,1	118,5	112,4
Мясо крупного рогатого скота (говядина и телятина) парное, остывшее или охлажденное, в том числе для детского питания, тонн	3106,1	в 2,3 р.	196,3	98,1
Свинина парная, остывшая или охлажденная, в том числе для детского питания, тонн	82758,9	104,0	116,5	113,1
Мясо крупного рогатого скота (говядина и телятина) замороженное в том числе для детского питания, тонн	... <sup>1)</sup>	... <sup>1)</sup>	... <sup>1)</sup>	... <sup>1)</sup>
Свинина замороженная, в том числе для детского питания, тонн	... <sup>1)</sup>	... <sup>1)</sup>	... <sup>1)</sup>	... <sup>1)</sup>
Мясо и субпродукты пищевые домашней птицы, тонн	225329,6	96,4	90,9	82,2
Изделия колбасные, включая изделия для детского питания, тонн	3840,6	114,8	128,3	99,6
Полуфабрикаты мясные, мясосодержащие, охлажденные, замороженные, тонн	78921,2	118,4	116,3	114,8
Консервы мясные (мясосодержащие), включая консервы для детского питания, тысяч условных банок	... <sup>1)</sup>	... <sup>1)</sup>	... <sup>1)</sup>	... <sup>1)</sup>
Масла растительные и их фракции нерафинированные, тонн	129391,5	136,4	118,6	130,5
Масла растительные и их фракции рафинированные, но не подвергнутые химической модификации, тонн	... <sup>1)</sup>	... <sup>1)</sup>	... <sup>1)</sup>	... <sup>1)</sup>

**ПРОИЗВОДСТВО ТОВАРОВ И УСЛУГ**  
**Промышленное производство**

Продолжение

	Январь- ноябрь 2019 г.	Январь- ноябрь 2019 г. в % к январю- ноябрю 2018 г.	Ноябрь 2019 г. в % к	
			ноябрю 2018 г.	октябрю 2019 г.
Молоко, кроме сырого, тонн	5063,3	131,9	90,3	99,0
Масло сливочное, тонн	551,9	102,6	33,8	52,0
Сыры, тонн	7058,0	108,4	111,2	90,8
Молокосодержащие продукты с заменителем молочного жира, произведенные по технологии сыра, тонн	... <sup>1)</sup>	... <sup>1)</sup>	... <sup>1)</sup>	... <sup>1)</sup>
Продукты кисломолочные (кроме сметаны), тонн	2234,0	139,3	86,7	94,8
Мука пшеничная и пшенично-ржаная, тонн	373120,6	146,0	141,5	94,0
Крупа, тонн	6317,4	90,4	186,3	146,0
Хлеб и хлебобулочные изделия недлительного хранения, тонн	37313,8	93,9	94,9	97,2
Изделия хлебобулочные длительного хранения, изделия хлебобулочные пониженной влажности, полуфабрикаты хлебобулочные, тонн	3395,7	88,1	155,2	101,0
Кондитерские изделия, тонн	27045,3	101,1	114,0	92,5
Сахар белый свекловичный или тростниковый и химически чистая сахароза в твердом состоянии без вкусоароматических или красящих добавок, тонн	467853,6	94,3	98,7	88,8
Комбикорма, тонн	1009980,3	108,0	112,1	85,8
Спирт этиловый ректификованный <sup>2)</sup> , тыс. дкл.	3645,8	99,3	104,9	111,2
Спирт этиловый денатурированный из пищевого сырья <sup>2)</sup> , тыс. дкл	498,3	70,3	82,4	88,7
Водка <sup>2)</sup> , тыс. дкл	79,2	в 3,8 р.	94,8	38,8
Пиво, кроме отходов пивоварения, млн. дкл	... <sup>1)</sup>	... <sup>1)</sup>	... <sup>1)</sup>	... <sup>1)</sup>
Воды питьевые, в т.ч. газированные, расфасованные в емкости, не содержащие добавки сахара или других подслащающих или вкусоароматических веществ, тыс. полулитров	8223,0	107,7	143,9	117,0
Ткани шерстяные готовые, тыс. кв. м	... <sup>1)</sup>	... <sup>1)</sup>	... <sup>1)</sup>	... <sup>1)</sup>
Изделия трикотажные или вязаные, тыс. шт.	4567,9	196,6	в 2,3 р.	86,6
Обувь, тыс. пар	... <sup>1)</sup>	... <sup>1)</sup>	... <sup>1)</sup>	... <sup>1)</sup>

**ПРОИЗВОДСТВО ТОВАРОВ И УСЛУГ**  
*Промышленное производство*

Продолжение

	Январь- ноябрь 2019 г.	Январь- ноябрь 2019 г. в % к январю- ноябрю 2018 г.	Ноябрь 2019 г. в % к	
			ноябрю 2018 г.	октябрю 2019 г.
Дома деревянные заводского изготовления (дома стандартные), тыс. кв. м общей площади	... <sup>1)</sup>	... <sup>1)</sup>	... <sup>1)</sup>	... <sup>1)</sup>
Ящики и коробки из гофрированной бумаги или гофрированного картона, тыс. кв. м	... <sup>1)</sup>	... <sup>1)</sup>	... <sup>1)</sup>	... <sup>1)</sup>
Красители органические синтетические и составы на их основе; продукты синтетические органические, используемые в качестве препаратов флуорисцентных отбеливающих или люминофоров; лаки цветные (пигментные) и препараты на их основе, тонн	... <sup>1)</sup>	... <sup>1)</sup>	... <sup>1)</sup>	... <sup>1)</sup>
Пластмассы в первичных формах, тонн	... <sup>1)</sup>	... <sup>1)</sup>	... <sup>1)</sup>	... <sup>1)</sup>
Материалы лакокрасочные и аналогичные для нанесения покрытий, полиграфические краски и мастики, тонн	15102,6	82,9	12,1	17,2
Изделия из вулканизированной резины прочие, не включенные в другие группировки; твердая резина во всех формах и изделия из нее; напольные покрытия и коврики из вулканизированной пористой резины, тонн	... <sup>1)</sup>	... <sup>1)</sup>	... <sup>1)</sup>	... <sup>1)</sup>
Блоки дверные пластмассовые и пороги для них, кв.м	7039,0	103,0	125,5	106,9
Блоки оконные пластмассовые, кв. м	129050,6	85,9	80,8	94,0
Кирпич строительный (включая камни) из цемента, бетона или искусственного камня, млн. усл. кирп.	... <sup>1)</sup>	... <sup>1)</sup>	... <sup>1)</sup>	... <sup>1)</sup>
Блоки и прочие изделия сборные строительные для зданий и сооружений из цемента, бетона, или искусственного камня, тыс. куб. м	120,8	173,4	119,5	97,3
Материалы и изделия минеральные теплоизоляционные, тыс. куб.м	... <sup>1)</sup>	... <sup>1)</sup>	... <sup>1)</sup>	... <sup>1)</sup>

**ПРОИЗВОДСТВО ТОВАРОВ И УСЛУГ**  
**Промышленное производство**

Продолжение

	Январь- ноябрь 2019 г.	Январь- ноябрь 2019 г. в % к январю- ноябрю 2018 г.	Ноябрь 2019 г. в % к	
			ноябрю 2018 г.	октябрю 2019 г.
Установки для обработки материалов с использованием процессов, включающих изменение температуры, не включенные в другие группировки, млн. рублей <sup>3)</sup>	... <sup>1)</sup>	... <sup>1)</sup>	... <sup>1)</sup>	... <sup>1)</sup>
Оборудование для производства пищевых продуктов, напитков и табачных изделий, кроме его частей, тысяч рублей <sup>3)</sup>	... <sup>1)</sup>	... <sup>1)</sup>	... <sup>1)</sup>	... <sup>1)</sup>
Электроэнергия, млн. кВт-час	822,0	93,0	95,9	110,7
Пар и горячая вода, тыс. Гкал.	4683,0	95,0	94,8	122,4

- 1) Данные не публикуются в целях обеспечения конфиденциальности.  
2) По данным Росалкогольрегулирования.  
3) Темпы роста (снижения) приведены в действующих ценах.



### 1.3. СТРОИТЕЛЬСТВО

**Строительная деятельность.** Объем работ, выполненных по виду экономической деятельности «Строительство», составил в январе-ноябре 2019 г. по полному кругу организаций области, включая неформальный сектор экономики, 25148,6 млн. рублей, что меньше января-ноября 2018 г. на 1,3% (в сопоставимых ценах). В ноябре т.г. выполнено работ на 1471,5 млн. рублей, меньше ноября прошлого года на 64,3% и меньше октября т.г. на 49,9% (в сопоставимых ценах).

**ДИНАМИКА ОБЪЕМА РАБОТ, ВЫПОЛНЕННЫХ ПО ВИДУ  
ЭКОНОМИЧЕСКОЙ ДЕЯТЕЛЬНОСТИ «СТРОИТЕЛЬСТВО»**

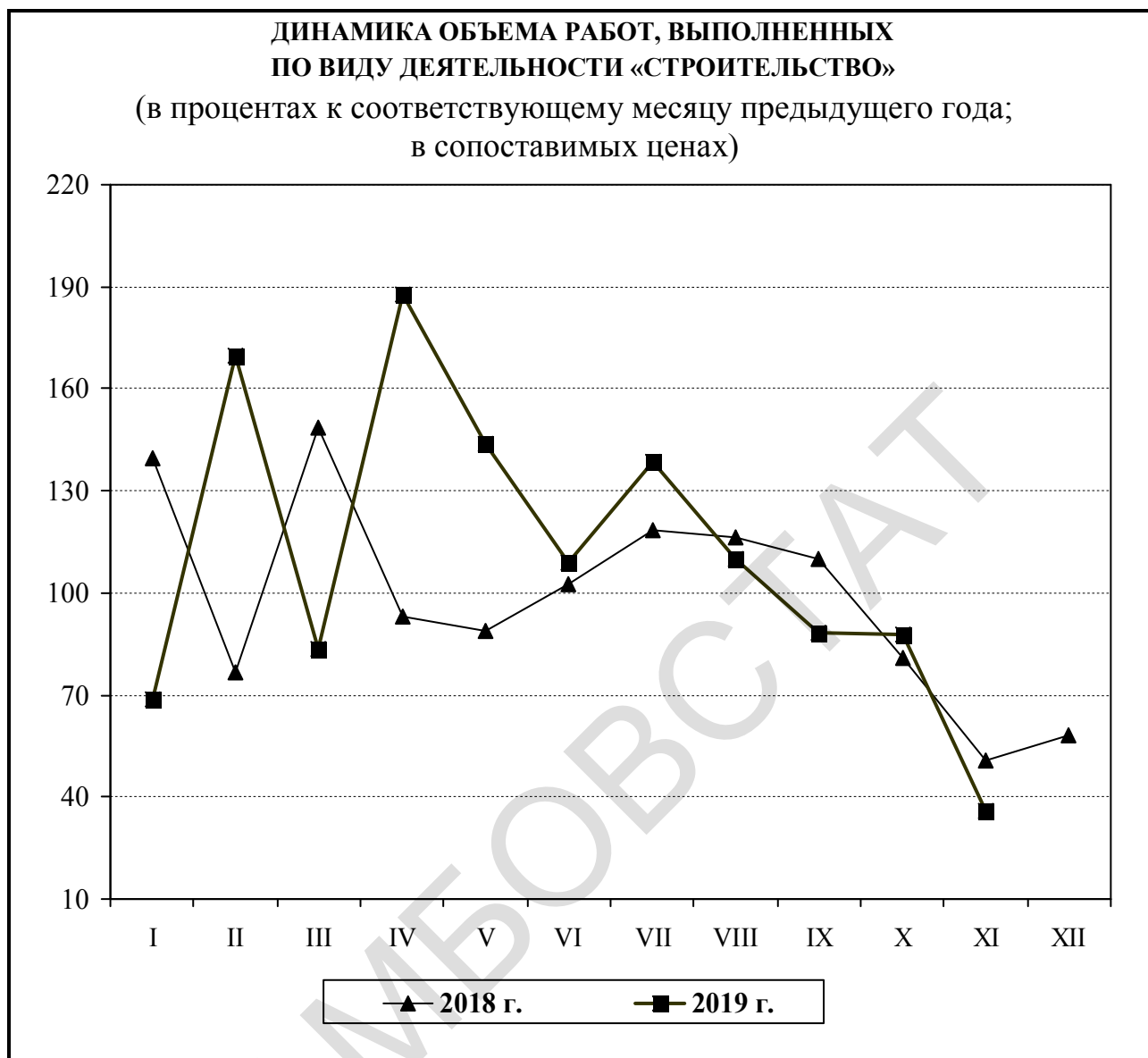
	Объем работ по виду экономической деятельности «Строительство», тыс. рублей	В % к (в сопоставимых ценах)	
		соответствующему периоду предыду- щего года	предыдущему периоду
<b>2018 г.</b>			
Январь	1010665	139,5	7,9
Февраль	566858	76,6	56,3
Март	1300425	148,6	в 2,3 р.
<b>I квартал</b>	<b>2877948</b>	<b>123,0</b>	<b>14,5</b>
Апрель	1010788	93,3	77,1
Май	1601313	88,8	156,9
Июнь	3378532	102,6	в 2,1 р.
<b>II квартал</b>	<b>5990633</b>	<b>97,1</b>	<b>в 2,0 р.</b>
<b>I полугодие</b>	<b>8868581</b>	<b>104,6</b>	<b>х</b>
Июль	2323056	118,5	68,4
Август	2386956	116,1	102,1
Сентябрь	3308077	110,2	138,3
<b>III квартал</b>	<b>8018089</b>	<b>114,3</b>	<b>131,9</b>
<b>Январь-сентябрь</b>	<b>16886670</b>	<b>109,0</b>	<b>х</b>
Октябрь	3091312	81,1	93,5
Ноябрь	3809872	50,6	123,0
Декабрь	5400436	58,3	141,1
<b>IV квартал</b>	<b>12301620</b>	<b>59,7</b>	<b>152,8</b>
<b>Год<sup>1)</sup></b>	<b>29865535</b>	<b>83,1</b>	<b>х</b>

**ПРОИЗВОДСТВО ТОВАРОВ И УСЛУГ**  
**Строительство**

Продолжение

	Объем работ по виду экономической деятельности «Строительство», тыс. рублей	В % к (в сопоставимых ценах)	
		соответствующему периоду предыдущего года	предыдущему периоду
<b>2019 г.</b>			
Январь	738027	68,6	13,5
Февраль	1044390	170,0	139,5
Март	1176428	83,6	112,0
<b>I квартал</b>	<b>2958845</b>	<b>95,5</b>	<b>23,4</b>
Апрель	2058295	187,5	172,4
Май	2480759	143,6	120,1
Июнь	3937691	108,7	157,7
<b>II квартал</b>	<b>8476745</b>	<b>131,7</b>	<b>в 2,8 р.</b>
<b>I полугодие</b>	<b>11435590</b>	<b>120,0</b>	<b>х</b>
Июль	3432946	138,5	87,2
Август	2794809	109,9	81,1
Сентябрь	3112557	88,4	111,4
<b>III квартал</b>	<b>9340312</b>	<b>109,3</b>	<b>109,4</b>
<b>Январь-сентябрь</b>	<b>20775902</b>	<b>114,9</b>	<b>х</b>
Октябрь	2901151	87,8	92,9
Ноябрь	1471503	35,7	50,1
<b>Январь-ноябрь</b>	<b>25148556</b>	<b>98,7</b>	<b>х</b>

<sup>1)</sup> Данные утверждены Росстатом, без пересчета месячной динамики.



По состоянию на 1 декабря 2019 г. крупными и средними организациями основного вида экономической деятельности «Строительство», без организаций с численностью работников до 15 человек, расположенными на территории Тамбовской области, заключено с заказчиками договоров строительного подряда, выполняемых собственными силами, и прочих заказов (контрактов) на поставку продукции (товаров, работ, услуг) в последующие периоды на сумму 1200,4 млн. рублей.

ПРОИЗВОДСТВО ТОВАРОВ И УСЛУГ  
Строительство

**Жилищно-гражданское строительство.** В январе-ноябре 2019 г. в области построено за счет всех источников финансирования 4954 квартиры общей площадью 655,9 тыс. кв. метра (включая пристройки). По сравнению с январем-ноябрем 2018 г. ввод жилья увеличился на 84,2 тыс. кв. метра (на 14,7%).

**ДИНАМИКА ВВОДА В ДЕЙСТВИЕ ЖИЛЫХ ДОМОВ**

	Общая площадь жилых помещений, кв. м	В % к	
		соответствующему периоду предыдущего года	предыдущему периоду
<b>2018 г.</b>			
Январь	21857	в 2,1 р.	8,6
Февраль	19038	110,9	87,1
Март	39818	79,2	в 2,1 р.
<b>I квартал</b>	<b>80713</b>	<b>103,7</b>	<b>19,4</b>
Апрель	32334	141,0	81,2
Май	28018	65,6	86,7
Июнь	114444	103,8	в 4,1 р.
<b>II квартал</b>	<b>174796</b>	<b>99,4</b>	<b>в 2,2 р.</b>
<b>Январь-июнь</b>	<b>255509</b>	<b>100,7</b>	<b>х</b>
Июль	39026	95,0	34,1
Август	38948	56,7	99,8
Сентябрь	47369	80,4	121,6
<b>III квартал</b>	<b>125343</b>	<b>74,3</b>	<b>71,7</b>
<b>Январь-сентябрь</b>	<b>380852</b>	<b>90,2</b>	<b>х</b>
Октябрь	104655	142,8	в 2,2 р.
Ноябрь	86126	97,7	82,3
Декабрь	287232	112,4	в 3,3 р.
<b>IV квартал</b>	<b>478013</b>	<b>114,7</b>	<b>в 3,8 р.</b>
<b>Год</b>	<b>858865</b>	<b>102,3</b>	<b>х</b>

**ПРОИЗВОДСТВО ТОВАРОВ И УСЛУГ**  
**Строительство**

Продолжение

	Общая площадь жилых помещений, кв. м	В % к	
		соответствующему периоду предыду- щего года	предыдущему периоду
<b>2019 г.</b>			
Январь	26393	120,8	9,2
Февраль	45003	в 2,4 р.	170,5
Март	24272	61,0	53,9
<b>I квартал</b>	<b>95668</b>	<b>118,5</b>	<b>20,0</b>
Апрель	20265	62,7	83,5
Май	30105	107,4	148,6
Июнь	22482	19,6	74,7
<b>II квартал</b>	<b>72852</b>	<b>41,7</b>	<b>76,2</b>
<b>Январь-июнь</b>	<b>168520</b>	<b>66,0</b>	<b>х</b>
Июль	120911	в 3,1 р.	в 5,4 р.
Август	67048	172,1	55,5
Сентябрь	119126	в 2,5 р.	177,7
<b>III квартал</b>	<b>307085</b>	<b>в 2,4 р.</b>	<b>в 4,2 р.</b>
<b>Январь-сентябрь</b>	<b>475605</b>	<b>124,9</b>	<b>х</b>
Октябрь	74112	70,8	62,2
Ноябрь	106161	123,3	143,2
<b>Январь-ноябрь</b>	<b>655878</b>	<b>114,7</b>	<b>х</b>

Из общего ввода жилья индивидуальными застройщиками в январе-ноябре 2019 г. введено 2154 квартиры общей площадью 517,2 тыс. кв. метра, больше января-ноября 2018 г. на 24,9%.

Средняя фактическая стоимость строительства 1 кв. метра общей площади жилых помещений во введенных в эксплуатацию жилых домах квартирного типа без пристроек, надстроек и встроенных помещений и без жилых домов, построенных индивидуальными застройщиками, составила в январе-ноябре 2019 г. 38157 рублей, против 36830 рублей в соответствующем периоде 2018 г.

ПРОИЗВОДСТВО ТОВАРОВ И УСЛУГ  
Строительство

ВВОД В ДЕЙСТВИЕ МОЩНОСТЕЙ И ОБЪЕКТОВ  
СОЦИАЛЬНО-КУЛЬТУРНОЙ СФЕРЫ  
В ЯНВАРЕ-НОЯБРЕ 2019 ГОДА

	Единица измерения	Введенная мощность	Справочно
			январь-ноябрь 2018 г.
Дошкольные образовательные организации	мест	500	250
Общеобразовательные организации	ученических мест	900	-
Амбулаторно-поликлинические организации	посещений в смену	75	-
Дома-интернаты для престарелых, инвалидов (взрослых и детей)	мест	155	-
Геронтологический центр (2 очередь)	коек	96	-
Газовые сети	км	96,6	134,7
Водопроводные сети	км	4,7	39,0
Канализационные сети	км	3,4	1,8
Буровые скважины	шт	6	2
Медицинские центры	м <sup>2</sup>	1412	-
Культовые сооружения (храм)	единиц	1	-
Памятники	объект	3	3
Торгово-офисные здания	единиц/м <sup>2</sup>	1/1478	2/2603

**Стройки.** В соответствии с федеральной адресной инвестиционной программой, утвержденной Минэкономразвития России на 2019 г., на строительство 6 объектов капитального строительства предусмотрен лимит инвестиций в основной капитал только из федерального бюджета в размере 1376,3 млн. рублей.

**СТРОЙКИ, ПРЕДУСМОТРЕННЫЕ ФЕДЕРАЛЬНОЙ АДРЕСНОЙ  
ИНВЕСТИЦИОННОЙ ПРОГРАММОЙ**  
(единиц)

	Количество строек на 2019 г.	Справочно 2018 г.
<b>Всего по области</b>	<b>6</b>	<b>2</b>
в том числе:		
федеральные целевые программы	6	2
объекты, не включенные в долгосрочные (федеральные) целевые программы	-	-
Из общего итога:		
пусковые объекты	1	-

В счет годового лимита в январе-ноябре 2019 г. профинансировано 89,1% средств из федерального бюджета. Лимит бюджетных ассигнований полностью профинансирован на 5 стройках из 6. На объектах, предусмотренных федеральной адресной инвестиционной программой, в январе-ноябре 2019 г. фактически освоено за счет всех источников финансирования 1561,4 млн. рублей, это на 13,5% больше, чем годовой лимит и на 27,3% больше, чем фактически профинансировано. Освоение инвестиций в основной капитал в январе-ноябре 2019 г. осуществлялось на двух объектах из 6.

**ПРОИЗВОДСТВО ТОВАРОВ И УСЛУГ**  
**Строительство**

**Ввод в действие важнейших производственных мощностей и объектов.** В ноябре 2019 г. введены в действие: зерносеменовохранилища на 4,6 тыс. тонн единовременного хранения, картофелехранилища на 2,1 тыс. тонн единовременного хранения, орошаемые земли на площади 0,2 тыс. га, торговые предприятия на 1,3 тыс. кв. метра торговой площади.

**ВВОД В ДЕЙСТВИЕ ПРОИЗВОДСТВЕННЫХ МОЩНОСТЕЙ И ОБЪЕКТОВ**  
**В ЯНВАРЕ-НОВАБРЕ 2019 ГОДА**

	Единица измерения	Введенная мощность	Справочно январь-ноябрь 2018 г.
Теплицы под стеклом	тыс. м <sup>2</sup>	11,6	-
Орошение земель	тыс. га	0,5	0,5
Зерносушильный комплекс с отделением приемки, очистки, сушки, хранения и отгрузки	объект	1	1
Очистительно-сушильный комплекс	объект	1	-
Элеваторы	тыс. т единовременного хранения	50,0	-
Зерносеменовохранилища	тыс. т единовременного хранения	33,8	34,0
Зерносклады механизированные	тыс. т единовременного хранения	27,0	-
Зерносушилки стационарные	т/ч	125,0	-
Хранилища для картофеля, овощей и фруктов (картофелехранилища)	тыс. т единовременного хранения	2,1	4,1
Масло растительное методом экстракции	т переработки/сут	325	150
Сырохранилища	тыс. т единовременного хранения	0,3	-
Мощности по производству асфальтобетона	т/ч	50,0	-
Линии электропередачи для электрификации сельского хозяйства напряжением 35 кВ и выше	км	34,0	-



**ПРОИЗВОДСТВО ТОВАРОВ И УСЛУГ**  
**Строительство**

Продолжение

	Единица измерения	Введенная мощность	Справочно январь- ноябрь 2018 г.
Газовые сети к производственным объектам	км	19,6	46,2
Нефтепроводы магистральные	км	1,2	1,5
Автомобильные дороги с твердым покрытием	км	16,9	17,1
в том числе:			
общего пользования	км	16,9	16,0
необщего пользования	км	-	1,1
Торговые предприятия	тыс. м <sup>2</sup> торговой площади	14,5	18,4
Предприятия общественного питания	посадочных мест	345	180
Станции технического обслуживания легковых автомобилей	единиц	2	2
Автомойки	единиц/моечных постов	4/9	4/19
Капитальные гаражи	единиц/машиномест	4/17	3/19
Сушильный комплекс кукурузного зародыша	количество зданий/м <sup>2</sup>	1/248	-
Станция дешугаризации мелассы	объект	1	-
Участок предутилизационной подготовки пометно-подстилочной массы	объект	1	-
Цех утилизации пометно-подстилочной массы методом сжигания с последующей грануляцией	объект	1	-
Фабрика мебельных комплектующих	количество зданий/м <sup>2</sup>	2/1657	-
Очистные сооружения хозяйственно-бытовых и промышленных сточных вод	тыс. м <sup>3</sup> /сут	0,1	-
Радиальные отстойники	единиц	2	-
Насосная станция оборотных вод	м <sup>2</sup>	607	-
Цех по производству салатов	м <sup>2</sup>	827	-
Здание производственно-складского назначения	количество зданий/м <sup>2</sup>	1/164	-

ПРОИЗВОДСТВО ТОВАРОВ И УСЛУГ  
Строительство

Продолжение

	Единица измерения	Введенная мощность	Справочно январь- ноябрь 2018 г.
Здание бытового обслуживания населения	количество зданий/м <sup>2</sup>	1/128	1/17
Административно-бытовое здание с гаражным боксом	количество зданий/м <sup>2</sup>	1/215	-
Административные здания	количество зданий/м <sup>2</sup>	1/2847	-
Автосервис	количество зданий/м <sup>2</sup>	1/87	1/117
Авторемонтная мастерская	количество зданий/м <sup>2</sup>	1/106	1/91
Ангары	единиц/ м <sup>2</sup>	3/3135	4/3964
Складские здания	единиц/ м <sup>2</sup>	15/7150	20/11921

## 1.4. СЕЛЬСКОЕ И ЛЕСНОЕ ХОЗЯЙСТВО

### СЕЛЬСКОЕ ХОЗЯЙСТВО

Объем продукции сельского хозяйства всех сельхозпроизводителей (сельскохозяйственные организации, крестьянские (фермерские) хозяйства, хозяйства населения) в январе-ноябре 2019 г. в действующих ценах, по расчетам, составил 131,2 млрд. рублей. Индекс производства продукции сельского хозяйства в январе-ноябре 2019 г. по сравнению с январем-ноябрем 2018 г. составил 103,7%.

**Наличие зерна.** На 1 декабря т.г. в сельскохозяйственных предприятиях, заготовительных и перерабатывающих организациях области имелось в наличии 1862,1 тыс. тонн зерна, в том числе: в сельскохозяйственных предприятиях – 1538,5 тыс. тонн, в заготовительных и перерабатывающих организациях – 323,6 тыс. тонн. По сравнению с наличием на 1 декабря 2018 г. общие запасы зерна увеличились на 3,5%.

**Вспашка зяби.** По состоянию на 1 декабря т.г. в крупных, средних и малых сельхозорганизациях под урожай 2020 г. **вспахано зяби** на площади 847,4 тыс. гектаров, что составляет 110,1% к 01.12.2018 г.

**Озимых на зерно и зеленый корм** под урожай 2020 г. посеяно на площади 366,0 тыс. гектаров (на 01.12.2018 г. было посеяно 345,4 тыс. гектаров).

### ЖИВОТНОВОДСТВО

**Численность скота.** К началу декабря 2019 г. численность **крупного рогатого скота** в хозяйствах всех категорий составила (по расчетам) 95,8 тыс. голов, в том числе **коров** – 37,0 тыс. голов, **свиней** – 1268,9 тыс. голов, **овец и коз** – 72,7 тыс. голов.

**ПРОИЗВОДСТВО ТОВАРОВ И УСЛУГ**

*Сельское и лесное хозяйство*

**ЧИСЛЕННОСТЬ ОСНОВНЫХ ВИДОВ СКОТА В ХОЗЯЙСТВАХ  
ВСЕХ КАТЕГОРИЙ НА 1 ДЕКАБРЯ 2019 ГОДА  
(данные расчетные)**

	На 01.12.2019 г.		Справочно 01.12.2018 г. в % к 01.12.2017 г.
	тысяч голов	в % к 01.12.2018 г.	
Крупный рогатый скот	95,8	100,0	93,1
в том числе коровы	37,0	97,2	98,7
Свиньи	1268,9	129,3	96,3
Овцы и козы	72,7	93,2	96,5

**ДИНАМИКА ПОГОЛОВЬЯ СКОТА В ХОЗЯЙСТВАХ ВСЕХ КАТЕГОРИЙ  
(на начало месяца, в процентах)**

	Крупный рогатый скот		в том числе коровы		Свиньи		Овцы и козы	
	к соответствующей дате предыдущего года	к соответствующей дате предыдущего месяца	к соответствующей дате предыдущего года	к соответствующей дате предыдущего месяца	к соответствующей дате предыдущего года	к соответствующей дате предыдущего месяца	к соответствующей дате предыдущего года	к соответствующей дате предыдущего месяца
<b>2019 г.</b>								
Январь	94,7	99,1	98,5	101,0	96,1	96,6	92,7	94,7
Февраль	93,8	101,9	98,2	99,5	100,4	105,3	95,0	104,3
Март	93,7	101,2	97,2	99,2	107,0	105,0	95,4	101,8
Апрель	94,3	101,2	96,6	100,0	112,6	104,5	95,7	100,1
Май	94,9	100,6	96,1	99,0	114,3	101,8	96,0	100,6
Июнь	95,8	100,3	96,3	99,7	118,7	104,0	95,1	100,0
Июль	96,2	99,4	95,4	100,0	123,4	104,5	92,1	97,9
Август	96,8	100,1	95,6	99,7	129,2	104,0	92,6	99,9
Сентябрь	97,1	99,5	96,1	100,0	129,8	101,1	92,9	98,7
Октябрь	97,9	99,0	96,2	99,5	128,8	99,2	91,9	98,2
Ноябрь	98,5	99,3	96,9	99,5	129,9	100,1	93,1	99,5
Декабрь	100,0	98,4	97,2	99,7	129,3	100,3	93,2	97,6

ПРОИЗВОДСТВО ТОВАРОВ И УСЛУГ  
*Сельское и лесное хозяйство*

---

В сравнении с наличием на 1 декабря 2018 г. в хозяйствах всех категорий общее поголовье **крупного рогатого скота** практически не изменилось, при сокращении поголовья коров на 2,8%, **поголовье свиней** выросло на 29,3%, а **овец и коз** сократилось на 6,8%.

**Производство продукции животноводства.** В январе-ноябре 2019 г. по сравнению с январем-ноябрем 2018 г. в хозяйствах всех категорий (по расчетным данным) производство **мяса** (реализация скота и птицы на убой в живом весе) увеличилось на 0,4%, при сокращении производства **молока** на 2,2%, **яиц** – на 8,0%.

**ПРОИЗВОДСТВО ОСНОВНЫХ ВИДОВ ПРОДУКЦИИ ЖИВОТНОВОДСТВА  
В ХОЗЯЙСТВАХ ВСЕХ КАТЕГОРИЙ В ЯНВАРЕ-НОЯБРЕ 2019 ГОДА**  
(данные расчетные)

	Январь-ноябрь 2019 г., тыс. тонн	Январь-ноябрь 2019 г. в % к январю-ноябрю 2018 г.	<u>Справочно</u> январь-ноябрь 2018 г. в % к январю-ноябрю 2017 г.
Произведено:			
Мяса (скот и птица на убой в живом весе)	504,5	100,4	111,7
Молока	179,7	97,8	100,6
Яиц всех видов, млн. штук	122,9	92,0	92,5

**Средний надой молока** на одну корову в крупных, средних и малых сельхозпредприятиях по области в январе-ноябре 2019 г. составил 5616 кг против 5206 кг в январе-ноябре 2018 г.

**Наличие и обеспеченность скота кормами.** На 1 декабря 2019 г. в крупных, средних и малых сельхозорганизациях области имелось в наличии **всего кормов** (в пересчете на кормовые единицы) 86,3 тыс. тонн, из них 37,8 тыс. тонн **концентрированных**.

**ПРОИЗВОДСТВО ТОВАРОВ И УСЛУГ**  
*Сельское и лесное хозяйство*

	На 1 декабря	
	2018 г.	2019 г.
Наличие кормов всего, тыс. тонн корм. ед.	94,7	86,3
в том числе концентрированных	57,1	37,8
В расчете на 1 условную голову, ц. корм. ед.	1,6	1,4

**Реализация продукции сельскохозяйственными организациями.** В январе-ноябре 2019 г. по сравнению с январем-ноябрем 2018 г. сельскохозяйственные организации увеличили объемы реализации подсолнечника, картофеля, овощей, скота и птицы.

**ОБЪЕМ РЕАЛИЗАЦИИ ОСНОВНЫХ ПРОДУКТОВ СЕЛЬСКОГО ХОЗЯЙСТВА  
СЕЛЬСКОХОЗЯЙСТВЕННЫМИ ОРГАНИЗАЦИЯМИ**

	Январь-ноябрь 2019 г., тыс. тонн	Январь-ноябрь 2019 г. в % к январю-ноябрю 2018 г.
Зерно	2035,5	77,0
Подсолнечник	576,2	166,3
Сахарная свекла	3237,4	96,1
Картофель	59,0	108,8
Овощи	13,0	142,2
Скот и птица	473,7	102,0
Молоко	60,6	98,0

По сравнению с январем-ноябрем 2018 г. увеличили объемы реализации: **зерна** – 5 районов, **подсолнечника** – 19, **сахарной свеклы** – 10, **скота и птицы** – 11, **молока** – 7.

**ЛЕСОЗАГОТОВКИ**

Индекс производства по виду деятельности «лесозаготовки» в крупных и средних организациях в январе-ноябре 2019 г. по сравнению с январем-ноябрем 2018 г. вырос на 9,4%. Объем вывозки древесины составил 377,9 тыс. плотных кубических метров.

## 1.5. ТРАНСПОРТ

## ПЕРЕВОЗКИ ГРУЗОВ И ГРУЗОБОРОТ

В январе-ноябре 2019 г. объем перевозок грузов автотранспортом предприятий и организаций всех видов экономической деятельности (без субъектов малого предпринимательства) составил 24584,9 тыс. тонн, что на 7,4% больше января-ноября 2018 г. Грузооборот предприятий области составил 2305,3 млн. тонно-км и вырос по сравнению с январем-ноябрем 2018 г. на 12,6%.

**ОБЪЕМ ПЕРЕВОЗОК ГРУЗОВ И ГРУЗОБОРОТ АВТОТРАНСПОРТА  
ПРЕДПРИЯТИЙ ВСЕХ ВИДОВ ЭКОНОМИЧЕСКОЙ ДЕЯТЕЛЬНОСТИ  
(без субъектов малого предпринимательства)**

	Январь- ноябрь 2019 г.	Январь- ноябрь 2019 г. в % к январю- ноябрю 2018 г.	Ноябрь 2019 г. в % к		Справочно январь- ноябрь 2018 г. в % к январю- ноябрю 2017 г.
			ноябрю 2018 г.	октябрю 2019 г.	
<b>Перевезено грузов, тыс. тонн</b>	<b>24584,9</b>	<b>107,4</b>	<b>138,9</b>	<b>109,8</b>	<b>87,9</b>
из них на коммерческой основе	577,0	86,2	120,2	104,0	109,3
<b>Коммерческий и не- коммерческий грузообо- рот, тыс. тонно-км</b>	<b>2305258,3</b>	<b>112,6</b>	<b>153,4</b>	<b>131,2</b>	<b>97,1</b>
из него на коммерческой основе	240428,9	50,9	90,5	103,1	134,2

На коммерческой основе выполнено 2,3% общего объема грузовых перевозок и 10,4% грузооборота предприятий области, не относящихся к субъектам малого предпринимательства, против соответственно 2,9% и 23,2% в январе-ноябре 2018 г.

### ПЕРЕВОЗКИ ПАССАЖИРОВ И ПАССАЖИРООБОРОТ

В январе-ноябре 2019 г. предприятиями автомобильного транспорта общего пользования, включая привлеченный на маршруты регулярных перевозок общего пользования автобусный транспорт, перевезено 62,5 млн. человек, что на 1,5% больше января-ноября 2018 г., пассажирооборот составил 837,9 млн. пасс-км и по сравнению с январем-ноябрем 2018 г. вырос на 4,4%.

### АВАРИЙНОСТЬ НА АВТОМОБИЛЬНОМ ТРАНСПОРТЕ <sup>1)</sup>

	Январь-ноябрь 2019 г.	Январь-ноябрь 2019 г. в % к январю-ноябрю 2018 г.	Справочно январь-ноябрь 2018 г. в % к январю-ноябрю 2017 г.
Всего дорожно-транспортных происшествий, единиц	1211	94,4	99,8
Пострадало в происшествиях с подвижным составом, человек:			
погибло	140	93,3	112,1
ранено	1600	93,6	100,5

<sup>1)</sup> По данным УГИБДД УМВД России по Тамбовской области.



## 2. РЫНКИ ТОВАРОВ И УСЛУГ

### 2.1. РОЗНИЧНАЯ ТОРГОВЛЯ

Оборот розничной торговли через все каналы реализации в январе-ноябре 2019 г. составил 190,6 млрд. рублей, что в товарной массе на 0,1% меньше, чем в январе-ноябре 2018 г.

#### ДИНАМИКА ОБОРОТА РОЗНИЧНОЙ ТОРГОВЛИ

	2018 г.			2019 г.		
	млн. рублей	в % к		млн. рублей	в % к	
		соответст- вующему периоду предыду- щего года	преды- дущему периоду		соответст- вующему периоду предыду- щего года	преды- дущему периоду
Январь	14706,5	100,9	70,1	15669,9	100,4	77,4
Февраль	14219,8	100,8	96,3	15231,9	100,7	96,8
Март	14762,3	101,5	103,7	15860,0	100,6	103,5
<b>I квартал</b>	<b>43688,6</b>	<b>101,1</b>	<b>77,1</b>	<b>46761,8</b>	<b>100,6</b>	<b>79,8</b>
Апрель	14911,3	101,4	100,6	15991,5	100,7	100,6
Май	15473,9	100,7	103,0	16593,5	100,8	103,1
Июнь	16392,0	99,4	105,8	17297,2	99,6	104,5
<b>II квартал</b>	<b>46777,2</b>	<b>100,5</b>	<b>105,8</b>	<b>49882,2</b>	<b>100,3</b>	<b>105,5</b>
<b>I полугодие</b>	<b>90465,8</b>	<b>100,8</b>	<b>х</b>	<b>96644,0</b>	<b>100,5</b>	<b>х</b>
Июль	17146,5	100,2	104,5	17959,2	98,6	103,5
Август	17732,4	99,9	103,1	18357,4	98,0	102,4
Сентябрь	18073,2	101,3	101,7	18819,5	99,1	102,8
<b>III квартал</b>	<b>52952,1</b>	<b>100,5</b>	<b>112,4</b>	<b>55136,1</b>	<b>98,6</b>	<b>110,4</b>
<b>Январь-сентябрь</b>	<b>143417,9</b>	<b>100,7</b>	<b>х</b>	<b>151780,1</b>	<b>99,8</b>	<b>х</b>
Октябрь	18477,1	100,5	101,8	19341,3	99,7	102,5
Ноябрь	18561,4	99,8	99,7	19499,9	100,7	100,6
<b>Январь-ноябрь</b>	<b>180456,4</b>	<b>100,6</b>	<b>х</b>	<b>190621,3</b>	<b>99,9</b>	<b>х</b>
Декабрь	19999,2	96,6	106,5			
<b>IV квартал</b>	<b>57037,7</b>	<b>98,9</b>	<b>106,0</b>			
<b>Год</b>	<b>200455,6</b>	<b>100,2</b>	<b>х</b>			

В январе-ноябре 2019 г. оборот розничной торговли на 91,4% формировался торгующими организациями и индивидуальными предпринимателями, осуществляющими деятельность вне рынка, доля розничных рынков и ярмарок составила 8,6% (в январе-ноябре 2018 г. – 8,8%).

**ОБОРОТ РОЗНИЧНОЙ ТОРГОВЛИ ТОРГУЮЩИХ ОРГАНИЗАЦИЙ  
И ПРОДАЖА ТОВАРОВ НА РЫНКАХ**

	Январь-ноябрь 2019 г.		Ноябрь 2019 г. в % к	
	млн. рублей	в % к январю- ноябрю 2018 г.	ноябрю 2018 г.	октябрю 2019 г.
<b>Оборот розничной торговли во всех каналах реализации</b>	<b>190621,3</b>	<b>99,9</b>	<b>100,7</b>	<b>100,6</b>
в том числе: оборот розничной торговли торгующих организаций и индивидуальных предпринимателей вне рынка	174291,9	100,1	101,1	101,0
продажа товаров на вещевых, смешанных и продовольственных рынках	16329,4	97,6	96,5	96,9

РЫНКИ ТОВАРОВ И УСЛУГ

*Розничная торговля*

**ДИНАМИКА ОБОРОТА РОЗНИЧНОЙ ТОРГОВЛИ ПИЩЕВЫМИ ПРОДУКТАМИ,  
ВКЛЮЧАЯ НАПИТКИ, И ТАБАЧНЫМИ ИЗДЕЛИЯМИ,  
НЕПРОДОВОЛЬСТВЕННЫМИ ТОВАРАМИ**

	Пищевые продукты, включая напитки, и табачные изделия			Непродовольственные товары		
	млн. рублей	в % к		млн. рублей	в % к	
		соответст- вующему периоду прошлого года	предыду- щему периоду		соответст- вующему периоду прошлого года	предыду- щему периоду
<b>2018 г.</b>						
Январь	7314,7	102,6	69,3	7391,8	99,3	70,9
Февраль	7286,2	96,7	99,0	6933,6	105,6	93,7
Март	7509,3	101,9	102,7	7253,0	101,0	104,7
<b>I квартал</b>	<b>22110,2</b>	<b>100,3</b>	<b>78,8</b>	<b>21578,4</b>	<b>101,8</b>	<b>74,7</b>
Апрель	7422,4	99,8	98,4	7489,0	103,1	102,8
Май	7600,7	98,6	102,2	7873,2	102,8	103,8
Июнь	7982,0	97,2	104,8	8409,9	101,6	106,8
<b>II квартал</b>	<b>23005,1</b>	<b>98,5</b>	<b>102,8</b>	<b>23772,1</b>	<b>102,5</b>	<b>108,8</b>
<b>I полугодие</b>	<b>45115,3</b>	<b>99,4</b>	<b>х</b>	<b>45350,5</b>	<b>102,2</b>	<b>х</b>
Июль	8377,0	99,4	104,8	8769,5	101,0	104,2
Август	8719,2	100,3	103,6	9013,2	99,6	102,6
Сентябрь	8835,2	100,6	101,2	9238,0	102,1	102,2
<b>III квартал</b>	<b>25931,4</b>	<b>100,0</b>	<b>111,9</b>	<b>27020,7</b>	<b>100,9</b>	<b>112,8</b>
<b>Январь-сентябрь</b>	<b>71046,7</b>	<b>99,6</b>	<b>х</b>	<b>72371,2</b>	<b>101,7</b>	<b>х</b>
Октябрь	9081,9	99,8	102,3	9395,2	101,2	101,3
Ноябрь	8967,1	100,7	97,5	9594,3	99,1	101,8
Декабрь	10059,2	94,1	110,1	9940,0	99,1	103,2
<b>IV квартал</b>	<b>28108,2</b>	<b>97,4</b>	<b>105,4</b>	<b>28929,5</b>	<b>100,3</b>	<b>106,6</b>
<b>Год</b>	<b>99154,9</b>	<b>99,2</b>	<b>х</b>	<b>101300,7</b>	<b>101,1</b>	<b>х</b>

РЫНКИ ТОВАРОВ И УСЛУГ

Розничная торговля

Продолжение

	Пищевые продукты, включая напитки, и табачные изделия			Непродовольственные товары		
	млн. рублей	в % к		млн. рублей	в % к	
		соответствующему периоду прошлого года	предыдущему периоду		соответствующему периоду прошлого года	предыдущему периоду
<b>2019 г.</b>						
Январь	7738,1	98,0	75,9	7931,8	102,7	79,0
Февраль	7720,3	98,2	99,2	7511,6	103,4	94,4
Март	7896,4	97,1	101,6	7963,6	104,2	105,5
<b>I квартал</b>	<b>23354,8</b>	<b>97,8</b>	<b>80,1</b>	<b>23407,0</b>	<b>103,5</b>	<b>79,5</b>
Апрель	7949,8	99,3	100,6	8041,7	102,1	100,7
Май	8222,6	99,6	102,5	8370,9	102,1	103,8
Июнь	8553,5	99,4	104,7	8743,7	99,7	104,3
<b>II квартал</b>	<b>24725,9</b>	<b>99,4</b>	<b>104,7</b>	<b>25156,3</b>	<b>101,2</b>	<b>106,4</b>
<b>I полугодие</b>	<b>48080,7</b>	<b>98,6</b>	<b>х</b>	<b>48563,3</b>	<b>102,3</b>	<b>х</b>
Июль	8938,0	98,8	104,1	9021,2	98,4	102,9
Август	9023,5	96,9	101,6	9333,9	99,0	103,2
Сентябрь	9375,3	100,3	104,7	9444,2	97,9	101,0
<b>III квартал</b>	<b>27336,8</b>	<b>98,7</b>	<b>111,0</b>	<b>27799,3</b>	<b>98,4</b>	<b>109,7</b>
<b>Январь-сентябрь</b>	<b>75417,5</b>	<b>98,6</b>	<b>х</b>	<b>76362,6</b>	<b>100,8</b>	<b>х</b>
Октябрь	9701,0	101,2	103,2	9640,3	98,3	101,7
Ноябрь	9705,1	103,7	99,9	9794,8	97,9	101,4
<b>Январь-ноябрь</b>	<b>94823,6</b>	<b>99,4</b>	<b>х</b>	<b>95797,7</b>	<b>100,3</b>	<b>х</b>

## 2.2. РЫНОК ПЛАТНЫХ УСЛУГ НАСЕЛЕНИЮ

В январе-ноябре 2019 г. населению области было оказано платных услуг на 46550,0 млн. рублей (98,0% к уровню января-ноября 2018 г. в сопоставимых ценах).

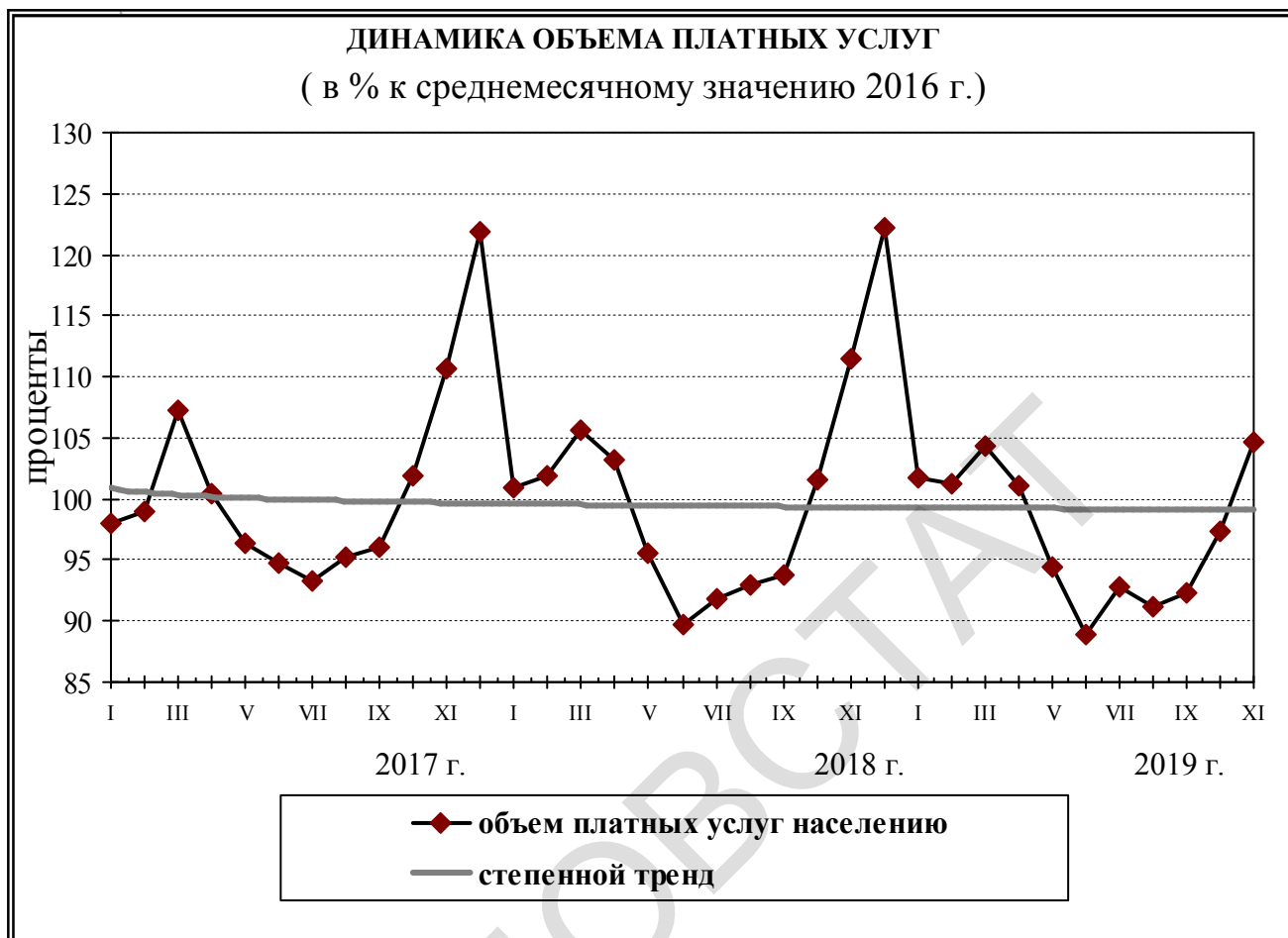
### ДИНАМИКА ОБЪЕМА ПЛАТНЫХ УСЛУГ НАСЕЛЕНИЮ<sup>1)</sup>

	2018 г. в % к		2019 г. в % к	
	соответствующему периоду предыдущего года	предыдущему периоду	соответствующему периоду предыдущего года	предыдущему периоду
Январь	102,5	82,9	100,7	83,3
Февраль	102,4	100,9	99,3	99,4
Март	98,1	103,6	98,8	103,1
<b>I квартал</b>	<b>100,5</b>	<b>92,2</b>	<b>99,6</b>	<b>91,6</b>
Апрель	102,4	97,8	97,9	96,9
Май	98,6	92,5	98,8	93,5
Июнь	94,3	94,0	98,4	94,1
<b>II квартал</b>	<b>98,1</b>	<b>93,5</b>	<b>98,4</b>	<b>92,5</b>
<b>I полугодие</b>	<b>99,3</b>	<b>х</b>	<b>99,0</b>	<b>х</b>
Июль	97,7	102,4	100,5	104,5
Август	96,7	101,1	97,5	98,2
Сентябрь	96,9	100,9	97,9	101,3
<b>III квартал</b>	<b>96,3</b>	<b>101,9</b>	<b>98,6</b>	<b>97,2</b>
<b>9 месяцев</b>	<b>98,3</b>	<b>х</b>	<b>98,9</b>	<b>х</b>
Октябрь	99,1	108,4	95,5 <sup>2)</sup>	105,5 <sup>2)</sup>
Ноябрь	100,4	109,7	93,8	107,5
<b>Январь-ноябрь</b>	<b>98,5</b>	<b>х</b>	<b>98,0</b>	<b>х</b>
Декабрь	100,4	109,7		
<b>IV квартал</b>	<b>101,5</b>	<b>120,4</b>		
<b>Год</b>	<b>99,2</b>	<b>х</b>		

<sup>1)</sup> Для расчета индекса физического объема применяются индексы потребительских цен на платные и бытовые услуги, взвешенные на видовую структуру объемов услуг.

<sup>2)</sup> Данные изменены за счет уточнения респондентами предварительных данных за октябрь 2019 г. в отчете за ноябрь 2019 г.

РЫНКИ ТОВАРОВ И УСЛУГ  
Рынок платных услуг населению



## **3. ИНСТИТУЦИОНАЛЬНЫЕ ПРЕОБРАЗОВАНИЯ**

### **3.1. РАЗВИТИЕ МАЛЫХ ПРЕДПРИЯТИЙ (БЕЗ МИКРОПРЕДПРИЯТИЙ)**

В январе-сентябре 2019 г. в области осуществляли деятельность 1,1 тысячи малых предприятий (без микропредприятий, с учетом временно приостановивших деятельность). В общем количестве малых предприятий преобладают организации с видом экономической деятельности «торговля оптовая и розничная; ремонт автотранспортных средств и мотоциклов». Их удельный вес составил 29,9%. На долю предприятий обрабатывающих производств приходится 14,4%, сельского, лесного хозяйства, охоты, рыболовства и рыбоводства – 13,1%, строительства – 11,4%, транспортировки и хранения – 6,4%, деятельности по операциям с недвижимым имуществом – 6,0%, деятельности административной и сопутствующих дополнительных услуг – 4,3%, деятельности профессиональной, научной и технической – 3,8%, деятельности гостиниц и предприятий общественного питания – 3,1% от общего количества малых предприятий.

В январе-сентябре 2019 г. на малых предприятиях число замещенных рабочих мест составило 31,5 тыс., из них 30,1 тыс. занято работниками списочного состава, 1,4 тыс. – внешними совместителями и работниками, выполняющими работы по договорам гражданско-правового характера.

**ИНСТИТУЦИОНАЛЬНЫЕ ПРЕОБРАЗОВАНИЯ**  
*Развитие малых предприятий (без микропредприятий)*

**ЧИСЛО ЗАМЕЩЕННЫХ РАБОЧИХ МЕСТ НА МАЛЫХ ПРЕДПРИЯТИЯХ  
ПО ВИДАМ ЭКОНОМИЧЕСКОЙ ДЕЯТЕЛЬНОСТИ В ЯНВАРЕ-СЕНТЯБРЕ 2019 ГОДА**

	Всего заме- щен- ных рабо- чих мест	в том числе			Число заме- щен- ных рабо- чих мест, в % к итогу
		работ- никами списоч- ного со- става (без внешних совмес- тителей)	внешними совместите- лями	работни- ками, вы- полняв- шими ра- боты по догово- рам гра- жданско- правового характера	
<b>Всего по области</b>	<b>31452</b>	<b>30065</b>	<b>971</b>	<b>416</b>	<b>100,0</b>
Сельское, лесное хозяйство, охота, рыболовство и рыбоводство	5321	5188	53	80	16,9
Добыча полезных ископаемых	81	81	-	-	0,3
Обрабатывающие производства	5029	4884	100	45	16,0
Обеспечение электрической энергией, газом и паром; кондиционирование воздуха	145	136	9	-	0,5
Водоснабжение; водоотведение, организация сбора и утилизации отходов, деятельность по ликвидации загрязнений	391	374	16	1	1,2
Строительство	3402	3252	133	17	10,8
Торговля оптовая и розничная; ремонт автотранспортных средств и мотоциклов	7315	7075	191	49	23,3
Транспортировка и хранение	2460	2316	82	62	7,8
Деятельность гостиниц и предприятий общественного питания	1031	1002	29	-	3,3
Деятельность в области информации и связи	693	623	35	35	2,2
Деятельность финансовая и страховая	... <sup>1)</sup>	... <sup>1)</sup>	... <sup>1)</sup>	... <sup>1)</sup>	... <sup>1)</sup>
Деятельность по операциям с недвижимым имуществом	2092	1868	155	69	6,7
Деятельность профессиональная, научная и техническая	984	860	98	26	3,1
Деятельность административная и сопутствующие дополнительные услуги	1572	1531	16	25	5,0
Образование	... <sup>1)</sup>	... <sup>1)</sup>	... <sup>1)</sup>	... <sup>1)</sup>	... <sup>1)</sup>
Деятельность в области здравоохранения и социальных услуг	539	494	44	1	1,7



**ИНСТИТУЦИОНАЛЬНЫЕ ПРЕОБРАЗОВАНИЯ**  
*Развитие малых предприятий (без микропредприятий)*

Продолжение

	Всего замененных работ- чих мест	в том числе			Число замененных рабочих мест, в % к итогу
		работ- никами списоч- ного со- става (без внешних совмес- тителей)	внешними совмести- телями	работни- ками, вы- полняв- шими ра- боты по договорам граждан- ско- правового характера	
Деятельность в области культуры, спорта, организации досуга и развлечений	44	44	-	-	0,1
Предоставление прочих видов услуг	294	280	8	6	0,9

<sup>1)</sup> Данные не публикуются в целях обеспечения конфиденциальности.

Оборот малых предприятий за январь-сентябрь 2019 г. составил 76886,9 млн. рублей.

**ИНСТИТУЦИОНАЛЬНЫЕ ПРЕОБРАЗОВАНИЯ**  
*Развитие малых предприятий (без микропредприятий)*

**ОБОРОТ МАЛЫХ ПРЕДПРИЯТИЙ  
ПО ВИДАМ ЭКОНОМИЧЕСКОЙ ДЕЯТЕЛЬНОСТИ**

	Январь-сентябрь 2019 г.	
	млн. рублей	в % к итогу
<b>Всего по области</b>	<b>76886,9</b>	<b>100,0</b>
Сельское, лесное хозяйство, охота, рыболовство и рыбоводство	9948,7	12,9
Добыча полезных ископаемых	110,6	0,1
Обрабатывающие производства	7401,4	9,6
Обеспечение электрической энергией, газом и паром; кондиционирование воздуха	111,0	0,1
Водоснабжение; водоотведение, организация сбора и утилизации отходов, деятельность по ликвидации загрязнений	402,8	0,5
Строительство	7772,3	10,1
Торговля оптовая и розничная; ремонт автотранспортных средств и мотоциклов	42501,6	55,3
Транспортировка и хранение	2299,6	3,0
Деятельность гостиниц и предприятий общественного питания	929,0	1,2
Деятельность в области информации и связи	604,0	0,8
Деятельность финансовая и страховая	... <sup>1)</sup>	... <sup>1)</sup>
Деятельность по операциям с недвижимым имуществом	2219,6	2,9
Деятельность профессиональная, научная и техническая	1120,0	1,5
Деятельность административная и сопутствующие дополнительные услуги	626,9	0,8
Образование	... <sup>1)</sup>	... <sup>1)</sup>
Деятельность в области здравоохранения и социальных услуг	536,6	0,7
Деятельность в области культуры, спорта, организации досуга и развлечений	48,6	0,1
Предоставление прочих видов услуг	238,1	0,3

<sup>1)</sup> Данные не публикуются в целях обеспечения конфиденциальности.

В общем объеме оборота малых предприятий доля отгруженных товаров собственного производства, выполненных работ и услуг собственными силами составила 42,3%, продажа товаров несобственного производства – 57,7%.

Малыми предприятиями области в январе-сентябре 2019 г. освоено 4615,5 млн. рублей инвестиций в основной капитал, что составляет 8,7% от общего объема инвестиций в основной капитал за счет всех источников финансирования, направленных на развитие экономики и социальной сферы области.

## 4. Ц Е Н Ы

ИНДЕКСЫ ЦЕН И ТАРИФОВ  
(на конец периода; в процентах)

	Ноябрь 2019 г. к			Январь- ноябрь 2019 г. к январю- ноябрю 2018 г.	Справочно ноябрь 2018 г. к декабрю 2017 г.
	октябрю 2019 г.	декабрю 2018 г.	ноябрю 2018 г.		
Индекс потребительских цен	100,1	103,6	104,6	105,7	104,0
Индекс цен производителей промышленных товаров <sup>1)</sup>	99,2	91,6	92,5	106,5	114,4
Сводный индекс цен на про- дукцию инвестиционного на- значения	100,8	106,8	107,4	107,4	106,1
Индекс цен производителей сельскохозяйственной про- дукции	97,4	88,0	87,0	103,5	115,0
Индекс тарифов на грузовые перевозки	100,0	102,8	102,8	101,2	100,7

<sup>1)</sup> На товары, предназначенные для реализации на внутреннем рынке.

**Ц Е Н Ы**  
**Потребительские цены**

### 4.1. ПОТРЕБИТЕЛЬСКИЕ ЦЕНЫ

**Индекс потребительских цен в ноябре 2019 г. составил 100,1%, в том числе на продовольственные товары – 100,1%, непродовольственные товары – 100,2%, услуги – 100,0%.**

**ИНДЕКСЫ ПОТРЕБИТЕЛЬСКИХ ЦЕН И ТАРИФОВ  
НА ТОВАРЫ И УСЛУГИ  
(на конец периода; в процентах)**

	Всего		в том числе на					
			продовольственные товары		непродовольственные товары		услуги	
	к предыдущему периоду	к декабрю предыдущего года	к предыдущему периоду	к декабрю предыдущего года	к предыдущему периоду	к декабрю предыдущего года	к предыдущему периоду	к декабрю предыдущего года
<b>2018 г.</b>								
Январь	100,2	100,2	100,0	100,0	100,4	100,4	100,1	100,1
Февраль	100,3	100,5	100,6	100,6	100,2	100,5	100,1	100,2
Март	100,2	100,6	100,4	101,0	99,9	100,4	100,2	100,3
<b>I квартал</b>	<b>100,6</b>	<b>100,6</b>	<b>101,0</b>	<b>101,0</b>	<b>100,4</b>	<b>100,4</b>	<b>100,3</b>	<b>100,3</b>
Апрель	100,6	101,2	100,5	101,6	100,4	100,9	101,1	101,4
Май	100,7	101,9	100,2	101,8	101,3	102,1	100,3	101,7
Июнь	100,3	102,2	100,2	102,0	100,1	102,2	100,9	102,6
<b>II квартал</b>	<b>101,6</b>	<b>102,2</b>	<b>100,9</b>	<b>102,0</b>	<b>101,7</b>	<b>102,2</b>	<b>102,2</b>	<b>102,6</b>
Июль	100,3	102,5	100,2	102,1	100,2	102,3	100,5	103,1
Август	100,3	102,7	100,5	102,6	100,2	102,5	100,1	103,2
Сентябрь	100,2	102,9	100,1	102,8	100,3	102,8	100,0	103,2
<b>III квартал</b>	<b>100,7</b>	<b>102,9</b>	<b>100,8</b>	<b>102,8</b>	<b>100,6</b>	<b>102,8</b>	<b>100,6</b>	<b>103,2</b>
Октябрь	100,4	103,3	100,5	103,2	100,4	103,3	100,3	103,5
Ноябрь	100,7	104,0	101,3	104,6	100,3	103,6	100,3	103,8
Декабрь	101,0	105,0	101,8	106,4	100,5	104,1	100,6	104,4
<b>IV квартал</b>	<b>102,0</b>	<b>105,0</b>	<b>103,6</b>	<b>106,4</b>	<b>101,2</b>	<b>104,1</b>	<b>101,1</b>	<b>104,4</b>
<b>2019 г.</b>								
Январь	101,1	101,1	101,3	101,3	101,0	101,0	101,1	101,1
Февраль	100,4	101,5	100,6	101,9	100,4	101,4	100,0	101,1
Март	100,5	102,0	100,6	102,5	100,6	102,0	100,2	101,3
<b>I квартал</b>	<b>102,0</b>	<b>102,0</b>	<b>102,5</b>	<b>102,5</b>	<b>102,0</b>	<b>102,0</b>	<b>101,3</b>	<b>101,3</b>
Апрель	100,2	102,2	100,0	102,6	100,3	102,3	100,4	101,7
Май	100,8	103,0	100,9	103,5	100,3	102,6	101,1	102,8
Июнь	99,9	102,9	99,4	102,9	100,2	102,8	100,3	103,1
<b>II квартал</b>	<b>100,9</b>	<b>102,9</b>	<b>100,4</b>	<b>102,9</b>	<b>100,8</b>	<b>102,8</b>	<b>101,8</b>	<b>103,1</b>
Июль	100,4	103,4	100,3	103,3	100,3	103,1	100,7	103,8
Август	100,2	103,5	99,3	102,6	100,3	103,4	101,2	105,0
Сентябрь	99,7	103,2	99,2	101,8	100,2	103,5	99,7	104,7
<b>III квартал</b>	<b>100,3</b>	<b>103,2</b>	<b>98,9</b>	<b>101,8</b>	<b>100,7</b>	<b>103,5</b>	<b>101,5</b>	<b>104,7</b>
Октябрь	100,2	103,5	100,2	102,0	100,4	103,9	100,1	104,7
Ноябрь	100,1	103,6	100,1	102,1	100,2	104,1	100,0	104,8

**Ц Е Н Ы**  
**Потребительские цены**

**Базовый индекс потребительских цен (БИПЦ)**, исключающий изменения цен на отдельные товары и услуги, подверженные влиянию факторов, которые носят административный, а также сезонный характер, в ноябре 2019 г. составил 100,2%.

Индекс потребительских цен на **продовольственные товары** в ноябре 2019 г. составил 100,1% (в ноябре 2018 г. – 101,3%).

**ИНДЕКСЫ ЦЕН НА ОТДЕЛЬНЫЕ ГРУППЫ И ВИДЫ  
ПРОДОВОЛЬСТВЕННЫХ ТОВАРОВ**  
(на конец периода; в процентах)

	Ноябрь 2019 г. к			Январь- ноябрь 2019 г. к январю- ноябрю 2018 г.	Справочно ноябрь 2018 г. к декабрю 2017 г.
	октябрю 2019 г.	декабрю 2018 г.	ноябрю 2018 г.		
Продовольственные товары без алкогольных напитков	100,1	102,0	104,0	107,2	104,4
хлеб и хлебобулочные из- делия	100,0	109,3	109,4	110,1	103,7
крупа и бобовые	101,6	121,0	122,1	120,9	108,7
макаронные изделия	100,0	101,6	101,6	105,0	104,5
мясо и птица	99,6	98,8	100,0	107,0	110,8
рыба и морепродукты пи- щевые	100,5	107,6	108,9	111,0	106,2
молоко и молочная про- дукция	100,9	106,3	107,8	106,5	103,3
масло сливочное	99,3	108,4	111,7	113,9	106,8
масло подсолнечное	99,8	99,1	100,0	107,1	106,0
яйца	108,7	90,6	103,3	108,9	106,8
сахар	87,3	63,0	63,7	102,8	135,1
плодоовощная продукция, включая картофель	100,9	92,2	101,6	106,9	95,6
Алкогольные напитки	100,1	102,8	103,2	104,7	105,4

**Ц Е Н Ы**  
**Потребительские цены**

Индекс потребительских цен на **непродовольственные товары** в ноябре 2019 г. составил 100,2% (в ноябре 2018 г. – 100,3%).

**ИНДЕКСЫ ЦЕН НА ОТДЕЛЬНЫЕ ГРУППЫ  
НЕПРОДОВОЛЬСТВЕННЫХ ТОВАРОВ**  
(на конец периода; в процентах)

	Ноябрь 2019 г. к			Январь- ноябрь 2019 г. к январю- ноябрю 2018 г.	Справочно ноябрь 2018 г. к декабрю 2017 г.
	октябрю 2019 г.	декабрю 2018 г.	ноябрю 2018 г.		
Ткани	100,0	105,5	105,6	105,3	101,0
Одежда и белье	100,5	104,5	105,0	104,4	101,8
Трикотажные изделия	100,4	102,7	103,2	103,1	102,1
Обувь	100,4	103,2	103,3	103,2	101,9
Моющие и чистящие средства	101,4	102,4	102,1	104,1	104,2
Табачные изделия	100,5	112,0	115,7	115,2	105,2
Электротовары и другие бытовые приборы	99,5	99,9	100,5	103,3	103,6
Телерадиотовары	96,7	94,3	94,5	96,4	94,8
Строительные материалы	100,2	104,6	105,0	105,8	105,0
Бензин автомобильный	99,9	102,6	102,1	104,6	110,0
Медикаменты	100,8	106,0	107,7	105,6	102,6

**Ц Е Н Ы**  
**Потребительские цены**

Индекс цен и тарифов на услуги в ноябре 2019 г. составил 100,0% (в ноябре 2018 г. – 100,3%).

**ИНДЕКСЫ ЦЕН И ТАРИФОВ**  
**НА ОТДЕЛЬНЫЕ ГРУППЫ И ВИДЫ УСЛУГ**  
(на конец периода; в процентах)

	Ноябрь 2019 г. к			Январь- ноябрь 2019 г. к январю- ноябрю 2018 г.	Справочно ноябрь 2018 г. к декабрю 2017 г.
	октябрю 2019 г.	декабрю 2018 г.	ноябрю 2018 г.		
Жилищно-коммунальные услуги	100,0	103,8	103,8	103,5	101,4
жилищные услуги	100,0	104,6	104,6	104,4	100,7
коммунальные услуги	100,0	103,6	103,6	103,3	101,6
Медицинские услуги	100,0	109,0	109,0	107,2	104,3
Услуги пассажирского транспорта	99,6	111,0	112,9	109,9	107,7
Услуги связи	100,0	106,3	108,5	110,0	110,5
Услуги организаций культуры	100,0	106,3	106,3	106,5	100,2
Санаторно-оздоровительные услуги	100,0	105,9	105,9	103,2	100,0
Услуги дошкольного воспитания	100,0	102,0	102,0	103,8	104,5
Услуги образования	100,0	103,0	103,0	103,5	102,8
Бытовые услуги	99,9	103,3	103,6	104,5	103,5
Услуги в сфере туризма	100,8	104,8	106,1	106,9	106,2
Услуги физической культуры и спорта	100,0	112,8	112,8	109,9	104,8
Услуги страхования	100,0	104,7	104,7	102,1	100,0

**Ц Е Н Ы**  
**Потребительские цены**

**ТАРИФЫ НА ЖИЛИЩНО-КОММУНАЛЬНЫЕ УСЛУГИ В ГОРОДАХ ОБЛАСТИ**  
(на конец ноября 2019 г.; в рублях за 1 вид услуги)

Города	Содержание и ремонт жилья в муниципальном жилищном фонде, за 1 кв. м общей площади	Водоснабжение холодное	Водоотведение	Горячее водоснабжение	Отопление, за 1 Гкал
		за 1 куб. м			
Тамбов	11,81	23,14	17,10	138,62	1924,61
Мичуринск	12,08	26,84	26,54	155,19	2315,24

**Стоимость фиксированного набора потребительских товаров и услуг для проведения межрегиональных сопоставлений покупательной способности населения в среднем по области в конце ноября 2019 г. составила 14009,18 рубля в расчете на месяц. За месяц его стоимость не изменилась (с начала года увеличилась на 4,1%).**

**Стоимость минимального набора продуктов питания, рассчитанного по среднероссийским нормам потребления, в среднем по области в конце ноября 2019 г. составила 3586,70 рубля в расчете на месяц. По сравнению с концом октября 2019 г. его стоимость уменьшилась на 0,1% (с начала года увеличилась на 1,7%).**



**Ц Е Н Ы**  
*Цены производителей*

## 4.2. ЦЕНЫ ПРОИЗВОДИТЕЛЕЙ

Индекс цен производителей промышленных товаров<sup>1)</sup> в ноябре 2019 г. относительно предыдущего месяца составил 99,2%.

**ИНДЕКСЫ ЦЕН  
ПРОИЗВОДИТЕЛЕЙ ПРОМЫШЛЕННЫХ ТОВАРОВ**  
(на конец периода; в процентах)

	Всего		в том числе по видам экономической деятельности					
	к предыдущему периоду	к декабрю предыдущего года	обрабатывающие производства	обеспечение электрической энергией, газом и паром; кондиционирование воздуха		водоснабжение; водоотведение, организация сбора и утилизации отходов, деятельность по ликвидации загрязнений		
				к предыдущему периоду	к декабрю предыдущего года	к предыдущему периоду	к декабрю предыдущего года	
<b>2018 г.</b>								
Январь	99,0	99,0	99,5	99,5	95,4	95,4	100,0	100,0
Февраль	99,8	98,8	99,7	99,2	100,4	95,7	100,0	100,0
Март	99,9	98,7	99,7	99,0	101,0	96,7	100,0	100,0
<b>I квартал</b>	<b>98,7</b>	<b>98,7</b>	<b>99,0</b>	<b>99,0</b>	<b>96,7</b>	<b>96,7</b>	<b>100,0</b>	<b>100,0</b>
Апрель	101,8	100,5	102,3	101,2	98,4	95,1	100,0	100,0
Май	101,7	102,1	101,5	102,7	102,9	97,9	100,0	100,0
Июнь	102,5	104,6	102,8	105,6	99,9	97,8	100,0	100,0
<b>II квартал</b>	<b>106,0</b>	<b>104,6</b>	<b>106,8</b>	<b>105,6</b>	<b>101,1</b>	<b>97,8</b>	<b>100,0</b>	<b>100,0</b>
Июль	101,1	105,8	101,0	106,8	101,3	99,1	105,0	105,0
Август	100,7	106,6	100,6	107,4	101,7	100,8	100,0	105,0
Сентябрь	100,3	106,8	100,1	107,4	102,0	102,7	100,0	105,0
<b>III квартал</b>	<b>102,1</b>	<b>106,8</b>	<b>101,7</b>	<b>107,4</b>	<b>105,1</b>	<b>102,7</b>	<b>105,0</b>	<b>105,0</b>
Октябрь	105,2	112,4	105,8	113,7	101,0	103,7	100,0	105,0
Ноябрь	101,8	114,4	102,2	116,2	99,0	102,6	100,0	105,0
Декабрь	100,7	115,2	100,9	117,3	99,2	101,8	100,0	105,0
<b>IV квартал</b>	<b>107,8</b>	<b>115,2</b>	<b>109,1</b>	<b>117,3</b>	<b>99,1</b>	<b>101,8</b>	<b>100,0</b>	<b>105,0</b>

**Ц Е Н Ы**  
**Цены производителей**

Продолжение

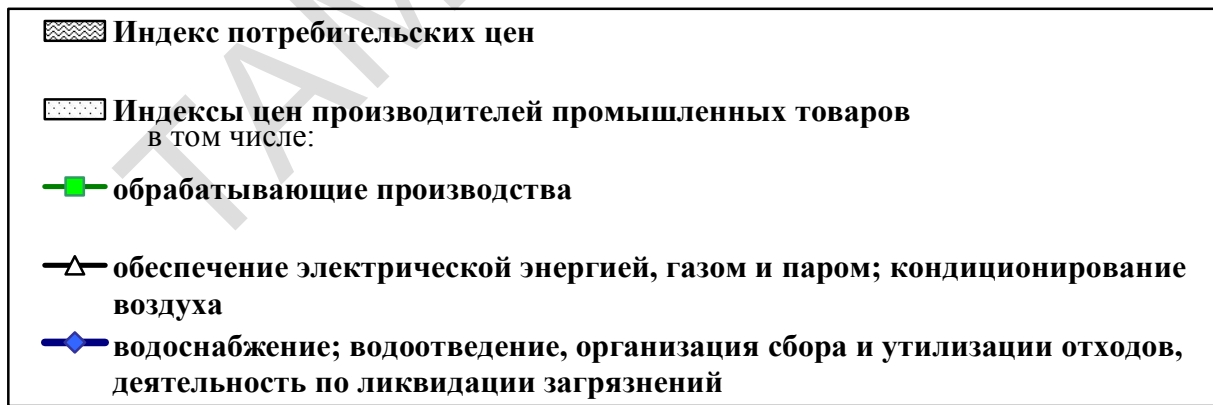
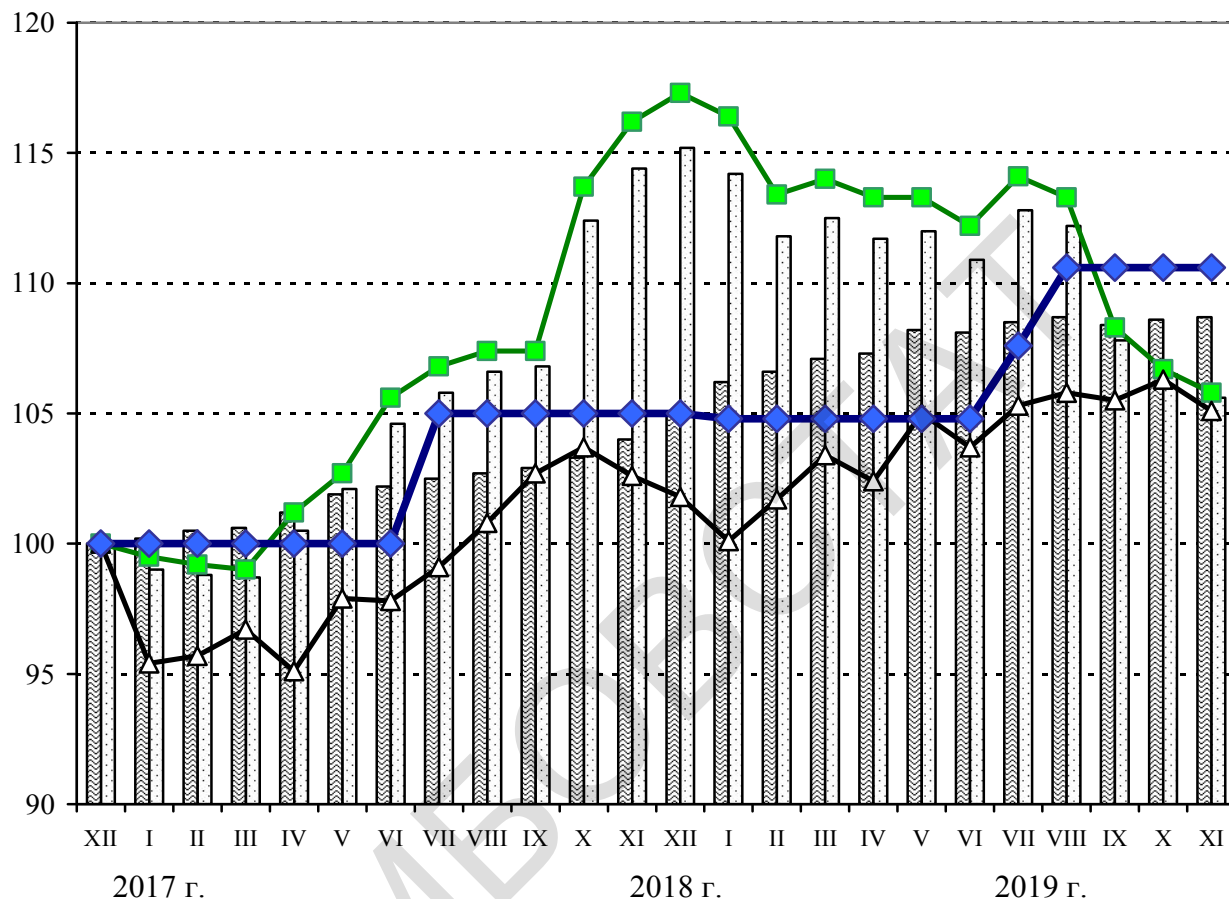
	Всего		в том числе по видам экономической деятельности					
	к предыду- щему периоду	к декаб- рю пре- дыду- щего года	обрабатывающие производства	обеспечение электрической энергией, газом и паром; конди- ционирование воздуха		водоснабжение; водоотведение, организация сбора и утили- зации отходов, деятельность по ликвидации за- грязнений		
				к предыду- щему периоду	к декаб- рю пре- дыду- щего года	к предыду- щему периоду	к декаб- рю пре- дыду- щего года	к предыду- щему периоду
<b>2019 г.</b>								
Январь	99,1	99,1	99,2	99,2	98,3	98,3	99,8	99,8
Февраль	97,9	97,0	97,4	96,6	101,6	99,9	100,0	99,8
Март	100,6	97,6	100,5	97,1	101,7	101,5	100,0	99,8
<b>I квартал</b>	<b>97,6</b>	<b>97,6</b>	<b>97,1</b>	<b>97,1</b>	<b>101,5</b>	<b>101,5</b>	<b>99,8</b>	<b>99,8</b>
Апрель	99,3	96,9	99,4	96,5	99,0	100,5	100,0	99,8
Май	100,3	97,2	100,0	96,4	102,5	103,0	100,0	99,8
Июнь	99,0	96,2	99,0	95,4	98,8	101,8	100,0	99,8
<b>II квартал</b>	<b>98,6</b>	<b>96,2</b>	<b>98,3</b>	<b>95,4</b>	<b>100,3</b>	<b>101,8</b>	<b>100,0</b>	<b>99,8</b>
Июль	101,7	97,8	101,7	97,1	101,5	103,4	102,7	102,5
Август	99,5	97,3	99,3	96,3	100,5	103,8	102,8	105,4
Сентябрь	96,1	93,5	95,6	92,1	99,7	103,5	100,0	105,4
<b>III квартал</b>	<b>97,2</b>	<b>93,5</b>	<b>96,5</b>	<b>92,1</b>	<b>101,7</b>	<b>103,5</b>	<b>105,6</b>	<b>105,4</b>
Октябрь	98,8	92,4	98,5	90,7	100,8	104,4	100,0	105,4
Ноябрь	99,2	91,6	99,2	90,0	98,9	103,2	100,0	105,4

<sup>1)</sup> На товары, предназначенные для реализации на внутреннем рынке, по видам деятельности «Обрабатывающие производства», «Обеспечение электрической электроэнергией, газом и паром; кондиционирование воздуха», «Водоснабжение; водоотведение, организация сбора и утилизации отходов, деятельность по ликвидации загрязнений».

**Ц Е Н Ы**  
*Цены производителей*

**ДИНАМИКА ЦЕН ПРОИЗВОДИТЕЛЕЙ ПРОМЫШЛЕННЫХ ТОВАРОВ  
И ПОТРЕБИТЕЛЬСКИХ ЦЕН**

(на конец месяца; в процентах к декабрю 2017 г.)



Индексы цен производителей промышленных товаров в ноябре 2019 г. по сравнению с декабрем 2018 г. ниже индексов потребительских цен за этот же период на 12,0 процентных пункта.

**Ц Е Н Ы**  
*Цены производителей*

**ИНДЕКСЫ ЦЕН ПРОИЗВОДИТЕЛЕЙ ПО ОТДЕЛЬНЫМ ВИДАМ  
ЭКОНОМИЧЕСКОЙ ДЕЯТЕЛЬНОСТИ**  
(на конец периода; в процентах)

	Ноябрь 2019 г. к			Январь- ноябрь 2019 г. к январю- ноябрю 2018 г.	Справочно ноябрь 2018 г. к декабрю 2017 г.
	октябрю 2019 г.	декабрю 2018 г.	ноябрю 2018 г.		
<b>Обрабатывающие произ- водства</b>	<b>99,2</b>	<b>90,0</b>	<b>91,1</b>	<b>106,8</b>	<b>116,2</b>
из них:					
производство пищевых про- дуктов	98,5	80,4	81,9	108,2	128,3
производство напитков	99,3	99,2	98,6	106,3	107,6
производство текстильных изделий	100,0	100,0	100,1	100,2	101,6
производство одежды	100,0	100,0	100,0	100,0	100,0
обработка древесины и про- изводство изделий из дерева и пробки, кроме мебели, производство изделий из со- ломки и материала для пле- тения	100,1	106,4	106,8	108,5	112,6
производство бумаги и бу- мажных изделий	98,1	91,3	92,0	108,2	115,9
деятельность полиграфиче- ская и копирование носите- лей информации	100,0	100,0	100,0	100,0	107,6
производство химических веществ и химических про- дуктов	100,0	107,1	107,1	107,1	100,0
производство резиновых и пластмассовых изделий	102,0	109,7	106,2	99,8	95,7
производство прочей неме- таллической минеральной продукции	100,5	101,1	101,4	103,2	104,8

**Ц Е Н Ы**  
*Цены производителей*

Продолжение

	Ноябрь 2019 г. к			Январь- ноябрь 2019 г. к январю- ноябрю 2018 г.	Справочно
	октябрю 2019 г.	декабрю 2018 г.	ноябрю 2018 г.		ноябрь 2018 г. к декабрю 2017 г.
производство готовых металлических изделий, кроме машин и оборудования	100,0	102,0	102,0	115,6	131,0
производство компьютеров, электронных и оптических изделий	100,0	107,5	107,5	108,4	107,1
производство электрического оборудования	100,0	106,9	106,9	105,7	100,0
производство машин и оборудования, не включенных в другие группировки	99,5	99,7	104,7	98,0	87,2
производство прочих транспортных средств и оборудования	100,0	101,0	101,0	101,2	111,4
производство мебели	100,0	103,7	103,7	108,1	104,4
ремонт и монтаж машин и оборудования	100,0	107,7	107,7	107,7	100,5
<b>Обеспечение электрической энергией, газом и паром; кондиционирование воздуха</b>	<b>98,9</b>	<b>103,2</b>	<b>102,4</b>	<b>105,0</b>	<b>102,6</b>
в том числе: производство, передача и распределение электроэнергии	98,1	103,8	102,5	106,7	102,2
производство и распределение газообразного топлива	100,0	105,3	105,3	103,4	101,8
производство, передача и распределение пара и горячей воды; кондиционирование воздуха	100,0	101,3	101,3	102,4	103,6
<b>Водоснабжение; водоотведение, организация сбора и утилизации отходов, деятельность по ликвидации загрязнений</b>	<b>100,0</b>	<b>105,4</b>	<b>105,4</b>	<b>104,8</b>	<b>105,0</b>

**Ц Е Н Ы**  
*Цены производителей*

**ИНДЕКСЫ И УРОВНИ ЦЕН НА ПРОДУКЦИЮ (ЗАТРАТЫ, УСЛУГИ)  
ИНВЕСТИЦИОННОГО НАЗНАЧЕНИЯ**

**Индексы цен на продукцию инвестиционного назначения.**

В ноябре 2019 г. сводный индекс цен на продукцию инвестиционного назначения по сравнению с октябрём 2019 г. составил 100,8%, в том числе производителей на строительную продукцию – 101,1%, на приобретенные машины и оборудование инвестиционного назначения – 100,3%, на прочую продукцию инвестиционного назначения – 98,1%.

**ИНДЕКСЫ ЦЕН СТРОИТЕЛЬНОЙ ПРОДУКЦИИ  
(на конец периода; в процентах)**

	Сводный индекс цен на продукцию инвестиционного назначения		в том числе индексы цен					
			производителей на строительную продукцию		на приобретенные машины и оборудование инвестиционного назначения		на прочую продукцию инвестиционного назначения	
	к предыдущему периоду	к декабрю предыдущего года	к предыдущему периоду	к декабрю предыдущего года	к предыдущему периоду	к декабрю предыдущего года	к предыдущему периоду	к декабрю предыдущего года
<b>2018 г.</b>								
Январь	100,1	100,1	100,7	100,7	98,9	98,9	98,2	98,2
Февраль	99,9	100,1	99,7	100,4	100,4	99,3	101,9	100,1
Март	100,4	100,5	100,6	101,0	100,2	99,5	99,1	99,2
<b>I квартал</b>	<b>100,5</b>	<b>100,5</b>	<b>101,0</b>	<b>101,0</b>	<b>99,5</b>	<b>99,5</b>	<b>99,2</b>	<b>99,2</b>
Апрель	101,4	101,9	100,8	101,8	102,8	102,3	101,4	100,5
Май	101,1	103,0	100,9	102,7	101,4	103,7	102,7	103,2
Июнь	100,8	103,9	101,0	103,7	100,6	104,4	98,9	102,1
<b>II квартал</b>	<b>103,3</b>	<b>103,9</b>	<b>102,7</b>	<b>103,7</b>	<b>104,9</b>	<b>104,4</b>	<b>103,0</b>	<b>102,1</b>
Июль	100,5	104,4	100,5	104,2	100,5	104,9	102,2	104,4
Август	101,2	105,7	100,6	104,8	102,6	107,6	102,5	107,0
Сентябрь	100,5	106,2	100,2	105,0	101,0	108,7	102,4	109,5
<b>III квартал</b>	<b>102,2</b>	<b>106,2</b>	<b>101,3</b>	<b>105,0</b>	<b>104,1</b>	<b>108,7</b>	<b>107,3</b>	<b>109,5</b>
Октябрь	99,7	105,8	99,9	105,0	99,0	107,6	101,5	111,2
Ноябрь	100,2	106,1	100,2	105,2	100,2	107,8	101,8	113,1
Декабрь	100,6	106,7	100,5	105,7	101,0	108,9	99,0	112,0
<b>IV квартал</b>	<b>100,5</b>	<b>106,7</b>	<b>100,6</b>	<b>105,7</b>	<b>100,1</b>	<b>108,9</b>	<b>102,2</b>	<b>112,0</b>

**Ц Е Н Ы**  
**Цены производителей**

Продолжение

	Сводный индекс цен на продукцию инвестиционного назначения		в том числе индексы цен					
			производителей на строительную продукцию		на приобретенные машины и оборудование инвестиционного назначения		на прочую продукцию инвестиционного назначения	
	к предыдущему периоду	к декабрю предыдущего года	к предыдущему периоду	к декабрю предыдущего года	к предыдущему периоду	к декабрю предыдущего года	к предыдущему периоду	к декабрю предыдущего года
<b>2019 г.</b>								
Январь	101,0	101,0	101,0	101,0	101,3	101,3	99,3	99,3
Февраль	100,6	101,7	100,9	101,9	100,0	101,4	99,8	99,2
Март	100,5	102,2	100,5	102,5	100,3	101,5	100,4	99,6
<b>I квартал</b>	<b>102,2</b>	<b>102,2</b>	<b>102,5</b>	<b>102,5</b>	<b>101,5</b>	<b>101,5</b>	<b>99,6</b>	<b>99,6</b>
Апрель	101,2	103,4	101,5	104,0	100,5	102,0	103,4	103,0
Май	100,5	103,9	100,4	104,4	101,0	103,0	96,4	99,2
Июнь	100,5	104,4	100,6	105,0	100,5	103,4	96,5	95,8
<b>II квартал</b>	<b>102,2</b>	<b>104,4</b>	<b>102,5</b>	<b>105,0</b>	<b>101,9</b>	<b>103,4</b>	<b>96,2</b>	<b>95,8</b>
Июль	100,0	104,4	100,0	105,1	100,0	103,5	99,9	95,7
Август	101,1	105,6	100,4	105,5	102,8	106,4	99,4	95,1
Сентябрь	100,0	105,6	100,0	105,5	100,3	106,7	96,7	92,0
<b>III квартал</b>	<b>101,1</b>	<b>105,6</b>	<b>100,4</b>	<b>105,5</b>	<b>103,2</b>	<b>106,7</b>	<b>96,1</b>	<b>92,0</b>
Октябрь	100,2	105,9	100,3	105,8	100,2	107,0	97,6	89,8
Ноябрь	100,8	106,8	101,1	107,1	100,3	107,2	98,1	88,1

**Ц Е Н Ы**  
*Цены производителей*

**СВОДНЫЕ ИНДЕКСЫ ЦЕН СТРОИТЕЛЬНОЙ ПРОДУКЦИИ  
ПО ОТДЕЛЬНЫМ ВИДАМ ЭКОНОМИЧЕСКОЙ ДЕЯТЕЛЬНОСТИ**  
(на конец периода; в процентах)

	Ноябрь 2019 г. к			Январь- ноябрь 2019 г. к январю- ноябрю 2018 г.	Справочно ноябрь 2018 г. к декабрю 2017 г.
	октябрю 2019 г.	декабрю 2018 г.	ноябрю 2018 г.		
<b>Сводные индексы цен на продукцию инвестиционного назначения – всего</b>	<b>100,8</b>	<b>106,8</b>	<b>107,4</b>	<b>107,4</b>	<b>106,1</b>
в том числе по видам экономической деятельности: Сельское, лесное хозяйство, охота, рыболовство и рыбоводство	100,2	105,2	105,9	106,8	105,6
Обрабатывающая промышленность	100,8	107,0	107,8	108,3	107,2
из них:					
производство пищевых продуктов	100,9	106,7	107,5	107,5	106,0
производство химических веществ и химических продуктов	100,5	107,2	108,3	108,7	106,4
производство готовых металлических изделий, кроме машин и оборудования	100,6	106,7	106,8	107,4	108,4
Обеспечение электрической энергией, газом и паром, кондиционирование воздуха	101,0	107,8	108,3	107,8	104,5
Водоснабжение, водоотведение, организация сбора и утилизации отходов, деятельность по ликвидации загрязнений	100,2	107,9	109,1	108,7	106,5
Строительство	100,9	106,8	107,5	107,5	105,6
Торговля оптовая и розничная; ремонт автотранспортных средств и мотоциклов	100,5	106,3	107,1	107,4	105,8
Транспортировка и хранение	100,7	107,5	108,4	108,2	107,0
Деятельность в области информации и связи	100,6	106,3	107,1	108,4	108,7
Образование	100,4	107,0	107,7	108,5	107,8
Деятельность в области здравоохранения и социальных услуг	102,1	110,6	111,8	114,3	117,0



**Ц Е Н Ы**  
*Цены производителей*

**ИНДЕКСЫ И УРОВНИ ЦЕН ПРОИЗВОДИТЕЛЕЙ  
СЕЛЬСКОХОЗЯЙСТВЕННОЙ ПРОДУКЦИИ**

Индекс цен производителей сельскохозяйственной продукции в ноябре 2019 г. относительно предыдущего месяца составил 97,4%, в том числе на продукцию растениеводства – 95,8%, на продукцию животноводства – 98,6%.

**ИНДЕКСЫ ЦЕН ПРОИЗВОДИТЕЛЕЙ  
СЕЛЬСКОХОЗЯЙСТВЕННОЙ ПРОДУКЦИИ**  
(на конец периода; в процентах)

	Всего		в том числе на продукцию			
	к предыдущему периоду	к декабрю предыдущего года	растениеводства		животноводства	
			к предыдущему периоду	к декабрю предыдущего года	к предыдущему периоду	к декабрю предыдущего года
<b>2018 г.</b>						
Январь	98,0	98,0	99,5	99,5	96,7	96,7
Февраль	101,9	99,9	100,8	100,3	102,9	99,5
Март	98,9	98,8	99,6	99,9	98,4	97,9
<b>I квартал</b>	<b>98,8</b>	<b>98,8</b>	<b>99,9</b>	<b>99,9</b>	<b>97,9</b>	<b>97,9</b>
Апрель	101,5	100,3	101,4	101,2	101,6	99,5
Май	102,9	103,2	101,3	102,6	104,2	103,7
Июнь	99,0	102,1	101,7	104,3	96,8	100,3
<b>II квартал</b>	<b>103,4</b>	<b>102,1</b>	<b>104,4</b>	<b>104,3</b>	<b>102,4</b>	<b>100,3</b>
Июль	102,1	104,3	99,5	103,8	104,4	104,7
Август	102,5	106,9	100,3	104,1	104,3	109,2
Сентябрь	102,7	109,8	102,3	106,5	103,1	112,6
<b>III квартал</b>	<b>107,5</b>	<b>109,8</b>	<b>102,1</b>	<b>106,5</b>	<b>112,2</b>	<b>112,6</b>
Октябрь	102,4	112,4	109,0	116,1	97,1	109,3
Ноябрь	102,3	115,0	104,0	120,7	100,8	110,1
Декабрь	99,1	114,0	101,5	122,5	97,0	106,8
<b>IV квартал</b>	<b>103,8</b>	<b>114,0</b>	<b>115,1</b>	<b>122,5</b>	<b>94,9</b>	<b>106,8</b>

**Ц Е Н Ы**  
*Цены производителей*

Продолжение

	Всего		в том числе на продукцию			
			растениеводства		животноводства	
	к преды- дущему периоду	к декабрю предыду- щего года	к преды- дущему периоду	к декабрю предыду- щего года	к преды- дущему периоду	к декабрю предыду- щего года
<b>2019 г.</b>						
Январь	100,2	100,2	105,4	105,4	97,0	97,0
Февраль	100,1	100,3	102,6	108,2	98,5	95,6
Март	100,4	100,7	100,3	108,6	100,4	96,0
<b>I квартал</b>	<b>100,7</b>	<b>100,7</b>	<b>108,6</b>	<b>108,6</b>	<b>96,0</b>	<b>96,0</b>
Апрель	103,3	104,0	101,6	110,3	104,5	100,2
Май	96,8	100,7	100,0	110,3	94,7	94,9
Июнь	96,8	97,4	99,1	109,3	95,2	90,3
<b>II квартал</b>	<b>96,8</b>	<b>97,4</b>	<b>100,7</b>	<b>109,3</b>	<b>94,1</b>	<b>90,3</b>
Июль	99,8	97,3	99,5	108,7	100,1	90,4
Август	99,2	96,5	98,8	107,5	99,5	89,9
Сентябрь	96,4	93,0	96,7	103,9	96,2	86,5
<b>III квартал</b>	<b>95,5</b>	<b>93,0</b>	<b>95,0</b>	<b>103,9</b>	<b>95,8</b>	<b>86,5</b>
Октябрь	97,1	90,3	96,1	99,8	97,8	84,6
Ноябрь	97,4	88,0	95,8	95,6	98,6	83,4

**Ц Е Н Ы**  
*Цены производителей*

**ИНДЕКСЫ ТАРИФОВ НА ГРУЗОВЫЕ ПЕРЕВОЗКИ**

Тарифы на грузовые перевозки, производимые автомобильным транспортом, в ноябре 2019 г. по сравнению с октябрем 2019 г. не изменились.

**ИНДЕКСЫ ТАРИФОВ НА ГРУЗОВЫЕ ПЕРЕВОЗКИ**  
(на конец периода; в процентах)

	К предыдущему периоду	К декабрю предыдущего года
<b>2018 г.</b>		
Январь	100,0	100,0
Февраль	100,1	100,1
Март	100,0	100,1
<b>I квартал</b>	<b>100,1</b>	<b>100,1</b>
Апрель	100,0	100,1
Май	100,0	100,1
Июнь	100,0	100,1
<b>II квартал</b>	<b>100,0</b>	<b>100,1</b>
Июль	100,6	100,7
Август	100,0	100,7
Сентябрь	100,0	100,7
<b>III квартал</b>	<b>100,6</b>	<b>100,7</b>
Октябрь	100,0	100,7
Ноябрь	100,0	100,7
Декабрь	100,0	100,7
<b>IV квартал</b>	<b>100,0</b>	<b>100,7</b>
<b>2019 г.</b>		
Январь	100,1	100,1
Февраль	100,2	100,3
Март	100,0	100,3
<b>I квартал</b>	<b>100,3</b>	<b>100,3</b>
Апрель	100,0	100,3
Май	100,0	100,3
Июнь	100,0	100,3
<b>II квартал</b>	<b>100,0</b>	<b>100,3</b>
Июль	100,0	100,3
Август	101,1	101,4
Сентябрь	101,4	102,8
<b>III квартал</b>	<b>102,5</b>	<b>104,6</b>
Октябрь	100,0	102,8
Ноябрь	100,0	102,8

## 5. ФИНАНСЫ

### 5.1. ГОСУДАРСТВЕННЫЕ ФИНАНСЫ

#### ИСПОЛНЕНИЕ БЮДЖЕТА

(по данным областного финансового управления)

ИСПОЛНЕНИЕ КОНСОЛИДИРОВАННОГО БЮДЖЕТА  
ТАМБОВСКОЙ ОБЛАСТИ И БЮДЖЕТА ТЕРРИТОРИАЛЬНОГО  
ГОСУДАРСТВЕННОГО ВНЕБЮДЖЕТНОГО ФОНДА  
(миллионов рублей)

	Доходы <sup>1)</sup>	Расходы	Профицит, дефицит (-)
<b>2018 г.</b>			
Январь	3607,1	2902,0	705,1
Январь-февраль	7458,4	7071,1	387,3
<b>I квартал</b>	<b>12856,5</b>	<b>11844,6</b>	<b>1011,9</b>
Январь-апрель	18854,3	17452,0	1402,3
Январь-май	24015,7	22874,8	1141,0 <sup>2)</sup>
<b>I полугодие</b>	<b>28661,9</b>	<b>28840,8</b>	<b>-178,8<sup>2)</sup></b>
Январь-июль	34589,2	33552,4	1036,8
Январь-август	39295,9	38110,7	1185,2
<b>Январь-сентябрь</b>	<b>43755,4</b>	<b>43755,3</b>	<b>0,1</b>
Январь-октябрь	50604,6	49348,9	1255,7
Январь-ноябрь	57178,8	55239,2	1939,6
<b>Год</b>	<b>64195,0</b>	<b>64820,5</b>	<b>-625,5</b>
<b>2019 г.</b>			
Январь	3648,9	2701,6	947,3
Январь-февраль	7977,6	7471,7	505,9
<b>I квартал</b>	<b>13762,6</b>	<b>12811,7</b>	<b>950,9</b>
Январь-апрель	21011,3	19296,2	1715,1
Январь-май	25237,5	24247,3	990,2
<b>I полугодие</b>	<b>30221,5</b>	<b>30887,4</b>	<b>-665,9</b>
Январь-июль	36649,2	36761,5	-112,3
Январь-август	41473,7	41916,8	-443,1
<b>Январь-сентябрь</b>	<b>46789,3</b>	<b>47564,2</b>	<b>-774,9</b>
Январь-октябрь	53614,2	53413,3	200,9
Январь-ноябрь	59317,0	59346,5	-29,5

<sup>1)</sup> Включая финансовую помощь бюджетов других уровней.

<sup>2)</sup> Итог не идет за счет округления данных.

## 5.2. ПРОСРОЧЕННАЯ КРЕДИТОРСКАЯ ЗАДОЛЖЕННОСТЬ ОРГАНИЗАЦИЙ

Размер просроченной кредиторской задолженности на конец октября 2019 г. составил, по предварительным данным, 5130,9 млн. рублей.

### РАЗМЕР И СТРУКТУРА ПРОСРОЧЕННОЙ КРЕДИТОРСКОЙ ЗАДОЛЖЕННОСТИ ПО ВИДАМ ЭКОНОМИЧЕСКОЙ ДЕЯТЕЛЬНОСТИ (на конец месяца)

	Октябрь 2019 г. млн. рублей	В % к	
		сентябрю 2019 г.	итогу
<b>Всего</b>	5130,9	99,6	100,0
в том числе:			
сельское, лесное хозяйство, охота, рыболовство и рыбоводство	... <sup>1)</sup>	100,0	0,0
обрабатывающие производства	2255,1	99,7	44,0
обеспечение электрической энергией, газом и па- ром; кондиционирование воздуха	2604,6	97,3	50,8
водоснабжение; водоотведение, организация сбо- ра и утилизации отходов, деятельность по ликви- дации загрязнений	100,8	110,6	2,0
строительство	... <sup>1)</sup>	81,6	0,0
торговля оптовая и розничная; ремонт автотранс- портных средств и мотоциклов	26,3	124,8	0,5
транспортировка и хранение	... <sup>1)</sup>	175,4	1,9
деятельность гостиниц и предприятий общест- венного питания	-	-	-
деятельность в области информации и связи	-	-	-
деятельность финансовая и страховая	-	-	-
деятельность по операциям с недвижимым имуществом	-	-	-
деятельность профессиональная, научная и тех- ническая	-	-	-

**ФИНАНСЫ**

*Просроченная кредиторская задолженность организаций*

Продолжение

	Октябрь 2019 г. млн. рублей	В % к	
		сентябрю 2019 г.	итогу
деятельность административная и сопутствующие дополнительные услуги	-	-	-
государственное управление и обеспечение военной безопасности; социальное обеспечение	-	-	-
образование	... <sup>1)</sup>	101,4	0,8
деятельность в области здравоохранения и социальных услуг	... <sup>1)</sup>	100,0	0,1
деятельность в области культуры, спорта, организации досуга и развлечений	-	-	-

<sup>1)</sup> Данные не публикуются в целях обеспечения конфиденциальности данных.

Доля просроченной кредиторской задолженности в общем объеме кредиторской задолженности за месяц увеличилась на 0,2 п.п и на конец октября 2019 г. составила 5,1%.

**III.**

**СОЦИАЛЬНАЯ СФЕРА**

ТАМБОВСТАТ



# 1. УРОВЕНЬ ЖИЗНИ НАСЕЛЕНИЯ

## ОСНОВНЫЕ СОЦИАЛЬНО-ЭКОНОМИЧЕСКИЕ ИНДИКАТОРЫ УРОВНЯ ЖИЗНИ НАСЕЛЕНИЯ

	Январь- октябрь 2019 г.	Январь- октябрь 2019 г. в % к январю- октябрю 2018 г.	Октябрь 2019 г. в % к		Справочно январь- октябрь 2018 г. в % к январю- октябрю 2017 г.
			октябрю 2018 г.	сентябрю 2019 г.	
Среднемесячная номинальная начисленная заработная плата одного работника, рублей	27804,5	107,6	110,4	103,4	109,0
Реальная начисленная заработная плата одного работника, %	x	101,6	104,9	103,2	106,2
Средний размер назначенных месячных пенсий, рублей	12711,81 <sup>1)</sup>	x	106,8 <sup>2)</sup>	x	103,1 <sup>3)</sup>
Реальный размер назначенных пенсий	x	x	101,6 <sup>2)</sup>	x	99,3 <sup>3)</sup>

<sup>1)</sup> На 1 октября 2019 г.

<sup>2)</sup> 1 октября 2019 г. в % к 1 октября 2018 г.

<sup>3)</sup> 1 октября 2018 г. в % к 1 октября 2017 г.

## 1.1. ЗАРАБОТНАЯ ПЛАТА

**Заработная плата.** Среднемесячная номинальная начисленная заработная плата организаций в октябре 2019 г., по оценке составила 28979,1 рубля, в январе-октябре 27804,5 рублей и выросла по сравнению с соответствующим периодом 2018 г., соответственно, на 10,4% и 7,6%.

**ДИНАМИКА СРЕДНЕМЕСЯЧНОЙ НОМИНАЛЬНОЙ И РЕАЛЬНОЙ  
НАЧИСЛЕННОЙ ЗАРАБОТНОЙ ПЛАТЫ РАБОТНИКОВ ОРГАНИЗАЦИЙ**

	Среднемесячная номинальная начисленная заработная плата, рублей	В % к		Реальная начисленная заработная плата, в % к	
		соответствующему периоду предыдущего года	предыдущему периоду	соответствующему периоду предыдущего года	предыдущему периоду
<b>2018 г.</b>					
Январь	24008,4	107,2	80,3	105,5	80,1
Февраль	24059,5	112,7	100,2	110,7	99,9
Март	24946,7	107,4	103,7	105,3	103,5
<b>I квартал</b>	<b>24338,0</b>	<b>109,0</b>	<b>93,0</b>	<b>107,1</b>	<b>92,4</b>
Апрель	24840,0	107,2	99,6	104,7	99,0
Май	27934,8	110,5	112,5	107,7	111,7
Июнь	28336,0	110,9	101,4	108,1	101,1
<b>II квартал</b>	<b>27017,1</b>	<b>109,5</b>	<b>111,0</b>	<b>106,8</b>	<b>109,5</b>
<b>I полугодие</b>	<b>25666,7</b>	<b>109,2</b>	-	<b>106,8</b>	-
Июль	25498,3	108,8	90,0	106,1	89,7
Август	26024,3	109,2	102,1	105,9	101,8
<b>Сентябрь</b>	<b>25588,5</b>	<b>108,5</b>	<b>98,3</b>	<b>104,8</b>	<b>98,1</b>
<b>III квартал</b>	<b>25703,7</b>	<b>108,9</b>	<b>95,1</b>	<b>105,6</b>	<b>94,3</b>
<b>Январь-сентябрь</b>	<b>25679,0</b>	<b>109,1</b>	-	<b>106,4</b>	-
Октябрь	26205,9	107,9	102,4	103,8	102,0
Ноябрь	26754,2	110,3	102,1	105,6	101,4
Декабрь	33252,4	108,8	124,3	103,6	123,1
<b>IV квартал</b>	<b>28757,5</b>	<b>109,1</b>	<b>111,9</b>	<b>104,4</b>	<b>110,4</b>
<b>Год</b>	<b>26660,0</b>	<b>109,9</b>	-	<b>106,8</b>	-

**УРОВЕНЬ ЖИЗНИ НАСЕЛЕНИЯ**

**Заработная плата**

Продолжение

	Среднемесячная номинальная начисленная заработная плата, рублей	В % к		Реальная начисленная заработная плата, в % к	
		соответствующему периоду предыдущего года	предыдущему периоду	соответствующему периоду предыдущего года	предыдущему периоду
<b>2019 г.</b>					
Январь	25793,6	107,4	77,6	101,3	76,8
Февраль	25529,9	105,9	99,0	99,8	98,6
Март	27204,9	108,5	106,6	102,0	106,1
<b>I квартал</b>	<b>26179,7</b>	<b>107,3</b>	<b>91,0</b>	<b>101,0</b>	<b>88,9</b>
Апрель	27528,1	110,2	101,2	104,0	101,0
Май	29122,6	104,1	105,8	98,1	105,0
Июнь	30001,4	105,7	103,0	99,9	103,1
<b>II квартал</b>	<b>28886,0</b>	<b>106,6</b>	<b>110,3</b>	<b>100,6</b>	<b>109,0</b>
<b>I полугодие</b>	<b>27519,9</b>	<b>106,9</b>	-	<b>100,8</b>	-
Июль	28088,7	109,5	93,6	103,4	93,2
Август	27817,4	105,7	99,0	99,9	98,8
Сентябрь	28038,0	109,1	100,8	103,6	101,1
<b>III квартал</b>	<b>27981,5</b>	<b>108,1</b>	<b>96,9</b>	<b>102,3</b>	<b>96,3</b>
<b>Январь-сентябрь</b>	<b>27674,0</b>	<b>107,3</b>	-	<b>101,3</b>	-
Октябрь	28979,1	110,4	103,4	104,9	103,2
<b>Январь-октябрь</b>	<b>27804,5</b>	<b>107,6</b>	-	<b>101,6</b>	-

**УРОВЕНЬ ЖИЗНИ НАСЕЛЕНИЯ**

*Заработная плата*

По видам экономической деятельности заработная плата работников значительно дифференцирована.

**СРЕДНЕМЕСЯЧНАЯ НАЧИСЛЕННАЯ ЗАРАБОТНАЯ ПЛАТА  
РАБОТНИКОВ ОРГАНИЗАЦИЙ (БЕЗ ВЫПЛАТ СОЦИАЛЬНОГО ХАРАКТЕРА)  
ПО «ЧИСТЫМ» ВИДАМ ЭКОНОМИЧЕСКОЙ ДЕЯТЕЛЬНОСТИ**

	Октябрь 2019 г.			Январь-октябрь 2019 г.		
	рублей	в % к		рублей	в % к	
		октябрю 2018 г.	сентябрю 2019 г.		январю- октябрю 2018 г.	средне- област- ному уровню средне- месячной заработ- ной пла- ты
<b>Всего</b>	<b>28979,1</b>	<b>110,4</b>	<b>103,4</b>	<b>27804,5</b>	<b>107,6</b>	<b>100,0</b>
Сельское, лесное хозяйство, охота, рыболовство и рыбоводство	35494,6	108,6	100,7	31570,3	109,9	113,5
Добыча полезных ископаемых	33035,3	133,2	100,0	29019,7	124,4	104,4
Обрабатывающие производства	31601,3	108,1	107,0	29472,8	107,6	106,0
Обеспечение электрической энергией, газом и паром; кондиционирование воздуха	33096,8	105,3	98,8	34135,0	103,4	122,8
Водоснабжение; водоотведение, организация сбора и утилизации отходов, деятельность по ликвидации загрязнений	24933,5	106,3	99,8	24276,5	107,3	87,3
Строительство	25786,9	125,0	101,6	22479,7	115,1	80,8
Торговля оптовая и розничная; ремонт автотранспортных средств и мотоциклов	22038,7	114,1	105,1	20871,5	109,1	75,1

**УРОВЕНЬ ЖИЗНИ НАСЕЛЕНИЯ**

**Заработная плата**

Продолжение

	Октябрь 2019 г.			Январь-октябрь 2019 г.		
	рублей	в % к		рублей	в % к	
		октябрю 2018 г.	сентябрю 2019 г.		январю- октябрю 2018 г.	средне- област- ному уровню средне- месячной заработ- ной пла- ты
Транспортировка и хранение	32289,1	105,3	99,9	33679,5	104,4	121,1
Деятельность гостиниц и предприятий общественного питания	16815,3	107,7	101,5	16488,7	109,1	59,3
Деятельность в области информации и связи	30789,1	104,4	108,3	30456,8	102,9	109,5
Деятельность финансовая и страховая	44377,5	105,8	107,5	44314,0	106,5	159,4
Деятельность по операциям с недвижимым имуществом	18932,5	114,1	103,5	18961,9	104,5	68,2
Деятельность профессиональная, научная и техническая	30685,6	131,3	106,4	29290,9	112,5	105,3
Деятельность административная и сопутствующие дополнительные услуги	17735,6	100,4	101,3	18275,0	106,5	65,7
Государственное управление и обеспечение военной безопасности; социальное обеспечение	34557,7	114,1	107,0	33816,8	105,9	121,6
Образование	23747,5	108,9	104,9	23130,7	108,0	83,2

**УРОВЕНЬ ЖИЗНИ НАСЕЛЕНИЯ**

***Заработная плата***

Продолжение

	Октябрь 2019 г.			Январь-октябрь 2019 г.		
	рублей	в % к		рублей	в % к	
		октябрю 2018 г.	сентябрю 2019 г.		январю- октябрю 2018 г.	средне- област- ному уровню средне- месячной заработ- ной пла- ты
Деятельность в области здравоохранения и социальных услуг	26706,1	108,6	101,7	26574,5	106,6	95,6
Деятельность в области культуры, спорта, организации досуга и развлечений	35249,3	115,9	86,4	33666,8	110,5	121,1
Предоставление прочих видов услуг	19636,9	120,2	104,0	19229,2	107,3	69,2

В январе-октябре 2019 г. уровень среднемесячной начисленной заработной платы работников учреждений здравоохранения и социальных услуг составил к ее уровню в обрабатывающих производствах 90%, против 91% в январе-октябре 2019 г., работников учреждений образования 78%, что на уровне соответствующего периода прошлого года.

**УРОВЕНЬ ЖИЗНИ НАСЕЛЕНИЯ**

*Заработная плата*

**Пенсии.** Изменение среднего размера назначенных месячных пенсий, а также соотношение его с величиной прожиточного минимума пенсионера и средней заработной платой характеризуются следующими данными:

	Средний размер назначенных пенсий, рублей <sup>1)</sup>	Реальный размер назначенных пенсий в % к соответствующему периоду предыдущего года	Средний размер назначенных пенсий в % к	
			величине прожиточного минимума пенсионера	среднему размеру начисленной заработной платы
<b>2018 г.</b>				
На 1 января	11880,04		172,5	49,5
без учета ЕВ-2017		106,1		
с учетом ЕВ-2017		73,0		
На 1 апреля	11895,00	100,6	170,3	47,9
На 1 июля	11876,99	100,7	163,7	46,6
На 1 октября	11904,11	99,3	160,3	45,4
<b>2019 г.</b>				
На 1 января	12632,75	100,3	171,3	49,0
На 1 апреля	12667,76	100,5	159,8	46,0
На 1 июля	12674,96	100,8	156,1	45,1
На 1 октября	12711,81	101,6	150,4	43,9

По состоянию на 1 октября 2019 г. численность пенсионеров составила 349573 человека.

<sup>1)</sup> По данным Отделения Пенсионного фонда Российской Федерации по Тамбовской области.

## **ПРОСРОЧЕННАЯ ЗАДОЛЖЕННОСТЬ ОРГАНИЗАЦИЙ ПО ЗАРАБОТНОЙ ПЛАТЕ**

**Суммарная просроченная задолженность по заработной плате** по кругу предприятий и организаций (без субъектов малого предпринимательства) наблюдаемых видов экономической деятельности: растениеводство и животноводство, охота и предоставление соответствующих услуг в этих областях; лесозаготовки; рыболовство и рыбоводство; добыча полезных ископаемых; обрабатывающие производства; обеспечение электрической энергией, газом и паром; кондиционирование воздуха; водоснабжение; водоотведение, организация сбора и утилизации отходов, деятельность по ликвидации загрязнений; строительство; транспорт; управление недвижимым имуществом за вознаграждение или на договорной основе; научные исследования и разработки; образование; деятельность в области здравоохранения и социальных услуг; деятельность в области культуры по состоянию на 1 декабря 2019 г. 29590 тыс. рублей. Средний размер ее в расчете на 1 работника составил 30,4 тыс. рублей. Своевременно не получили заработную плату 974 работника.



**УРОВЕНЬ ЖИЗНИ НАСЕЛЕНИЯ**

*Заработная плата*

**ДИНАМИКА ПРОСРОЧЕННОЙ ЗАДОЛЖЕННОСТИ ПО ЗАРАБОТНОЙ ПЛАТЕ <sup>1)</sup>**

	Просроченная задолженность по заработной плате		в том числе задолженность				Численность работников, перед которыми имеется просроченная задолженность по заработной плате, человек
			из-за несвоевременного получения денежных средств из бюджетов всех уровней		из-за отсутствия собственных средств		
	тыс. рублей	в % к предыдущему периоду	тыс. рублей	в % к предыдущему периоду	тыс. рублей	в % к предыдущему периоду	
<b>2018 г.</b>							
На 1 января	5840	96,5	-	-	5840	96,5	151
На 1 февраля	6059	103,8	-	-	6059	103,8	151
На 1 марта	6470	106,8	-	-	6470	106,8	165
На 1 апреля	6470	100,0	-	-	6470	100,0	165
На 1 мая	6470	100,0	-	-	6470	100,0	165
На 1 июня	6470	100,0	-	-	6470	100,0	165
На 1 июля	6470	100,0	-	-	6470	100,0	165
На 1 августа	7448	115,1	-	-	7448	115,1	197
На 1 сентября	7796	104,7	-	-	7796	104,7	216
На 1 октября	8861	113,7	-	-	8861	113,7	228
На 1 ноября	12654	142,8	-	-	12654	142,8	399
На 1 декабря	8842	69,9	-	-	8842	69,9	210
<b>2019 г.</b>							
На 1 января	9308	105,3	-	-	9308	105,3	210
На 1 февраля	7878	84,6	-	-	7878	84,6	210
На 1 марта	5293	67,2	-	-	5293	67,2	165
На 1 апреля	1620	30,6	-	-	1620	30,6	128
На 1 мая	4778	в 2,9 р.	-	-	4778	в 2,9 р.	379
На 1 июня	4984	104,3	-	-	4984	104,3	308
На 1 июля	9597	192,6	-	-	9597	192,6	420
На 1 августа	12906	134,5	-	-	12906	134,5	489
На 1 сентября	13359	103,5	-	-	13359	103,5	485
На 1 октября	12318	92,2	-	-	12318	92,2	483
На 1 ноября	24617	в 2,0 р.	-	-	24617	в 2,0 р.	974
На 1 декабря	29590	120,2	-	-	29590	120,2	974

<sup>1)</sup> По кругу наблюдаемых видов экономической деятельности (без субъектов малого предпринимательства).

Вся просроченная задолженность по заработной плате образовалась из-за отсутствия собственных средств организаций, задолженность из-за несвоевременного получения денежных средств из бюджетов всех уровней отсутствует.

## 2. ЗАНЯТОСТЬ И БЕЗРАБОТИЦА

Численность рабочей силы, по предварительным итогам выборочного обследования рабочей силы в возрасте 15 лет и старше, в сентябре-ноябре 2019 г. составила 496,6 тыс. человек, в их числе 478,0 тыс. человек, или 96,3% были заняты в экономике и 18,6 тыс. человек или 3,7% не имели занятия, но активно его искали (в соответствии с методологией Международной Организации Труда они классифицируются как безработные). Уровень занятости населения (доля занятого населения в общей численности населения соответствующего возраста) в возрасте 15 лет и старше составил 53,9%.

### ДИНАМИКА ЧИСЛЕННОСТИ РАБОЧЕЙ СИЛЫ <sup>1)</sup> В ВОЗРАСТЕ 15 ЛЕТ И СТАРШЕ

	Рабочая сила, тыс. человек <sup>2)</sup>	в том числе		Уровень	
		занятые	безработные	занятости, %	безработицы, %
<b>2018 г.</b>					
ноябрь 2017 г. – январь 2018 г.	513,1	491,6	21,5	54,6	4,2
декабрь 2017 г. – февраль 2018 г.	511,0	489,3	21,7	54,5	4,2
<b>I квартал (в среднем за месяц)</b>	<b>512,3</b>	<b>490,3</b>	<b>22,0</b>	<b>54,9</b>	<b>4,3</b>
февраль-апрель	509,0	487,2	21,8	54,5	4,3
март-май	509,6	488,2	21,4	54,6	4,2
<b>II квартал (в среднем за месяц)</b>	<b>510,2</b>	<b>489,1</b>	<b>21,1</b>	<b>54,7</b>	<b>4,1</b>
май-июль	511,8	491,6	20,1	55,0	3,9
июнь-август	509,6	490,0	19,7	54,8	3,9
<b>III квартал (в среднем за месяц)</b>	<b>504,1</b>	<b>484,8</b>	<b>19,4</b>	<b>54,2</b>	<b>3,8</b>
август-октябрь	500,5	481,1	19,4	53,8	3,9
сентябрь-ноябрь	498,6	479,1	19,5	53,6	3,9
<b>IV квартал (в среднем за месяц)</b>	<b>502,3</b>	<b>482,6</b>	<b>19,8</b>	<b>54,0</b>	<b>3,9</b>
<b>год (в среднем за месяц)</b>	<b>507,2</b>	<b>486,7</b>	<b>20,5</b>	<b>54,5</b>	<b>4,1</b>

	Рабочая сила, тыс. человек <sup>2)</sup>	в том числе		Уровень	
		занятые	безработ- ные	занятости, %	безрабо- тицы, %
<b>2019 г.</b>					
ноябрь 2018 г. – январь 2019 г.	496,7	476,9	19,8	53,5	4,0
декабрь 2018 г. – февраль 2019 г.	491,7	471,9	19,8	53,1	4,0
<b>I квартал (в среднем за месяц)</b>	<b>486,5</b>	<b>466,6</b>	<b>19,9</b>	<b>52,6</b>	<b>4,1</b>
февраль-апрель	496,1	475,8	20,3	53,6	4,1
март-май	505,5	484,7	20,8	54,6	4,1
<b>II квартал (в среднем за месяц)</b>	<b>512,2</b>	<b>491,2</b>	<b>21,0</b>	<b>55,4</b>	<b>4,1</b>
май-июль	510,3	490,1	20,2	55,2	4,0
июнь-август	506,3	486,7	19,6	54,9	3,9
<b>III квартал (в среднем за месяц)</b>	<b>499,7</b>	<b>481,2</b>	<b>18,5</b>	<b>54,2</b>	<b>3,7</b>
август-октябрь	496,3	477,6	18,7	53,8	3,8
сентябрь-ноябрь	496,6	478,0	18,6	53,9	3,7

<sup>1)</sup> В целях повышения представительности данных о рабочей силе показатели занятости и безработицы приводятся в среднем за последние три месяца.

<sup>2)</sup> В отдельных случаях незначительные расхождения между итогами и суммой слагаемых объясняются округлением данных.

**На предприятиях, в организациях и учреждениях области,** по оценке, в октябре 2019 г. трудилось 258,5 тыс. человек, из них 200,8 тыс. человек (77,7%) на крупных и средних предприятиях.

Кроме того, для работы на крупных и средних предприятиях привлекались на условиях совместительства и по договорам гражданско-правового характера 6,5 тыс. человек. Общее число замещенных рабочих мест для полной занятости работников на крупных и средних предприятиях, определенное как суммарное количество работников списочного состава, совместителей и работников, выполнявших работы по договорам гражданско-правового характера, составило в октябре 2019 г. 207,3 тыс. человек, что на 0,8% меньше, чем в октябре 2018 г.

**ДИНАМИКА ЧИСЛА ЗАМЕЩЕННЫХ РАБОЧИХ МЕСТ  
В ОРГАНИЗАЦИЯХ**  
(без субъектов малого предпринимательства)

	Октябрь 2019 г., тысяч <sup>1)</sup>	В % к		Справочно октябрь 2018 г. в % к	
		октябрю 2018 г.	сентябрю 2019 г.	октябрю 2017 г.	сентябрю 2018 г.
<b>Всего замещенных рабочих мест</b>	<b>207,3</b>	<b>99,2</b>	<b>100,2</b>	<b>98,3</b>	<b>100,6</b>
в том числе:					
работниками списочного состава (без внешних совместителей)	200,8	99,0	100,3	98,1	100,5
внешними совместителями	2,7	98,4	105,3	102,2	106,0
работниками, выпол- нявшими работы по договорам гражданско- правового характера	3,8	110,2	93,3	103,9	104,5

<sup>1)</sup> В отдельных случаях незначительные расхождения между итогом и суммой слагаемых объясняются округлением данных.

**Численность не занятых трудовой деятельностью граждан, состоящих на учете в государственных учреждениях службы занятости населения.** На конец ноября 2019 г. в государственных учреждениях службы занятости населения в качестве безработных было зарегистрировано 3,2 тыс. человек, в том числе 2,8 тыс. человек получали пособие по безработице.

**ЗАНЯТОСТЬ И БЕЗРАБОТИЦА**

**ДИНАМИКА ЧИСЛЕННОСТИ НЕ ЗАНЯТЫХ ТРУДОВОЙ ДЕЯТЕЛЬНОСТЬЮ ГРАЖДАН,  
СОСТОЯЩИХ НА УЧЕТЕ В ГОСУДАРСТВЕННЫХ УЧРЕЖДЕНИЯХ  
СЛУЖБЫ ЗАНЯТОСТИ НАСЕЛЕНИЯ  
(на конец месяца)**

	Численность не занятых трудовой деятельностью граждан, человек	из них безработных		
		человек	в % к	
			предыдущему месяцу	соответствующему месяцу предыдущего года
<b>2018 г.</b>				
Январь	4584	4141	103,3	86,6
Февраль	4715	4285	103,5	86,5
Март	4488	4160	97,1	84,9
Апрель	4228	3795	91,2	85,7
Май	4002	3628	95,6	83,3
Июнь	3851	3510	96,7	83,6
Июль	3734	3360	95,7	83,0
Август	3614	3279	97,6	85,1
Сентябрь	3547	3193	97,4	86,0
Октябрь	3308	2898	90,8	85,7
Ноябрь	3585	3226	111,3	88,6
Декабрь	3688	3503	108,6	87,4
<b>2019 г.</b>				
Январь	4346	3815	108,9	92,1
Февраль	4830	4338	113,7	101,2
Март	4757	4374	100,8	105,1
Апрель	4307	4029	92,1	106,2
Май	4190	3843	95,4	105,9
Июнь	3980	3686	95,9	105,0
Июль	3901	3585	97,3	106,7
Август	3702	3398	94,8	103,6
Сентябрь	3502	3176	93,5	99,5
Октябрь	3221	2891	91,0	99,8
Ноябрь	3560	3229	111,7	100,1

**ЗАБАСТОВКИ**

В ноябре 2019 г. массовых невыходов на работу (забастовок) на предприятиях области не отмечалось.

### 3. ЗАБОЛЕВАЕМОСТЬ

(предварительные данные)

#### ЗАБОЛЕВАЕМОСТЬ НАСЕЛЕНИЯ ОТДЕЛЬНЫМИ ИНФЕКЦИОННЫМИ ЗАБОЛЕВАНИЯМИ

(по данным управления Роспотребнадзора по Тамбовской области)

	Ноябрь 2019 г., человек	В % к		Справочно		
		ноябрю 2018 г.	октябрю 2019 г.	ноябрь 2018 г., человек	В % к	
					ноябрю 2017 г.	октябрю 2018 г.
<b>Кишечные инфекции</b>						
Острые кишечные инфекции	285	94,1	83,6	303	97,1	96,2
из них бактериальная дизентерия (шигеллез)	-	-	-	1	-	50,0
Сальмонеллезные инфекции	7	41,2	53,8	17	154,5	85,0
<b>Гепатиты</b>						
Острые гепатиты	-	-	-	-	-	-
из них:						
гепатит А	-	-	-	-	-	-
гепатит В	-	-	-	-	-	-
гепатит С	-	-	-	-	-	-
<b>Некоторые инфекции, управляемые средствами специфической профилактики</b>						
Краснуха	-	-	-	-	-	-
Коклюш	4	100,0	в 4,0 р.	4	-	-
Паротит эпидемический	-	-	-	1	-	-
<b>Острые респираторно-вирусные инфекции</b>						
Острые инфекции верхних дыхательных путей	18793	89,9	87,8	20902	105,8	97,8
Грипп	-	-	-	-	-	-
<b>Социально значимые болезни</b>						
Сифилис	1	16,7	100,0	6	75,0	в 3,0 р.
Гонококковая инфекция	1	100,0	50,0	1	50,0	50,0
Туберкулез (впервые выявленный)	24	75,0	133,3	32	133,3	177,8
Болезнь, вызванная вирусом иммунодефицита человека, и бессимптомный инфекционный статус, вызванный вирусом иммунодефицита человека (ВИЧ)	25	83,3	89,3	30	103,4	150,0
Педикулез	6	28,6	30,0	21	55,3	77,8

## 4. ПРАВОНАРУШЕНИЯ

(по данным управления Министерства внутренних дел  
Российской Федерации по Тамбовской области)

### СОСТОЯНИЕ ПРЕСТУПНОСТИ В ТАМБОВСКОЙ ОБЛАСТИ

	Январь- ноябрь 2019 г., единиц	В % к январю- ноябрю 2018 г.	Справочно январь- ноябрь 2018 г. в % к январю- ноябрю 2017 г.
<b>Зарегистрировано преступлений</b>	<b>11881</b>	<b>105,9</b>	<b>104,1</b>
из них:			
тяжкие и особо тяжкие	2538	120,1	110,9
совершенные в крупном (значи- тельном) и особо крупном размере	3122	112,3	104,7
экологические	33	89,2	185,0
из общего числа зарегистрирован- ных преступлений по отдельным состовам преступлений:			
убийство и покушение на убийство	44	93,6	94,0
умышленное причинение тяжкого вреда здоровью	107	87,0	91,8
из них повлекшее по неосторож- ности смерть потерпевшего	18	69,2	70,3
изнасилование и покушение на изнасилование	8	100,0	50,0
разбой	18	120,0	65,2
грабеж	193	97,5	101,5
кража	3797	107,3	98,5
в том числе из квартир и домов	694	98,2	82,0
вымогательство	45	в 2,1 р.	91,3
присвоение или растрата	78	111,4	83,3
мошенничество	1533	120,8	106,6
хулиганство	14	93,3	166,7
взяточничество <sup>1)</sup>	44	в 2,4 р.	64,3

**ПРАВОНАРУШЕНИЯ**

Продолжение

	Январь- ноябрь 2019 г., единиц	В % к январю- ноябрю 2018 г.	<u>Справочно</u> январь- ноябрь 2018 г. в % к январю- ноябрю 2017 г.
неправомерное завладение автомобилем или иным транспортным средством без цели хищения (угон)	162	101,3	139,1
нарушение правил дорожного движения и эксплуатации транспортных средств	134	92,4	109,8
из них повлекшее по неосторожности смерть человека, двух или более лиц	49	94,2	106,1
связанные с незаконным оборотом наркотиков	1301	116,4	104,3
связанные с незаконным оборотом оружия	189	104,4	98,4

<sup>1)</sup> Данные ст. ст. 290, 291, 291.1 УК РФ.

В январе-ноябре 2019 г. число выявленных лиц, совершивших преступления в составе организованной группы либо преступного сообщества (преступной организации), составило 64 человека, что на 73,0% больше января-ноября 2018 г. Число лиц, совершивших преступления в состоянии алкогольного опьянения, составило 2191 человек, что на 1,2% больше января-ноября 2018 г., из них женщин – 202 человека (рост на 7,4%), несовершеннолетних – 28 человек (рост на 33,3%).



**ПРАВОНАРУШЕНИЯ**

**ЧИСЛО ЛИЦ, СОВЕРШИВШИХ ПРЕСТУПЛЕНИЯ**

	Январь- ноябрь 2019 г., единиц	В % к январю- ноябрю 2018 г.	<u>Справочно</u> январь- ноябрь 2018 г. в % к январю- ноябрю 2017 г.
<b>Выявлено лиц, совершивших преступления</b>	<b>6191</b>	<b>100,0</b>	<b>101,5</b>
из них:			
женщины	1025	102,3	108,8
несовершеннолетние	201	119,6	98,2
не имеющие постоянного источника дохода	4377	97,6	100,3
безработные	4	50,0	88,9
ранее совершавших преступления	3836	104,5	98,3
из них:			
ранее судимые	1772	105,2	101,9
совершившие преступления, признанные опасным или особо опасным рецидивом	115	86,5	117,7

**IV.**

**ДЕМОГРАФИЯ**

ТАМБОВСКИ СТАТ

ТАМБОВСТАТ

## ДЕМОГРАФИЯ

### ОБЩАЯ ХАРАКТЕРИСТИКА МИГРАЦИОННОЙ СИТУАЦИИ В ТАМБОВСКОЙ ОБЛАСТИ

#### ОБЩИЕ ИТОГИ МИГРАЦИИ (предварительные данные)

	Январь-октябрь 2019 г.		Справочно январь-октябрь 2018 г.	
	человек	на 10 тыс. чело- век на- селе- ния <sup>1)</sup>	человек	на 10 тыс. чело- век на- селе- ния
<b>Миграция – всего</b>				
Прибывшие	29102	345,3	30505	357,1
Выбывшие	30475	361,6	39225	459,2
Миграционный прирост (+), снижение (-)	-1373	-16,3	-8720	-102,1
в том числе:				
<b>в пределах России</b>				
Прибывшие	22813	270,7	23787	278,5
Выбывшие	25264	299,8	27095	317,3
Миграционный прирост (+), снижение (-)	-2451	-29,1	-3308	-38,8
<b>международная миграция</b>				
Прибывшие	6289	74,6	6718	78,6
Выбывшие	5211	61,8	12130	141,9
Миграционный прирост (+), снижение (-)	+1078	+12,8	-5412	-63,3
в том числе:				
<b>с государствами-участниками СНГ</b>				
Прибывшие	4666	55,3	5052	59,1
Выбывшие	3704	43,9	8367	97,9
Миграционный прирост (+), снижение (-)	+962	+11,4	-3315	-38,8
<b>со странами дальнего зарубежья</b>				
Прибывшие	1623	19,3	1666	19,5
Выбывшие	1507	17,9	3763	44,0
Миграционный прирост (+), снижение (-)	+116	+1,4	-2097	-24,5

<sup>1)</sup> Показатели рассчитаны с использованием оценки численности постоянного населения области на 1 января 2019 г.

*Врио руководителя*

*Т.Е. Загородникова*