

РОССТАТ

**ТЕРРИТОРИАЛЬНЫЙ ОРГАН ФЕДЕРАЛЬНОЙ СЛУЖБЫ
ГОСУДАРСТВЕННОЙ СТАТИСТИКИ ПО ТАМБОВСКОЙ ОБЛАСТИ
(ТАМБОВСТАТ)**

**ИНФОРМАЦИЯ О СОЦИАЛЬНО-ЭКОНОМИЧЕСКОМ
ПОЛОЖЕНИИ ТАМБОВСКОЙ ОБЛАСТИ
ЗА ЯНВАРЬ-НОЯБРЬ 2021 ГОДА
(КРАТКИЙ ДОКЛАД)**

г. Тамбов, 2022

СОДЕРЖАНИЕ

	Страницы
I. Основные экономические и социальные показатели	
1. Основные экономические и социальные показатели Тамбовской области за январь-ноябрь 2021 года	7
II. Состояние экономики	
1. Производство товаров и услуг	13
1.1 Оборот организаций	13
1.2 Промышленное производство	16
1.3 Строительство	26
1.4 Сельское и лесное хозяйство	32
1.5 Транспорт	36
2. Рынки товаров и услуг	38
2.1 Розничная торговля	38
2.2 Рынок платных услуг населению	42
3. Цены	44
3.1 Потребительские цены	45
3.2 Цены производителей	51
4. Финансы	64
4.1 Просроченная кредиторская задолженность организаций	64
III. Социальная сфера	
1. Уровень жизни населения	69
1.1 Денежные доходы	69
2. Заболеваемость	72
IV. Демография	75

Условные обозначения

- явление отсутствует
- ... данных не имеется
- 0,0 небольшая величина
- x невозможность явления или сопоставления

Переиздание, тиражирование, а также размещение в сети Интернет статистических материалов запрещены. При использовании материалов Территориального органа Федеральной службы государственной статистики по Тамбовской области в официальных, учебных или научных документах, а также в средствах массовой информации ссылка на источник обязательна.

В отдельных случаях незначительные расхождения между итогом и суммой слагаемых объясняются округлением данных.

Отдельные показатели являются предварительными и в дальнейшем могут быть уточнены.

По ряду показателей данные не публикуются в целях обеспечения конфиденциальности первичных статистических данных, полученных от организаций, в соответствии с Федеральным Законом от 29.11.07 г. № 282-ФЗ «Об официальном статистическом учете и системе государственной статистики в Российской Федерации (п.5 ст.4; п.1 ст.9).

I.

**ОСНОВНЫЕ ЭКОНОМИЧЕСКИЕ
И СОЦИАЛЬНЫЕ ПОКАЗАТЕЛИ**

1. ОСНОВНЫЕ ЭКОНОМИЧЕСКИЕ И СОЦИАЛЬНЫЕ ПОКАЗАТЕЛИ ТАМБОВСКОЙ ОБЛАСТИ ЗА ЯНВАРЬ-НОЯБРЬ 2021 ГОДА

	Январь- ноябрь 2021 г.	Январь- ноябрь 2021 г. в % к январю- ноябрю 2020 г.	Ноябрь 2021 г. в % к	
			ноябрю 2020 г.	октябрю 2021 г.
Оборот организаций по всем видам экономической деятельности, ¹⁾ млн. рублей	770872,5	112,8	103,4	103,3
Индекс промышленного производства ²⁾	х	101,4	101,9	104,8
в том числе по видам экономической деятельности:				
добыча полезных ископаемых	х	104,0	72,4	56,1
обрабатывающие производства	х	101,3	102,0	103,2
обеспечение электрической энергией, газом и паром; кондиционирование воздуха	х	102,2	102,4	124,8
водоснабжение; водоотведение, организация сбора и утилизации отходов, деятельность по ликвидации загрязнений	х	101,7	98,2	105,9
Объем отгруженных товаров собственного производства, выполненных работ и услуг собственными силами по «чистым» видам экономической деятельности, ¹⁾ млн. рублей:				
добыча полезных ископаемых	151,8	110,5	80,6	104,4
обрабатывающие производства	218710,5	127,7	127,4	102,8
обеспечение электрической энергией, газом и паром; кондиционирование воздуха	13716,1	107,9	107,5	114,5
водоснабжение; водоотведение, организация сбора и утилизации отходов, деятельность по ликвидации загрязнений	4467,8	116,7	166,9	152,0
Введено в действие:				
жилых домов (с учетом жилых домов, построенных населением на земельных участках, предназначенных для ведения садоводства), тыс. кв. м общей площади	538,0	102,4	117,6	в 2,8 р.
газовых сетей, км	82,2	130,3	4,5	40,0

ОСНОВНЫЕ ЭКОНОМИЧЕСКИЕ И СОЦИАЛЬНЫЕ ПОКАЗАТЕЛИ

Продолжение

	Январь-ноябрь 2021 г.	Январь-ноябрь 2021 г. в % к январю-ноябрю 2020 г.	Ноябрь 2021 г. в % к	
			ноябрю 2020 г.	октябрю 2021 г.
Объем работ и услуг, выполненных по виду деятельности «Строительство» (по полному кругу организаций, включая неформальный сектор и работы, выполненные хозяйственным способом) – всего, млн. рублей	31076,5	103,7	116,8	83,3
в том числе предприятиями и организациями всех видов экономической деятельности (без субъектов малого предпринимательства и параметров неформальной деятельности)	8772,4	106,5	125,2	89,1
Производство во всех категориях хозяйств (по расчетам), тыс. тонн:				
зерно (первоначально-оприходованный вес)	3698,7	71,4	x	x
сахарная свекла	3334,2	103,7	x	x
подсолнечник	1072,3	115,4	x	x
картофель	304,6	92,6	x	x
овощи - всего	116,2	111,6	x	x
мясо (скот и птица на убой в живом весе)	556,1	98,2	103,6	107,4
молоко	176,7	98,1	95,7	92,1
яйца, млн. штук	102,4	89,7	75,8	83,2
Численность скота во всех категориях хозяйств (по расчетам), тыс. голов:				
крупный рогатый скот	84,3 ³⁾	x	91,9 ⁴⁾	98,3 ⁵⁾
в том числе коровы	35,3 ³⁾	x	96,3 ⁴⁾	99,8 ⁵⁾
свиньи	1204,7 ³⁾	x	99,9 ⁴⁾	98,0 ⁵⁾
овцы и козы	57,6 ³⁾	x	84,3 ⁴⁾	96,5 ⁵⁾
Перевозки грузов автомобильного транспорта предприятий всех видов экономической деятельности, ⁶⁾ тыс. тонн	12411,0	58,8	50,6	62,1
Грузооборот автомобильного транспорта предприятий всех видов экономической деятельности, ⁶⁾ млн. т-км	713,1	41,5	99,9	73,4

Продолжение

	Январь-ноябрь 2021 г.	Январь-ноябрь 2021 г. в % к январю-ноябрю 2020 г.	Ноябрь 2021 г. в % к	
			ноябрю 2020 г.	октябрю 2021 г.
Оборот розничной торговли – всего, млн. рублей	197201,6	102,4	96,6	100,9
в том числе оборот розничной торговли торговых организаций	187843,4	103,7	98,0	100,8
Объем платных услуг населению, млн. рублей	46216,9	103,9	101,3	107,7
Индекс потребительских цен на товары и услуги	х	107,8	110,4	101,3
Индекс цен производителей промышленных товаров⁷⁾	х	123,6	120,7	99,1

¹⁾ Темпы рассчитаны в действующих ценах.

²⁾ По видам деятельности «Добыча полезных ископаемых», «Обрабатывающие производства», «Обеспечение электрической энергией, газом и паром; кондиционирование воздуха», «Водоснабжение; водоотведение, организация сбора и утилизации отходов, деятельность по ликвидации загрязнений».

³⁾ На 1 декабря 2021 г.

⁴⁾ 1 декабря 2021 г. в % к 1 декабря 2020 г.

⁵⁾ 1 декабря 2021 г. в % к 1 ноября 2021 г.

⁶⁾ Без субъектов малого предпринимательства.

⁷⁾ На товары, предназначенные для реализации на внутреннем рынке.

II.

СОСТОЯНИЕ ЭКОНОМИКИ

1. ПРОИЗВОДСТВО ТОВАРОВ И УСЛУГ

1.1. ОБОРОТ ОРГАНИЗАЦИЙ

ОБОРОТ ОРГАНИЗАЦИЙ ПО ВИДАМ ЭКОНОМИЧЕСКОЙ ДЕЯТЕЛЬНОСТИ¹⁾
(ПО ПОЛНОМУ КРУГУ ОРГАНИЗАЦИЙ)
(миллионов рублей; в действующих ценах)

	Январь- ноябрь 2021 г.	Январь- ноябрь 2021 г. в % к январю- ноябрю 2020 г.	Ноябрь 2021 г. в % к	
			ноябрю 2020 г.	октябрю 2021 г.
ВСЕГО	770872,5	112,8	103,4	103,3
в том числе организации с основным видом деятельности: Сельское, лесное хозяйство, охота, рыболовство и рыбоводство	116298,0	120,4	131,3	104,0
Добыча полезных ископаемых	197,3	113,7	93,5	114,2
Обрабатывающие производства	190990,1	116,0	83,0	105,0
из них:				
производство пищевых продуктов	98530,6	136,0	141,4	93,5
производство напитков	3057,4	109,2	96,2	109,7
производство текстильных изделий	4801,9	129,1	147,8	140,3
производство одежды	917,8	129,7	153,6	126,7
производство кожи и изделий из кожи	1793,7	156,5	в 2,9 р.	в 2,1 р.
обработка древесины и производство изделий из дерева и пробки, кроме ме- бели, производство изделий из солом- ки и материалов для плетения	988,8	113,1	142,2	114,0
производство бумаги и бумажных из- делий	1665,6	140,4	143,2	127,6
деятельность полиграфическая и ко- пирование носителей информации	166,8	72,5	49,8	86,8
производство химических веществ и химических продуктов	14650,2	141,8	144,0	104,0

ПРОИЗВОДСТВО ТОВАРОВ И УСЛУГ
Оборот организаций

Продолжение

	Январь- ноябрь 2021 г.	Январь- ноябрь 2021 г. в % к январю- ноябрю 2020 г.	Ноябрь 2021 г. в % к	
			ноябрю 2020 г.	октябрю 2021 г.
производство резиновых и пластмассовых изделий	864,0	104,5	88,4	99,0
производство прочей неметалличе- ской минеральной продукции	8910,5	109,6	121,1	106,0
производство металлургическое	15495,9	175,0	155,6	99,2
производство готовых металлических изделий, кроме машин и оборудова- ния	3733,5	98,3	72,5	108,2
производство компьютеров, элек- тронных и оптических изделий	14996,1	102,4	58,6	108,2
производство электрического оборудо- вания	1144,8	112,0	95,8	117,6
производство машин и оборудования, не включенных в другие группиров- ки	3633,1	98,2	110,9	136,9
производство автотранспортных средств, прицепов и полуприцепов и оборудования	133,8	113,8	97,5	99,5
производство прочих транспортных средств и оборудования	9412,9	78,1	160,3	в 2,6 р.
производство мебели	388,1	121,3	100,1	78,6
производство прочих готовых изде- лий	4430,8	26,3	4,6	109,2
ремонт и монтаж машин и оборудо- вания	1273,8	141,1	187,4	123,6
Обеспечение электрической энерги- ей, газом и паром; кондиционирова- ние воздуха	36884,4	108,6	106,3	112,0
Водоснабжение; водоотведение, ор- ганизация сбора и утилизации отхо- дов, деятельность по ликвидации загрязнений	4238,2	143,0	186,5	156,3
Строительство	24119,2	111,2	126,6	98,1
Торговля оптовая и розничная; ре- монт автотранспортных средств и мотоциклов	332649,3	109,5	103,2	101,2
в том числе: торговля оптовая и розничная авто- транспортными средствами и мото- циклами и их ремонт	19878,8	114,5	156,8	105,5

ПРОИЗВОДСТВО ТОВАРОВ И УСЛУГ
Оборот организаций

Продолжение

	Январь- ноябрь 2021 г.	Январь- ноябрь 2021 г. в % к январю- ноябрю 2020 г.	Ноябрь 2021 г. в % к	
			ноябрю 2020 г.	октябрю 2021 г.
торговля оптовая, кроме оптовой торговли автотранспортными средствами и мотоциклами	217543,1	109,1	93,6	102,7
торговля розничная, кроме торговли автотранспортными средствами и мотоциклами	95227,4	109,4	117,1	96,8
Транспортировка и хранение	17697,2	112,4	119,5	99,0
Деятельность гостиниц и предприятий общественного питания	3934,9	121,9	в 2,0 р.	96,9
Деятельность в области информации и связи	10069,2	104,4	112,8	102,5
Деятельность финансовая и страховая	76,4	75,2	в 5,0 р.	116,0
Деятельность по операциям с недвижимым имуществом	7365,1	97,4	129,3	97,5
Деятельность профессиональная, научная и техническая	4066,8	152,4	152,7	79,4
Деятельность административная и сопутствующие дополнительные услуги	3966,9	108,1	77,7	87,6
Государственное управление и обеспечение военной безопасности; социальное обеспечение	329,0	113,5	100,8	112,6
Образование	2950,4	115,9	100,5	96,1
Деятельность в области здравоохранения и социальных услуг	13786,5	109,2	105,8	114,4
Деятельность в области культуры, спорта, организации досуга и развлечений	413,6	99,1	81,3	88,0
Предоставление прочих видов услуг	840,0	106,1	124,1	92,4

1) Статистическая информация, предоставляемая респондентами по ряду форм федерального статистического наблюдения за деятельностью предприятий №№ П-1, П-5(м), не содержит данных за соответствующий период прошлого года. При расчетах динамики показателей в качестве информации по соответствующему периоду предыдущего года используются данные, сформированные на основе отчетности респондентов, предоставленной в предыдущем году.

1.2. ПРОМЫШЛЕННОЕ ПРОИЗВОДСТВО

Индекс промышленного производства. В январе-ноябре 2021 г. по сравнению с январем-ноябрем 2020 г. индекс промышленного производства по полному кругу производителей составил 101,4%.

ДИНАМИКА ПРОМЫШЛЕННОГО ПРОИЗВОДСТВА

	2020 г.		2021 г.	
	к соответствующему периоду предыдущего года	к предыдущему периоду (без исключения сезонного и календарного фактора)	к соответствующему периоду предыдущего года	к предыдущему периоду (без исключения сезонного и календарного фактора)
Январь	118,2	58,2	104,5	71,4
Февраль	116,1	107,1	99,5	100,1
Март	111,7	108,9	104,5	116,6
I квартал	115,1	71,3	102,9	74,4
Январь-март	115,1	х	102,9	х
Апрель	102,0	87,1	108,0	89,8
Май	109,3	98,8	100,3	91,7
Июнь	122,1	116,1	90,1	101,6
II квартал	111,0	98,5	100,2	94,5
Январь-июнь	113,0	х	101,6	х
Июль	98,3	90,8	105,0	107,1
Август	107,7	105,8	98,3	99,6
Сентябрь	90,1	114,9	102,9	122,1
III квартал	97,7	108,8	102,0	112,1
Январь-сентябрь	107,1	х	101,7	х
Октябрь ¹⁾	105,3	116,2	98,4	109,4
Ноябрь	108,3	101,4	101,9	104,8
Декабрь	86,4	97,8		
IV квартал	99,1	129,6		
Год	104,4	х		

¹⁾ В соответствии с Регламентом разработки и публикации данных по производству и отгрузке продукции и динамике промышленного производства (приказ Росстата от 18.08.2020 г. № 470) уточнены данные по индексам производства за октябрь 2021 г.

ПРОИЗВОДСТВО ТОВАРОВ И УСЛУГ
Промышленное производство

ИНДЕКСЫ ПРОМЫШЛЕННОГО ПРОИЗВОДСТВА
ПО ОСНОВНЫМ ВИДАМ ДЕЯТЕЛЬНОСТИ

	Январь- ноябрь 2021 г. в % к январю- ноябрю 2020 г.	Ноябрь 2021 г. в % к	
		ноябрю 2020 г.	октябрю 2021 г.
Промышленное производство (промышленность)	101,4	101,9	104,8
Добыча полезных ископаемых	104,0	72,4	56,1
Обрабатывающие производства	101,3	102,0	103,2
Производство пищевых продуктов	102,3	105,5	94,7
Производство напитков	99,5	105,7	100,4
Производство текстильных изделий	97,4	76,5	82,9
Производство одежды	108,9	104,0	104,1
Производство кожи и изделий из кожи	53,6	49,5	119,2
Обработка древесины и производство изделий из дерева и пробки, кроме мебели, производ- ство изделий из соломки и материалов для плетения	103,8	94,5	93,3
Производство бумаги и бумажных изделий	107,5	109,2	128,2
Деятельность полиграфическая и копирование носителей информации	68,4	33,2	97,3
Производство химических веществ и химиче- ских продуктов	112,7	122,9	114,9
Производство резиновых и пластмассовых из- делий	105,0	107,3	88,4
Производство прочей неметаллической мине- ральной продукции	95,7	106,4	78,0
Производство металлургическое	132,1	117,4	116,3
Производство готовых металлических изде- лий, кроме машин и оборудования	111,9	133,2	89,7
Производство компьютеров, электронных и оптических изделий	110,0	61,1	104,1
Производство электрического оборудования	96,9	62,2	84,9

ПРОИЗВОДСТВО ТОВАРОВ И УСЛУГ
Промышленное производство

Продолжение

	Январь- ноябрь 2021 г. в % к январю- ноябрю 2020 г.	Ноябрь 2021 г. в % к	
		ноябрю 2020 г.	октябрю 2021 г.
Производство машин и оборудования, не включенных в другие группировки	105,3	135,5	96,4
Производство автотранспортных средств, прицепов и полуприцепов	77,5	103,6	114,3
Производство прочих транспортных средств и оборудования	78,5	157,2	в 2,5 р.
Производство мебели	85,3	87,5	129,3
Производство прочих готовых изделий	86,6	111,0	110,5
Ремонт и монтаж машин и оборудования	107,7	133,5	122,8
Обеспечение электрической энергией, газом и паром; кондиционирование воздуха	102,2	102,4	124,8
Водоснабжение; водоотведение, организация сбора и утилизации отходов, деятельность по ликвидации загрязнений	101,7	98,2	105,9



¹⁾ Индекс промышленного производства исчисляется по видам деятельности: "Добыча полезных ископаемых", "Обрабатывающие производства", "Обеспечение электрической энергией, газом и паром; кондиционирование воздуха", "Водоснабжение; водоотведение, организация сбора и утилизации отходов, деятельность по ликвидации загрязнений" в соответствии с Официальной статистической методологией исчисления индекса промышленного производства (приказ Росстата от 16.01.2020 г. № 7) на основе данных о динамике производства важнейших товаров-представителей в физическом измерении, оцененных в ценах базисного 2018 года. В качестве весов используется структура валовой добавленной стоимости по видам экономической деятельности 2018 базисного года.

ПРОИЗВОДСТВО ТОВАРОВ И УСЛУГ
Промышленное производство

**ОТГРУЖЕНО ТОВАРОВ СОБСТВЕННОГО ПРОИЗВОДСТВА,
ВЫПОЛНЕНО РАБОТ И УСЛУГ СОБСТВЕННЫМИ СИЛАМИ В ПРОМЫШЛЕННОМ
ПРОИЗВОДСТВЕ ПО ПОЛНОМУ КРУГУ
ОРГАНИЗАЦИЙ ПРОИЗВОДИТЕЛЕЙ**

(по «чистым» видам экономической деятельности)

(в действующих ценах; миллионов рублей)

	Январь- ноябрь 2021 г.	Январь- ноябрь 2021 г. в % к январю- ноябрю 2020 г.
Добыча полезных ископаемых	151,8	110,5
Обрабатывающие производства¹⁾	218710,5	127,7
в том числе:		
Производство пищевых продуктов	131619,9	137,3
Производство напитков	2694,7	107,2
Производство текстильных изделий	3809,6	129,7
Производство одежды	1074,5	152,2
Производство кожи и изделий из кожи	1630,8	146,4
Обработка древесины и производство изделий из дерева и пробки, кроме мебели, производство изделий из соломки и материалов для плетения	1913,6	116,5
Производство бумаги и бумажных изделий	1655,4	140,5
Деятельность полиграфическая и копирование носителей информации	193,6	72,6
Производство химических веществ и химических продук- тов	14386,9	141,9
Производство резиновых и пластмассовых изделий	917,6	96,1
Производство прочей неметаллической минеральной про- дукции	7705,7	107,1
Производство металлургическое	13036,6	167,6
Производство готовых металлических изделий, кроме ма- шин и оборудования	3966,4	119,9
Производство компьютеров, электронных и оптических изделий	14642,1	103,8

ПРОИЗВОДСТВО ТОВАРОВ И УСЛУГ
Промышленное производство

Продолжение

	Январь- ноябрь 2021 г.	Январь- ноябрь 2021 г. в % к январю- ноябрю 2020 г.
Производство электрического оборудования	1131,3	97,0
Производство машин и оборудования, не включенных в другие группировки	3485,5	93,3
Производство автотранспортных средств, прицепов и полуприцепов	135,0	100,4
Производство прочих транспортных средств и оборудования	8330,8	76,9
Производство мебели	373,4	120,7
Производство прочих готовых изделий	3352,8	97,0
Ремонт и монтаж машин и оборудования	2654,2	138,8
Обеспечение электрической энергией, газом и паром; кондиционирование воздуха	13716,1	107,9
Водоснабжение; водоотведение, организация сбора и утилизации отходов, деятельность по ликвидации загрязнений	4467,8	116,7

¹⁾ В отдельных случаях незначительные расхождения между итогом и суммой слагаемых объясняются округлением данных.

ПРОИЗВОДСТВО ТОВАРОВ И УСЛУГ
Промышленное производство

**ПРОИЗВЕДЕНО ВАЖНЕЙШИХ ВИДОВ ПРОМЫШЛЕННОЙ ПРОДУКЦИИ
ПО ПОЛНОМУ КРУГУ ПРОИЗВОДИТЕЛЕЙ ВСЕХ ВИДОВ
ЭКОНОМИЧЕСКОЙ ДЕЯТЕЛЬНОСТИ**

	Январь- ноябрь 2021 г.	Январь- ноябрь 2021 г. в % к январю- ноябрю 2020 г.	Ноябрь 2021 г. в % к	
			ноябрю 2020 г.	октябрю 2021 г.
Мясо крупного рогатого скота, свинина, баранина, козлятина, конина и мясо прочих животных семейства оленьих (оленьих) парные, остывшие или охлажденные, тонн	118979,8	104,5	106,0	99,9
Мясо крупного рогатого скота (говядина и телятина) парное, остывшее или охлажденное, в том числе для детского питания, тонн	... ¹⁾	... ¹⁾	... ¹⁾	... ¹⁾
Свинина парная, остывшая или охлажденная, в том числе для детского питания, тонн	115699,0	104,7	105,8	99,8
Свинина замороженная, в том числе для детского питания, тонн	... ¹⁾	... ¹⁾	... ¹⁾	... ¹⁾
Мясо и субпродукты пищевые домашней птицы, тонн	260510,0	107,4	112,1	96,8
Изделия колбасные, включая изделия для детского питания, тонн	3104,8	116,2	117,9	85,9
Полуфабрикаты мясные, мясосодержащие, охлажденные, замороженные, тонн	105146,6	109,5	103,7	83,2
Консервы мясные (мясосодержащие), включая консервы для детского питания, тыс. условных банок	... ¹⁾	... ¹⁾	... ¹⁾	... ¹⁾
Масла растительные и их фракции нерафинированные, тонн	125499,5	71,1	87,5	105,7
Масла растительные и их фракции рафинированные, но не подвергнутые химической модификации, тонн	... ¹⁾	... ¹⁾	... ¹⁾	... ¹⁾

ПРОИЗВОДСТВО ТОВАРОВ И УСЛУГ
Промышленное производство

Продолжение

	Январь- ноябрь 2021 г.	Январь- ноябрь 2021 г. в % к январю- ноябрю 2020 г.	Ноябрь 2021 г. в % к	
			ноябрю 2020 г.	октябрю 2021 г.
Молоко, кроме сырого, тонн	5640,7	97,2	112,8	104,6
Масло сливочное, тонн	641,5	88,2	89,9	103,5
Сыры, тонн	7648,0	98,1	97,2	96,9
Молокосодержащие продукты с заме- нителем молочного жира, произведен- ные по технологии сыра, тонн	... ¹⁾	... ¹⁾	... ¹⁾	... ¹⁾
Продукты кисломолочные (кроме сметаны), тонн	1994,9	103,2	133,5	101,2
Мука пшеничная и пшенично-ржаная, тонн	438499,3	113,9	103,1	98,4
Крупа, тонн	7841,0	82,9	100,0	62,8
Хлеб и хлебобулочные изделия недли- тельного хранения, тонн	33129,1	94,2	98,6	96,4
Изделия хлебобулочные длительного хранения, изделия хлебобулочные по- ниженной влажности, полуфабрикаты хлебобулочные, тонн	3359,2	96,6	74,6	100,4
Кондитерские изделия, тонн	31812,0	112,0	98,6	90,8
Сахар белый свекловичный в твердом состоянии без вкусоароматических или красящих добавок, тонн	407218,2	90,4	106,7	94,7
Комбикорма, тонн	1199453,9	104,0	101,2	95,5
Спирт этиловый ректификованный ²⁾ , тыс. дкл	3368,5	95,8	100,7	102,7
Спирт этиловый денатурированный из пищевого сырья ²⁾ , тыс. дкл	594,2	111,1	139,3	83,7
Пиво, кроме отходов пивоварения, млн. дкл	1672,0	108,7	115,2	105,9
Воды питьевые, в том числе газиро- ванные, расфасованные в емкости, не содержащие добавки сахара или других подслащивающих или вкусоаромати- ческих веществ, тыс. полулитров	9224,0	100,8	102,2	90,1
Ткани шерстяные готовые, тыс. кв. м	... ¹⁾	... ¹⁾	... ¹⁾	... ¹⁾
Изделия трикотажные или вязаные, тыс. шт.	6063,0	146,4	136,6	113,2
Обувь, тыс. пар	... ¹⁾	... ¹⁾	... ¹⁾	... ¹⁾

ПРОИЗВОДСТВО ТОВАРОВ И УСЛУГ
Промышленное производство

Продолжение

	Январь- ноябрь 2021 г.	Январь- ноябрь 2021 г. в % к январю- ноябрю 2020 г.	Ноябрь 2021 г. в % к	
			ноябрю 2020 г.	октябрю 2021 г.
Дома деревянные заводского изготовления (дома стандартные), тыс. кв. м общей площади	... ¹⁾	... ¹⁾	... ¹⁾	... ¹⁾
Ящики и коробки из гофрированной бумаги или гофрированного картона, тыс. кв. м	... ¹⁾	... ¹⁾	... ¹⁾	... ¹⁾
Красители органические синтетические и составы на их основе; продукты синтетические органические, используемые в качестве препаратов флуоресцентных отбеливающих или люминофоров; лаки цветные (пигментные) и препараты на их основе, тонн	... ¹⁾	... ¹⁾	... ¹⁾	... ¹⁾
Пластмассы в первичных формах, тонн	... ¹⁾	... ¹⁾	... ¹⁾	... ¹⁾
Материалы лакокрасочные и аналогичные для нанесения покрытий, полиграфические краски и мастики, тонн	15873,1	94,8	51,3	71,0
Изделия из вулканизированной резины прочие, не включенные в другие группировки; твердая резина во всех формах и изделия из нее; напольные покрытия и коврики из вулканизированной пористой резины, тонн	... ¹⁾	... ¹⁾	... ¹⁾	... ¹⁾
Блоки дверные пластмассовые и пороги для них, кв. м	9194,9	85,2	84,8	88,5
Блоки оконные пластмассовые, кв. м	235743,1	191,2	165,8	107,1
Кирпич строительный (включая камни) из цемента, бетона или искусственного камня, млн. усл. кирп.	... ¹⁾	... ¹⁾	... ¹⁾	... ¹⁾
Блоки и прочие изделия сборные строительные для зданий и сооружений из цемента, бетона, или искусственного камня, тыс. куб. м	86,0	102,1	178,0	81,7
Материалы и изделия минеральные теплоизоляционные, тыс. куб. м	... ¹⁾	... ¹⁾	... ¹⁾	... ¹⁾

ПРОИЗВОДСТВО ТОВАРОВ И УСЛУГ
Промышленное производство

Продолжение

	Январь- ноябрь 2021 г.	Январь- ноябрь 2021 г. в % к январю- ноябрю 2020 г.	Ноябрь 2021 г. в % к	
			ноябрю 2020 г.	октябрю 2021 г.
Установки для обработки материалов с использованием процессов, включающих изменение температуры, не включенные в другие группировки, млн. рублей ³⁾	... ¹⁾	... ¹⁾	... ¹⁾	... ¹⁾
Электроэнергия, млн. кВт-час	828,1	101,2	104,1	125,3
Пар и горячая вода, тыс. Гкал	4671,6	103,7	99,5	121,5

¹⁾ Данные не публикуются в целях обеспечения конфиденциальности.

²⁾ По данным Росалкогольрегулирования.

³⁾ Темпы роста (снижения) в действующих ценах.

1.3. СТРОИТЕЛЬСТВО

Строительная деятельность. Объем работ, выполненных по виду экономической деятельности «Строительство», составил в январе-ноябре 2021 г. по полному кругу организаций области, включая неформальный сектор экономики, 31076,5 млн. рублей, что больше января-ноября 2020 г. на 3,7% (в сопоставимых ценах).

ДИНАМИКА ОБЪЕМА РАБОТ, ВЫПОЛНЕННЫХ ПО ВИДУ ЭКОНОМИЧЕСКОЙ ДЕЯТЕЛЬНОСТИ «СТРОИТЕЛЬСТВО»

	Объем работ по виду экономической деятельности «Строительство», тыс. рублей	В % к (в сопоставимых ценах)	
		соответствующему периоду предыду- щего года	предыдущему периоду
2020 г.¹⁾			
Январь	966176	118,2	22,6
Февраль	944772	87,7	97,4
Март	1844314	150,2	193,0
I квартал	3755262	120,1	37,0
Апрель	2760057	129,1	148,5
Май	3027635	116,0	109,4
Июнь	3770614	93,4	124,3
II квартал	9558306	108,8	в 2,5 р.
I полугодие	13313568	111,8	х
Июль	4161795	110,4	110,0
Август	2676914	90,4	64,0
Сентябрь	3126442	95,6	116,0
III квартал	9965151	99,7	103,2
Январь-сентябрь	23278719	106,3	х
Октябрь	2991056	98,1	95,2
Ноябрь	2334474	77,2	77,9
Декабрь	3127290	69,5	133,8
IV квартал	8452820	80,0	83,7
Год²⁾	31731539	97,9	х

ПРОИЗВОДСТВО ТОВАРОВ И УСЛУГ
Строительство

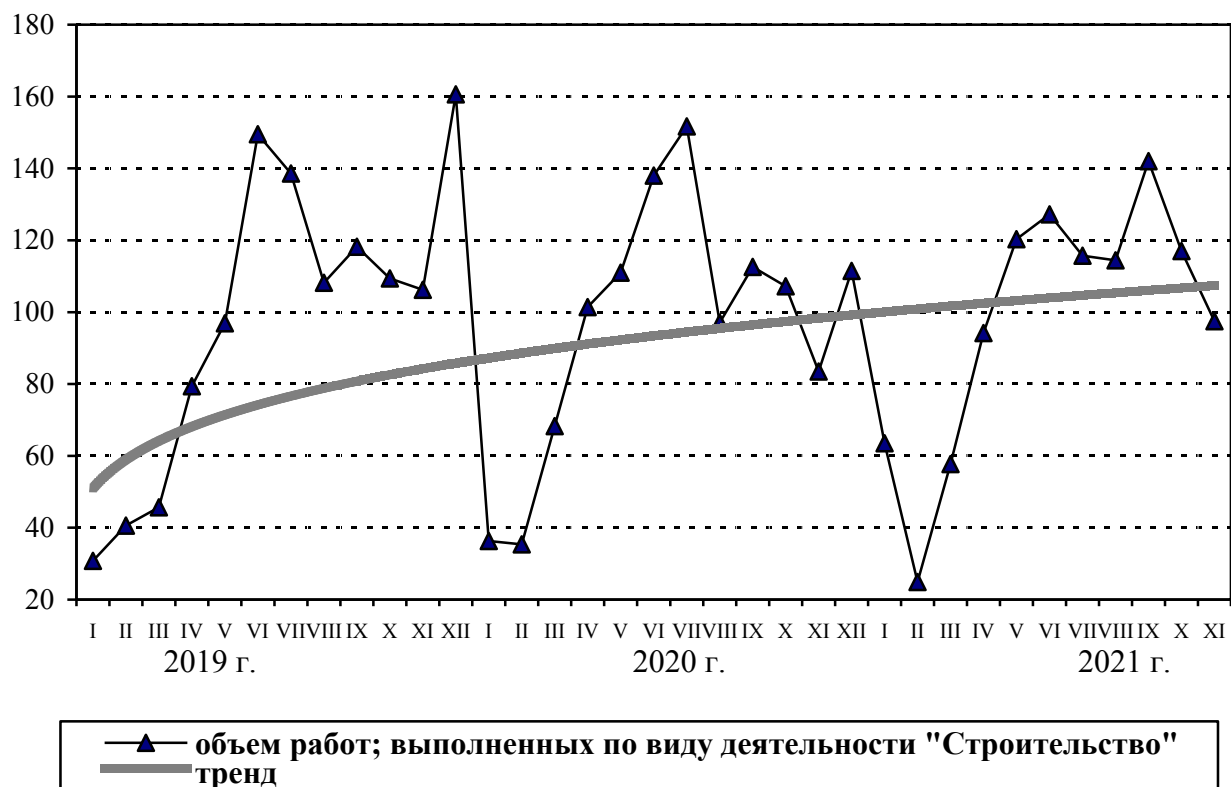
Продолжение

	Объем работ по виду экономической деятельности «Строительство», тыс. рублей	В % к (в сопоставимых ценах)	
		соответствующему периоду предыду- щего года	предыдущему периоду
2021 г.			
Январь	1787276	174,5	56,8
Февраль	828355	82,9	46,3
Март	1617979	84,3	196,3
I квартал	4233610	107,4	49,7
Апрель	2633793	92,6	163,1
Май	3376706	108,1	127,7
Июнь	3603544	92,1	105,8
II квартал	9614043	97,4	в 2,3 р.
I полугодие	13847653	100,2	х
Июль	3327542	76,2	90,9
Август	3332280	117,8	98,8
Сентябрь	4182607	126,4	124,2
III квартал	10842429	103,1	108,9
Январь-сентябрь	24690082	101,7	х
Октябрь	3467006	109,4	82,4
Ноябрь	2919405	116,8	83,3
Январь-ноябрь	31076493	103,7	х

- 1) Помесечная динамика и индексы физического объема пересчитаны в соответствии с Регламентом оценки корректировки и публикации данных статистического наблюдения за строительством и инвестициями в основной капитал, утвержденным приказом Росстата от 26.09.2016 г. №544.
- 2) Данные предварительные, по срочной отчетности.

ПРОИЗВОДСТВО ТОВАРОВ И УСЛУГ
Строительство

**ДИНАМИКА ОБЪЕМА РАБОТ, ВЫПОЛНЕННЫХ
ПО ВИДУ ДЕЯТЕЛЬНОСТИ «СТРОИТЕЛЬСТВО»**
(в процентах к среднемесячному значению 2018 г.)



**ДИНАМИКА ОБЩЕГО ОБЪЕМА ЗАКЛЮЧЕННЫХ ДОГОВОРОВ
СТРОИТЕЛЬНОГО ПОДРЯДА И ПРОЧИХ ЗАКАЗОВ (КОНТРАКТОВ),
РАСПОЛОЖЕННЫХ НА ТЕРРИТОРИИ ТАМБОВСКОЙ ОБЛАСТИ
(без субъектов малого предпринимательства)**
(на начало месяца)

	Объем заключенных договоров строительного подряда и прочих заказов (контрактов), млн. рублей	Обеспеченность строительных организаций договорами и прочими заказами (контрактами), месяцев
2020 г.		
Январь	1520,8	7,0
Февраль	1543,6	7,3
Март	1836,5	4,7
Апрель	1825,0	3,6
Май	1831,7	3,0
Июнь	1757,1	2,3
Июль	1764,6	2,5

ПРОИЗВОДСТВО ТОВАРОВ И УСЛУГ
Строительство

Продолжение

	Объем заключенных договоров строительного подряда и прочих заказов (контрактов), млн. рублей	Обеспеченность строительных организаций договорами и прочими заказами (контрактами), месяцев
Август	1700,6	3,6
Сентябрь	1648,0	2,5
Октябрь	1617,1	2,9
Ноябрь	1595,4	3,4
Декабрь	1546,6	2,8
2021 г.		
Январь	2270,2	9,3
Февраль	2259,8	12,5
Март	1844,6	5,0
Апрель	2218,5	3,3
Май	1507,6	1,8
Июнь	1226,6	1,4
Июль	1021,8	1,5
Август	900,9	1,2
Сентябрь	956,1	1,1
Октябрь	1854,3	3,8
Ноябрь	1848,1	2,7

Жилищно-гражданское строительство. В январе-ноябре 2021 г. в области построены за счет всех источников финансирования 4093 квартиры общей площадью 538,0 тыс. кв. метров (включая пристройки). По сравнению с январем-ноябрем 2020 г. ввод жилья увеличился на 12,8 тыс. кв. метра (на 2,4%).

ДИНАМИКА ВВОДА В ДЕЙСТВИЕ ЖИЛЫХ ДОМОВ
(с учетом жилых домов, построенных населением на земельных участках, предназначенных для ведения садоводства)

	Общая площадь жилых помещений, кв. м	В % к	
		соответствующему периоду предыдущего года	предыдущему периоду
2020 г.			
Январь	12967	49,1	4,9
Февраль	16376	36,4	126,3
Март	45775	188,6	в 2,8 р.
I квартал	75118	78,5	16,9

ПРОИЗВОДСТВО ТОВАРОВ И УСЛУГ
Строительство

Продолжение

	Общая площадь жилых помещений, кв. м	В % к	
		соответствующему периоду предыдущего года	предыдущему периоду
Апрель	16733	82,6	36,6
Май	14215	47,2	85,0
Июнь	28546	127,0	в 2,0 р.
II квартал	59494	81,7	79,2
Январь-июнь	134612	79,9	х
Июль	22716	18,8	79,6
Август	57989	86,5	в 2,6 р.
Сентябрь	80829	67,9	139,4
III квартал	161534	52,6	в 2,7 р.
Январь-сентябрь	296146	62,3	х
Октябрь	88687	119,7	109,7
Ноябрь	140370	132,2	158,3
Декабрь	177509	67,2	126,5
IV квартал	406566	91,5	в 2,5 р.
Год	702712	76,4	х
2021 г.			
Январь	21301	164,3	12,0
Февраль	11075	67,6	52,0
Март	25788	56,3	в 2,3 р.
I квартал	58164	77,4	14,3
Апрель	32467	194,0	125,9
Май	22556	158,7	69,5
Июнь	37867	132,7	167,9
II квартал	92890	156,1	159,7
Январь-июнь	151054	112,2	х
Июль	54414	в 2,4 р.	143,7
Август	45511	78,5	83,6
Сентябрь	63908	79,1	140,4
III квартал	163833	101,4	176,4
Январь-сентябрь	314887	106,3	х
Октябрь	58054	65,5	90,8
Ноябрь	165071	117,6	в 2,8 р.
Январь-ноябрь	538012	102,4	х

Из общего ввода жилья индивидуальными застройщиками в январе-ноябре 2021 г. введено 2060 квартир общей площадью 429,0 тыс. кв. метров, больше января-ноября 2020 г. на 9,8%.

Средняя фактическая стоимость строительства 1 кв. метра общей площади жилых помещений во введенных в эксплуатацию жилых домах квартирного типа без пристроек, надстроек и встроенных помещений и без жилых домов, построенных индивидуальными застройщиками, составила в январе-ноябре 2021 г. 38716 рублей, против 38026 рублей в январе-ноябре 2020 г.

Стройки. В соответствии с федеральной адресной инвестиционной программой, утверждённой Минэкономразвития России на 2021 г., на строительство 4 объектов капитального строительства предусмотрен лимит инвестиций в основной капитал в размере 1483,5 млн. рублей. Из общего количества строек на одной намечено провести только проектные и изыскательские работы.

**СТРОЙКИ, ПРЕДУСМОТРЕННЫЕ ФЕДЕРАЛЬНОЙ АДРЕСНОЙ
ИНВЕСТИЦИОННОЙ ПРОГРАММОЙ**

(единиц)

	Количество строек на 2021 г.	<u>Справочно</u> 2020 г.
Всего по области	4	7
в том числе:		
федеральные целевые программы	-	6
объекты, не включённые в долгосрочные (федеральные) целевые программы	4	1
Из общего итога:		
пусковые объекты	2	-

В счёт годового лимита в январе-ноябре 2021 г. профинансировано 79,4% средств из федерального бюджета. Лимит бюджетных ассигнований полностью профинансирован на 2 стройках из 4.

На объектах, предусмотренных федеральной адресной инвестиционной программой, в январе-ноябре 2021 г. фактически освоено за счет всех источников финансирования 1287,4 млн. рублей или 86,8% от годового лимита. Освоение инвестиций в основной капитал в январе-ноябре 2021 г. осуществлялось на всех 4 объектах.

1.4. СЕЛЬСКОЕ И ЛЕСНОЕ ХОЗЯЙСТВО

СЕЛЬСКОЕ ХОЗЯЙСТВО

Объем продукции сельского хозяйства всех сельхоз-производителей (сельскохозяйственные организации, крестьянские (фермерские) хозяйства, хозяйства населения) в январе-ноябре 2021 г. в действующих ценах, по расчетам, составил 184,5 млрд. рублей. Индекс производства продукции сельского хозяйства в январе-ноябре 2021 г. по сравнению с январем-ноябрем 2020 г. составил 93,5% (по предварительной оценке).

Наличие зерна. На 1 декабря т.г. в сельскохозяйственных предприятиях области имелось в наличии 1752,9 тыс. тонн зерна. По сравнению с наличием на 1 декабря 2020 г. общие запасы зерна уменьшились на 23,8%. Сокращение запасов зерна отмечено в хозяйствах 18 районов.

Вспашка зяби. По состоянию на 1 декабря т.г. в крупных, средних и малых сельхозорганизациях под урожай 2022 г. вспахано зяби на площади 833,0 тыс. гектаров, что составляет 105,1% к 01.12.2021 г.

Озимых на зерно и зеленый корм под урожай 2022 г. посеяно на площади 332,2 тыс. гектаров (на 01.12.2021 г. было посеяно 381,4 тыс. гектаров).

ЖИВОТНОВОДСТВО

Численность скота. К началу декабря 2021 г. численность **крупного рогатого скота** в хозяйствах всех категорий составила (по расчетам) 84,3 тыс. голов, в том числе **коров** – 35,3 тыс. голов, **свиней** – 1204,7 тыс. голов, **овец и коз** – 57,6 тыс. голов.

ПРОИЗВОДСТВО ТОВАРОВ И УСЛУГ

Сельское и лесное хозяйство

**ЧИСЛЕННОСТЬ ОСНОВНЫХ ВИДОВ СКОТА В ХОЗЯЙСТВАХ
ВСЕХ КАТЕГОРИЙ НА 1 ДЕКАБРЯ 2021 ГОДА
(данные расчетные)**

	На 01.12.2021 г.		Справочно 01.12.2020 г. в % к 01.12.2019 г.
	тыс. голов	в % к 01.12.2020 г.	
Крупный рогатый скот	84,3	91,9	95,7
в том числе коровы	35,3	96,3	99,5
Свиньи	1204,7	99,9	95,0
Овцы и козы	57,6	84,3	94,0

**ДИНАМИКА ПОГОЛОВЬЯ СКОТА В ХОЗЯЙСТВАХ ВСЕХ КАТЕГОРИЙ
(на начало месяца; в процентах)**

	Крупный рогатый скот		в том числе коровы		Свиньи		Овцы и козы	
	к соответствующей дате предыдущего года	к соответствующей дате предыдущего месяца	к соответствующей дате предыдущего года	к соответствующей дате предыдущего месяца	к соответствующей дате предыдущего года	к соответствующей дате предыдущего месяца	к соответствующей дате предыдущего года	к соответствующей дате предыдущего месяца
2021 г.								
Январь	95,6	99,9	97,8	100,4	93,5	96,9	95,5	96,3
Февраль	96,4	101,3	98,5	99,9	92,4	99,8	93,5	101,4
Март	96,6	100,8	98,4	102,3	91,9	98,2	94,3	99,8
Апрель	95,2	98,8	97,7	99,4	92,4	98,9	91,8	99,0
Май	94,8	100,9	97,5	99,8	93,2	102,4	91,7	100,8
Июнь	94,8	100,2	97,7	100,0	92,9	100,0	90,2	99,9
Июль	95,2	97,8	97,1	98,7	93,6	100,4	88,9	97,8
Август	94,8	99,3	96,8	99,8	94,5	100,6	89,1	99,9
Сентябрь	92,4	98,2	95,8	99,1	96,9	101,9	88,8	98,4
Октябрь	91,2	97,2	95,6	99,7	97,9	102,3	84,3	92,6
Ноябрь	91,7	99,0	95,7	99,3	99,3	100,6	84,6	98,9
Декабрь	91,9	98,3	96,3	99,8	99,9	98,0	84,3	96,5

ПРОИЗВОДСТВО ТОВАРОВ И УСЛУГ
Сельское и лесное хозяйство

В сравнении с наличием на 1 декабря 2020 г. в хозяйствах всех категорий общее поголовье **крупного рогатого скота** сократилось на 8,1%, в том числе **коров** – на 3,7%, **свиней** – на 0,1%, **овец и коз** – на 15,7%.

Производство продукции животноводства. В январе-ноябре 2021 г. по сравнению с январем-ноябрем 2020 г. в хозяйствах всех категорий (по расчетным данным) сократилось производство **мяса** (реализация скота и птицы на убой в живом весе) – на 1,8%, **молока** – на 1,9%, **яиц** – на 10,3%.

**ПРОИЗВОДСТВО ОСНОВНЫХ ВИДОВ ПРОДУКЦИИ ЖИВОТНОВОДСТВА
В ХОЗЯЙСТВАХ ВСЕХ КАТЕГОРИЙ В ЯНВАРЕ-НОЯБРЕ 2021 ГОДА**
(данные расчетные)

	Январь- ноябрь 2021 г., тыс. тонн	Январь- ноябрь 2021 г. в % к январю- ноябрю 2020 г.	<u>Справочно</u> январь- ноябрь 2020 г. в % к январю- ноябрю 2019 г.
Произведено:			
мяса (скот и птица на убой в живом весе)	556,1	98,2	112,2
Молока	176,7	98,1	100,2
Яиц всех видов, млн. штук	102,4	89,7	92,9

Средний надой молока на одну корову в крупных, средних и малых сельхозпредприятиях по области в январе-ноябре 2021 г. составил 6305 кг, против 6041 кг в январе-ноябре 2020 г. Увеличили продуктивность коров в январе-ноябре т.г. сельхозорганизации 6 районов области.

Наличие и обеспеченность скота кормами. На 1 декабря 2021 г. в крупных, средних и малых сельхозорганизациях области имелось в наличии **всего кормов** (в пересчете на кормовые единицы) 99,1 тыс. тонн, из них 39,6 тыс. тонн **концентрированных**.

ПРОИЗВОДСТВО ТОВАРОВ И УСЛУГ
Сельское и лесное хозяйство

	На 1 декабря	
	2020 г.	2021 г.
Наличие кормов всего, тыс. тонн корм. ед.	100,2	99,1
в том числе концентрированных	46,7	39,6
В расчете на 1 условную голову, ц корм. ед.	1,6	1,6

Реализация продукции сельскохозяйственными организациями. В январе-ноябре 2021 г. по сравнению с январем-ноябрем 2020 г. сельскохозяйственные организации увеличили объемы реализации картофеля и овощей.

**ОБЪЕМ РЕАЛИЗАЦИИ ОСНОВНЫХ ПРОДУКТОВ СЕЛЬСКОГО ХОЗЯЙСТВА
СЕЛЬСКОХОЗЯЙСТВЕННЫМИ ОРГАНИЗАЦИЯМИ**

	Январь-ноябрь 2021 г., тыс. тонн	Январь-ноябрь 2021 г. в % к январю-ноябрю 2020 г.
Зерно	2511,1	90,5
Подсолнечник	427,0	83,2
Сахарная свекла	2717,4	94,4
Картофель	65,4	101,3
Овощи	31,7	177,8
Скот и птица	523,8	98,2
Молоко	64,5	98,2

По сравнению с январем-ноябрем 2020 г. увеличили объемы реализации: **зерна – 5 районов, подсолнечника – 7, сахарной свеклы – 7, скота и птицы – 7, молока – 4.**

1.5. ТРАНСПОРТ**ПЕРЕВОЗКИ ГРУЗОВ И ГРУЗОБОРОТ**

В январе-ноябре 2021 г. объем перевозок грузов автотранспортом предприятий и организаций всех видов экономической деятельности (без субъектов малого предпринимательства) составил 12411,0 тыс. тонн, что на 41,2% меньше января-ноября 2020 г. Грузооборот предприятий области составил 713,1 млн. тонно-км и сократился по сравнению с январем-ноябрем 2020 г. на 58,5%.

**ОБЪЕМ ПЕРЕВОЗОК ГРУЗОВ И ГРУЗОБОРОТ АВТОТРАНСПОРТА
ПРЕДПРИЯТИЙ ВСЕХ ВИДОВ ЭКОНОМИЧЕСКОЙ ДЕЯТЕЛЬНОСТИ
(без субъектов малого предпринимательства)**

	Январь-ноябрь 2021 г.	Январь-ноябрь 2021 г. в % к январю-ноябрю 2020 г.	Ноябрь 2021 г. в % к		Справочно январь-ноябрь 2020 г. в % к январю-ноябрю 2019 г.
			ноябрю 2020 г.	октябрю 2021 г.	
Перевезено грузов, тыс. тонн	12411,0	58,8	50,6	62,1	85,6
из них на коммерческой основе	493,6	77,4	115,4	134,1	110,6
Коммерческий и не- коммерческий грузо- оборот, тыс. тонно-км	713149,5	41,5	99,9	73,4	74,5
из него на коммерческой основе	151548,0	72,5	108,9	110,4	86,9

На коммерческой основе выполнено 4,0% общего объема грузовых перевозок и 21,3% грузооборота предприятий области, не относящихся к субъектам малого предпринимательства, против соответственно 3,0% и 12,2% в январе-ноябре 2020 г.

ПЕРЕВОЗКИ ПАССАЖИРОВ И ПАССАЖИРООБОРОТ

В январе-ноябре 2021 г. предприятиями автомобильного транспорта общего пользования, включая привлеченный на маршруты регулярных перевозок общего пользования автобусный транспорт, перевезено 50,9 млн. человек, что на 3,9% меньше января-ноября 2020 г., пассажирооборот составил 710,6 млн. пасс-км и по сравнению с январем-ноябрем 2020 г. вырос на 4,5%.

АВАРИЙНОСТЬ НА АВТОМОБИЛЬНОМ ТРАНСПОРТЕ ¹⁾

	Январь- ноябрь 2021 г.	Январь- ноябрь 2021 г. в % к январю- ноябрю 2020 г.	<u>Справочно</u> январь- ноябрь 2020 г. в % к январю- ноябрю 2019 г.
Всего дорожно-транспортных происшествий, единиц	968	90,5	87,5
Пострадало в происшествиях с подвижным составом, человек:			
погибло	98	78,4	87,9
ранено	1290	92,0	86,5

¹⁾ По данным УГИБДД УМВД России по Тамбовской области.

2. РЫНКИ ТОВАРОВ И УСЛУГ

2.1. РОЗНИЧНАЯ ТОРГОВЛЯ

Оборот розничной торговли через все каналы реализации в январе-ноябре 2021 г. составил 197,2 млрд. рублей, что в товарной массе на 2,4% больше, чем в январе-ноябре 2020 г.

ДИНАМИКА ОБОРОТА РОЗНИЧНОЙ ТОРГОВЛИ

	2020 г.			2021 г.		
	млн. рублей	в % к		млн. рублей	в % к	
		соответствующему периоду предыдущего года	предыдущему периоду		соответствующему периоду предыдущего года	предыдущему периоду
Январь	16088,6	100,0	76,8	16602,8	95,9	73,3
Февраль	15628,0	100,2	97,0	16930,0	99,7	100,9
Март	16600,6	101,9	105,3	17691,0	98,1	103,5
I квартал	48317,2	100,7	80,0	51223,8	97,9	83,2
Апрель	12384,9	74,3	73,3	17192,0	129,1	96,6
Май	13120,6	76,2	105,7	16810,2	119,1	97,2
Июнь	13964,2	77,4	106,2	16774,8	110,7	99,1
II квартал	39469,7	76,0	79,6	50777,0	116,9	96,9
I полугодие	87786,9	88,0	х	102000,8	107,4	х
Июль	16318,0	87,3	116,7	18381,9	103,4	109,0
Август	17144,2	89,7	105,3	18412,7	98,1	99,8
Сентябрь	17693,0	90,0	103,2	18425,1	93,9	98,8
III квартал	51155,2	89,0	129,3	55219,7	98,3	106,8
Январь-сентябрь	138942,1	88,4	х	157220,5	104,1	х
Октябрь	18455,5	91,0	103,6	19759,4	95,5	105,3
Ноябрь	18582,7	90,1	99,7	20221,7	96,6	100,9
Январь-ноябрь	175980,3	88,8	х	197201,6	102,4	х
Декабрь	22417,9	100,4	118,9			
IV квартал	59456,1	94,0	114,1			
Год	198398,2	90,0	х			

В январе-ноябре 2021 г. оборот розничной торговли на 95,3% формировался торгующими организациями и индивидуальными предпринимателями, осуществляющими деятельность вне рынка, доля розничных рынков и ярмарок составила 4,7% (в январе-ноябре 2020 г. – 6,0%).

**ОБОРОТ РОЗНИЧНОЙ ТОРГОВЛИ ТОРГУЮЩИХ ОРГАНИЗАЦИЙ
И ПРОДАЖА ТОВАРОВ НА РЫНКАХ**

	Январь-ноябрь 2021 г.		Ноябрь 2021 г. в % к	
	млн. рублей	в % к январю- ноябрю 2020 г.	ноябрю 2020 г.	октябрю 2021 г.
Оборот розничной торговли во всех каналах реализации	197201,6	102,4	96,6	100,9
в том числе: оборот розничной торговли торгующих организаций и индивидуальных предпринимателей вне рынка	187843,4	103,7	98,0	100,8
продажа товаров на вещевых, смешанных и продовольственных рынках	9358,2	81,1	75,9	102,1

РЫНКИ ТОВАРОВ И УСЛУГ

Розничная торговля

**ДИНАМИКА ОБОРОТА РОЗНИЧНОЙ ТОРГОВЛИ ПИЩЕВЫМИ ПРОДУКТАМИ,
ВКЛЮЧАЯ НАПИТКИ, И ТАБАЧНЫМИ ИЗДЕЛИЯМИ,
НЕПРОДОВОЛЬСТВЕННЫМИ ТОВАРАМИ**

	Пищевые продукты, включая напитки, и табачные изделия			Непродовольственные товары		
	млн. рублей	в % к		млн. рублей	в % к	
		соответствующему периоду прошлого года	предыдущему периоду		соответствующему периоду прошлого года	предыдущему периоду
2020 г.						
Январь	7973,2	101,1	77,4	8115,4	98,8	76,1
Февраль	7747,5	98,9	97,0	7880,5	101,6	97,1
Март	8335,3	103,4	106,2	8265,3	100,5	104,3
I квартал	24056,0	101,2	79,7	24261,2	100,3	80,1
Апрель	6719,8	81,0	78,8	5665,1	67,7	67,8
Май	6433,4	75,6	95,7	6687,2	76,7	117,6
Июнь	6636,6	74,7	103,3	7327,6	80,1	108,9
II квартал	19789,8	77,0	79,8	19679,9	75,0	79,7
I полугодие	43845,8	88,7	х	43941,1	87,2	х
Июль	8371,7	90,6	126,4	7946,3	84,0	107,9
Август	8551,8	91,7	102,8	8592,4	87,8	107,9
Сентябрь	8759,5	90,1	102,9	8933,5	90,0	103,5
III квартал	25683,0	90,8	131,3	25472,2	87,3	128,1
Январь-сентябрь	69528,8	89,5	х	69413,3	87,2	х
Октябрь	9160,1	90,7	103,9	9295,4	91,3	103,2
Ноябрь	9552,8	93,6	103,2	9029,9	86,7	96,2
Декабрь	11249,4	102,4	115,1	11168,5	98,5	122,9
IV квартал	29962,3	95,7	115,2	29493,8	92,3	113,5
Год	99491,1	91,2	х	98907,1	88,7	х

РЫНКИ ТОВАРОВ И УСЛУГ

Розничная торговля

Продолжение

	Пищевые продукты, включая напитки, и табачные изделия			Непродовольственные товары		
	млн. рублей	в % к		млн. рублей	в % к	
		соответствующему периоду прошлого года	предыдущему периоду		соответствующему периоду прошлого года	предыдущему периоду
2021 г.						
Январь	8328,6	96,7	73,1	8274,2	95,0	73,5
Февраль	8456,0	99,8	100,1	8474,0	99,6	101,7
Март	8756,4	96,4	102,6	8934,6	99,7	104,4
I квартал	25541,0	97,6	81,5	25682,8	98,1	85,1
Апрель	8679,9	120,6	98,6	8512,1	139,1	94,6
Май	8429,9	121,8	96,6	8380,3	115,5	97,6
Июнь	8372,0	116,7	98,9	8402,8	105,2	99,3
II квартал	25481,8	116,6	97,7	25295,2	117,2	96,1
I полугодие	51022,8	107,6	х	50978,0	107,2	х
Июль	9056,0	100,1	108,4	9325,9	106,9	109,7
Август	9016,1	96,9	99,6	9396,6	99,2	100,1
Сентябрь	9038,1	93,0	98,7	9387,0	94,8	98,9
III квартал	27110,2	96,6	105,7	28109,5	100,1	107,9
Январь-сентябрь	78133,0	103,5	х	79087,5	104,6	х
Октябрь	9909,6	95,4	106,5	9849,8	95,6	104,1
Ноябрь	10089,9	92,1	99,6	10131,8	101,4	102,1
Январь-ноябрь	98132,5	101,4	х	99069,1	103,3	х

2.2. РЫНОК ПЛАТНЫХ УСЛУГ НАСЕЛЕНИЮ

В январе-ноябре 2021 г. населению области было оказано платных услуг на 46216,9 млн. рублей (что выше уровня января-ноября 2020 г. на 3,9% в сопоставимых ценах).

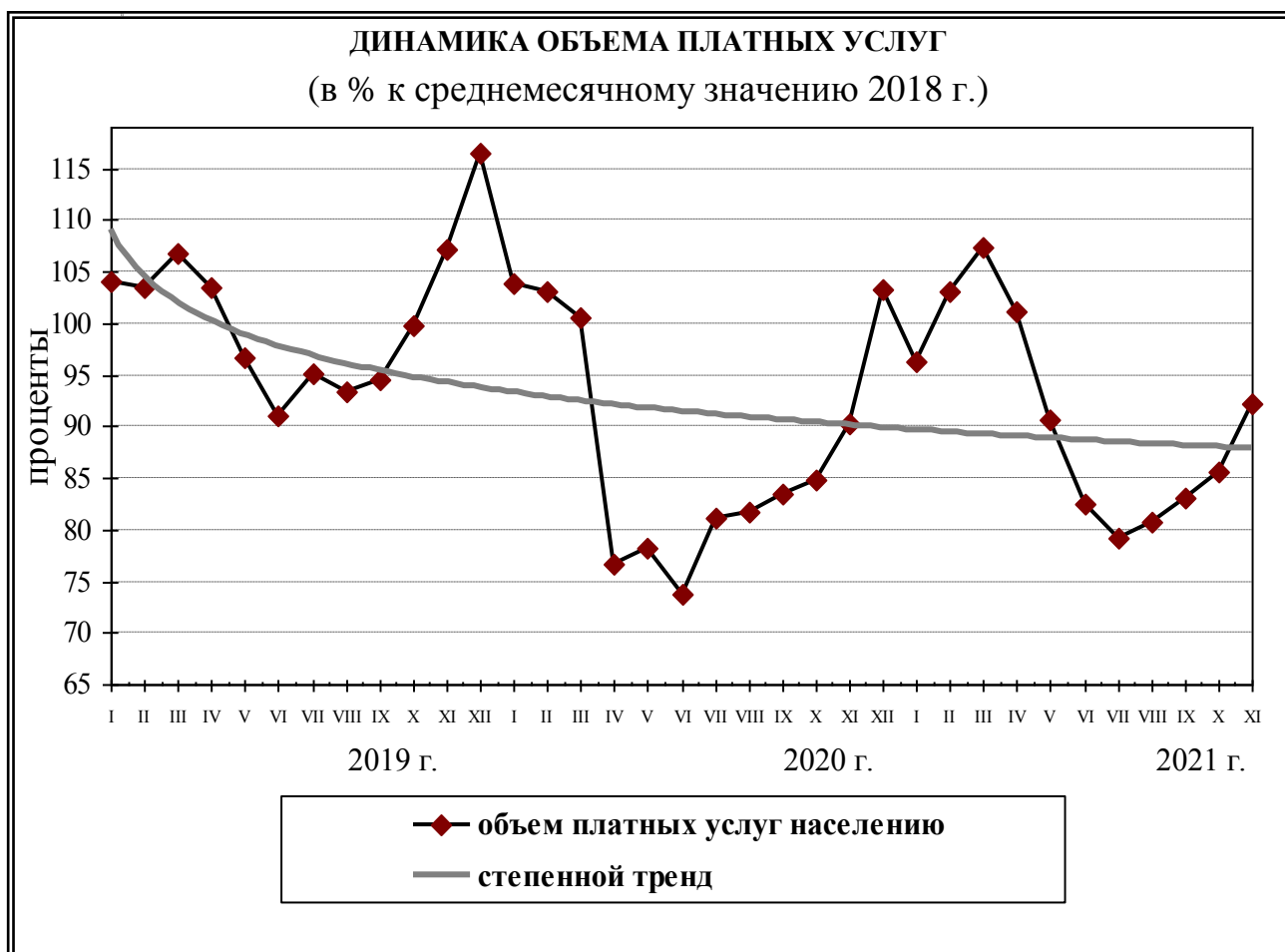
ДИНАМИКА ОБЪЕМА ПЛАТНЫХ УСЛУГ НАСЕЛЕНИЮ ¹⁾

	2020 г. в % к		2021 г. в % к	
	соответствующему периоду предыдущего года	предыдущему периоду	соответствующему периоду предыдущего года	предыдущему периоду
Январь	99,9	89,1	92,2	93,3
Февраль	100,0	99,4	99,3	106,9
Март	99,6	97,6	106,1	104,3
I квартал	99,7	95,1	99,1	110,1
Апрель	74,6	76,1	131,0	94,1
Май	81,1	102,1	115,1	89,7
Июнь	80,9	94,4	111,2	91,0
II квартал	78,6	74,8	119,2	89,4
I полугодие	89,4	x	107,7	x
Июль	85,2	110,1	96,8	96,0
Август	87,0	100,6	98,0	101,9
Сентябрь	87,9	102,1	98,9	102,9
III квартал	86,6	108,8	97,9	88,7
9 месяцев	88,4	x	104,6	x
Октябрь	84,8	101,6	100,3 ²⁾	103,0 ²⁾
Ноябрь	83,9	106,5	101,3	107,7
Январь-ноябрь	87,7	x	103,9	x
Декабрь	88,0	114,2		
IV квартал	85,6	112,9		
Год	87,4	x		

¹⁾ Для расчета индекса физического объема применяются индексы потребительских цен на платные и бытовые услуги, взвешенные на видовую структуру объемов услуг.

²⁾ Данные изменены за счет уточнения респондентами предварительных данных за октябрь 2021 г. в отчете за ноябрь 2021 г.

РЫНКИ ТОВАРОВ И УСЛУГ
Рынок платных услуг населению



3. Ц Е Н Ы

ИНДЕКСЫ ЦЕН И ТАРИФОВ (на конец периода; в процентах)

	Ноябре 2021 г. к			Январь- ноябрь 2021 г. к январю- ноябрю 2020 г.	Справочно ноябрь 2020 г. к декабрю 2019 г.
	октябрю 2021 г.	декабрю 2020 г.	ноябрю 2020 г.		
Индекс потребительских цен	101,3	109,2	110,4	107,8	104,5
Индекс цен производителей промышленных товаров ¹⁾	99,1	117,6	120,7	123,6	116,4
Сводный индекс цен на про- дукцию инвестиционного назначения	100,9	106,1	106,0	105,1	106,8
Индекс цен производителей сельскохозяйственной про- дукции	99,8	111,5	117,2	123,8	112,7
Индекс тарифов на грузовые перевозки	100,0	100,6	100,6	100,8	103,0

¹⁾ На товары, предназначенные для реализации на внутреннем рынке, по видам деятельности «Обрабатывающие производства», «Обеспечение электрической энергией, газом и паром; кондиционирование воздуха», «Водоснабжение; водоотведение, организация сбора и утилизации отходов, деятельность по ликвидации загрязнений».

Ц Е Н Ы
Потребительские цены

3.1. ПОТРЕБИТЕЛЬСКИЕ ЦЕНЫ

Индекс потребительских цен в ноябре 2021 г. составил 101,3%, в том числе на продовольственные товары – 102,2%, непродовольственные товары – 100,8%, услуги – 100,6%.

**ИНДЕКСЫ ПОТРЕБИТЕЛЬСКИХ ЦЕН И ТАРИФОВ
НА ТОВАРЫ И УСЛУГИ**
(на конец периода; в процентах)

	Всего		в том числе на					
			продовольствен- ные товары		непродоволь- ственные товары		услуги	
	к преды- дущему периоду	к декаб- рю преды- дущего года	к преды- дущему периоду	к декаб- рю преды- дущего года	к преды- дущему периоду	к декаб- рю преды- дущего года	к преды- дущему периоду	к декаб- рю преды- дущего года
2020 г.								
Январь	100,3	100,3	100,5	100,5	100,3	100,3	100,0	100,0
Февраль	100,1	100,4	100,2	100,7	100,1	100,3	100,1	100,1
Март	100,7	101,1	101,3	102,0	100,5	100,9	100,0	100,1
I квартал	101,1	101,1	102,0	102,0	100,9	100,9	100,1	100,1
Апрель	101,3	102,4	102,3	104,3	101,1	101,9	100,2	100,3
Май	100,2	102,6	100,1	104,3	100,3	102,3	100,4	100,6
Июнь	100,2	102,9	99,9	104,2	100,6	102,9	100,3	100,9
II квартал	101,8	102,9	102,2	104,2	102,0	102,9	100,8	100,9
Июль	100,4	103,3	99,8	104,0	100,5	103,4	101,2	102,2
Август	99,9	103,2	99,4	103,3	100,2	103,6	100,3	102,5
Сентябрь	100,0	103,2	99,6	102,9	100,4	104,1	99,9	102,4
III квартал	100,3	103,2	98,8	102,9	101,2	104,1	101,5	102,4
Октябрь	100,5	103,7	100,7	103,6	100,8	104,9	99,8	102,2
Ноябрь	100,8	104,5	101,1	104,7	101,0	105,9	100,0	102,2
Декабрь	101,1	105,7	102,3	107,1	100,6	106,6	100,1	102,3
IV квартал	102,4	105,7	104,1	107,1	102,4	106,6	99,9	102,3

Ц Е Н Ы
Потребительские цены

Продолжение

	Всего		в том числе на					
			продовольствен- ные товары		непродоволь- ственные товары		услуги	
	к преды- дущему периоду	к декаб- рю преды- дущего года	к преды- дущему периоду	к декаб- рю преды- дущего года	к преды- дущему периоду	к декаб- рю преды- дущего года	к преды- дущему периоду	к декаб- рю преды- дущего года
2021 г.								
Январь	100,9	100,9	101,3	101,3	100,9	100,9	100,4	100,4
Февраль	100,9	101,8	101,4	102,8	100,7	101,6	100,3	100,7
Март	100,7	102,5	100,9	103,7	101,0	102,6	100,0	100,7
I квартал	102,5	102,5	103,7	103,7	102,6	102,6	100,7	100,7
Апрель	100,5	103,0	100,5	104,2	100,7	103,3	100,2	100,9
Май	100,6	103,7	100,5	104,7	100,9	104,2	100,5	101,3
Июнь	100,7	104,4	100,4	105,2	101,0	105,2	100,5	101,9
II квартал	101,8	104,4	101,4	105,2	102,6	105,2	101,2	101,9
Июль	100,7	105,1	99,8	105,0	101,2	106,5	101,4	103,3
Август	100,2	105,3	99,9	104,9	100,8	107,3	99,7	103,0
Сентябрь	101,0	106,3	101,6	106,5	101,0	108,4	99,9	102,9
III квартал	101,9	106,3	101,3	105,2	103,0	108,4	101,0	102,9
Октябрь	101,4	107,8	102,9	109,6	100,8	109,3	100,0	102,9
Ноябрь	101,3	109,2	102,2	112,1	100,8	110,1	100,6	103,4

Базовый индекс потребительских цен (БИПЦ), исключая изменения цен на отдельные товары и услуги, подверженные влиянию факторов, которые носят административный, а также сезонный характер, в ноябре 2021 г. составил 101,4%.

Индекс потребительских цен на **продовольственные товары** в ноябре 2021 г. составил 102,2% (в ноябре 2020 г. – 101,1%).

Ц Е Н Ы
Потребительские цены

**ИНДЕКСЫ ЦЕН НА ОТДЕЛЬНЫЕ ГРУППЫ И ВИДЫ
ПРОДОВОЛЬСТВЕННЫХ ТОВАРОВ**
(на конец периода; в процентах)

	Ноябре 2021 г. к			Январь- ноябрь 2021 г. к январю- ноябрю 2020 г.	Справочно ноябрь 2020 г. к декабрю 2019 г.
	октябрю 2021 г.	декабрю 2020 г.	ноябрю 2020 г.		
Продовольственные товары без алкогольных напитков	102,4	113,3	116,2	110,4	104,8
хлеб и хлебобулочные из- делия	100,2	107,5	114,2	110,3	105,4
крупа и бобовые	105,8	116,5	116,1	112,1	119,1
макаронные изделия	103,0	114,4	115,7	111,0	113,7
мясо и птица	101,6	119,2	120,9	111,7	100,7
рыба и морепродукты пи- щевые	101,5	109,6	112,3	108,6	100,4
молоко и молочная про- дукция	102,7	111,1	113,1	107,5	103,0
масло сливочное	107,0	118,9	118,6	107,4	102,1
масло подсолнечное	99,5	102,6	105,2	125,9	132,4
яйца	105,6	116,8	134,3	126,0	97,8
сахар	103,3	112,5	106,9	138,1	в 1,9 р.
плодоовощная продукция, включая картофель	103,4	115,7	128,3	110,6	103,4
Алкогольные напитки	100,8	102,6	103,0	103,2	103,8

Ц Е Н Ы
Потребительские цены

Индекс потребительских цен на **непродовольственные товары** в ноябре 2021 г. составил 100,8% (в ноябре 2020 г. – 101,0%).

**ИНДЕКСЫ ЦЕН НА ОТДЕЛЬНЫЕ ГРУППЫ
НЕПРОДОВОЛЬСТВЕННЫХ ТОВАРОВ**
(на конец периода; в процентах)

	Ноябре 2021 г. к			Январь- ноябрь 2021 г. к январю- ноябрю 2020 г.	Справочно ноябрь 2020 г. к декабрю 2019 г.
	октябрю 2021 г.	декабрю 2020 г.	ноябрю 2020 г.		
Ткани	100,0	102,9	102,9	102,9	101,3
Одежда и белье	100,5	104,8	105,3	104,3	102,6
Трикотажные изделия	100,5	107,3	107,6	106,4	103,0
Обувь	101,0	108,7	108,7	105,4	103,0
Моющие и чистящие средства	100,3	109,7	110,1	106,4	102,5
Табачные изделия	100,8	116,5	117,0	111,7	102,6
Электротовары и другие бытовые приборы	101,9	104,9	106,3	105,9	106,8
Телерадиотовары	105,4	119,4	123,0	116,1	108,5
Строительные материалы	100,0	121,9	122,0	119,3	103,0
Бензин автомобильный	100,5	107,2	107,2	105,4	103,2
Медикаменты	100,4	104,9	105,8	111,2	117,0

Ц Е Н Ы
Потребительские цены

Индекс цен и тарифов на услуги в ноябре 2021 г. составил 100,6% (в ноябре 2020 г. – 100,0%).

ИНДЕКСЫ ЦЕН И ТАРИФОВ
НА ОТДЕЛЬНЫЕ ГРУППЫ И ВИДЫ УСЛУГ
(на конец периода; в процентах)

	Ноябре 2021 г. к			Январь- ноябрь 2021 г. к январю- ноябрю 2020 г.	Справочно ноябрь 2020 г. к декабрю 2019 г.
	октябрю 2021 г.	декабрю 2020 г.	ноябрю 2020 г.		
Жилищно-коммунальные услуги	100,0	104,2	104,2	104,0	103,5
жилищные услуги	100,0	102,6	102,6	102,3	102,8
коммунальные услуги	100,0	104,8	104,8	104,5	103,6
Медицинские услуги	100,1	105,6	105,6	102,2	103,4
Услуги пассажирского транспорта	98,5	98,5	101,1	100,9	97,8
Услуги связи	100,8	100,7	99,3	102,8	104,0
Услуги организаций культуры	100,0	100,0	100,0	100,0	100,0
Санаторно-оздоровительные услуги	110,0	110,0	110,0	100,9	100,0
Услуги дошкольного воспитания	100,0	104,0	104,0	102,8	100,3
Услуги образования	100,0	101,6	101,6	100,4	99,5
Бытовые услуги	100,8	104,0	104,3	102,7	101,6
Услуги в сфере туризма	102,9	110,0	112,0	106,1	100,4
Услуги физической культуры и спорта	100,0	107,1	107,1	103,7	101,8
Услуги страхования	102,2	103,8	103,8	104,1	102,2

Ц Е Н Ы
Потребительские цены

ТАРИФЫ НА ЖИЛИЩНО-КОММУНАЛЬНЫЕ УСЛУГИ В ГОРОДАХ ОБЛАСТИ
(на конец ноября 2021 г.; в рублях за 1 вид услуги)

Города	Содержание и ремонт жилья в муниципальном жилищном фонде, за 1 кв. м общей площади	Водоснабжение холодное	Водоотведение	Горячее водоснабжение	Отопление, за 1 Гкал
		за 1 куб. м			
Тамбов	13,12	26,84	25,01	151,07	2070,60
Мичуринск	12,54	29,70	31,48	161,89	2403,67

Стоимость фиксированного набора потребительских товаров и услуг для проведения межрегиональных сопоставлений покупательной способности населения в среднем по области в конце ноября 2021 г. составила 16185,90 рубля в расчете на месяц. За месяц его стоимость увеличилась на 1,0% (с начала года на 8,9%).

Стоимость минимального набора продуктов питания, рассчитанного по среднероссийским нормам потребления, в среднем по области в конце ноября 2021 г. составила 4620,15 рубля в расчете на месяц. По сравнению с концом октября 2021 г. его стоимость увеличилась на 1,8% (с начала года на 15,5%).

Ц Е Н Ы
Цены производителей

3.2. ЦЕНЫ ПРОИЗВОДИТЕЛЕЙ

Индекс цен производителей промышленных товаров в ноябре 2021 г. относительно предыдущего месяца составил 99,1%.

**ИНДЕКСЫ ЦЕН
ПРОИЗВОДИТЕЛЕЙ ПРОМЫШЛЕННЫХ ТОВАРОВ
(на конец периода, в процентах)**

	Всего		в том числе по видам экономической деятельности					
	к предыдущему периоду	к декабрю предыдущего года	обрабатывающие производства	обеспечение электрической энергией, газом и паром; кондиционирование воздуха		водоснабжение; водоотведение, организация сбора и утилизации отходов, деятельность по ликвидации загрязнений		
				к предыдущему периоду	к декабрю предыдущего года	к предыдущему периоду	к декабрю предыдущего года	
2020 г.								
Январь	102,3	102,3	102,4	102,4	101,7	101,7	100,0	100,0
Февраль	99,9	102,2	100,1	102,6	97,5	99,1	100,0	100,0
Март	101,6	103,8	101,3	104,0	104,4	103,5	100,0	100,0
I квартал	103,8	103,8	104,0	104,0	103,5	103,5	100,0	100,0
Апрель	101,3	105,2	101,7	105,8	97,6	101,0	100,0	100,0
Май	100,2	105,4	100,1	105,8	100,9	101,9	100,0	100,0
Июнь	100,3	105,7	100,4	106,3	99,4	101,3	100,0	100,0
II квартал	101,8	105,7	102,2	106,3	97,9	101,3	100,0	100,0
Июль	103,0	108,9	103,0	109,4	102,5	103,8	109,0	109,0
Август	101,2	110,2	100,9	110,3	104,7	108,7	100,0	109,0
Сентябрь	101,1	111,3	101,2	111,6	100,2	108,8	100,0	109,0
III квартал	105,4	111,3	105,1	111,6	107,5	108,8	109,0	109,0
Октябрь	104,2	116,0	104,8	117,0	99,3	108,0	100,0	109,0
Ноябрь	100,4	116,4	100,6	117,7	98,3	106,2	100,0	109,0
Декабрь	101,7	118,5	101,7	119,7	102,0	108,3	100,0	109,0
IV квартал	106,4	118,5	107,2	119,7	99,5	108,3	100,0	109,0

Ц Е Н Ы
Цены производителей

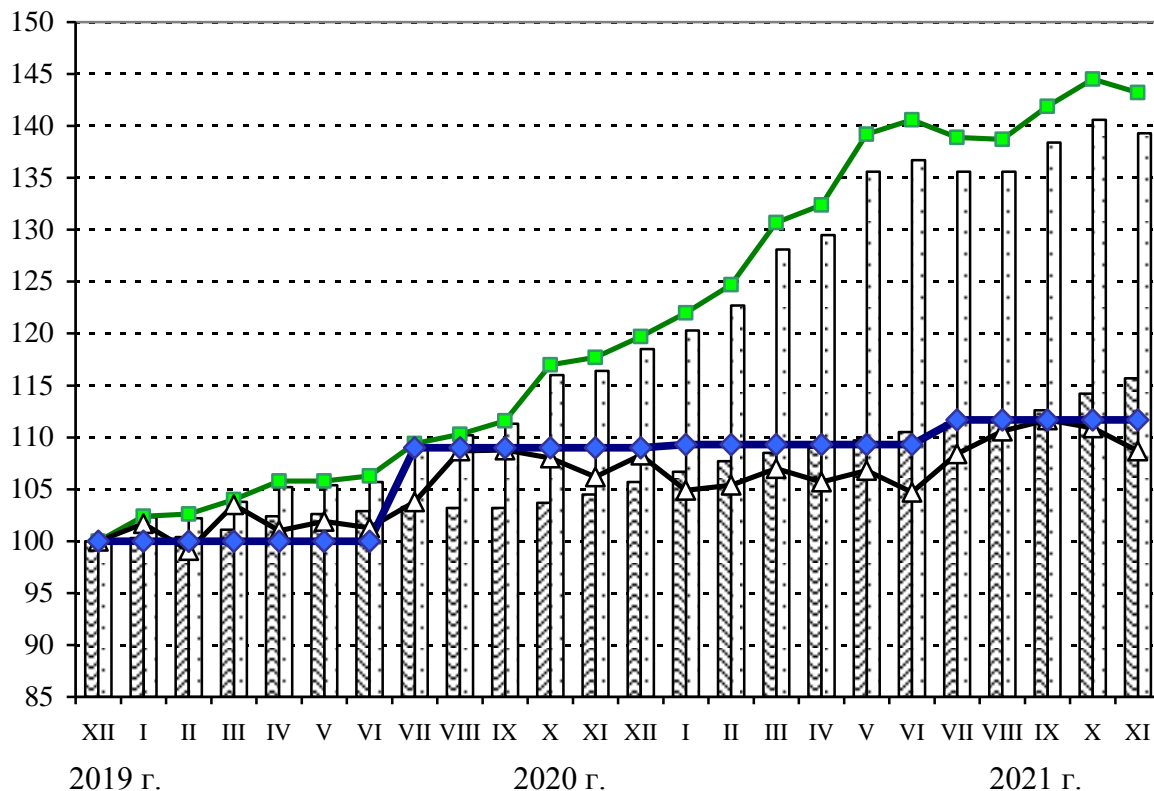
Продолжение

	Всего		в том числе по видам экономической деятельности					
	к предыдущему периоду	к декабрю предыдущего года	обрабатывающие производства	обеспечение электрической энергией, газом и паром; кондиционирование воздуха		водоснабжение; водоотведение, организация сбора и утилизации отходов, деятельность по ликвидации загрязнений		
				к предыдущему периоду	к декабрю предыдущего года	к предыдущему периоду	к декабрю предыдущего года	
2021 г.								
Январь	101,5	101,5	101,9	101,9	96,9	96,9	100,3	100,3
Февраль	102,0	103,5	102,2	104,1	100,5	97,4	100,0	100,3
Март	104,4	108,0	104,8	109,0	101,5	98,9	100,0	100,3
I квартал	108,0	108,0	109,0	109,0	98,9	98,9	100,3	100,3
Апрель	101,1	109,3	101,3	110,5	98,8	97,7	100,0	100,3
Май	104,7	114,4	105,1	116,2	101,0	98,6	100,0	100,3
Июнь	100,8	115,3	101,0	117,4	98,0	96,6	100,0	100,3
II квартал	106,8	115,3	107,6	117,4	97,7	96,6	100,0	100,3
Июль	99,2	114,4	98,8	115,9	103,5	100,0	102,2	102,5
Август	100,0	114,4	99,9	115,8	102,0	102,0	100,0	102,5
Сентябрь	102,1	116,9	102,3	118,5	101,0	103,0	100,0	102,5
III квартал	101,3	116,9	100,9	118,5	106,6	103,0	102,2	102,5
Октябрь	101,6	118,7	101,8	120,6	99,3	102,3	100,0	102,5
Ноябрь	99,1	117,6	99,1	119,5	98,0	100,3	100,0	102,5

Ц Е Н Ы
Цены производителей

**ДИНАМИКА ЦЕН ПРОИЗВОДИТЕЛЕЙ ПРОМЫШЛЕННЫХ ТОВАРОВ
И ПОТРЕБИТЕЛЬСКИХ ЦЕН**

(на конец месяца; в процентах к декабрю 2019 г.)



Индекс потребительских цен

Индексы цен производителей промышленных товаров
в том числе:

обрабатывающие производства

обеспечение электрической энергией, газом и паром; кондиционирование воздуха

водоснабжение; водоотведение, организация сбора и утилизации отходов, деятельность по ликвидации загрязнений

Индексы цен производителей промышленных товаров в ноябре 2021 г. по сравнению с декабрем 2020 г. выше индексов потребительских цен за этот же период на 8,4 процентных пункта.

Ц Е Н Ы
Цены производителей

**ИНДЕКСЫ ЦЕН ПРОИЗВОДИТЕЛЕЙ ПО ОТДЕЛЬНЫМ ВИДАМ
ЭКОНОМИЧЕСКОЙ ДЕЯТЕЛЬНОСТИ
(на конец периода; в процентах)**

	Ноябре 2021 г. к			Январь- ноябрь 2021 г. к январю- ноябрю 2020 г.	Справочно ноябрь 2020 г. к декабрю 2019 г.
	октябрю 2021 г.	декабрю 2020 г.	ноябрю 2020 г.		
Обрабатывающие произ- водства	99,1	119,5	122,8	126,0	117,7
из них:					
производство пищевых про- дуктов	98,4	118,0	121,6	131,0	127,0
производство напитков	101,4	94,6	96,5	107,2	114,6
производство текстильных изделий	100,0	102,8	102,8	101,4	100,1
производство одежды	100,9	105,6	105,6	102,8	102,1
обработка древесины и про- изводство изделий из дерева и пробки, кроме мебели, производство изделий из со- ломки и материала для пле- тения	107,5	133,0	133,2	115,1	102,9
производство бумаги и бу- мажных изделий	93,2	157,4	162,5	148,2	86,6
деятельность полиграфиче- ская и копирование носите- лей информации	100,0	100,0	100,0	100,0	100,0
производство химических веществ и химических про- дуктов	100,3	105,9	106,7	106,3	111,5
производство резиновых и пластмассовых изделий	99,4	110,8	112,0	108,7	98,3
производство прочей неме- таллической минеральной продукции	101,3	181,6	193,8	163,6	107,5
производство металлургиче- ское	108,1	132,9	151,0	181,6	111,8
производство готовых ме- таллических изделий, кроме машин и оборудования	100,0	100,0	100,0	100,6	101,6

Ц Е Н Ы
Цены производителей

Продолжение

	Ноябре 2021 г. к			Январь- ноябрь 2021 г. к январю- ноябрю 2020 г.	Справочно
	октябрю 2021 г.	декабрю 2020 г.	ноябрю 2020 г.		ноябрь 2020 г. к декабрю 2019 г.
производство компьютеров, электронных и оптических изделий	96,1	113,8	114,0	111,4	100,9
производство электрическо- го оборудования	100,0	114,3	114,3	108,0	105,5
производство машин и обору- дования, не включенных в другие группировки	96,3	117,9	116,1	106,7	88,4
производство прочих транспортных средств и оборудования	100,0	115,4	115,4	101,3	127,2
производство мебели	100,0	131,3	131,3	128,5	109,5
ремонт и монтаж машин и оборудования	100,0	102,4	102,4	101,9	104,7
Обеспечение электрической энергией, газом и паром; кондиционирование возду- ха	98,0	100,3	102,4	103,7	106,2
в том числе: производство, передача и распределение электро- энергии	97,0	98,8	101,9	103,7	108,0
производство и распреде- ление газообразного топли- ва	100,0	103,2	103,2	104,7	106,0
производство, передача и распределение пара и горя- чей воды; кондиционирова- ние воздуха	100,0	103,3	103,3	103,0	102,6
Водоснабжение; водоотведе- ние, организация сбора и утилизации отходов, дея- тельность по ликвидации загрязнений	100,0	102,5	102,5	106,1	109,0

Ц Е Н Ы
Цены производителей

**ИНДЕКСЫ И УРОВНИ ЦЕН НА ПРОДУКЦИЮ (ЗАТРАТЫ, УСЛУГИ)
ИНВЕСТИЦИОННОГО НАЗНАЧЕНИЯ**

Индексы цен на продукцию инвестиционного назначения.
В ноябре 2021 г. сводный индекс цен на продукцию инвестиционного назначения по сравнению с октябрём 2021 г. составил 100,9%, в том числе производителей на строительную продукцию – 101,1%, на приобретенные машины и оборудование инвестиционного назначения – 100,6%, на прочую продукцию инвестиционного назначения – 99,9%.

**СВОДНЫЕ ИНДЕКСЫ ЦЕН НА ПРОДУКЦИЮ
ИНВЕСТИЦИОННОГО НАЗНАЧЕНИЯ
(на конец периода; в процентах)**

	Сводный индекс цен на продукцию инвестиционного назначения		в том числе индексы цен					
			производителей на строительную продукцию		на приобретенные машины и оборудование инвестиционного назначения		на прочую продукцию инвестиционного назначения	
	к предыдущему периоду	к декабрю предыдущего года	к предыдущему периоду	к декабрю предыдущего года	к предыдущему периоду	к декабрю предыдущего года	к предыдущему периоду	к декабрю предыдущего года
2020 г.								
Январь	99,9	99,9	100,1	100,1	99,2	99,2	100,6	100,6
Февраль	100,8	100,6	100,4	100,5	101,8	101,0	98,5	99,1
Март	102,7	103,3	101,1	101,7	106,8	107,9	101,1	100,2
I квартал	103,3	103,3	101,7	101,7	107,9	107,9	100,2	100,2
Апрель	100,9	104,3	100,8	102,5	101,2	109,1	101,5	101,7
Май	99,7	104,0	100,2	102,7	98,7	107,8	96,3	97,9
Июнь	99,6	103,5	100,2	102,9	97,8	105,3	101,5	99,4
II квартал	100,2	103,5	101,2	102,9	97,7	105,3	99,3	99,4
Июль	100,8	104,4	100,4	103,3	101,6	107,1	105,9	105,3
Август	100,8	105,3	100,5	103,8	101,8	108,9	101,1	106,4
Сентябрь	100,7	106,0	100,7	104,5	100,9	109,9	99,2	105,6
III квартал	102,4	106,0	101,6	104,5	104,3	109,9	106,2	105,6
Октябрь	100,7	106,8	100,5	105,0	101,2	111,2	101,8	107,5
Ноябрь	100,0	106,8	100,2	105,2	99,7	110,8	98,5	105,9
Декабрь	99,9	106,7	100,3	105,5	98,6	109,3	103,8	109,9
IV квартал	100,6	106,7	100,9	105,5	99,4	109,3	104,1	109,9

Ц Е Н Ы
Цены производителей

Продолжение

	Сводный индекс цен на продукцию инвестиционного назначения		в том числе индексы цен					
			производителей на строительную продукцию		на приобретенные машины и оборудование инвестиционного назначения		на прочую продукцию инвестиционного назначения	
	к предыдущему периоду	к декабрю предыдущего года	к предыдущему периоду	к декабрю предыдущего года	к предыдущему периоду	к декабрю предыдущего года	к предыдущему периоду	к декабрю предыдущего года
2021 г.								
Январь	100,3	100,3	100,3	100,3	100,4	100,4	101,5	101,5
Февраль	100,3	100,7	100,1	100,4	100,4	100,8	103,4	105,0
Март	99,9	100,6	99,5	99,9	100,3	101,0	103,9	109,1
I квартал	100,6	100,6	99,9	99,9	101,0	101,0	109,1	109,1
Апрель	100,3	100,9	99,8	99,7	101,2	102,2	100,2	109,3
Май	100,1	101,0	100,4	100,1	99,6	101,8	100,6	109,9
Июнь	100,5	101,5	100,9	101,0	99,7	101,4	102,0	112,0
II квартал	100,9	101,5	101,1	101,0	100,4	101,4	102,7	112,0
Июль	101,4	103,0	101,5	102,5	101,3	102,8	100,4	112,4
Август	100,9	103,9	101,3	103,9	100,1	102,9	100,2	112,6
Сентябрь	100,7	104,6	101,1	105,0	100,2	103,1	99,3	111,8
III квартал	103,1	104,6	104,0	105,0	101,6	103,1	99,8	111,8
Октябрь	100,4	105,1	100,6	105,7	100,0	103,2	101,1	113,1
Ноябрь	100,9	106,1	101,1	106,9	100,6	103,8	99,9	113,0

Ц Е Н Ы
Цены производителей

**СВОДНЫЕ ИНДЕКСЫ ЦЕН НА ПРОДУКЦИЮ
ИНВЕСТИЦИОННОГО НАЗНАЧЕНИЯ
ПО ОТДЕЛЬНЫМ ВИДАМ ЭКОНОМИЧЕСКОЙ ДЕЯТЕЛЬНОСТИ**
(на конец периода; в процентах)

	Ноябре 2021 г. к			Январь- ноябрь 2021 г. к январю- ноябрю 2020 г.	Справочно ноябрь 2020 г. к декабрю 2019 г.
	октябрю 2021 г.	декабрю 2020 г.	ноябрю 2020 г.		
Сводные индексы цен на продукцию инвестиционного назначения – всего	100,9	106,1	106,0	105,1	106,8
в том числе по видам экономической деятельности: Сельское, лесное хозяйство, охота, рыболовство и рыбоводство	101,1	107,9	107,7	107,1	109,9
Обрабатывающие производства	101,0	105,9	105,5	104,7	107,2
из них:					
производство пищевых продуктов	100,9	106,0	106,0	105,3	107,1
производство напитков	100,7	104,6	103,4	105,2	110,7
производство текстильных изделий	100,7	104,9	103,4	104,9	111,0
производство одежды	100,6	105,3	104,0	105,5	110,8
производство кожи и изделий из кожи	100,6	103,8	102,4	104,5	110,5
производство бумаги и бумажных изделий	100,7	104,4	103,0	104,9	111,1
производство химических веществ и химических продуктов	100,9	104,8	103,9	104,6	109,2
производство резиновых и пластмассовых изделий	100,6	105,1	104,9	106,4	109,7
производство прочей неметаллической минеральной продукции	101,0	105,8	104,6	104,3	109,4
производство металлургическое	100,7	104,2	102,7	104,3	110,5
производство готовых металлических изделий, кроме машин и оборудования	100,9	106,2	104,5	103,9	109,2

Ц Е Н Ы
Цены производителей

Продолжение

	Ноябре 2021 г. к			Январь- ноябрь 2021 г. к январю- ноябрю 2020 г.	Справочно ноябрь 2020 г. к декабрю 2019 г.
	октябрю 2021 г.	декабрю 2020 г.	ноябрю 2020 г.		
производство компьюте- ров, электронных и опти- ческих изделий	100,7	105,2	104,5	104,7	109,0
производство электриче- ского оборудования	101,3	107,1	107,3	104,3	104,3
производство машин и оборудования, не вклю- ченных в другие группи- ровки	100,9	106,3	105,5	105,2	109,1
производство автотранс- портных средств, прицепов и полуприцепов	101,2	107,3	105,6	104,4	109,6
производство прочих транспортных средств и оборудования	100,8	106,8	105,2	104,0	109,0
производство прочих гото- вых изделий	100,6	106,4
ремонт и монтаж машин и оборудования	100,7	104,3	102,7	104,6	111,4
Обеспечение электрической энергией, газом и паром, кон- диционирование воздуха	100,9	104,1	104,4	104,6	107,7
Водоснабжение, водоотведе- ние, организация сбора и утилизации отходов, деятель- ность по ликвидации загряз- нений	100,9	105,3	104,8	105,2	109,8
Строительство	101,0	105,3	105,3	104,6	106,8
Торговля оптовая и рознич- ная; ремонт автотранспортных средств и мотоциклов	100,8	105,6	104,7	105,1	109,4
Транспортировка и хранение	101,4	106,2	106,1	105,1	107,8
Деятельность гостиниц и предприятий общественного питания	100,7	105,5	104,2	104,9	110,6

Ц Е Н Ы
Цены производителей

Продолжение

	Ноябре 2021 г. к			Январь- ноябрь 2021 г. к январю- ноябрю 2020 г.	Справочно
	октябрю 2021 г.	декабрю 2020 г.	ноябрю 2020 г.		ноябрь 2020 г. к декабрю 2019 г.
Деятельность в области информации и связи	100,2	104,4	103,7	102,5	106,4
Деятельность финансовая и страховая	100,7	104,4	103,7	105,0	109,8
Деятельность по операциям с недвижимым имуществом	101,0	107,3	107,4	106,0	107,2
Деятельность профессиональная, научная и техническая	100,9	106,1	106,2	103,9	102,6
Деятельность административная и сопутствующие дополнительные услуги	100,9	104,4	102,8	103,9	111,2
Государственное управление и обеспечение военной безопасности; социальное обеспечение	100,6	105,2	105,4	104,6	106,1
Образование	99,7	104,2	103,4	105,1	109,1
Деятельность в области здравоохранения и социальных услуг	100,6	104,6	103,2	104,7	111,5
Деятельность в области культуры, спорта, организации досуга и развлечений	100,7	105,1	104,2	104,8	108,9
Предоставление прочих видов услуг	100,3	104,5	103,7	105,5	110,4

Ц Е Н Ы
Цены производителей

**ИНДЕКСЫ И УРОВНИ ЦЕН ПРОИЗВОДИТЕЛЕЙ
СЕЛЬСКОХОЗЯЙСТВЕННОЙ ПРОДУКЦИИ**

Индекс цен производителей сельскохозяйственной продукции в ноябре 2021 г. по сравнению с октябрем 2021 г. составил 99,8%, в том числе на продукцию растениеводства – 99,6%, на продукцию животноводства – 99,9%.

**ИНДЕКСЫ ЦЕН ПРОИЗВОДИТЕЛЕЙ
СЕЛЬСКОХОЗЯЙСТВЕННОЙ ПРОДУКЦИИ**
(на конец периода; в процентах)

	Всего		в том числе на продукцию			
	к преды- дущему периоду	к декабрю предыду- щего года	растениеводства		животноводства	
			к преды- дущему периоду	к декабрю предыду- щего года	к преды- дущему периоду	к декабрю предыду- щего года
2020 г.						
Январь	100,1	100,1	99,4	99,4	101,1	101,1
Февраль	99,7	99,8	101,5	100,9	97,2	98,3
Март	101,3	101,1	101,5	102,3	101,1	99,4
I квартал	101,1	101,1	102,3	102,3	99,4	99,4
Апрель	101,1	102,2	100,4	102,7	102,1	101,4
Май	98,3	100,4	101,0	103,7	94,3	95,6
Июнь	100,9	101,3	100,3	104,0	102,0	97,5
II квартал	100,2	101,3	101,7	104,0	98,1	97,5
Июль	103,4	104,8	100,0	104,1	108,6	105,8
Август	100,8	105,6	100,4	104,5	101,3	107,2
Сентябрь	99,9	105,5	100,8	105,3	98,6	105,7
III квартал	104,1	105,5	101,3	105,3	108,4	105,7
Октябрь	104,5	110,2	107,5	113,2	100,2	105,9
Ноябрь	102,3	112,7	106,8	120,9	95,5	101,1
Декабрь	104,9	118,3	105,7	127,7	103,7	104,9
IV квартал	112,1	118,3	121,2	127,7	99,2	104,9

Ц Е Н Ы
Цены производителей

Продолжение

	Всего		в том числе на продукцию			
			растениеводства		животноводства	
	к предыду- дущему периоду	к декабрю предыду- щего года	к предыду- дущему периоду	к декабрю предыду- щего года	к предыду- дущему периоду	к декабрю предыду- щего года
2021 г.						
Январь	101,6	101,6	101,9	101,9	101,2	101,2
Февраль	103,5	105,2	103,0	104,9	104,1	105,4
Март	103,3	108,6	101,3	106,3	105,0	110,7
I квартал	108,6	108,6	106,3	106,3	110,7	110,7
Апрель	100,2	108,7	100,1	106,4	100,2	110,9
Май	100,7	109,5	100,9	107,4	100,6	111,5
Июнь	101,5	111,2	100,0	107,4	102,9	114,7
II квартал	102,4	111,2	101,1	107,4	103,7	114,7
Июль	100,4	111,6	99,9	107,3	100,7	115,5
Август	99,9	111,5	99,1	106,3	100,5	116,1
Сентябрь	99,5	110,9	99,8	106,2	99,2	115,2
III квартал	99,7	110,9	98,8	106,2	100,4	115,2
Октябрь	100,8	111,7	99,5	105,6	101,8	117,3
Ноябрь	99,8	111,5	99,6	105,2	99,9	117,2

Ц Е Н Ы
Цены производителей

ИНДЕКСЫ ТАРИФОВ НА ГРУЗОВЫЕ ПЕРЕВОЗКИ

Тарифы на грузовые перевозки, производимые автомобильным транспортом, в ноябре 2021 г. по сравнению с октябрём 2021 г. не изменились.

ИНДЕКСЫ ТАРИФОВ НА ГРУЗОВЫЕ ПЕРЕВОЗКИ
(на конец периода; в процентах)

	К предыдущему периоду	К декабрю предыдущего года
2020 г.		
Январь	102,3	102,3
Февраль	100,0	102,3
Март	100,0	102,3
I квартал	102,3	102,3
Апрель	100,0	102,3
Май	100,0	102,3
Июнь	100,0	102,3
II квартал	100,0	102,3
Июль	100,0	102,3
Август	100,7	103,0
Сентябрь	100,0	103,0
III квартал	100,7	103,0
Октябрь	100,0	103,0
Ноябрь	100,0	103,0
Декабрь	100,0	103,0
IV квартал	100,0	103,0
2021 г.		
Январь	100,1	100,1
Февраль	100,0	100,1
Март	100,0	100,1
I квартал	100,1	100,1
Апрель	100,0	100,1
Май	100,0	100,1
Июнь	100,0	100,1
II квартал	100,0	100,1
Июль	100,0	100,1
Август	100,5	100,6
Сентябрь	100,0	100,6
III квартал	100,5	100,6
Октябрь	100,0	100,6
Ноябрь	100,0	100,6

4. ФИНАНСЫ

4.1. ПРОСРОЧЕННАЯ КРЕДИТОРСКАЯ ЗАДОЛЖЕННОСТЬ ОРГАНИЗАЦИЙ

Размер просроченной кредиторской задолженности на конец октября 2021 г. составил, по оперативным данным, 4347,5 млн. рублей.

РАЗМЕР И СТРУКТУРА ПРОСРОЧЕННОЙ КРЕДИТОРСКОЙ ЗАДОЛЖЕННОСТИ ПО ВИДАМ ЭКОНОМИЧЕСКОЙ ДЕЯТЕЛЬНОСТИ (на конец месяца)

	Октябрь 2021 г., млн. рублей	В % к	
		сентябрю 2021 г.	итогу
Всего	4347,5	97,8	100,0
в том числе:			
сельское, лесное хозяйство, охота, рыболовство и рыбоводство	... ¹⁾	100,0	... ¹⁾
обрабатывающие производства	2594,6	95,1	59,7
обеспечение электрической энергией, газом и паром; кондиционирование воздуха	597,7	102,6	13,7
водоснабжение; водоотведение, организация сбора и утилизации отходов, деятельность по ликвидации загрязнений	572,3	101,9	13,2
строительство	... ¹⁾	113,8	... ¹⁾
торговля оптовая и розничная; ремонт автотранспортных средств и мотоциклов	... ¹⁾	104,6	... ¹⁾
транспортировка и хранение	... ¹⁾	104,4	... ¹⁾
деятельность гостиниц и предприятий общественного питания	-	-	-
деятельность в области информации и связи	... ¹⁾	-	... ¹⁾
деятельность финансовая и страховая	-	-	-
деятельность по операциям с недвижимым имуществом	... ¹⁾	100,0	... ¹⁾

ФИНАНСЫ

Просроченная кредиторская задолженность организаций

Продолжение

	Октябрь 2021 г., млн. рублей	В % к	
		сентябрю 2021 г.	итогу
деятельность профессиональная, научная и техническая	-	-	-
деятельность административная и сопутствующие дополнительные услуги	... ¹⁾	98,0	... ¹⁾
государственное управление и обеспечение военной безопасности; социальное обеспечение	-	-	-
образование	... ¹⁾	103,7	... ¹⁾
деятельность в области здравоохранения и социальных услуг	... ¹⁾	100,0	... ¹⁾
деятельность в области культуры, спорта, организации досуга и развлечений	... ¹⁾	100,0	... ¹⁾
предоставление прочих видов услуг	-	-	-

¹⁾ Данные не публикуются в целях обеспечения конфиденциальности.

Доля просроченной кредиторской задолженности в общем объеме кредиторской задолженности за месяц снизилась на 0,3% и на конец октября 2021 г. составила 2,9%.

III.

СОЦИАЛЬНАЯ СФЕРА

1. УРОВЕНЬ ЖИЗНИ НАСЕЛЕНИЯ

1.1. ДЕНЕЖНЫЕ ДОХОДЫ

ПРОСРОЧЕННАЯ ЗАДОЛЖЕННОСТЬ ОРГАНИЗАЦИЙ ПО ЗАРАБОТНОЙ ПЛАТЕ

Суммарная просроченная задолженность по заработной плате по кругу предприятий и организаций (без субъектов малого предпринимательства) наблюдаемых видов экономической деятельности: растениеводство и животноводство, охота и предоставление соответствующих услуг в этих областях; лесозаготовки; рыболовство и рыбководство; добыча полезных ископаемых; обрабатывающие производства; обеспечение электрической энергией, газом и паром; кондиционирование воздуха; водоснабжение; водоотведение, организация сбора и утилизации отходов, деятельность по ликвидации загрязнений; строительство; транспорт; управление недвижимым имуществом за вознаграждение или на договорной основе; научные исследования и разработки; образование; деятельность в области здравоохранения и социальных услуг; деятельность в области культуры, искусства, отдыха и развлечений, теле- и радиовещания по состоянию на 1 декабря 2021 г. составила 47000 тыс. рублей. Средний размер ее в расчете на 1 работника составил 80,2 тыс. рублей. Своевременно не получили заработную плату 586 работников.

УРОВЕНЬ ЖИЗНИ НАСЕЛЕНИЯ

Денежные доходы

ДИНАМИКА ПРОСРОЧЕННОЙ ЗАДОЛЖЕННОСТИ ПО ЗАРАБОТНОЙ ПЛАТЕ ¹⁾

	Просроченная задолженность по заработной плате		в том числе задолженность				Численность работников, перед которыми имеется просроченная задолженность по заработной плате, человек
			из-за несвоевременного получения денежных средств из бюджетов всех уровней		из-за отсутствия собственных средств		
	тыс. рублей	в % к предыдущему периоду	тыс. рублей	в % к предыдущему периоду	тыс. рублей	в % к предыдущему периоду	
2020 г.							
На 1 января	30892	104,4	-	-	30892	104,4	980
На 1 февраля	39136	126,7	-	-	39136	126,7	992
На 1 марта	38723	98,9	-	-	38723	98,9	982
На 1 апреля	35559	91,8	-	-	35559	91,8	965
На 1 мая	35571	100,0	-	-	35571	100,0	1072
На 1 июня	42717	120,1	-	-	42717	120,1	1103
На 1 июля	40673	95,2	-	-	40673	95,2	1196
На 1 августа	43428	106,8	-	-	43428	106,8	1124
На 1 сентября	50010	115,2	-	-	50010	115,2	1025
На 1 октября	53002	106,0	-	-	53002	106,0	999
На 1 ноября	60333	113,8	-	-	60333	113,8	1000
На 1 декабря	65811	109,1	-	-	65811	109,1	1060
2021 г.							
На 1 января	64379	97,8	-	-	64379	97,8	1082
На 1 февраля	67614	105,0	-	-	67614	105,0	1099
На 1 марта	65782	97,3	-	-	65782	97,3	663
На 1 апреля	70960	107,9	-	-	70960	107,9	809
На 1 мая	71404	100,6	-	-	71404	100,6	925
На 1 июня	74092	103,8	-	-	74092	103,8	883
На 1 июля	65070	87,8	-	-	65070	87,8	587
На 1 августа	66002	101,4	-	-	66002	101,4	615
На 1 сентября	65654	99,5	-	-	65654	99,5	708
На 1 октября	53165	81,0	-	-	53165	81,0	687
На 1 ноября	48540	91,3	-	-	48540	91,3	677
На 1 декабря	47000	96,8	-	-	47000	96,8	586

¹⁾ По кругу наблюдаемых видов экономической деятельности (без субъектов малого предпринимательства).

УРОВЕНЬ ЖИЗНИ НАСЕЛЕНИЯ

Денежные доходы

Вся просроченная задолженность по заработной плате образовалась из-за отсутствия собственных средств организаций.

Задолженность из-за несвоевременного получения денежных средств из бюджетов всех уровней отсутствует.

Пенсии. Изменение среднего размера назначенных месячных пенсий, а также соотношение его со средней заработной платой характеризуются следующими данными:

	Средний размер назначенных пенсий, рублей ¹⁾	Реальный размер назначенных пенсий в % к соответствующему периоду предыдущего года	Средний размер назначенных пенсий в % к среднему размеру начисленной заработной платы
2020 г.			
На 1 января	13390,42	102,8	47,7
На 1 апреля	13433,76	101,8	45,1
На 1 июля	13418,26	101,8	43,1
На 1 октября	13453,93	101,5	43,7
2021 г.			
На 1 января	14136,90	99,2	48,4
На 1 апреля	14163,41	99,1	44,5
На 1 июля	14163,93	98,2	43,7
На 1 октября	14191,02	96,0	42,6

По состоянию на 1 октября 2021 г. численность пенсионеров составила 335024 человека.

¹⁾ По данным Отделения Пенсионного фонда Российской Федерации по Тамбовской области.

3. ЗАБОЛЕВАЕМОСТЬ

(предварительные данные)

ЗАБОЛЕВАЕМОСТЬ НАСЕЛЕНИЯ ОТДЕЛЬНЫМИ ИНФЕКЦИОННЫМИ ЗАБОЛЕВАНИЯМИ

(по данным управления Роспотребнадзора по Тамбовской области)

	Ноябрь 2021 г., человек	В % к		Справочно		
		ноябрю 2020 г.	октябрю 2021 г.	ноябрь 2020 г., человек	в % к	
					ноябрю 2019 г.	октябрю 2020 г.
<i>Кишечные инфекции</i>						
Острые кишечные инфекции	174	127,9	90,2	136	47,7	69,7
из них бактериальная дизентерия (шигеллез)	-	-	-	-	-	-
Сальмонеллезные инфекции	7	175,0	70,0	4	57,1	80,0
<i>Гепатиты</i>						
Острые гепатиты	22	-	в 2,4 р.	-	-	-
из них:						
гепатит А	22	-	в 2,4 р.	-	-	-
гепатит В	-	-	-	-	-	-
гепатит С	-	-	-	-	-	-
<i>Некоторые инфекции, управляемые средствами специфической профилактики</i>						
Краснуха	-	-	-	-	-	-
Коклюш	-	-	-	-	-	-
Паротит эпидемический	-	-	-	-	-	-
<i>Острые респираторно-вирусные инфекции</i>						
Острые инфекции верхних дыхательных путей	37232	96,2	81,5	38722	в 2,1 р.	98,9
Грипп	11	-	-	-	-	-
<i>Социально значимые болезни</i>						
Сифилис (впервые выявленный)	1	-	25,0	-	-	-
Гонококковая инфекция	2	в 2,0 р.	-	1	50,0	-
Туберкулез (впервые выявленный)	15	136,4	115,4	11	45,8	73,3
Болезнь, вызванная вирусом иммунодефицита человека, и бессимптомный инфекционный статус, вызванный вирусом иммунодефицита человека (ВИЧ)	13	86,7	92,9	15	60,0	53,6
Педикулез	5	166,7	16,7	3	50,0	100,0

IV.

ДЕМОГРАФИЯ

ДЕМОГРАФИЯ

ЕСТЕСТВЕННОЕ ДВИЖЕНИЕ НАСЕЛЕНИЯ В ТАМБОВСКОЙ ОБЛАСТИ

ЗА ЯНВАРЬ-ОКТЯБРЬ 2021 ГОДА¹⁾

(предварительные данные)

	Январь-октябрь					
	человек			на 1000 человек населения		
	2021 г.	2020 г.	прирост (+), снижение (-)	2021 г.	2020 г.	2021 г. в % к 2020 г.
Родившихся	6024	6269	-245	7,3	7,5	97,3
Умерших	16523	13870	+2653	20,1	16,6	121,1
в том числе детей в возрасте до 1 года	24	20	+4	3,9 ²⁾	3,2 ²⁾	121,9
Естественная убыль	-10499	-7601		-12,8	-9,1	
Браков	4757	4133	+624	5,8	4,9	118,4
Разводов	3362	2929	+433	4,1	3,5	117,1

¹⁾ Информация о естественном движении населения формируется на основе данных из Единого государственного реестра записей актов гражданского состояния (ЕГР ЗАГС).

²⁾ Рассчитывается на 1000 родившихся живыми.

ОБЩИЕ ИТОГИ МИГРАЦИИ
(предварительные данные)

	Январь-сентябрь 2021 г.		Справочно январь-сентябрь 2020 г.	
	человек	на 10 тыс. че- ловек наसेले- ния ¹⁾	человек	на 10 тыс. че- ловек наसेले- ния
Миграция – всего				
Прибывшие	18973	256,3	20930	278,7
Выбывшие	19656	265,5	21153	281,6
Миграционный прирост (+), снижение (-)	-683	-9,2	-223	-2,9
в том числе:				
в пределах России				
Прибывшие	15057	203,4	16257	216,5
Выбывшие	16402	221,6	16344	217,6
Миграционный прирост (+), снижение (-)	-1345	-18,2	-87	-1,1
международная миграция				
Прибывшие	3916	52,9	4673	62,2
Выбывшие	3254	43,9	4809	64,0
Миграционный прирост (+), снижение (-)	+662	+9,0	-136	-1,8
в том числе:				
с государствами-участниками СНГ				
Прибывшие	2568	34,7	2893	38,5
Выбывшие	1745	23,6	3334	44,4
Миграционный прирост (+), снижение (-)	+823	+11,1	-441	-5,9
со странами дальнего зарубежья				
Прибывшие	1348	18,2	1780	23,7
Выбывшие	1509	20,3	1475	19,6
Миграционный прирост (+), снижение (-)	-161	-2,1	+305	+4,1

¹⁾ Показатели рассчитаны с использованием оценки численности постоянного населения области на 1 января 2021 г.

Руководитель

В.А. Рукин