



ФЕДЕРАЛЬНАЯ СЛУЖБА
ГОСУДАРСТВЕННОЙ СТАТИСТИКИ

Отдельные показатели по муниципальным образованиям Тамбовской области



январь-сентябрь 2023 года



ФЕДЕРАЛЬНАЯ СЛУЖБА
ГОСУДАРСТВЕННОЙ СТАТИСТИКИ

Отдельные показатели по муниципальным образованиям

Тамбовской области

январь-сентябрь 2023 года

- 01 Количество организаций
- 02 Количество индивидуальных предпринимателей
- 03 Среднемесячная номинальная начисленная заработная плата
- 04 Коэффициенты рождаемости
- 05 Коэффициенты смертности
- 06 Оборот организаций
- 07 Инвестиции в основной капитал
- 08 Оборот розничной торговли
- 09 Оборот общественного питания
- 10 Число зарегистрированных браков и разводов





КОЛИЧЕСТВО ОРГАНИЗАЦИЙ¹

НА 1000 ЧЕЛОВЕК НАСЕЛЕНИЯ, НА 1 ОКТЯБРЯ 2023 ГОДА, ЕДИНИЦ

Тамбовская
область

13,9

Наибольшее значение показателя

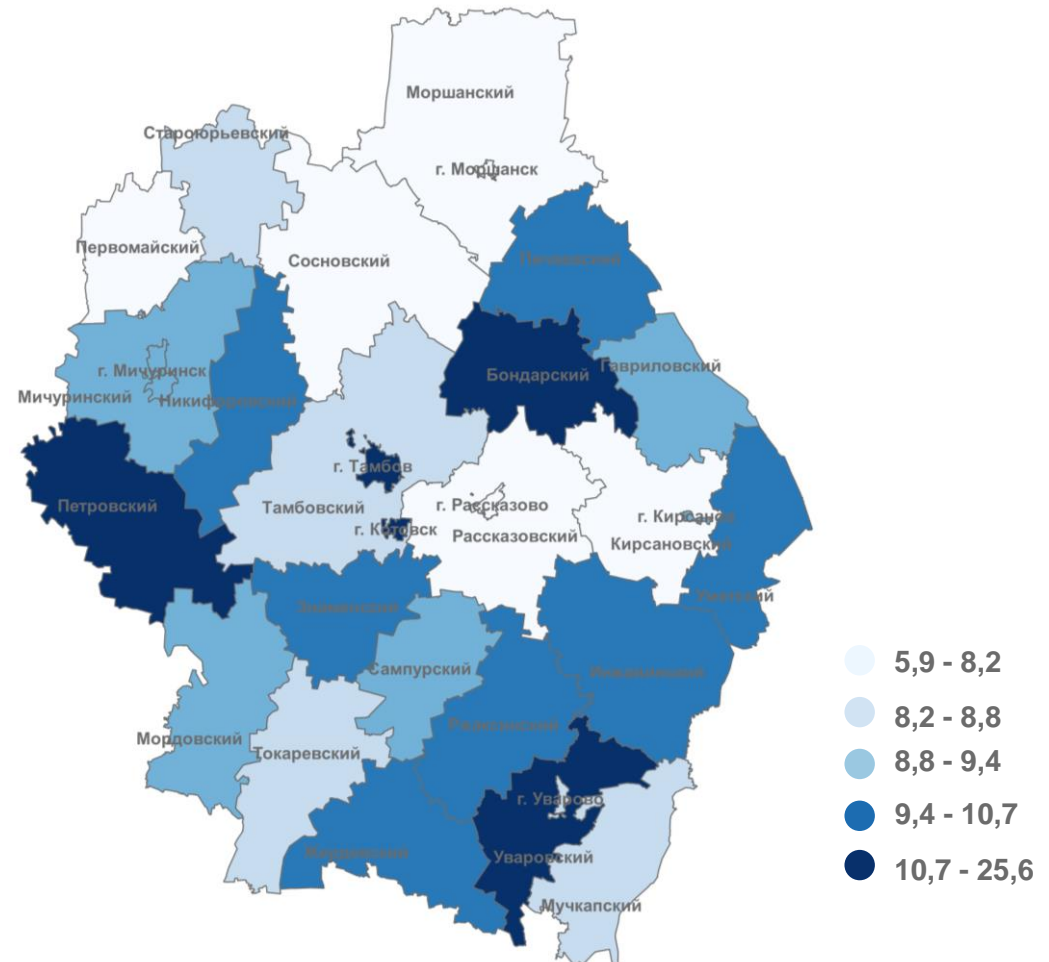
25,6

г. Тамбов

Наименьшее значение показателя

5,9

г. Рассказово



¹ Включенных в статистический регистр хозяйствующих субъектов Росстата



КОЛИЧЕСТВО ИНДИВИДУАЛЬНЫХ ПРЕДПРИНИМАТЕЛЕЙ¹

НА 1000 ЧЕЛОВЕК НАСЕЛЕНИЯ, НА 1 ОКТЯБРЯ 2023 ГОДА, ЕДИНИЦ

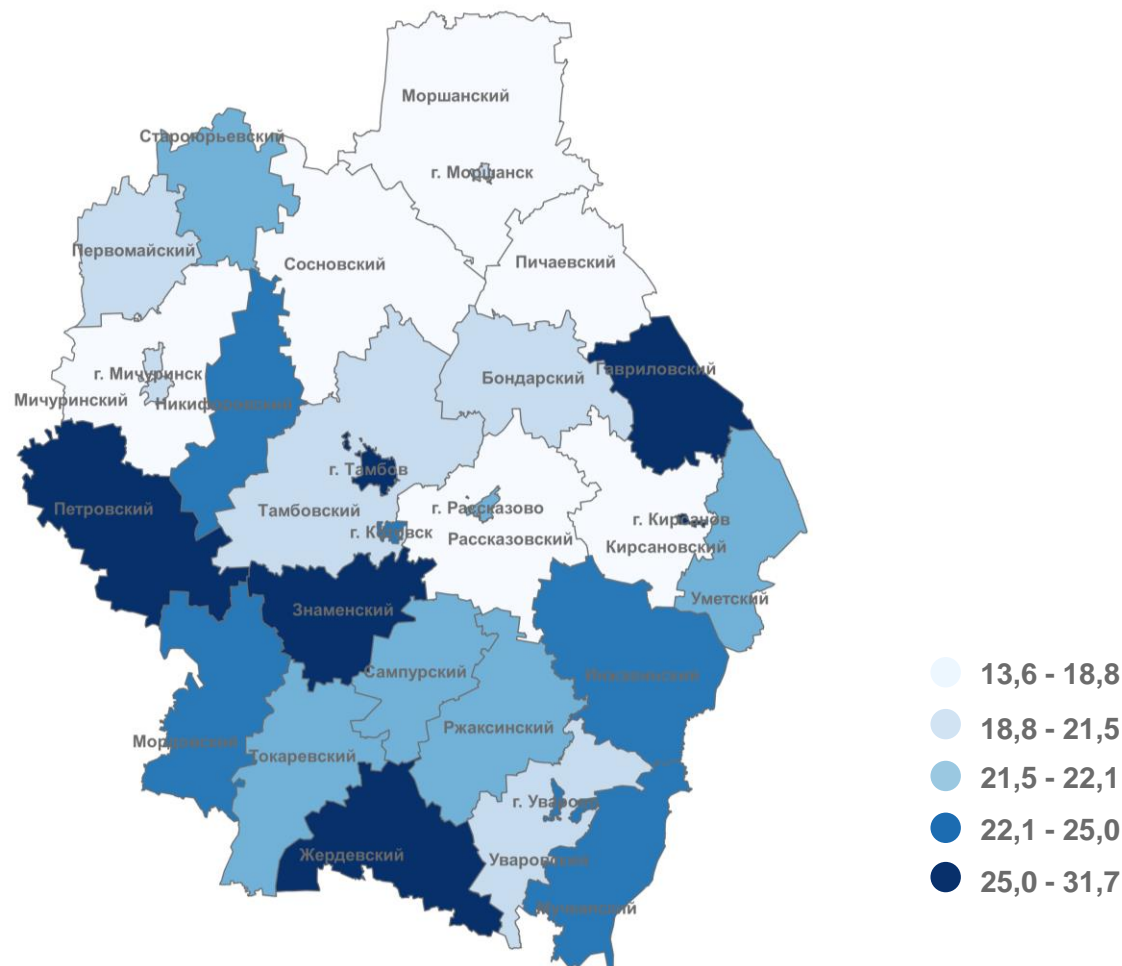
Тамбовская область **24,1**

Наибольшее значение

Петровский район **31,7**

Наименьшее значение

Рассказовский район **13,6**



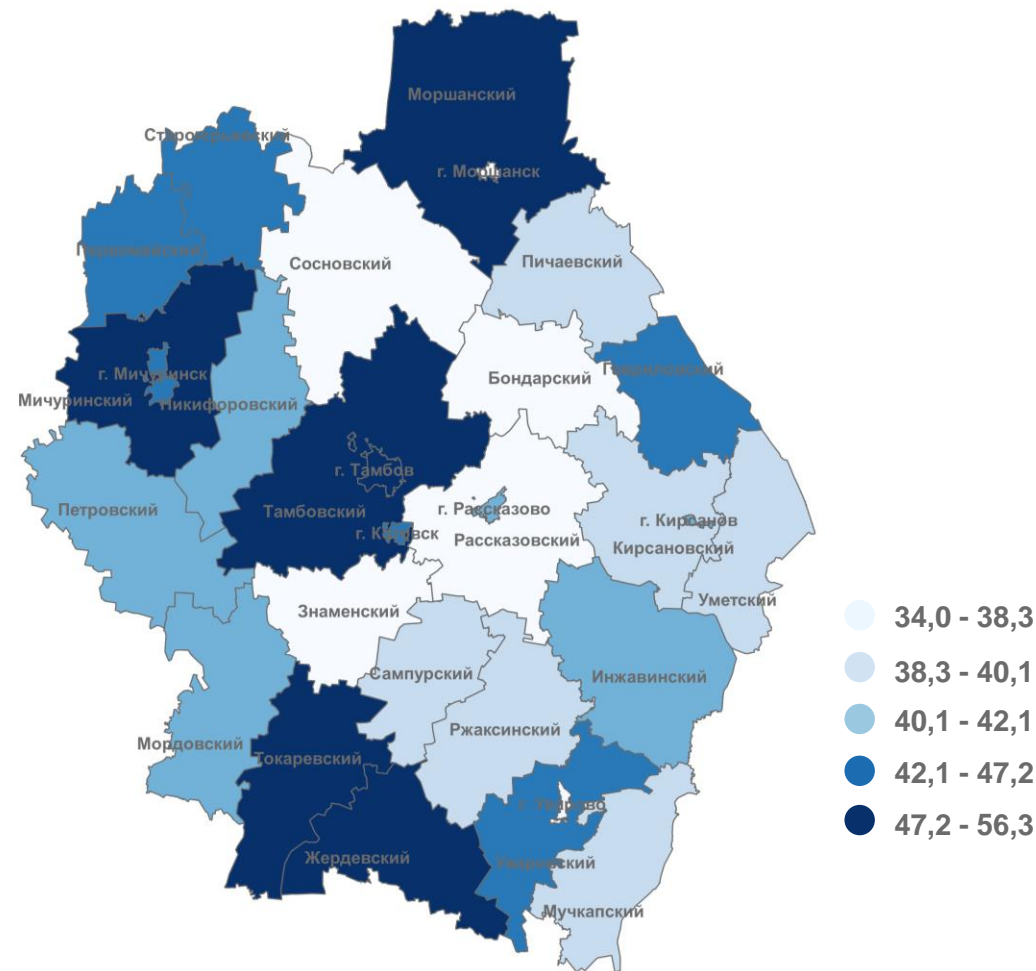
¹ Включенных в статистический регистр хозяйствующих субъектов Росстата



СРЕДНЕМЕСЯЧНАЯ НОМИНАЛЬНАЯ НАЧИСЛЕННАЯ ЗАРАБОТНАЯ ПЛАТА¹

ЯНВАРЬ-СЕНТЯБРЬ 2023 ГОДА, ТЫС. РУБЛЕЙ

Муниципальные образования с наибольшими и наименьшими значениями показателя



¹ По крупным и средним предприятиям.



КОЭФФИЦИЕНТ РОЖДАЕМОСТИ

НА 1000 ЧЕЛОВЕК НАСЕЛЕНИЯ
ЯНВАРЬ-СЕНТЯБРЬ 2023 ГОДА

Муниципальные образования с наибольшими и наименьшими значениями показателя

7 муниципальных образований имеют показатели выше (или на уровне), чем в среднем по области

23 муниципальных образований имеют показатели ниже, чем в среднем по области





КОЭФФИЦИЕНТ СМЕРТНОСТИ

НА 1000 ЧЕЛОВЕК НАСЕЛЕНИЯ
ЯНВАРЬ-СЕНТЯБРЬ 2023 ГОДА

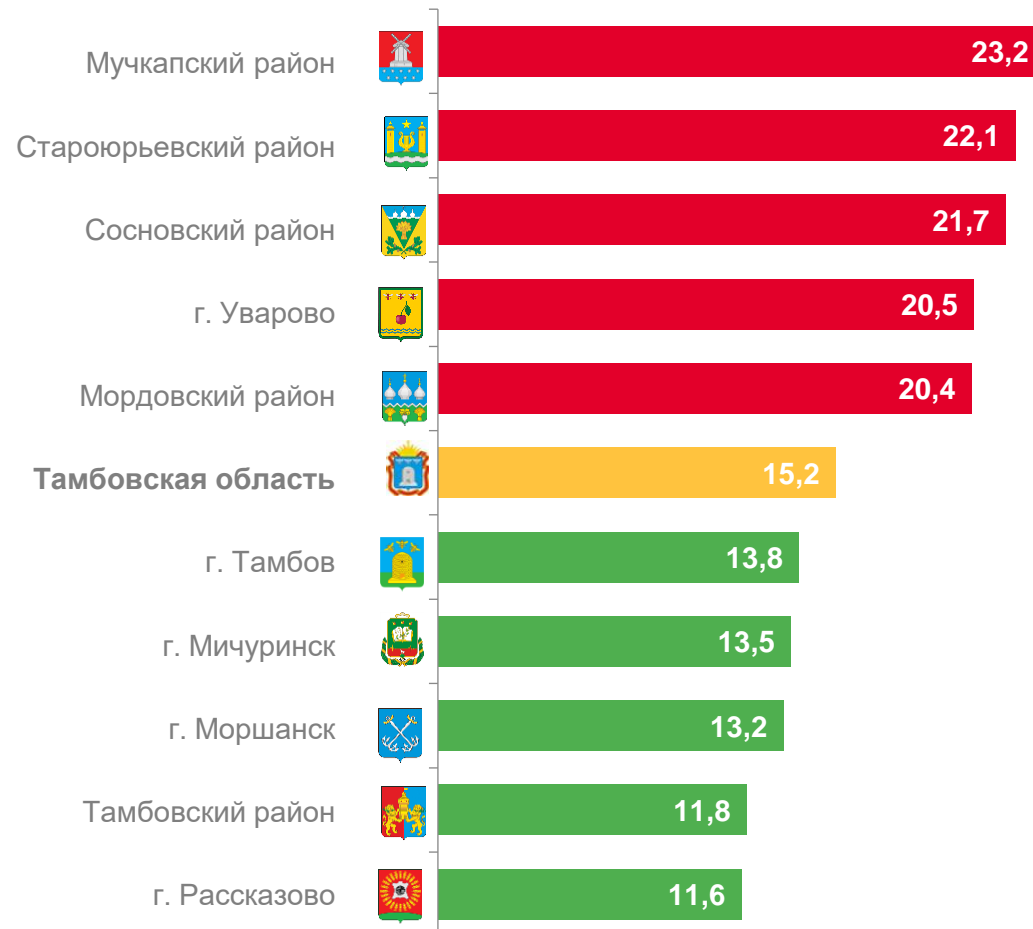
Муниципальные образования с наибольшими и наименьшими значениями показателя

22 муниципальных образования

имеют показатели выше,
чем в среднем по области

8 муниципальных образований

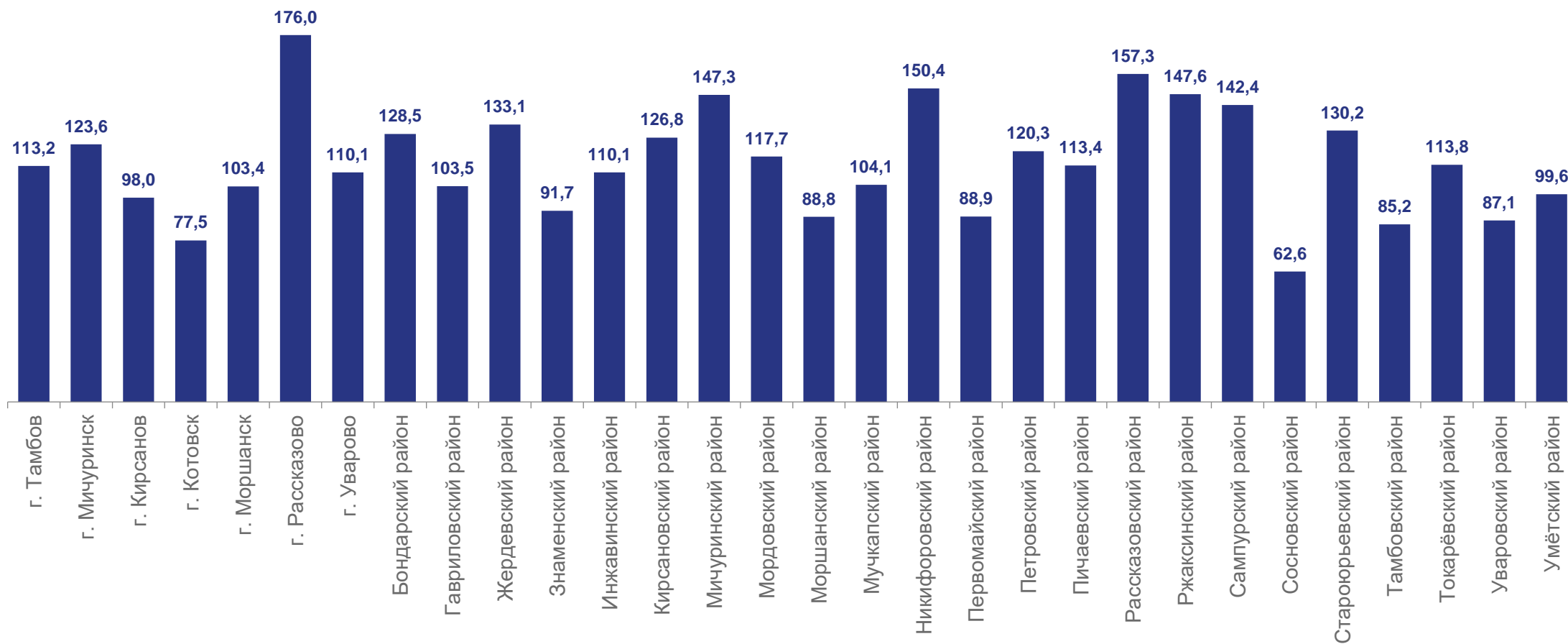
имеют показатели ниже,
чем в среднем по области





ОБОРОТ ОРГАНИЗАЦИЙ¹

ЯНВАРЬ-СЕНТЯБРЬ 2023 ГОДА В % К ЯНВАРЮ-СЕНТЯБРЮ 2022 ГОДА



¹ Без субъектов малого предпринимательства.



ИНВЕСТИЦИИ В ОСНОВНОЙ КАПИТАЛ¹

ЯНВАРЬ-СЕНТЯБРЬ 2023 ГОДА, МЛН РУБЛЕЙ, В ФАКТИЧЕСКИХ ЦЕНАХ,
БЕЗ НАЛОГА НА ДОБАВЛЕННУЮ СТОИМОСТЬ

Тамбовская область

33269,1

Наибольшее значение показателя

г. Тамбов

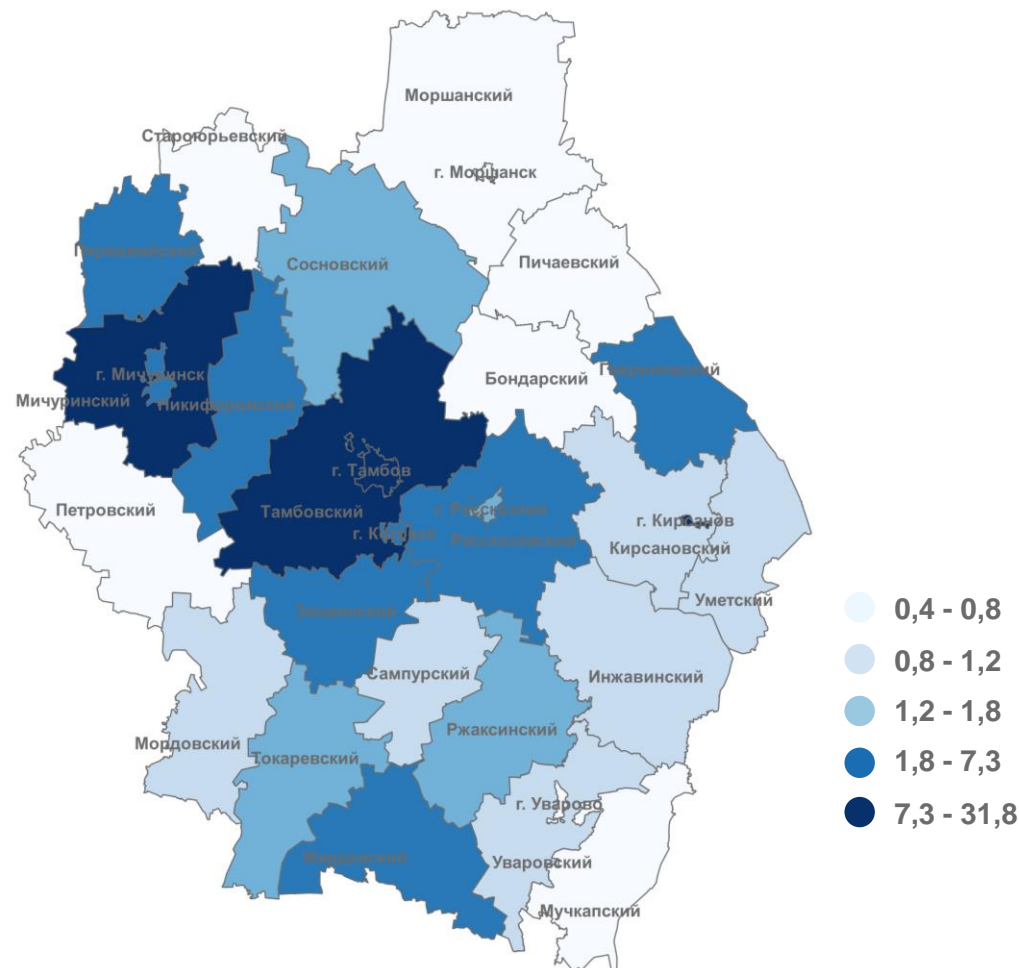
10593,7

Наименьшее значение показателя

Бондарский район

131,8

УДЕЛЬНЫЙ ВЕС В ОБЩЕМ ОБЪЕМЕ, %



¹ Без субъектов малого предпринимательства.



ОБОРОТ РОЗНИЧНОЙ ТОРГОВЛИ¹

ЯНВАРЬ-СЕНТЯБРЬ 2023 ГОДА В % К ЯНВАРЮ-СЕНТЯБРЮ 2022 ГОДА

Тамбовская область

109,2

Наибольшее значение

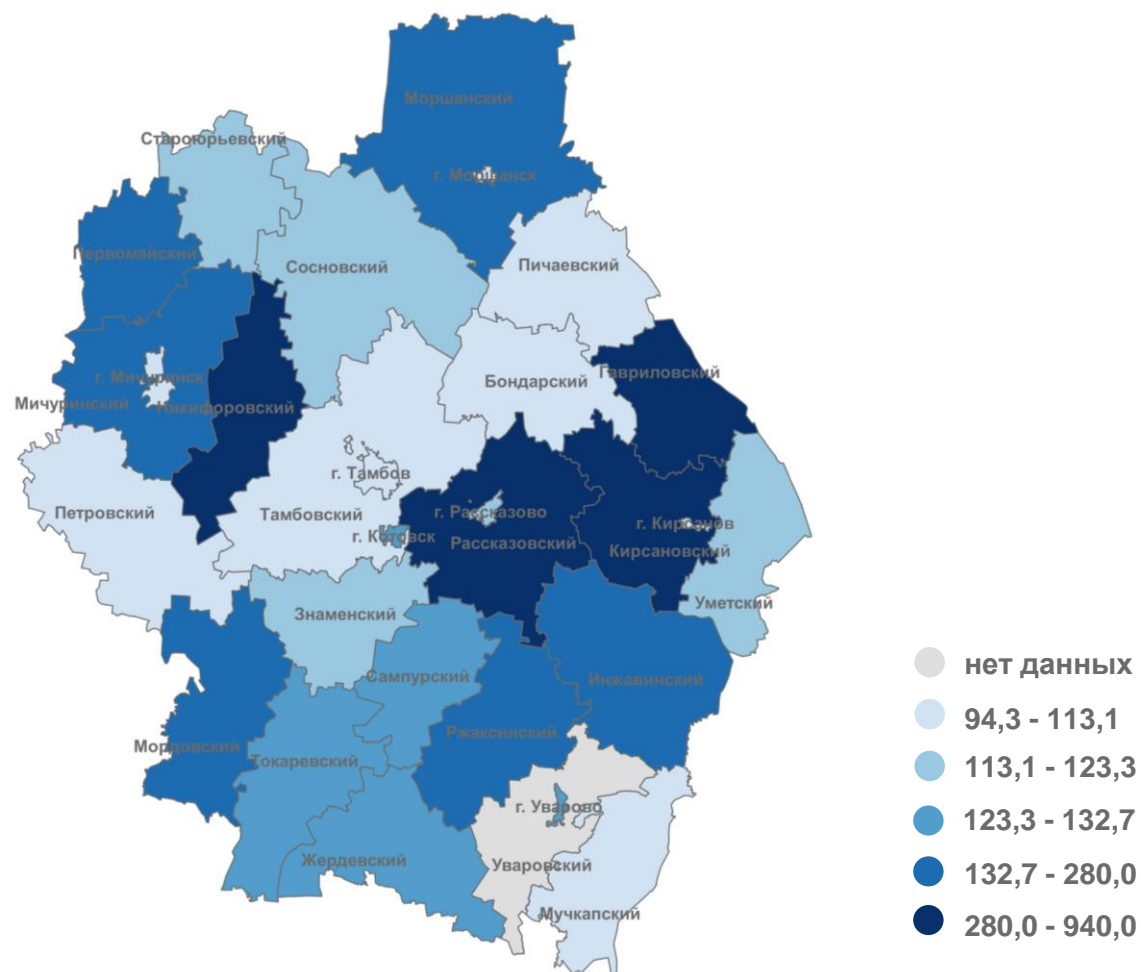
Рассказовский район

в 9,4 р.

Наименьшее значение

г. Тамбов

94,3



- нет данных
- 94,3 - 113,1
- 113,1 - 123,3
- 123,3 - 132,7
- 132,7 - 280,0
- 280,0 - 940,0

¹ Без субъектов малого предпринимательства.



ОБОРОТ ОБЩЕСТВЕННОГО ПИТАНИЯ¹

ЯНВАРЬ-СЕНТЯБРЬ 2023 ГОДА В % К ЯНВАРЮ-СЕНТЯБРЮ 2022 ГОДА

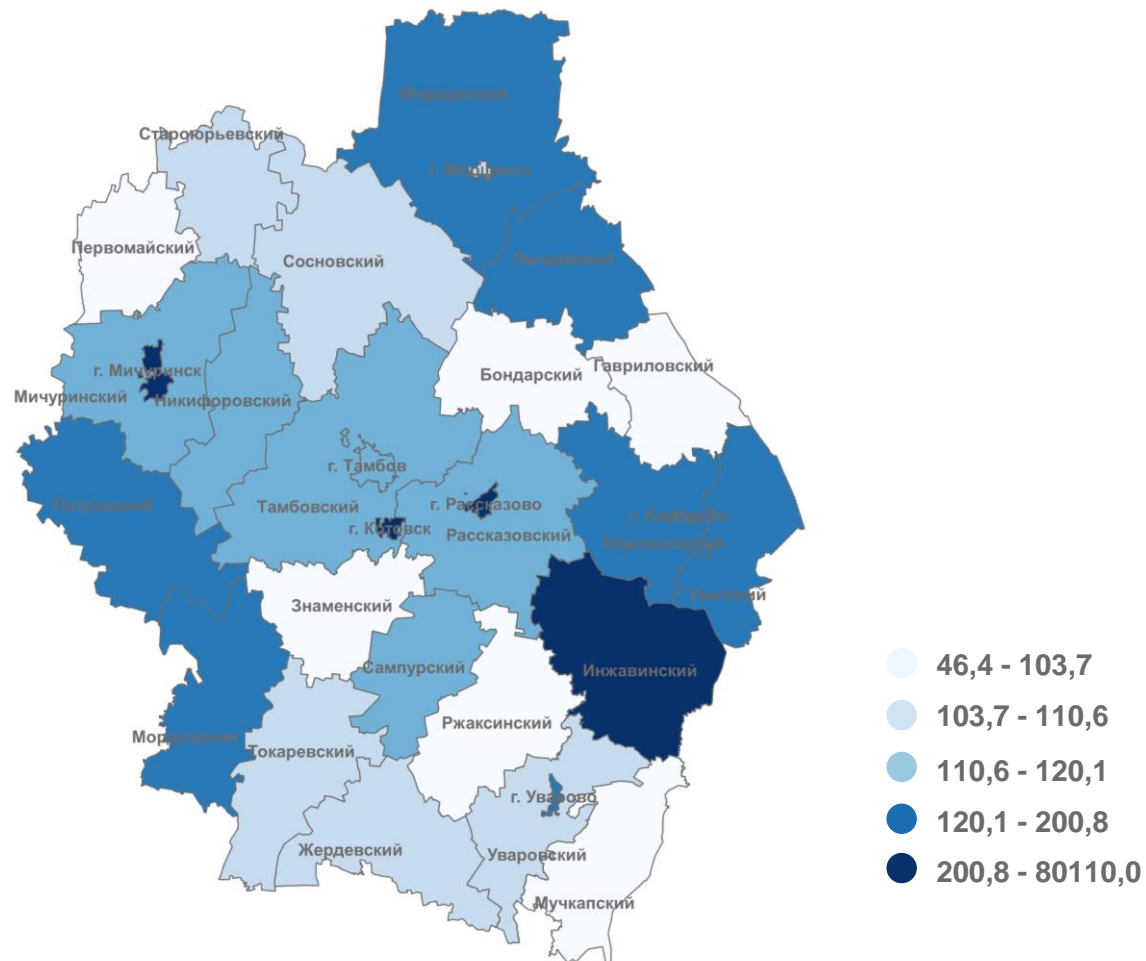
Тамбовская область **122,9**

Наибольшее значение

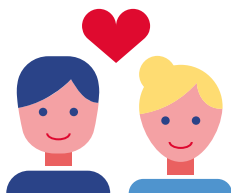
г. Рассказово **в 801,1 р.**

Наименьшее значение

Гавриловский район **46,4**



¹ Без субъектов малого предпринимательства.



ЧИСЛО ЗАРЕГИСТРИРОВАННЫХ БРАКОВ И РАЗВОДОВ

НА 1000 ЧЕЛОВЕК НАСЕЛЕНИЯ, ЯНВАРЬ-СЕНТЯБРЬ 2023 ГОДА

