



ФЕДЕРАЛЬНАЯ СЛУЖБА
ГОСУДАРСТВЕННОЙ СТАТИСТИКИ

Отдельные показатели по муниципальным образованиям Тамбовской области



январь-март 2023 года



ФЕДЕРАЛЬНАЯ СЛУЖБА
ГОСУДАРСТВЕННОЙ СТАТИСТИКИ

Отдельные показатели по муниципальным образованиям

Тамбовской области

январь-март 2023 года

- 01** КОЛИЧЕСТВО ОРГАНИЗАЦИЙ
- 02** КОЛИЧЕСТВО ИНДИВИДУАЛЬНЫХ ПРЕДПРИНИМАТЕЛЕЙ
- 03** СРЕДНЕМЕСЯЧНАЯ НОМИНАЛЬНАЯ НАЧИСЛЕННАЯ ЗАРАБОТНОЙ ПЛАТЫ
- 04** КОЭФФИЦИЕНТЫ РОЖДАЕМОСТИ
- 05** КОЭФФИЦИЕНТЫ СМЕРТНОСТИ
- 06** ОБОРОТ ОРГАНИЗАЦИЙ
- 07** ИНВЕСТИЦИИ В ОСНОВНОЙ КАПИТАЛ
- 08** ОБОРОТ РОЗНИЧНОЙ ТОРГОВЛИ
- 09** ОБОРОТ ОБЩЕСТВЕННОГО ПИТАНИЯ
- 10** ЧИСЛО ЗАРЕГИСТРИРОВАННЫХ БРАКОВ И РАЗВОДОВ





КОЛИЧЕСТВО ОРГАНИЗАЦИЙ, ВКЛЮЧЕННЫХ В СТАТИСТИЧЕСКИЙ РЕГИСТР ХОЗЯЙСТВУЮЩИХ СУБЪЕКТОВ РОССТАТА

НА 1000 ЧЕЛОВЕК НАСЕЛЕНИЯ ПО МУНИЦИПАЛЬНЫМ
ОБРАЗОВАНИЯМ НА 1 АПРЕЛЯ 2023 ГОДА, ЕДИНИЦ

Тамбовская
область

13,9

Наибольшее значение показателя

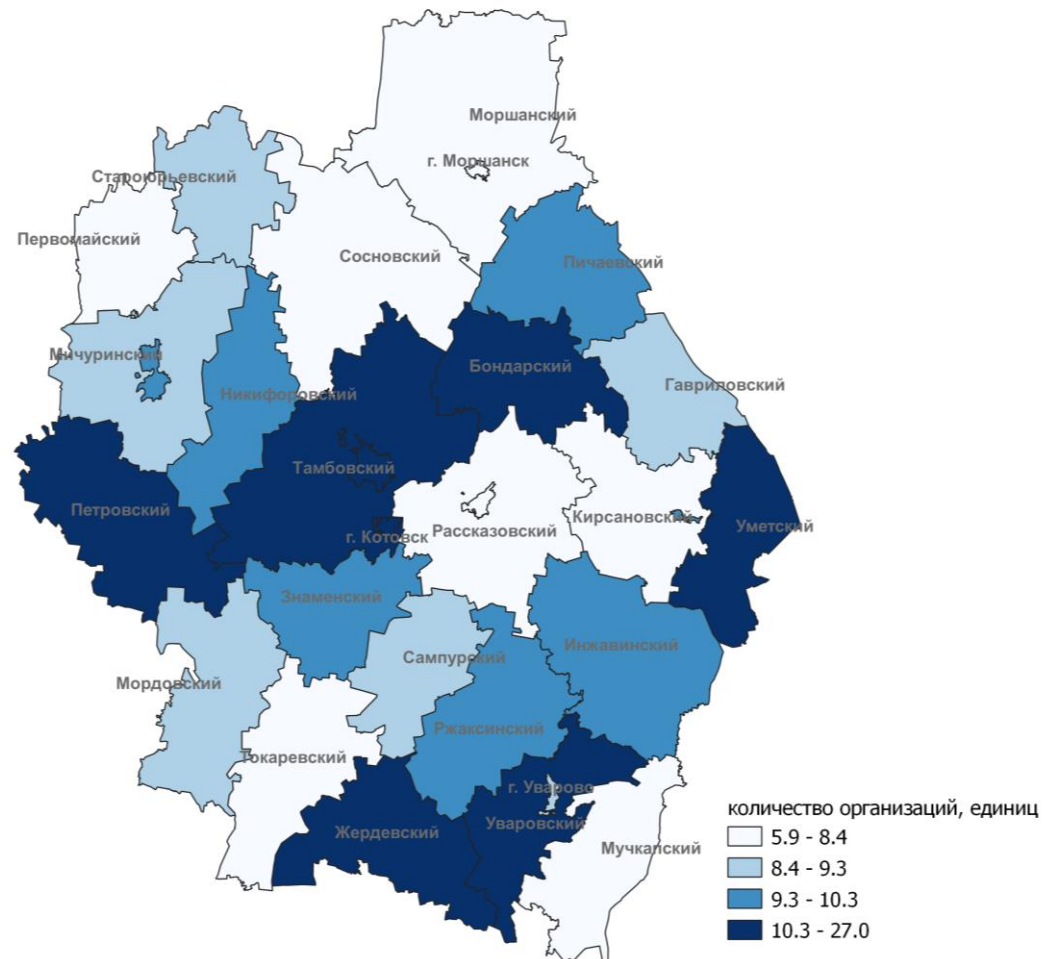
27,0

г. Тамбов

Наименьшее значение показателя

5,9

г. Рассказово





КОЛИЧЕСТВО ИНДИВИДУАЛЬНЫХ ПРЕДПРИНИМАТЕЛЕЙ, ВКЛЮЧЕННЫХ В СТАТИСТИЧЕСКИЙ РЕГИСТР ХОЗЯЙСТВУЮЩИХ СУБЪЕКТОВ РОССТАТА

НА 1000 ЧЕЛОВЕК НАСЕЛЕНИЯ ПО МУНИЦИПАЛЬНЫМ
ОБРАЗОВАНИЯМ НА 1 АПРЕЛЯ 2023 ГОДА, ЕДИНИЦ

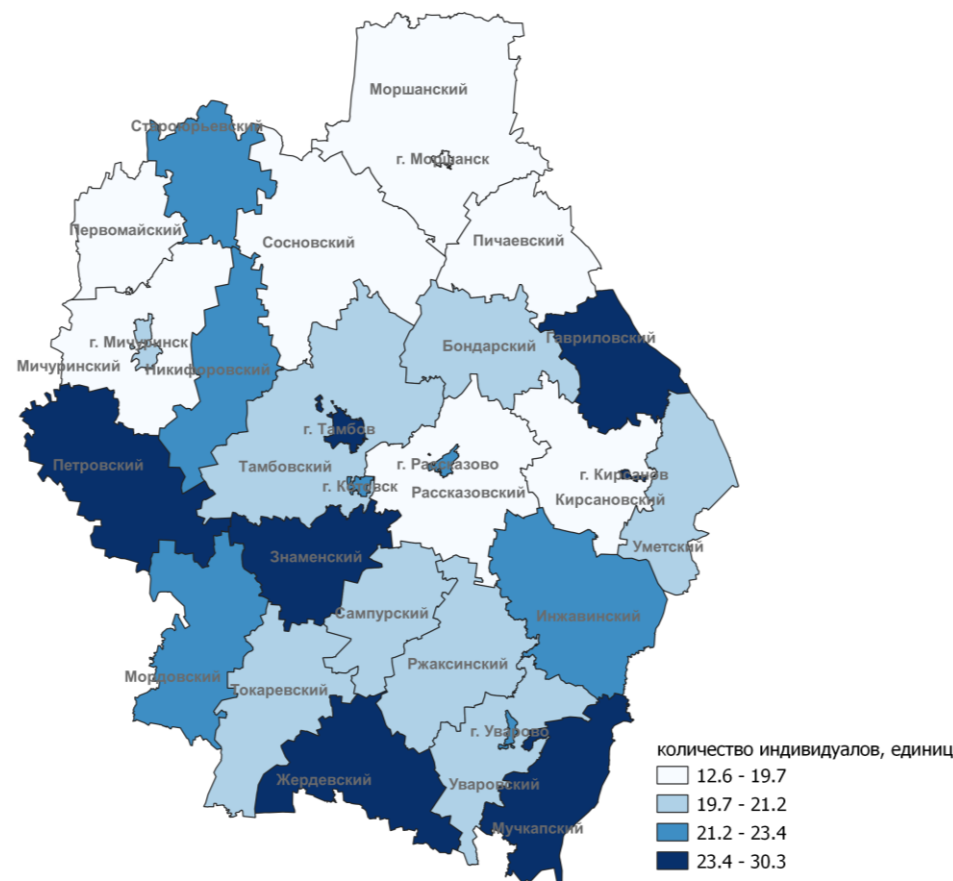
Тамбовская область **23,2**

Наибольшее значение

г. Тамбов **30,3**

Наименьшее значение

Рассказовский район **12,6**

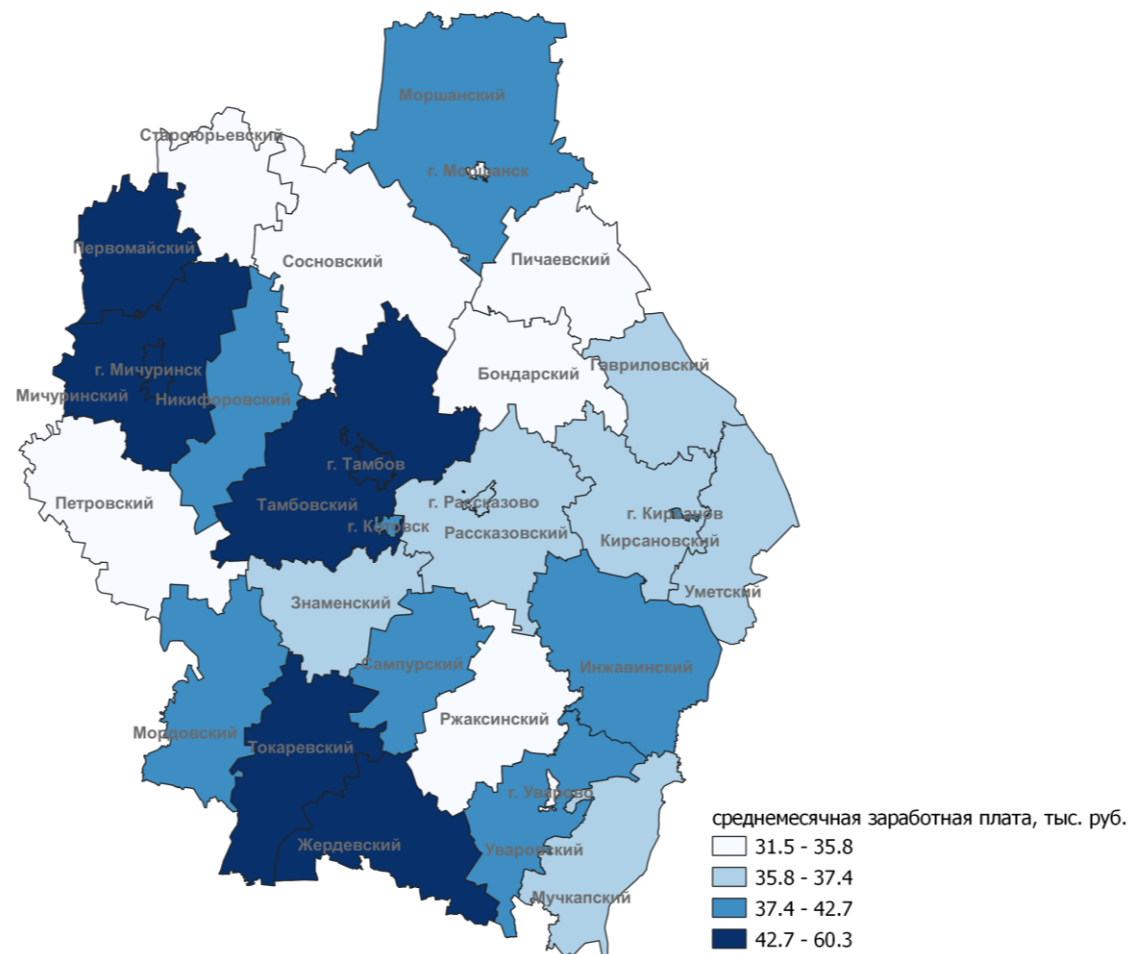




СРЕДНЕМЕСЯЧНАЯ НОМИНАЛЬНАЯ НАЧИСЛЕННАЯ ЗАРАБОТНАЯ ПЛАТА РАБОТНИКОВ КРУПНЫХ И СРЕДНИХ ПРЕДПРИЯТИЙ

ЯНВАРЬ-МАРТ 2023 ГОДА, ТЫСЯЧ РУБЛЕЙ

Муниципальные образования с наибольшими и наименьшими значениями показателя





КОЭФФИЦИЕНТЫ РОЖДАЕМОСТИ

НА 1000 ЧЕЛОВЕК НАСЕЛЕНИЯ
ЯНВАРЬ-МАРТ 2023 ГОДА

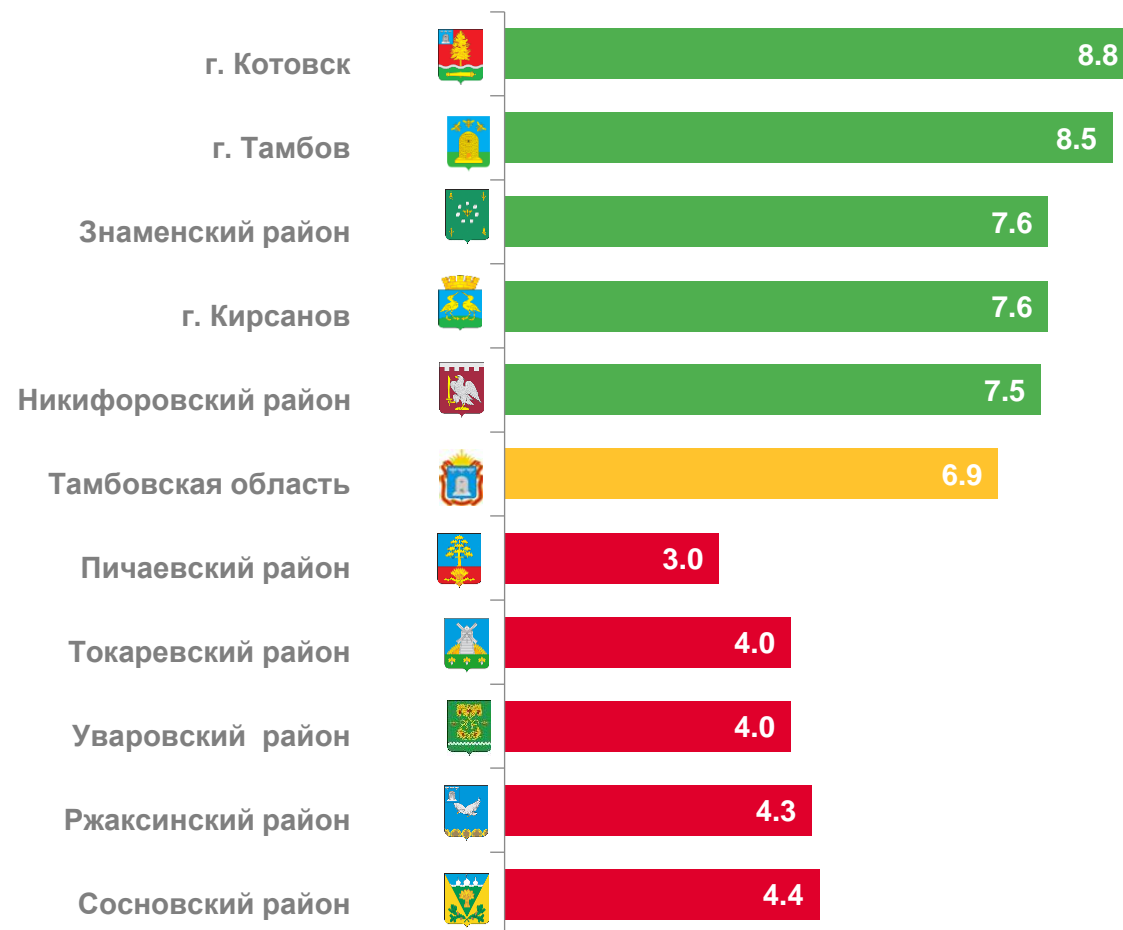
Муниципальные образования с наибольшими и наименьшими значениями показателя

10 муниципальных образований

имеют показатели выше,
чем в среднем по области

19 муниципальных образований

имеют показатели ниже,
чем в среднем по области





КОЭФФИЦИЕНТЫ СМЕРТНОСТИ

НА 1000 ЧЕЛОВЕК НАСЕЛЕНИЯ
ЯНВАРЬ-МАРТ 2023 ГОДА

Муниципальные образования с наибольшими и наименьшими значениями показателя

23 муниципальных образования

имеют показатели выше,
чем в среднем по области

7 муниципальных образований

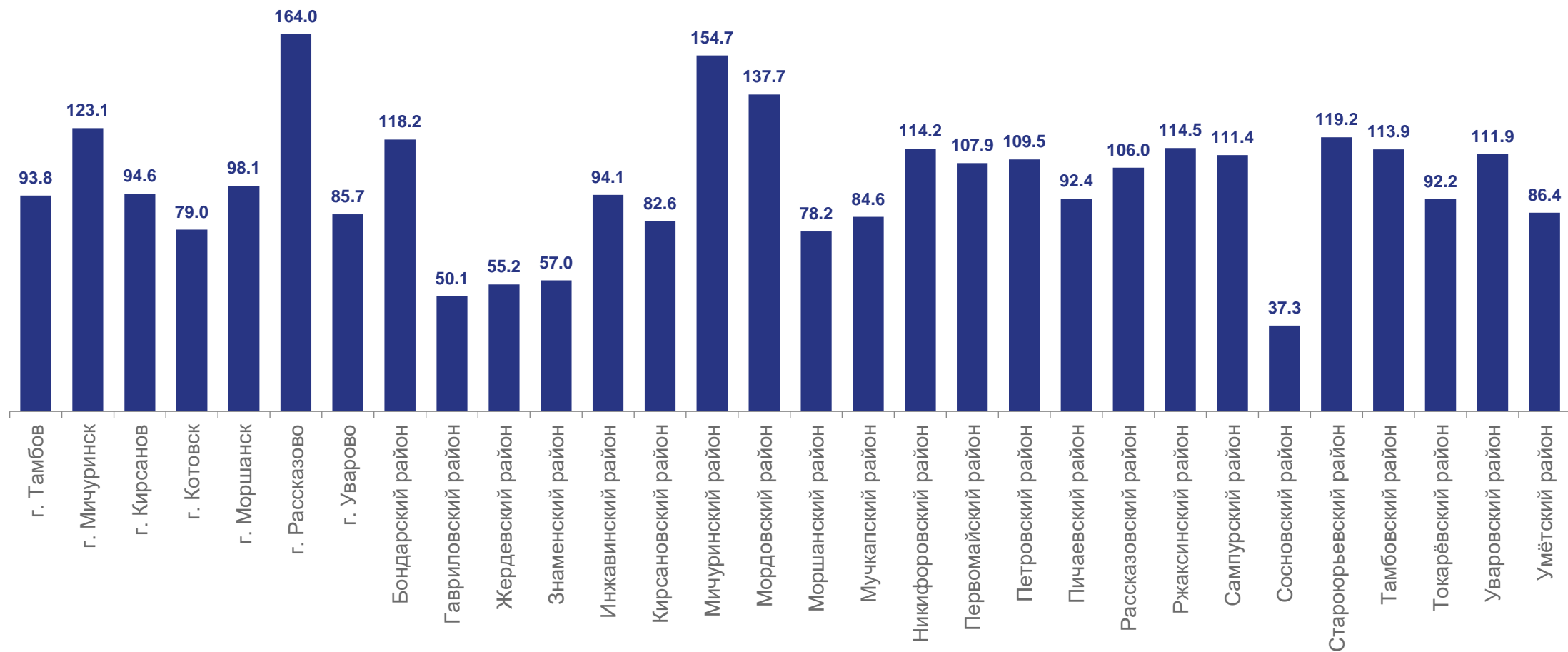
имеют показатели ниже,
чем в среднем по области





ОБОРОТ ОРГАНИЗАЦИЙ¹⁾

ЯНВАРЬ-МАРТ 2023 ГОДА В % К ЯНВАРЮ-МАРТУ 2022 ГОДА



¹⁾ Без субъектов малого предпринимательства.



ИНВЕСТИЦИИ В ОСНОВНОЙ КАПИТАЛ¹⁾

ЯНВАРЬ-МАРТ 2023 ГОДА, МЛН РУБЛЕЙ, В ФАКТИЧЕСКИХ ЦЕНАХ,
БЕЗ НАЛОГА НА ДОБАВЛЕННУЮ СТОИМОСТЬ

Тамбовская область

8677,7

Наибольшее значение показателя

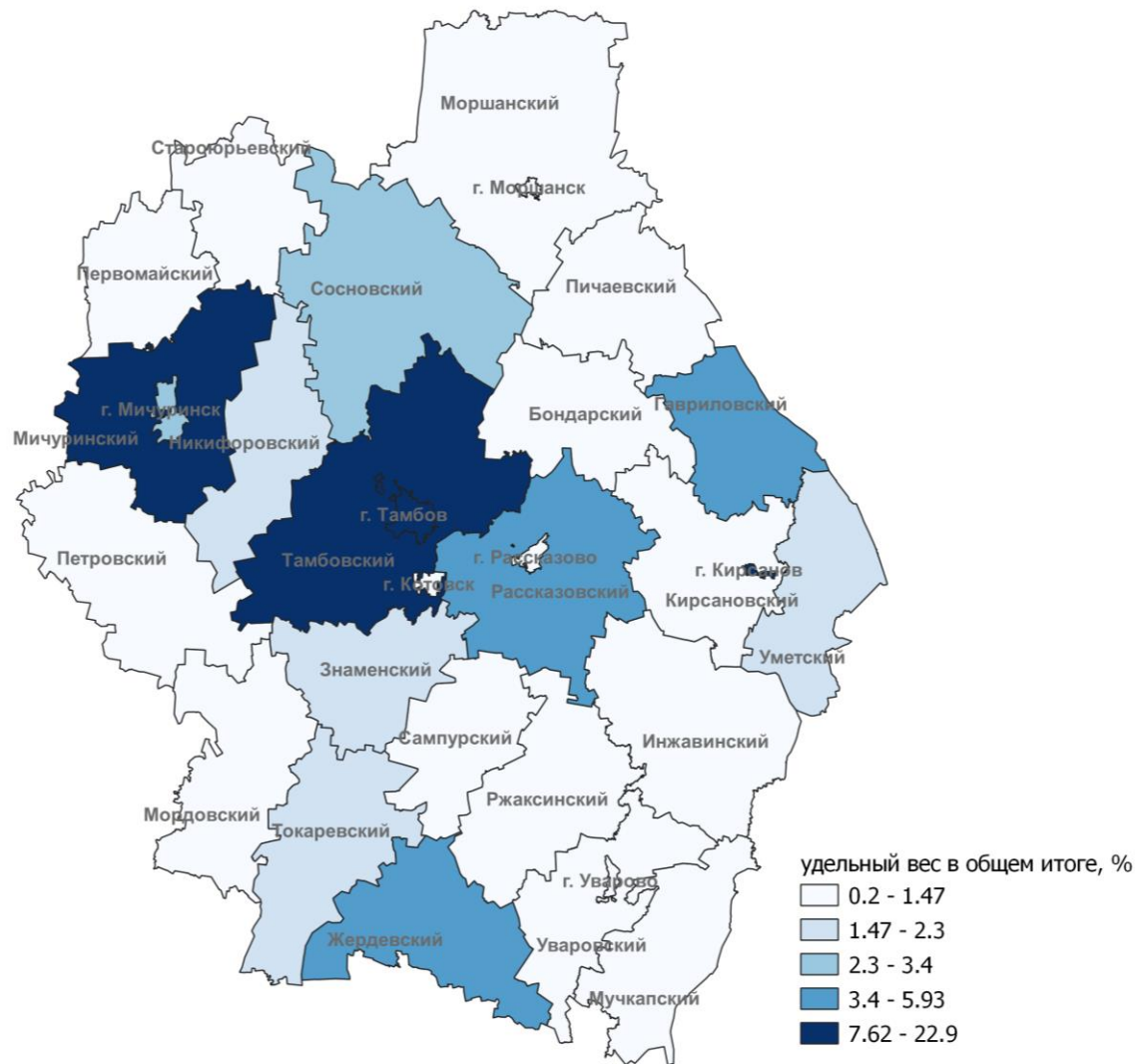
г. Тамбов

1984,5

Наименьшее значение показателя

Староюрьевский район

15,0



¹⁾ Без субъектов малого предпринимательства.



ОБОРОТ РОЗНИЧНОЙ ТОРГОВЛИ ¹⁾

ЯНВАРЬ-МАРТ 2023 ГОДА, В % К ЯНВАРЮ-МАРТУ 2022 ГОДУ

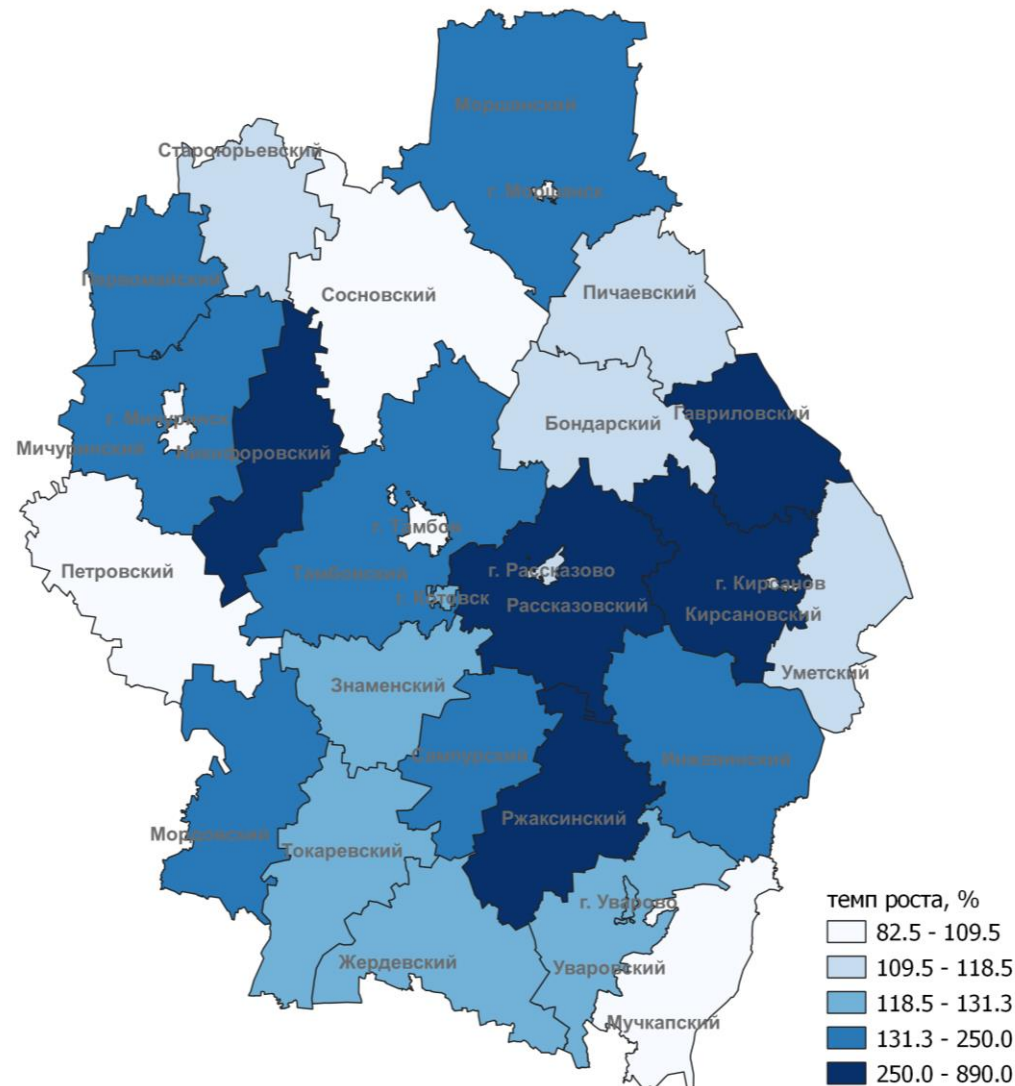
Тамбовская область **100,8**

Наибольшее значение

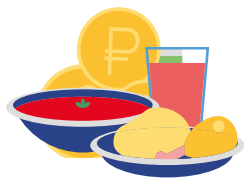
Рассказовский район **в 8,9 р.**

Наименьшее значение

г. Тамбов **82,5**



¹⁾ Без субъектов малого предпринимательства.



ОБОРОТ ОБЩЕСТВЕННОГО ПИТАНИЯ¹⁾

МАРТ 2023 ГОДА, В % К ФЕВРАЛЮ 2023 ГОДА

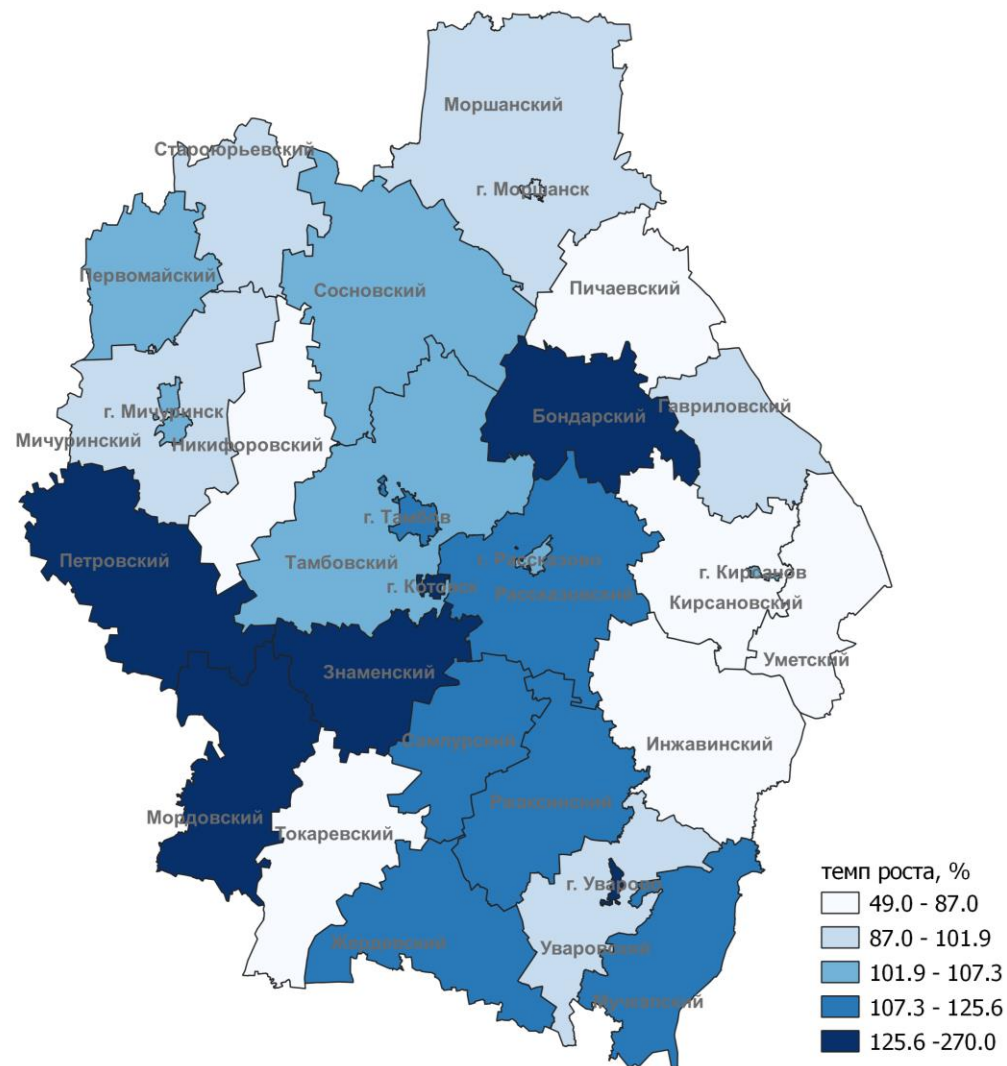
Тамбовская область **114,1**

Наибольшее значение

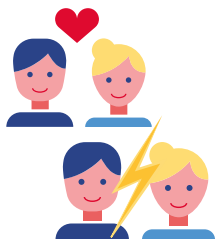
Петровский район **в 2,7 р.**

Наименьшее значение

Уметский район **49,0**



¹⁾ Без субъектов малого предпринимательства.



ЧИСЛО ЗАРЕГИСТРИРОВАННЫХ БРАКОВ И РАЗВОДОВ

НА 1000 ЧЕЛОВЕК НАСЕЛЕНИЯ
ЯНВАРЬ-МАРТ 2023 ГОДА

