



ФЕДЕРАЛЬНАЯ СЛУЖБА
ГОСУДАРСТВЕННОЙ СТАТИСТИКИ

Отдельные показатели по муниципальным образованиям Тамбовской области



январь-июнь 2023 года



ФЕДЕРАЛЬНАЯ СЛУЖБА
ГОСУДАРСТВЕННОЙ СТАТИСТИКИ

Отдельные показатели по муниципальным образованиям

Тамбовской области

январь-июнь 2023 года

- 01 КОЛИЧЕСТВО ОРГАНИЗАЦИЙ
- 02 КОЛИЧЕСТВО ИНДИВИДУАЛЬНЫХ ПРЕДПРИНИМАТЕЛЕЙ
- 03 СРЕДНЕМЕСЯЧНАЯ НОМИНАЛЬНАЯ НАЧИСЛЕННАЯ РАБОТА
- 04 КОЭФФИЦИЕНТЫ РОЖДАЕМОСТИ
- 05 КОЭФФИЦИЕНТЫ СМЕРТНОСТИ
- 06 ОБОРОТ ОРГАНИЗАЦИЙ
- 07 ИНВЕСТИЦИИ В ОСНОВНОЙ КАПИТАЛ
- 08 ОБОРОТ РОЗНИЧНОЙ ТОРГОВЛИ
- 09 ОБОРОТ ОБЩЕСТВЕННОГО ПИТАНИЯ
- 10 ЧИСЛО ЗАРЕГИСТРИРОВАННЫХ БРАКОВ И РАЗВОДОВ





КОЛИЧЕСТВО ОРГАНИЗАЦИЙ¹⁾

НА 1000 ЧЕЛОВЕК НАСЕЛЕНИЯ, НА 1 ИЮЛЯ 2023 ГОДА, ЕДИНИЦ

**Тамбовская
область**

13,8

Наибольшее значение показателя

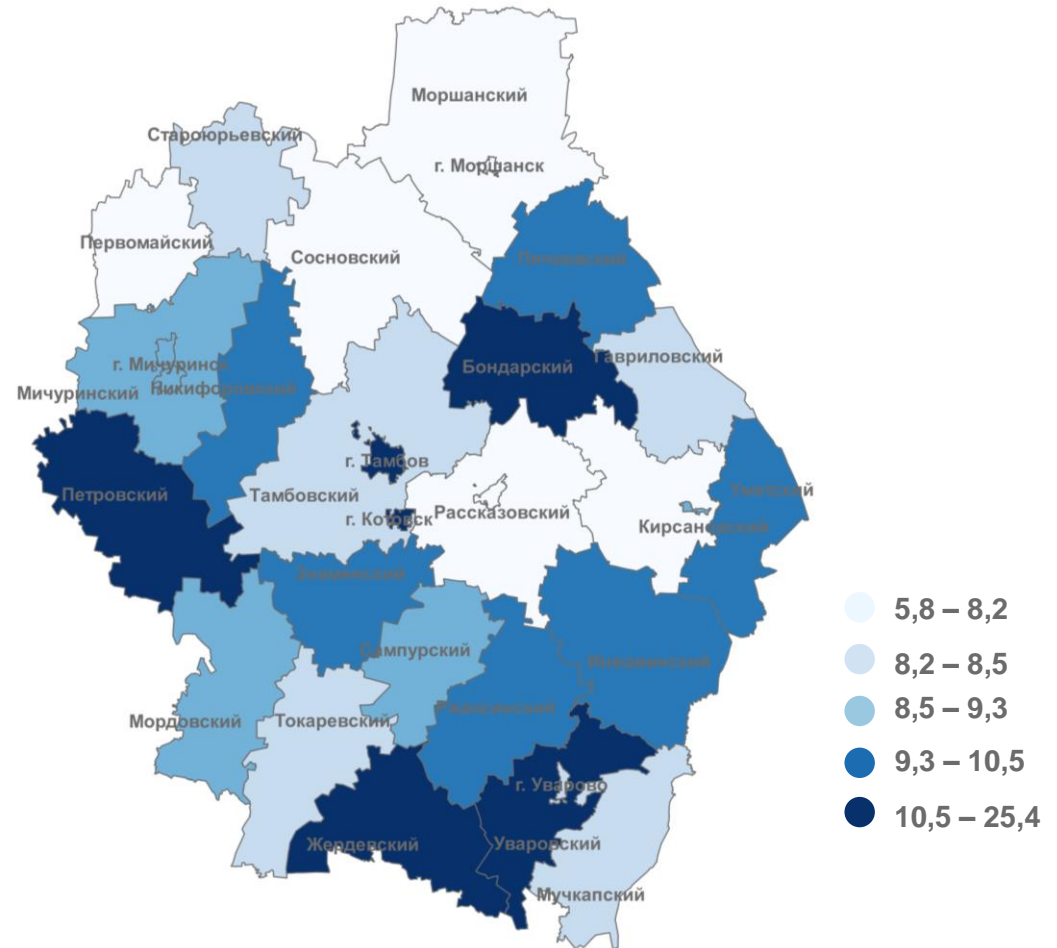
г. Тамбов

25,4

Наименьшее значение показателя

г. Рассказово

5,8



1) Включенных в статистический регистр хозяйствующих субъектов Росстата



КОЛИЧЕСТВО ИНДИВИДУАЛЬНЫХ ПРЕДПРИНИМАТЕЛЕЙ¹⁾

НА 1000 ЧЕЛОВЕК НАСЕЛЕНИЯ, НА 1 ИЮЛЯ 2023 ГОДА, ЕДИНИЦ

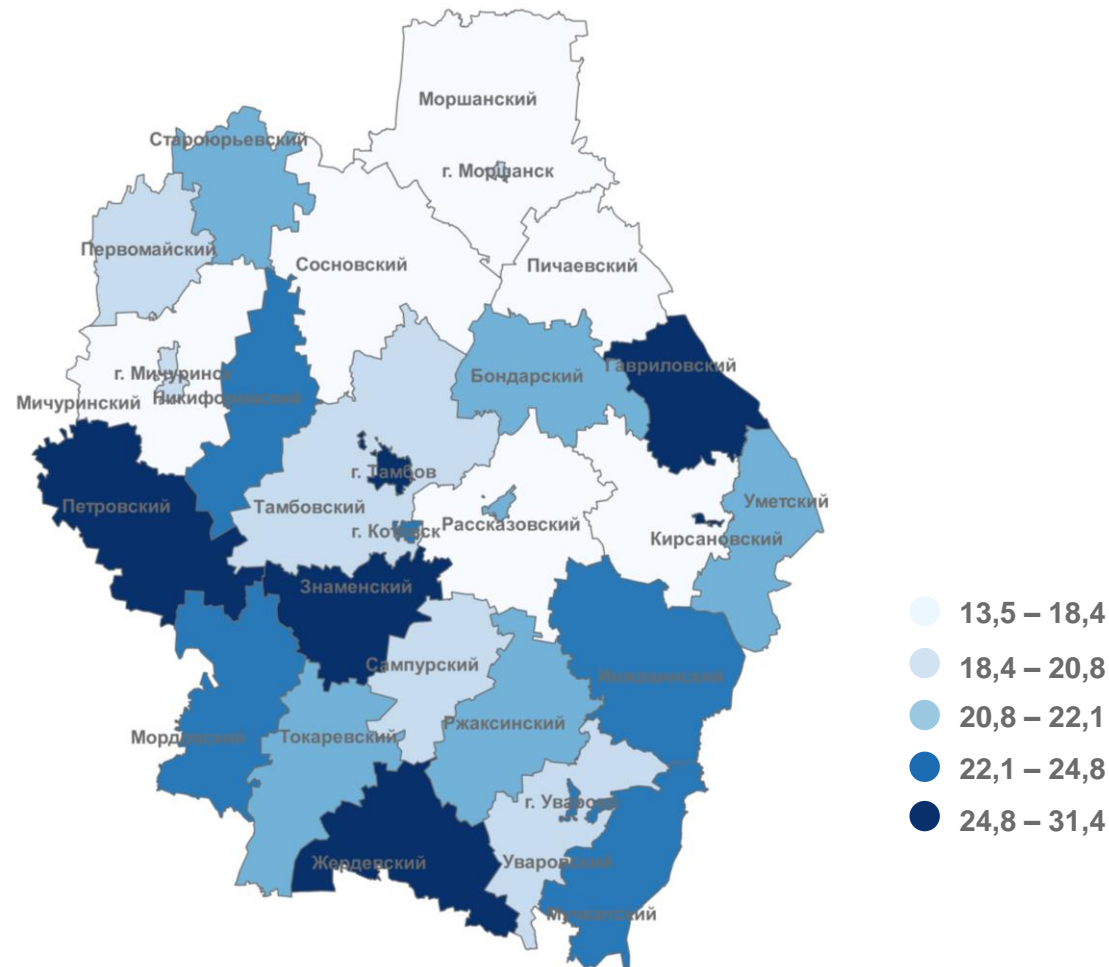
Тамбовская область **23,7**

Наибольшее значение

г. Тамбов **30,3**

Наименьшее значение

Рассказовский район **13,5**



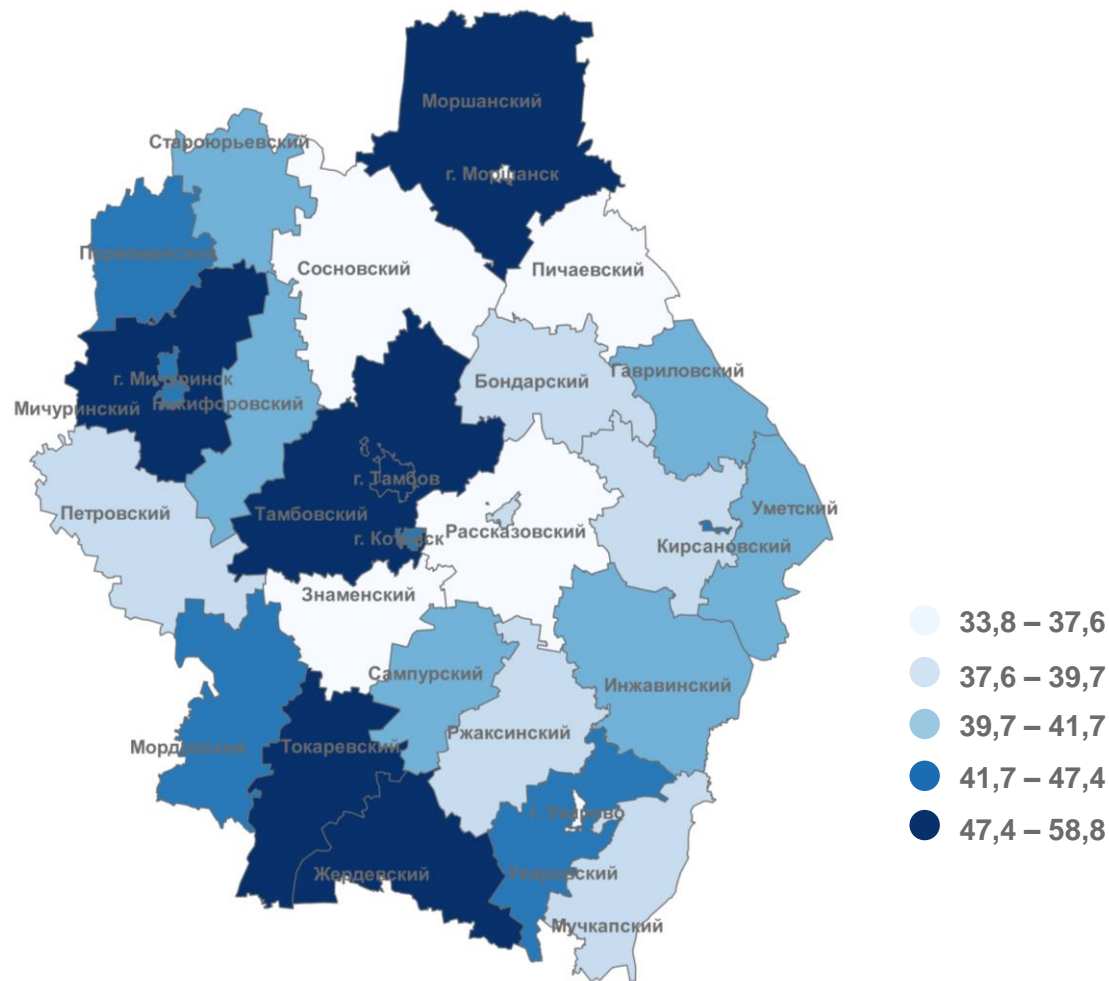
1) Включенных в статистический регистр хозяйствующих субъектов Росстата



СРЕДНЕМЕСЯЧНАЯ НОМИНАЛЬНАЯ НАЧИСЛЕННАЯ ЗАРАБОТНАЯ ПЛАТА¹⁾

ЯНВАРЬ-ИЮНЬ 2023 ГОДА, ТЫС. РУБЛЕЙ

Муниципальные образования с наибольшими и наименьшими значениями показателя



¹⁾ По крупным и средним предприятиям.



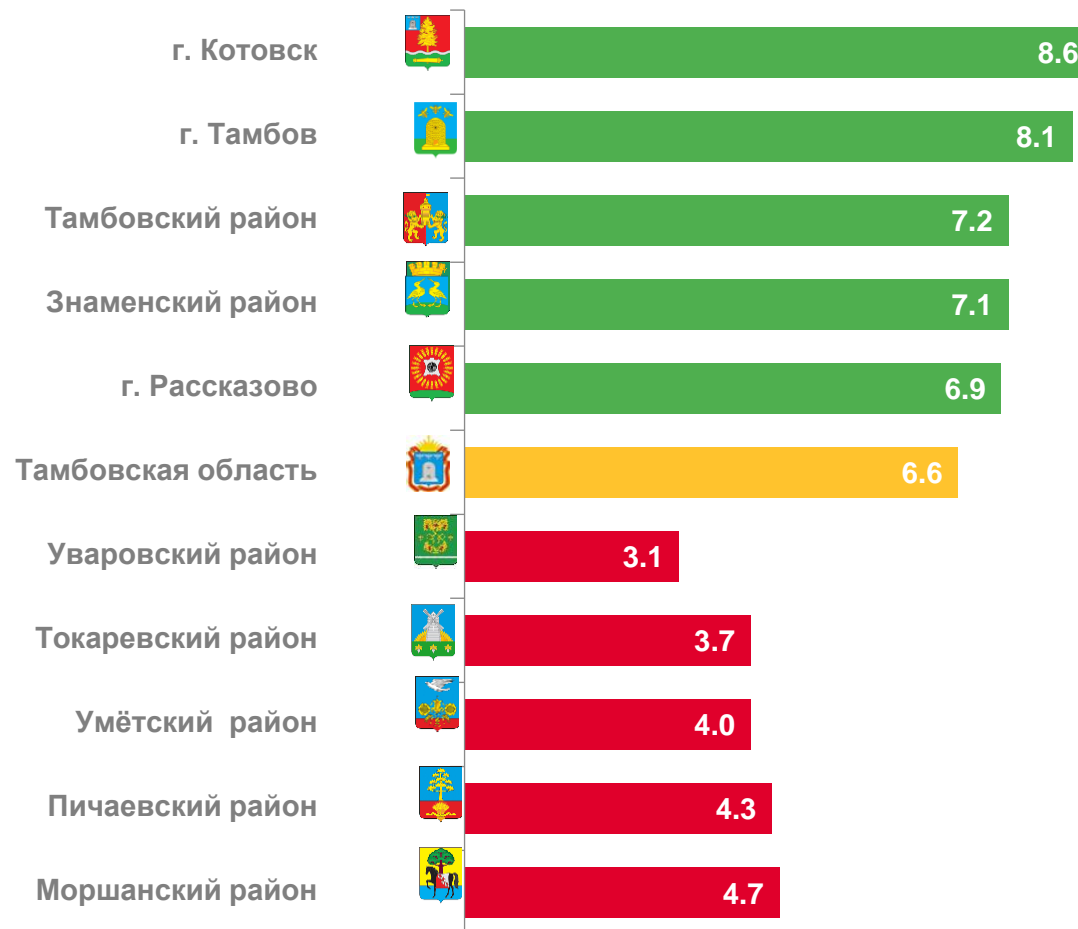
КОЭФФИЦИЕНТЫ РОЖДАЕМОСТИ

НА 1000 ЧЕЛОВЕК НАСЕЛЕНИЯ
ЯНВАРЬ-ИЮНЬ 2023 ГОДА

Муниципальные образования с наибольшими
и наименьшими значениями показателя

8 муниципальных образований имеют
показатели выше,
чем в среднем по области

22 муниципальных образований
имеют показатели ниже,
чем в среднем по области





КОЭФФИЦИЕНТЫ СМЕРТНОСТИ

НА 1000 ЧЕЛОВЕК НАСЕЛЕНИЯ
ЯНВАРЬ-ИЮНЬ 2023 ГОДА

Муниципальные образования с наибольшими и наименьшими значениями показателя

23 муниципальных образования имеют показатели выше (на уровне), чем в среднем по области

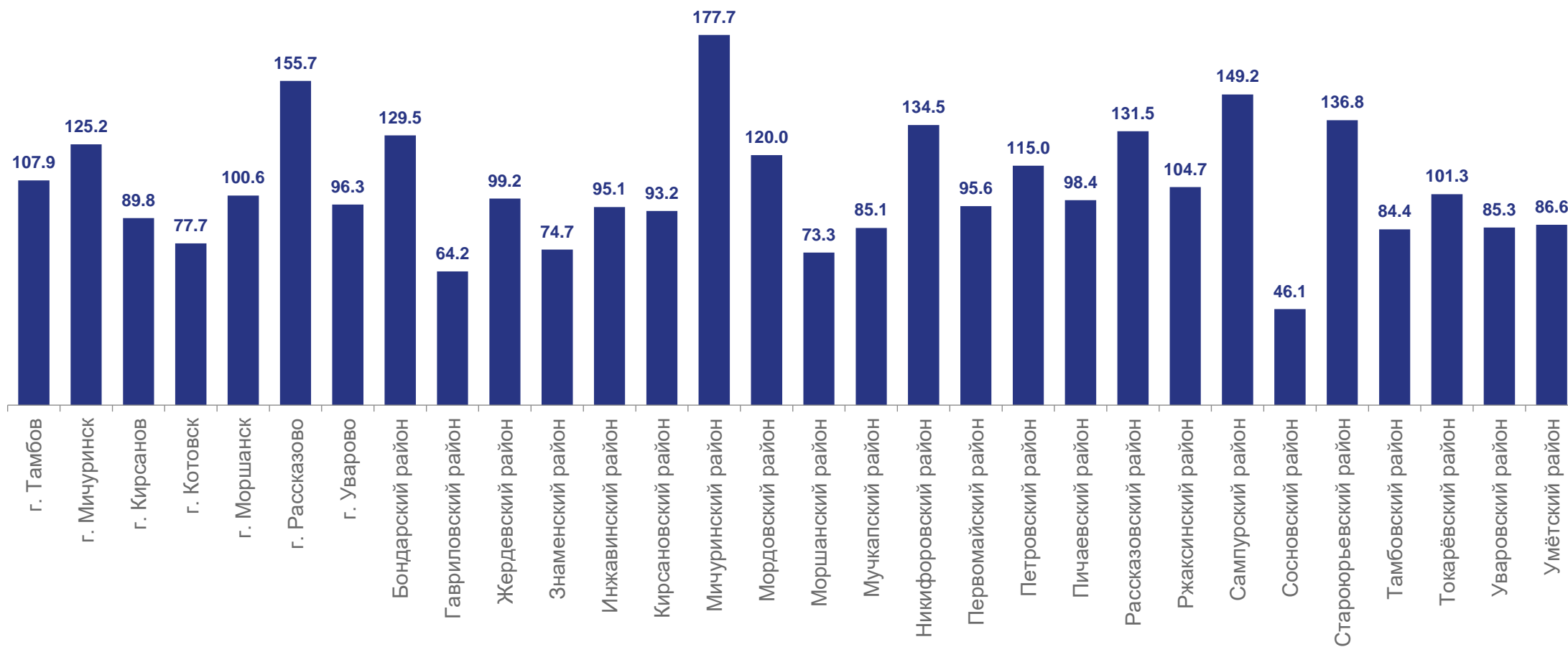
7 муниципальных образований имеют показатели ниже, чем в среднем по области





ОБОРОТ ОРГАНИЗАЦИЙ¹⁾

ЯНВАРЬ-ИЮНЬ 2023 ГОДА В % К ЯНВАРЮ-ИЮНЮ 2022 ГОДА



¹⁾ Без субъектов малого предпринимательства.



ИНВЕСТИЦИИ В ОСНОВНОЙ КАПИТАЛ¹⁾

ЯНВАРЬ-ИЮНЬ 2023 ГОДА, МЛН РУБЛЕЙ, В ФАКТИЧЕСКИХ ЦЕНАХ,
БЕЗ НАЛОГА НА ДОБАВЛЕННУЮ СТОИМОСТЬ

Тамбовская область

19360,4

Наибольшее значение показателя

г. Тамбов

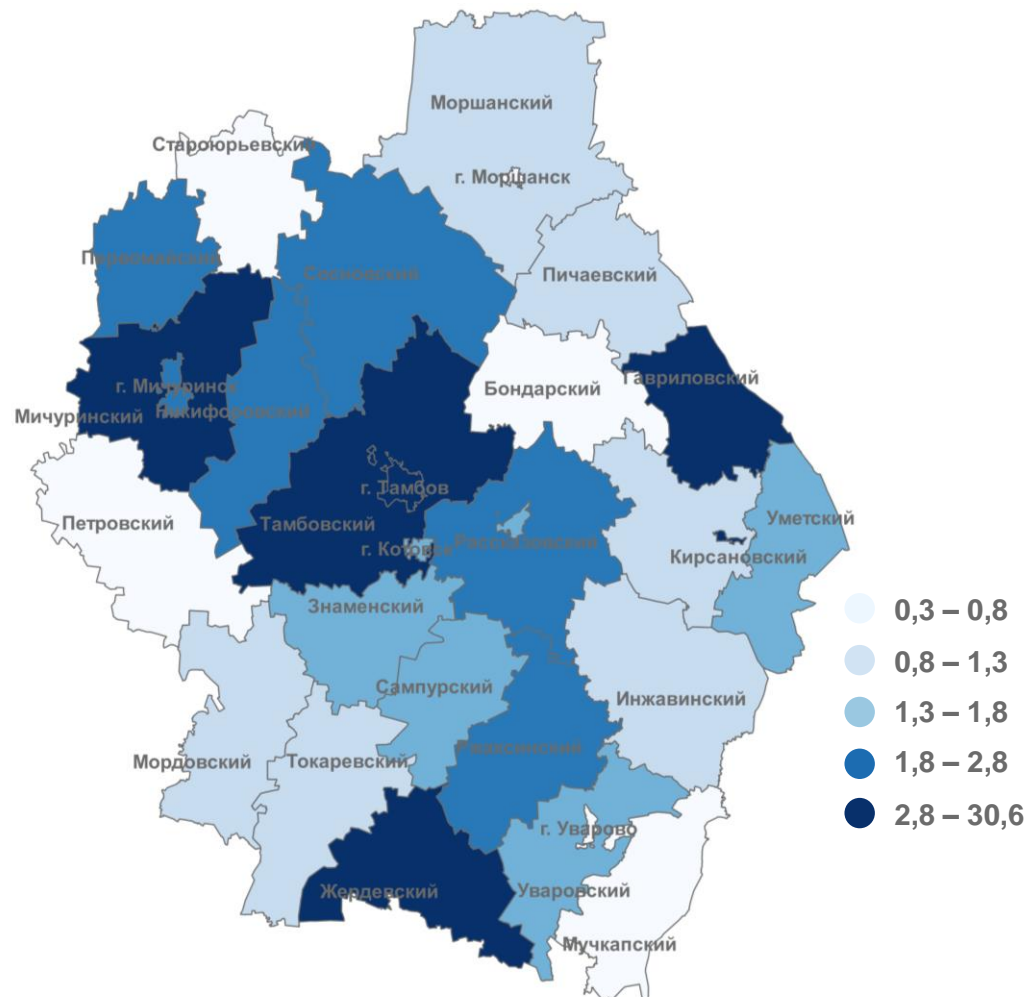
5916,2

Наименьшее значение показателя

Мучкапский район

63,7

УДЕЛЬНЫЙ ВЕС В ОБЩЕМ ОБЪЕМЕ, %



¹⁾ Без субъектов малого предпринимательства.



ОБОРОТ РОЗНИЧНОЙ ТОРГОВЛИ ¹⁾

ЯНВАРЬ-ИЮНЬ 2023 ГОДА В % К ЯНВАРЮ-ИЮНЮ 2022 ГОДУ

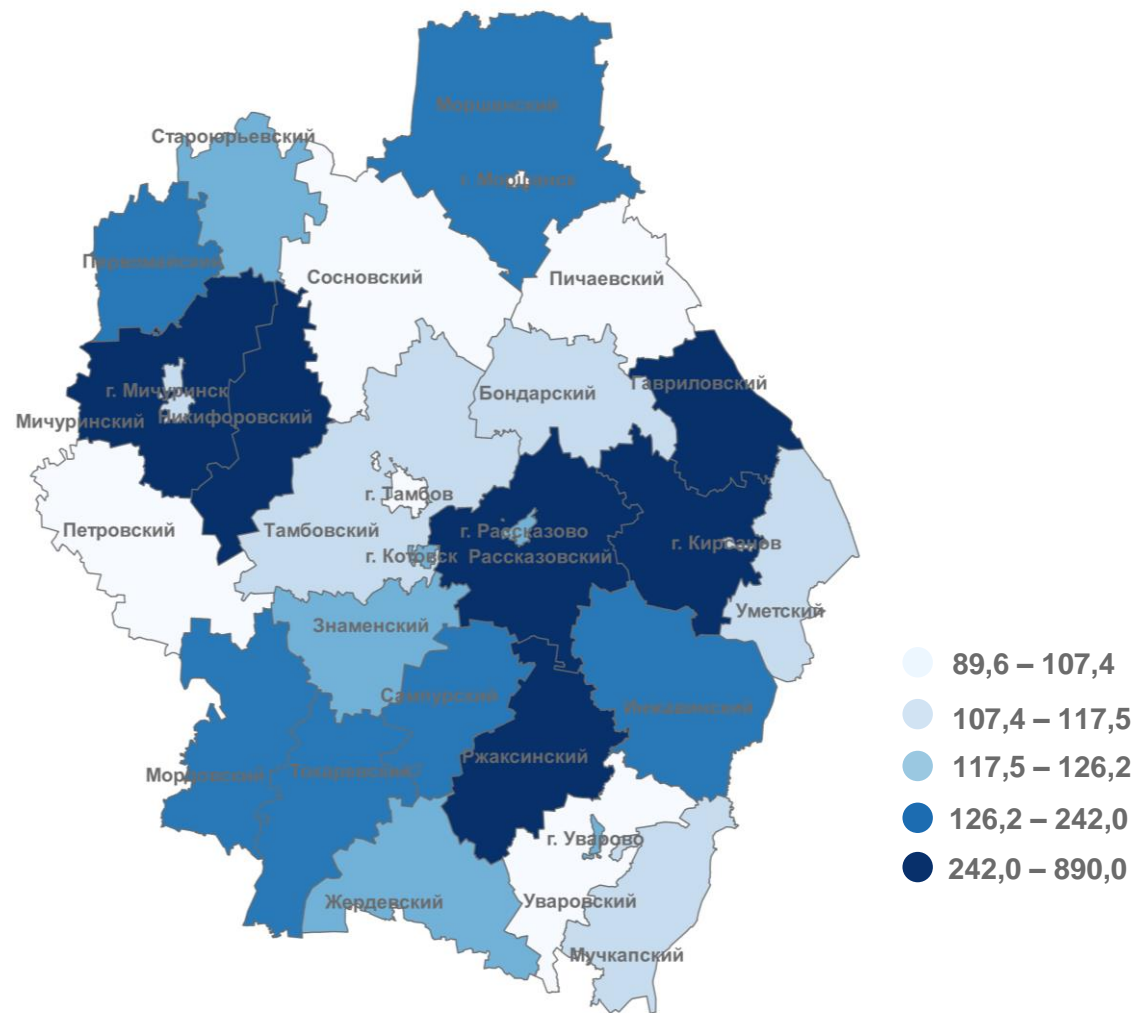
Тамбовская область **105,0**

Наибольшее значение

Рассказовский район **в 8,9 р.**

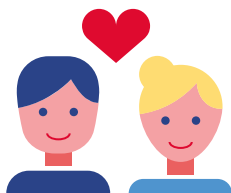
Наименьшее значение

г. Тамбов **89,6**



¹⁾ Без субъектов малого предпринимательства.





ЧИСЛО ЗАРЕГИСТРИРОВАННЫХ БРАКОВ И РАЗВОДОВ

НА 1000 ЧЕЛОВЕК НАСЕЛЕНИЯ, ЯНВАРЬ-ИЮНЬ 2023 ГОДА

