



ФЕДЕРАЛЬНАЯ СЛУЖБА
ГОСУДАРСТВЕННОЙ СТАТИСТИКИ

Отдельные показатели по муниципальным образованиям Тамбовской области



за 2022 год
(данные предварительные)



ФЕДЕРАЛЬНАЯ СЛУЖБА
ГОСУДАРСТВЕННОЙ СТАТИСТИКИ

Отдельные показатели по муниципальным образованиям

Тамбовской области

за 2022 год (данные предварительные)

- 01** КОЛИЧЕСТВО ОРГАНИЗАЦИЙ
- 02** КОЛИЧЕСТВО ИНДИВИДУАЛЬНЫХ ПРЕДПРИНИМАТЕЛЕЙ
- 03** СРЕДНЕМЕСЯЧНАЯ НОМИНАЛЬНАЯ НАЧИСЛЕННАЯ ЗАРАБОТНОЙ ПЛАТЫ
- 04** КОЭФФИЦИЕНТЫ РОЖДАЕМОСТИ
- 05** КОЭФФИЦИЕНТЫ СМЕРТНОСТИ
- 06** ОБОРОТ ОРГАНИЗАЦИЙ
- 07** ИНВЕСТИЦИИ В ОСНОВНОЙ КАПИТАЛ
- 08** ОБОРОТ РОЗНИЧНОЙ ТОРГОВЛИ
- 09** ОБОРОТ ОБЩЕСТВЕННОГО ПИТАНИЯ
- 10** ЧИСЛО ЗАРЕГИСТРИРОВАННЫХ БРАКОВ И РАЗВОДОВ





КОЛИЧЕСТВО ОРГАНИЗАЦИЙ, ВКЛЮЧЕННЫХ В СТАТИСТИЧЕСКИЙ РЕГИСТР ХОЗЯЙСТВУЮЩИХ СУБЪЕКТОВ РОССТАТА ПО ТАМБОВСКОЙ ОБЛАСТИ

НА 1000 ЧЕЛОВЕК НАСЕЛЕНИЯ ПО МУНИЦИПАЛЬНЫМ
ОБРАЗОВАНИЯМ НА 1 ЯНВАРЯ 2023 ГОДА, ЕДИНИЦ

Тамбовская область

13,8

Наибольшее значение показателя

24,4

г. Тамбов

Наименьшее значение показателя

Кирсановский район

6,5



● до 15,0 ● от 15,1 до 20,0 ● от 20,1 до 25,0 ● от 25,1 и выше



КОЛИЧЕСТВО ИНДИВИДУАЛЬНЫХ ПРЕДПРИНИМАТЕЛЕЙ, ВКЛЮЧЕННЫХ В СТАТИСТИЧЕСКИЙ РЕГИСТР ХОЗЯЙСТВУЮЩИХ СУБЪЕКТОВ РОССТАТА ПО ТАМБОВСКОЙ ОБЛАСТИ

на 1000 человек населения по муниципальным
образованиям на 1 января 2023 года, единиц

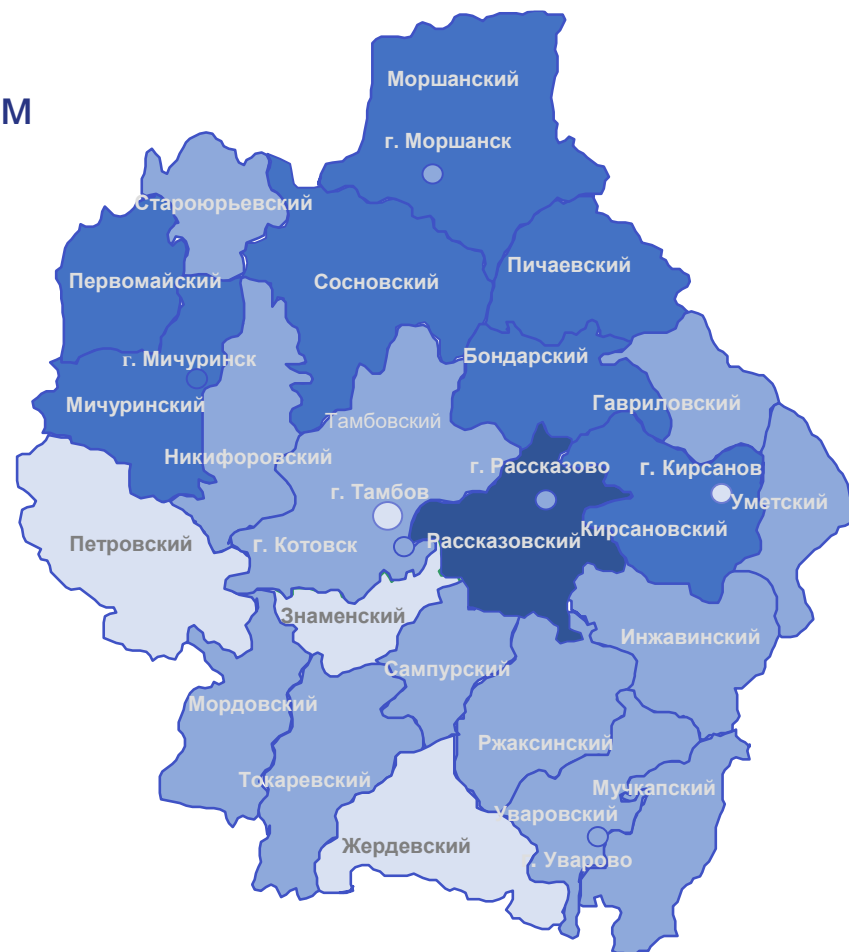
Тамбовская область **22,7**

Наибольшее значение

Петровский район **28,7**

Наименьшее значение

Рассказовский район **13,4**



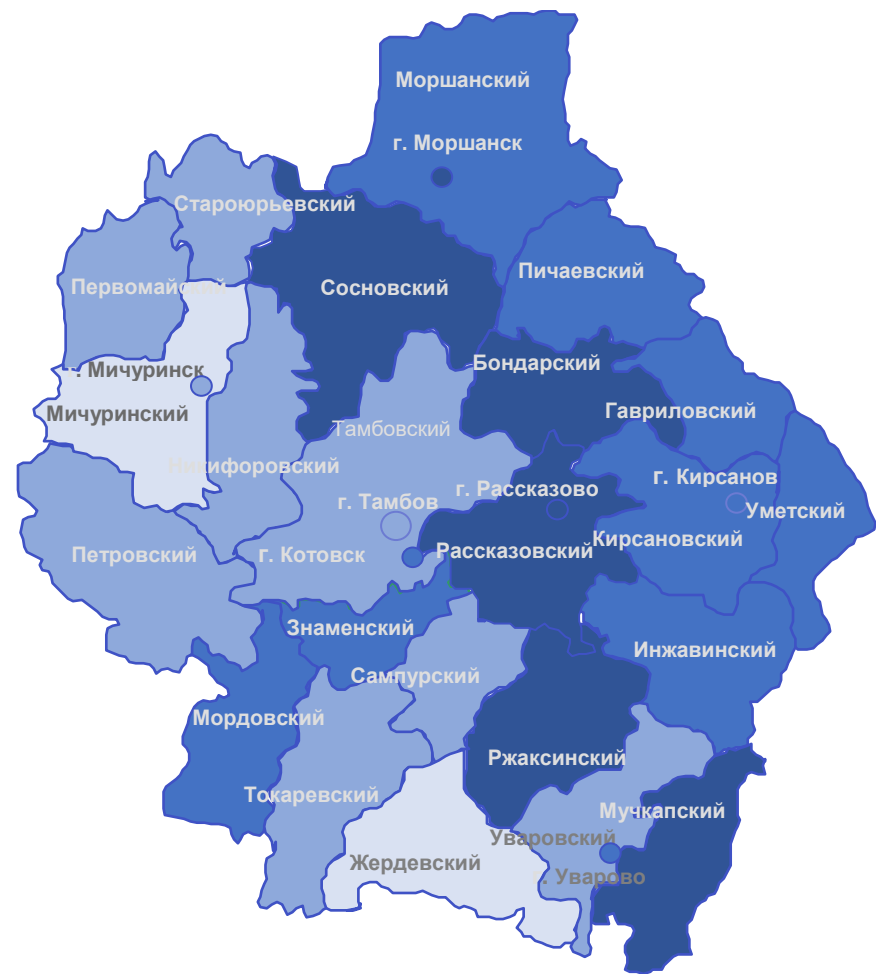
● от 10,0 до 15,0 ● от 15,1 до 20,0 ● от 20,1 до 25,0 ● от 25,1 и выше



СРЕДНЕМЕСЯЧНАЯ НОМИНАЛЬНАЯ НАЧИСЛЕННАЯ ЗАРАБОТНАЯ ПЛАТА РАБОТНИКОВ КРУПНЫХ И СРЕДНИХ ПРЕДПРИЯТИЙ ПО МУНИЦИПАЛЬНЫМ ОБРАЗОВАНИЯМ ТАМБОВСКОЙ ОБЛАСТИ

за 2022 ГОД, ТЫСЯЧ РУБЛЕЙ

Муниципальные образования с наибольшими и наименьшими значениями показателя



● от 30,0 до 35,0
 ● от 35,1 до 40,0
 ● от 40,1 до 45,0
 ● от 45,1 и выше



КОЭФФИЦИЕНТЫ РОЖДАЕМОСТИ

НА 1000 ЧЕЛОВЕК НАСЕЛЕНИЯ
за январь-декабрь 2022 года

Муниципальные образования с наибольшими и наименьшими значениями показателя

8 муниципальных образований имеют показатели выше, чем в среднем по области

22 муниципальных образования имеют показатели ниже, чем в среднем по области





КОЭФФИЦИЕНТЫ СМЕРТНОСТИ

НА 1000 ЧЕЛОВЕК НАСЕЛЕНИЯ
за январь-декабрь 2022 г.

Муниципальные образования с наибольшими и наименьшими значениями показателя

21 муниципальных образований имеют показатели выше, чем в среднем по области

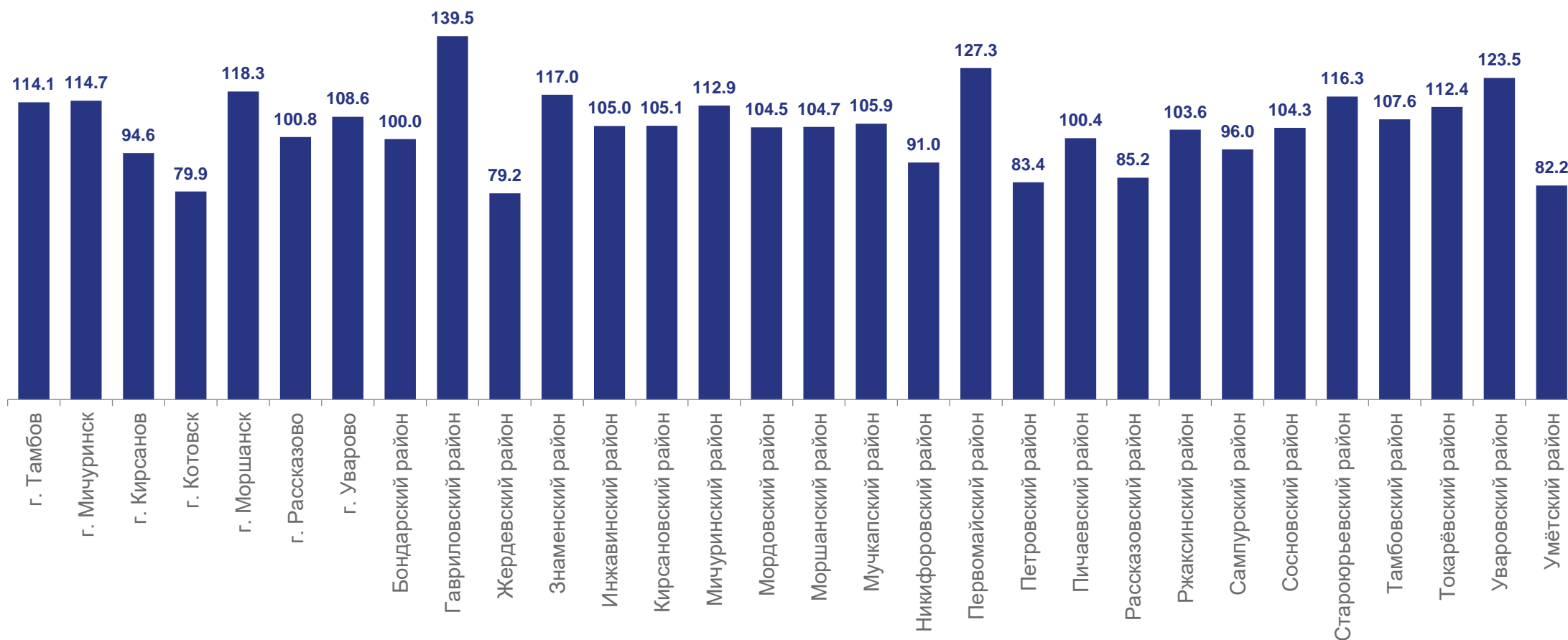
9 муниципальных образований имеют показатели ниже, чем в среднем по области





ОБОРОТ ОРГАНИЗАЦИЙ ПО МУНИЦИПАЛЬНЫМ ОБРАЗОВАНИЯМ ТАМБОВСКОЙ ОБЛАСТИ (БЕЗ СУБЪЕКТОВ МАЛОГО ПРЕДПРИНИМАТЕЛЬСТВА)

ПО ХОЗЯЙСТВЕННЫМ ВИДАМ ЭКОНОМИЧЕСКОЙ ДЕЯТЕЛЬНОСТИ;
В ДЕЙСТВУЮЩИХ ЦЕНАХ; ТЫСЯЧ РУБЛЕЙ

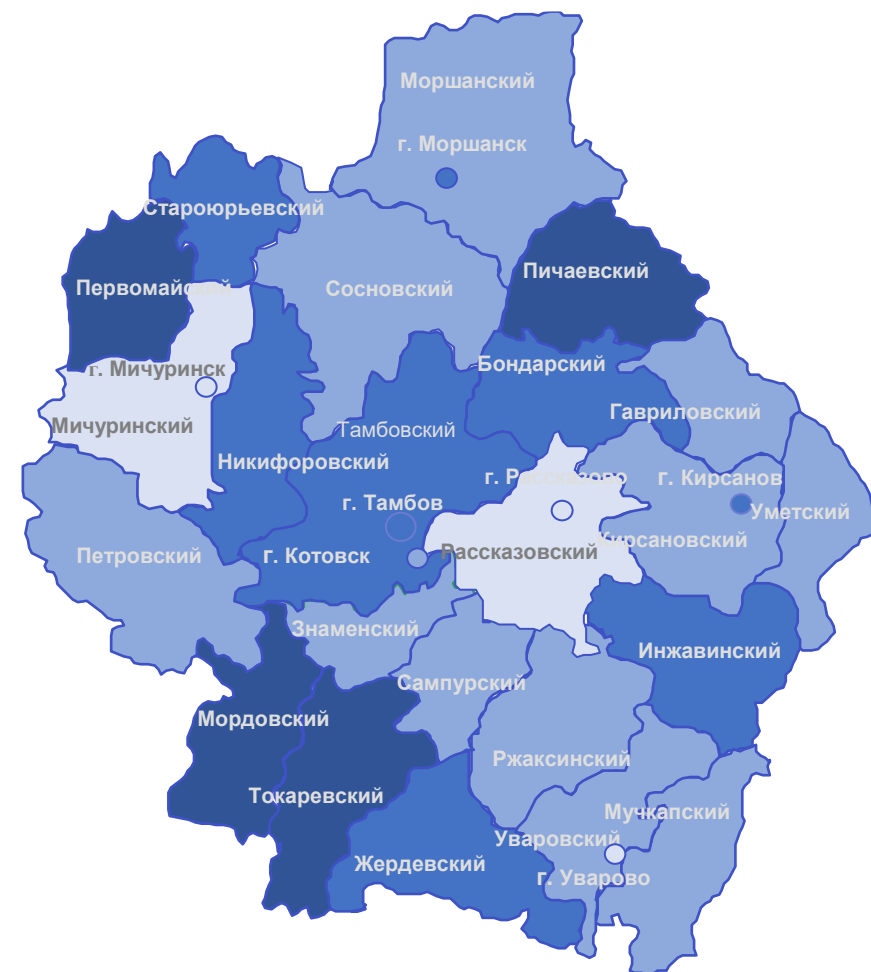




ИНВЕСТИЦИИ В ОСНОВНОЙ КАПИТАЛ

ПО ПРЕДПРИЯТИЯМ НЕ ОТНОСЯЩИМСЯ К СУБЪЕКТОМ МАЛОГО ПРЕДПРИНИМАТЕЛЬСТВА
ЗА 2022 ГОД В ПРОЦЕНТАХ К 2021 ГОДУ, в фактических ценах, без налога на добавленную стоимость

Наибольшее и наименьшее значение показателя



● до 50,0
 ● от 50,1 до 100,0
 ● от 100,1 до 150,0
 ● от 150,1 и выше



ОБОРОТ РОЗНИЧНОЙ ТОРГОВЛИ ПО ПРЕДПРИЯТИЯМ, НЕ ОТНОСЯЩИМСЯ К СУБЪЕКТАМ МАЛОГО ПРЕДПРИНИМАТЕЛЬСТВА

по муниципальным образованиям
за 2022 год, в процентах к 2021 году

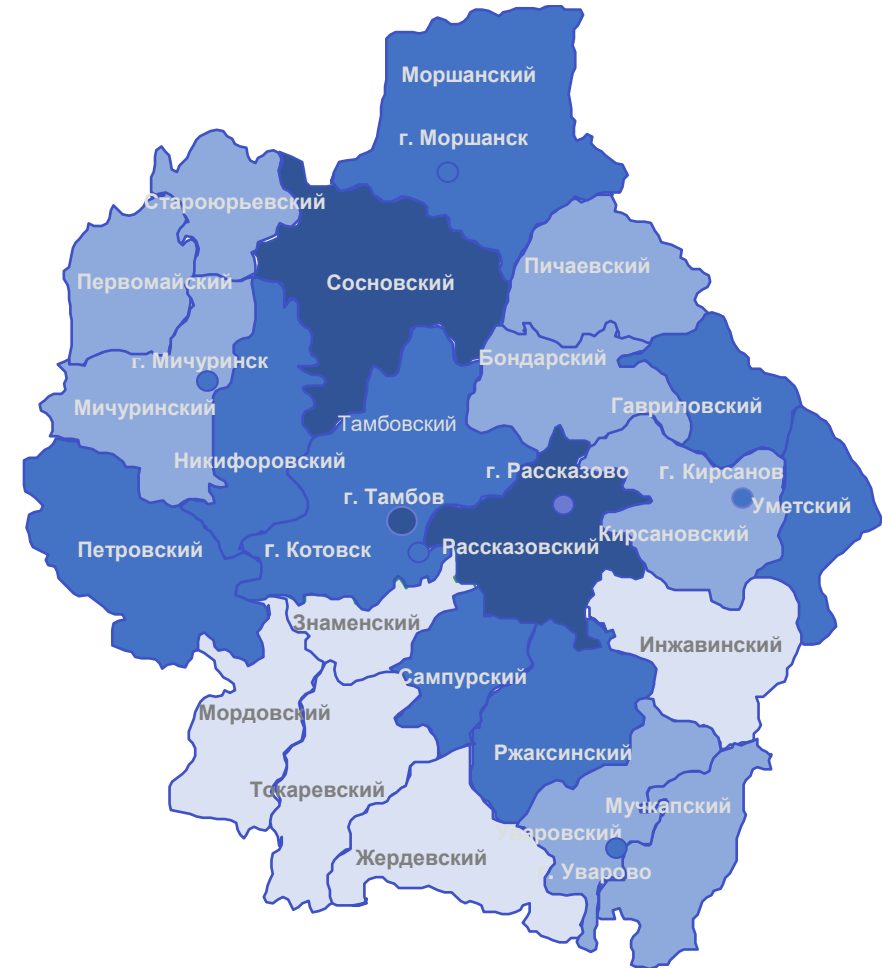
Тамбовская область **111,2**

Наибольшее значение

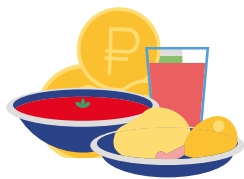
Мордовский район **139,6**

Наименьшее значение

Сосновский район **105,5**



● до 110,0 ● от 110,1 до 120,0 ● от 120,1 до 130,0 ● от 130,1 и выше



ОБОРОТ ОБЩЕСТВЕННОГО ПИТАНИЯ ПО ПРЕДПРИЯТИЯМ, НЕ ОТНОСЯЩИМСЯ К СУБЪЕКТАМ МАЛОГО ПРЕДПРИНИМАТЕЛЬСТВА

по муниципальным образованиям
за 2022 год, в процентах к 2021 году

Тамбовская область **108,6**

Наибольшее значение

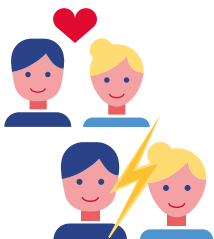
город Рассказово в **72,2** р.

Наименьшее значение

Пичаевский район **87,1**



● до 100,0 ● от 100,1 до 120,0 ● от 120,1 до 140,0 ● от 140,1 и выше



ЧИСЛО ЗАРЕГИСТРИРОВАННЫХ БРАКОВ И РАЗВОДОВ ПО ТАМБОВСКОЙ ОБЛАСТИ

на 1000 человек населения по муниципальным
образованиям за январь-декабрь 2022 года

